

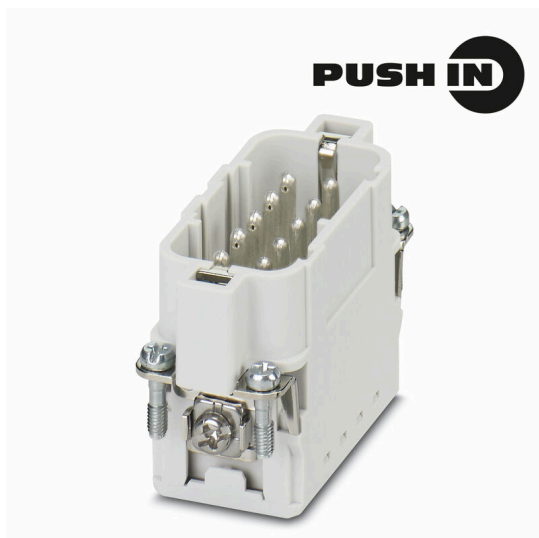
HDC HA 10 MP**Weidmüller Interface GmbH & Co. KG**

Klingenbergstraße 26

D-32758 Detmold

Germany

www.weidmueller.com



La tecnologia di collegamento PUSH IN è una tecnologia a innesto diretto. Il conduttore pretrattato può essere collegato direttamente nel livello di collegamento conduttore senza ausili aggiuntivi.

Numero di poli: 4 - 48

Corrente nominale: 10 A

Tensione nominale 400 V

Tensione nominale secondo UL/CSA: 600 V AC/DC

Tecnologia PUSH IN

Dati generali per l'ordinazione

| | |
|-------------|---|
| Versione | , Maschio, 250 V, 16 A, Numero di poli: 10, PUSH IN con attuatore, Dimensioni di installazione: 2 |
| N. d'ordine | 3124530000 |
| Tipo | HDC HA 10 MP |
| GTIN (EAN) | 4099987277525 |
| CPZ | 1 Pieza |

Dati tecnici

Omologazioni

Omologazioni



| | |
|------------------------|-----------------------------|
| ROHS | Conforme |
| UL File Number Search | Sito web UL |
| N° certificato (UR) | E92202 |
| N° certificato (cURus) | E310075 |

Dimensioni e pesi

| | | | |
|---------------------|---------|----------------------|-------------|
| Profondità | 14.6 mm | Profondità (pollici) | 0.5748 inch |
| Posizione verticale | 35 mm | Altezza (pollici) | 1.378 inch |
| Larghezza | 23 mm | Larghezza (pollici) | 0.9055 inch |
| Lunghezza | 55.4 mm | Lunghezza (pollici) | 2.1811 inch |
| Peso netto | 12.78 g | | |

Temperature

Valori limite di temperatura -40 °C ... 125 °C

Conformità ambientale del prodotto

| | | |
|-----------------------|--------------------------------|--------------------------------|
| Stato conformità RoHS | Conforme senza esenzione | |
| REACH SVHC | No SVHC superiori a 0,1 wt% | |
| Resistenza chimica | Sostanza | Acetone |
| | Resistenza chimica | Resistente |
| | Sostanza | Ammoniaca, diluita |
| | Resistenza chimica | Resistente in certe condizioni |
| | Sostanza | Benzina |
| | Resistenza chimica | Resistente |
| | Sostanza | Benzene |
| | Resistenza chimica | Resistente |
| | Sostanza | Olio diesel |
| | Resistenza chimica | Resistente in certe condizioni |
| | Sostanza | Acido acetico, concentrato |
| | Resistenza chimica | Resistente |
| | Sostanza | Idrossido di potassio |
| | Resistenza chimica | Resistente in certe condizioni |
| | Sostanza | Metanolo |
| | Resistenza chimica | Resistente in certe condizioni |
| | Sostanza | Olio motore |
| | Resistenza chimica | Resistente in certe condizioni |
| | Sostanza | Soda caustica, diluita |
| | Resistenza chimica | Resistente |
| Sostanza | Idroclorofluorocarburi | |
| Resistenza chimica | Resistente in certe condizioni | |
| Sostanza | Uso esterno | |
| Resistenza chimica | Resistente in certe condizioni | |

Dati generali

| | | | |
|--------------------|-------|--------------------|-------|
| Numero di poli | 10 | cicli d'innesto Ag | ≥ 500 |
| cicli d'innesto Au | ≥ 500 | cicli d'innesto Sn | ≥ 500 |

HDC HA 10 MP

Weidmüller Interface GmbH & Co. KG

Klingenbergstraße 26

D-32758 Detmold

Germany

www.weidmueller.com

Dati tecnici

| | | | |
|--|-----------------------|--|---------------|
| Tipo di collegamento | PUSH IN con attuatore | Dimensioni di installazione | 2 |
| Classe d'infiammabilità UL 94 | V-0 | Colori | Grigio chiaro |
| Materiale isolante | PC | Coppia di serraggio max. collegamento PE | 1 Nm |
| Cicli di inserimento | ≥ 500 | Tipo | Maschio |
| Classe di sovratensione | III | Grado di lordura | 3 |
| Coppia di serraggio, min. collegamento PE | 0.5 Nm | Materiale di base | policarbonato |
| Serie | HA | Tensione di dimensionamento (DIN EN 61984) | 250 V |
| Tensione impulsiva di dimensionamento (DIN EN 61984) | 4 kV | Corrente di dimensionamento (DIN EN 61984) | 16 A |
| Esente da alogeni | false | BG | 2 |
| Numero di contatti di segnalazione | 0 | Numero di contatti di potenza | 10 |
| Grado di protezione | IP20 | | |

Dimensioni

| | | | |
|-----------|-------|--------------------|---------|
| Larghezza | 23 mm | Lunghezza, zoccolo | 55.4 mm |
|-----------|-------|--------------------|---------|

Contatto di potenza

Coppia di serraggio, contatto di potenza, 1 Nm max.

Coppia di serraggio, contatto di potenza, 0.7 Nm min.

Tensione di dimensionamento (DIN EN 61984), contatto di potenza 250 V

| | | |
|--|------------------------------------|----------------------|
| Coppia di serraggio, max. secondo il diametro del cavo | Sezione di collegamento cavo, min. | 0.14 mm ² |
| | Sezione di collegamento cavo, max. | 2.5 mm ² |
| | Coppia di serraggio max. | 1 Nm |
| Lunghezza di spellatura secondo il diametro del cavo | Lunghezza di spellatura | 8.00 mm |

Contatto di segnale

Tensione impulsiva di dimensionamento 4 kV (DIN EN 61984), contatto di segnale

Dati del collegamento PE

| | | | |
|---|----------------------|--|------|
| Tipo di collegamento PE | Collegamento PUSH IN | Coppia di serraggio max. collegamento PE | 1 Nm |
| Coppia di serraggio, min. collegamento PE | 0.5 Nm | | |

Esecuzione

| | | | |
|--|-----------------------|---|----------------------|
| Sezione di collegamento cavo AWG, max. | AWG 26 | Lunghezza di spellatura, collegamento di 8 mm dimensionamento | |
| Tipo di collegamento | PUSH IN con attuatore | Dimensioni di installazione | 2 |
| Sezione di collegamento cavo AWG, min. | AWG 14 | Sezione di collegamento cavo, max. | 0.14 mm ² |
| Sezione di collegamento cavo, min. | 2.5 mm ² | Materiale di base | policarbonato |
| BG | 2 | | |

Classificazioni

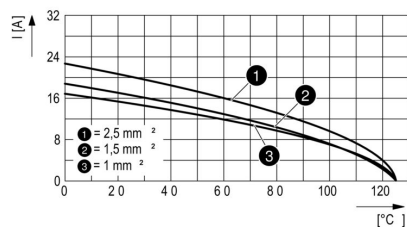
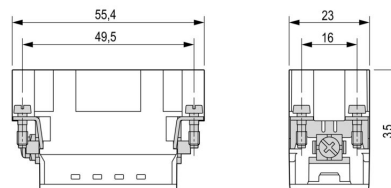
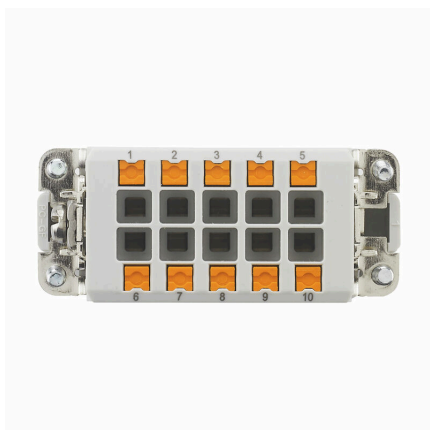
| | | | |
|-----------|----------|-------------|-------------|
| ETIM 8.0 | EC000438 | ETIM 9.0 | EC000438 |
| ETIM 10.0 | EC000438 | ECLASS 14.0 | 27-44-02-05 |

Dati tecnici

ECLASS 15.0

27-44-02-05

Disegni



DSTV

I nostri inserti sono completati da numerosi accessori. Ciò comprende, tra le altre cose, le codifiche per inserti.

Dati generali per l'ordinazione

| | | |
|-------------|----------------------------|--|
| Tipo | DSTV COST4 | Versione |
| N. d'ordine | 1471300000 | Connettori di potenza, Accessori, Sistema di codifica |
| GTIN (EAN) | 4008190017354 | |
| CPZ | 100 ST | |
| Tipo | DSTV COBU5 | Versione |
| N. d'ordine | 1471500000 | Connettori di potenza, Accessori, Elemento di codifica |
| GTIN (EAN) | 4008190178543 | |
| CPZ | 100 ST | |