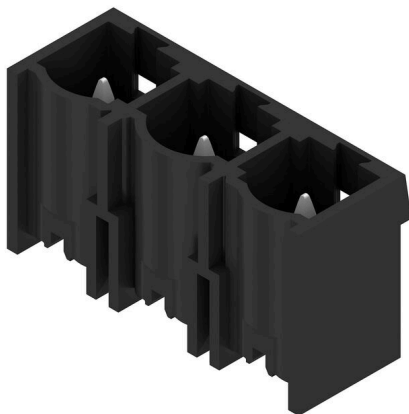


**SL-SMT 7.62HP/03/180G 2.1SN BK RL**

**Weidmüller Interface GmbH & Co. KG**  
Klingenbergstraße 26  
D-32758 Detmold  
Germany

www.weidmueller.com

Dati prodotto provvisori!

**Illustrazione del prodotto****Dati generali per l'ordinazione**

|                    |  |
|--------------------|--|
| Versione           | Connettore per circuito stampato, Connettore maschio, chiuso lateralmente, Collegamento a saldare THT, 7.62 mm, Numero di poli: 3, 180°, Lunghezza spina a saldare (l): 2.1 mm, stagnato, nero, Bobina |
| N. d'ordine        | <a href="#">3114320000</a>   |
| Tipo               | SL-SMT 7.62HP/03/180G 2.1SN BK RL  |
| GTIN (EAN)         | 4099987204125  |
| CPZ                | ST   |
| Parametri prodotto | IEC: 630 V / 29 A<br>UL: 300 V / 20 A  |
| Imballaggio        | Bobina   |

## SL-SMT 7.62HP/03/180G 2.1SN BK RL

Weidmüller Interface GmbH & Co. KG  
Klingenbergstraße 26  
D-32758 Detmold  
Germany

www.weidmueller.com

## Dati tecnici

## Omologazioni

Omologazioni



UL File Number Search

[Sito web UL](#)

N° certificato (cURus)

E60693

## Dimensioni e pesi

|                     |             |                      |             |
|---------------------|-------------|----------------------|-------------|
| Profondità          | 8.4 mm      | Profondità (pollici) | 0.3307 inch |
| Posizione verticale | 13.9 mm     | Altezza (pollici)    | 0.5472 inch |
| Altezza minima      | 11.8 mm     | Larghezza            | 22.04 mm    |
| Larghezza (pollici) | 0.8677 inch | Peso netto           | 2.2 g       |

## Temperature

Temperatura d'esercizio continuo, min. -25 °C

Temperatura d'esercizio continuo, max. 100 °C

## Conformità ambientale del prodotto

Stato conformità RoHS

Conforme senza esenzione

REACH SVHC

No SVHC superiori a 0,1 wt%

## Specifiche di sistema

|   |                                     |   |  |
|---|-------------------------------------|---|--|
| Famiglia prodotti                                       | OMNIMATE Power - Serie BL/SL 7.62HP | Tipo di collegamento                              | Collegamento al circuito stampato            |
| Montaggio su circuito stampato                          | Collegamento a saldare THT          | Passo in mm (P)                                   | 7.62 mm                                      |
| Passo in pollici (P)                                    | 0.300 "                             | Angolo di uscita                                  | 180°   |
| Numero di poli  | 3                                   | Numero di codoli a saldare per polo               | 1  |
| Lunghezza spina a saldare (l)                           | 2.1 mm                              | Dimensioni del codolo a saldare                   | 1,0 x 1,0 mm                                 |
| Dimensioni del codolo a saldare = tolleranza d          | +0,01 / -0,03 mm                    | Diametro foro di equipaggiamento (D)              | 1.4 mm                                       |
| Tolleranza diametro di equipaggiamento + 0,1 mm (D)     |                                     | L1 in mm  | 15.24 mm                                     |
| L1 in pollici   | 0.600 "                             | quantità di file                                  | 1  |
| Numero di serie di poli                                 | 1                                   | Protezione da contatto accidentale DIN VDE 57 106 | sicurezza per le dita a connettore innestato |
| Protezione da contatto accidentale secondo DIN VDE 0470 | IP 20 innestato                     | Grado di protezione                               | IP10   |
| Codificabile  | Sì                                  | Cicli di inserimento                              | 25   |

## Dati del materiale

|   |                                |   |                                |
|---|--------------------------------|---|--------------------------------|
| Materiale isolante                        | LCP GF                         | Colori  | nero                           |
| Tabella dei colori (simile)               | RAL 9011                       | Gruppo materiali isolanti                     | IIIa                           |
| Comparative Tracking Index (CTI)          | ≥ 175                          | Moisture Level (MSL)                          | 1                              |
| Classe d'infiammabilità UL 94             | V-0                            | Materiale dei contatti                        | Lega in rame                   |
| Superficie dei contatti                   | stagnato                       | Struttura a strati del collegamento a saldare | 1...3 µm Ni / 2...4 µm Sn matt |
| Struttura a strati del connettore maschio | 1...3 µm Ni / 2...4 µm Sn matt | Temperatura di magazzinaggio, min.            | -40 °C                         |
| Temperatura di magazzinaggio, max.        | 70 °C                          | Temperatura d'esercizio, min.                 | -50 °C                         |
| Temperatura d'esercizio, max.             | 100 °C                         | Campo della temperatura di montaggio, min.    | -25 °C                         |

## SL-SMT 7.62HP/03/180G 2.1SN BK RL

Weidmüller Interface GmbH & Co. KG  
Klingenbergstraße 26  
D-32758 Detmold  
Germany

www.weidmueller.com

## Dati tecnici

Campo della temperatura di montaggio, 100 °C max.

## Dati di dimensionamento secondo IEC

|  |                        |  |                   |
|--|------------------------|--|-------------------|
| Testato secondo lo standard  | IEC 60664-1, IEC 61984 | Corrente di dimensionamento, numero minimo di poli (Tu=20 °C)                  | 29 A              |
| Corrente di dimensionamento, numero massimo di poli (Tu=20 °C)                 | 26 A                   | Corrente di dimensionamento, numero minimo di poli (Tu=40 °C)                  | 25 A              |
| Corrente di dimensionamento, numero massimo di poli (Tu = 40°C)                | 21 A                   | Tensione di dimensionamento con classe di sovratensione/grado di lordura II/2  | 630 V             |
| Tensione di dimensionamento con classe di sovratensione/grado di lordura III/2 | 500 V                  | Tensione nominale con classe di sovratensione/grado di lordura III/3           | 400 V             |
| Tensione di dimensionamento con classe di sovratensione/grado di lordura II/2  | 6 kV                   | Tensione di dimensionamento con classe di sovratensione/grado di lordura III/2 | 6 kV              |
| Sovratensione nominale con classe di sovratensione/grado di lordura III/3      | 6 kV                   | Portata transitoria  | 3 x 1 s mit 180 A |
| Distanza superficiale, min.  | 8.1 mm                 | Distanza in aria, min.   | 6.5 mm            |

## Dati di dimensionamento secondo CSA

|                                    |       |                                    |       |
|------------------------------------|-------|------------------------------------|-------|
| Tensione nominale (Gruppo B / CSA) | 300 V | Tensione nominale (Gruppo C / CSA) | 300 V |
| Tensione nominale (Gruppo D / CSA) | 600 V | Corrente nominale (Gruppo B / CSA) | 20 A  |
| Corrente nominale (Gruppo C / CSA) | 20 A  | Corrente nominale (Gruppo D / CSA) | 5 A   |

## Dati di dimensionamento sec. UL 1059

|  |  |  |        |
|--|--|--|--------|
| Istituto (cURus)                       | CURUS  | N° certificato (cURus)                 | E60693 |
| Tensione nominale (Gruppo B / UL 1059) | 300 V  | Tensione nominale (Gruppo C / UL 1059) | 300 V  |
| Tensione nominale (Gruppo D / UL 1059) | 600 V  | Corrente nominale (Gruppo B / UL 1059) | 20 A   |
| Corrente nominale (Gruppo C / UL 1059) | 20 A   | Corrente nominale (Gruppo D / UL 1059) | 5 A    |
| Distanza superficiale, min.            | 11.2 mm  | Distanza in aria, min.                 | 6.5 mm |
| Riferimento ai valori di omologazione  | Le specifiche indicano i valori massimi, per i dettagli fare riferimento al certificato di conformità. |  |        |

## Imballaggio

|             |        |                           |          |
|-------------|--------|---------------------------|----------|
| Imballaggio | Bobina | Altezza tasca nastro (A0) | 12.20 mm |
|-------------|--------|---------------------------|----------|

## Nota importante

|                |   |
|----------------|---|
| Conformità IPC | Conformità: i prodotti sono sviluppati, prodotti e forniti secondo standard e normative internazionali riconosciuti, sono conformi alle caratteristiche indicate nel foglio dati e soddisfano le caratteristiche decorative in accordo con IPC-A-610 "Classe 2". Ulteriori richieste relative al prodotto potranno essere valutate su richiesta.                          |
| Note           | <ul style="list-style-type: none"> <li>In accordance with IEC 61984, OMNIMATE-connectors are connectors without breaking capacity (COC). During designated use, connectors are not allowed to be engaged or disengaged when live or under load</li> <li>Long term storage of the product with average temperature of 50 °C and maximum humidity 70%, 36 months</li> </ul> |

**SL-SMT 7.62HP/03/180G 2.1SN BK RL**

**Weidmüller Interface GmbH & Co. KG**  
Klingenbergstraße 26  
D-32758 Detmold  
Germany

[www.weidmueller.com](http://www.weidmueller.com)

**Dati tecnici****Classificazioni**

|             |             |             |             |
|-------------|-------------|-------------|-------------|
| ETIM 8.0    | EC002637    | ETIM 9.0    | EC002637    |
| ETIM 10.0   | EC002637    | ECLASS 14.0 | 27-46-02-01 |
| ECLASS 15.0 | 27-46-02-01 |             |             |

**Disegni**

**Illustrazione del prodotto**

