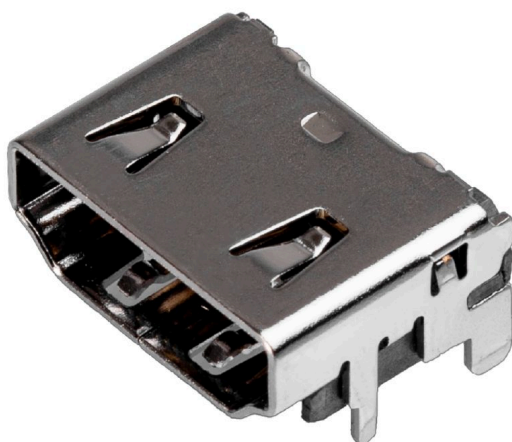


HDMI A S1H 2.0N1 RL**Weidmüller Interface GmbH & Co. KG**

Klingenbergstraße 26

D-32758 Detmold

Germany

www.weidmueller.com

Prese HDMI per PCB - connettività affidabile per i vostri progetti elettronici

Le prese HDMI di Weidmüller offrono una soluzione di alta qualità per la trasmissione di video, audio e segnali Ethernet (HEC) nelle applicazioni industriali

Funzioni e vantaggi:

- Design compatto: ideale per design di PCB a ingombro minimo grazie a varie direzioni di uscita
- Alta velocità di trasmissione dati: supporta HDMI 2.0 e risoluzioni 4K ed Ethernet fino a 100 Mbit/s
- Facile integrazione: il design standardizzato facilita il montaggio e l'integrazione nel dispositivo
- Protezione EMC: protezione affidabile contro l'interferenza per una trasmissione dati pulita
- Perfettamente adattato per la lavorazione nei processi SMT automatizzati grazie all'imballaggio tape-on-reel
- Durabilità: il design robusto assicura un'affidabilità negli ambienti esigenti

Dati generali per l'ordinazione

Versione	, HDMI 2.0, Connettore femmina, Collegamento a saldare SMD, 90°, Cicli di inserimento: ≥ 10000, Numero di poli: 19, LCP, Oro su nichel, Bobina
N. d'ordine	3107650000
Tipo	HDMI A S1H 2.0N1 RL
GTIN (EAN)	4099987174541
CPZ	3000 Pieza
Imballaggio	Bobina

HDMI A S1H 2.0N1 RL**Weidmüller Interface GmbH & Co. KG**

Klingenbergstraße 26

D-32758 Detmold

Germany

www.weidmueller.com

Dati tecnici**Omologazioni**

ROHS	Conforme
------	----------

Dimensioni e pesi

Profondità	11.55 mm	Profondità (pollici)	0.4547 inch
Posizione verticale	6.18 mm	Altezza (pollici)	0.2433 inch
Larghezza	15 mm	Larghezza (pollici)	0.5906 inch
Peso netto	0 g		

Conformità ambientale del prodotto

Stato conformità RoHS	Conforme senza esenzione
REACH SVHC	No SVHC superiori a 0,1 wt%

Specifiche di sistema

Numero di poli	19	LED	No
Montaggio su circuito stampato	Collegamento a saldare SMD	Passo in pollici (P)	0.020 "
Materiale della schermatura	Lega di rame	Schermatura	Sì
Uscita laterale, proprietà	Flangia a saldare	Numero di codoli a saldare per polo	1
Tipo di collegamento	Collegamento a saldare	Passo in mm (P)	0.50 mm
Grado di protezione	IP20	Cicli di inserimento	≥ 10000
Angolo di uscita	90°	Superficie di schermatura	nichelato
Linguette di schermatura	nessuno	Processo di saldatura	Saldatura Reflow, Saldatura manuale

Caratteristiche elettriche

Rigidità dielettrica contatto-contatto	500 V AC / 1 min	Resistenza d'isolamento	≥ 100 MΩ
Tensione nominale	0.5 V		

Dati del materiale

Materiale isolante	LCP	Colori	nero
Tabella dei colori (simile)	RAL 9011	Resistenza d'isolamento	≥ 100 MΩ
Moisture Level (MSL)	1	Classe d'infiammabilità UL 94	V-0
Materiale base dei contatti	Lega di rame	Materiale dei contatti	Lega di rame
Superficie dei contatti	Oro su nichel	Temperatura di magazzinaggio, min.	-20 °C
Temperatura di magazzinaggio, max.	65 °C	Temperatura d'esercizio, min.	-20 °C
Temperatura d'esercizio, max.	65 °C		

Imballaggio

Imballaggio	Bobina	Lunghezza VPE	0.00 mm
Larghezza VPE	0.00 mm	Altezza VPE	0.00 mm

Nota importante

Note

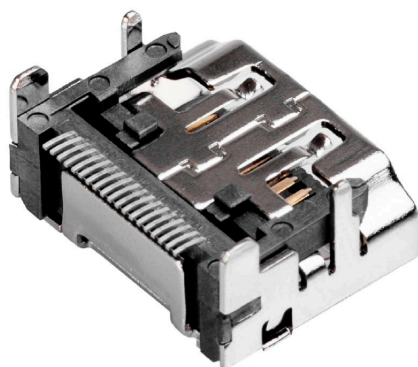
Classificazioni

ETIM 8.0	EC002637	ETIM 9.0	EC002637
ETIM 10.0	EC002637	ECLASS 14.0	27-46-02-01

Dati tecnici

ECLASS 15.0

27-46-02-01

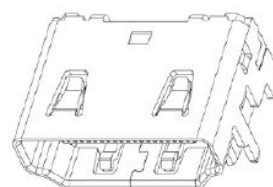
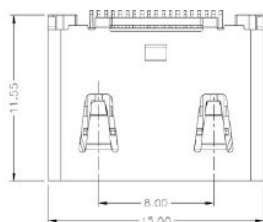


HDMI A S1H 2.0N1 RL

Weidmüller Interface GmbH & Co. KG
Klingenbergstraße 26
D-32758 Detmold
Germany

Disegni

www.weidmueller.com



3D View

