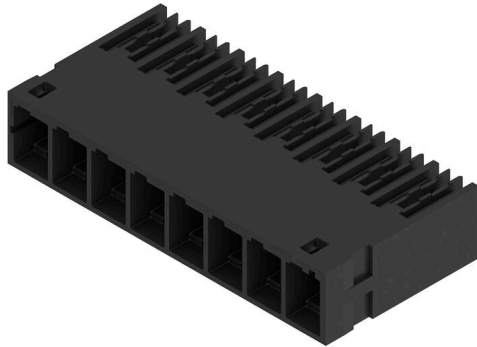


**MHS 6/08 H T3 B T**

**Weidmüller Interface GmbH & Co. KG**  
Klingenbergstraße 26  
D-32758 Detmold  
Germany

www.weidmueller.com

**Illustrazione del prodotto****Dati generali per l'ordinazione**

|                    |  |
|--------------------|--|
| Versione           | , Connettore maschio, Collegamento a saldare THT/THR, Passo in mm (P): 6.35 mm, Numero di poli: 8, 90°, Tube |
| N. d'ordine        | <a href="#">3106910000</a>   |
| Tipo               | MHS 6/08 H T3 B T  |
| GTIN (EAN)         | 4099987171182  |
| CPZ                | 10 Pieza   |
| Parametri prodotto | IEC: 1000 V / 32 A<br>UL: 300 V / 30 A   |
| Imballaggio        | Tube   |

**MHS 6/08 H T3 B T**
**Weidmüller Interface GmbH & Co. KG**

Klingenbergstraße 26

D-32758 Detmold

Germany

[www.weidmueller.com](http://www.weidmueller.com)
**Dati tecnici**
**Dimensioni e pesi**

|                     |             |                      |             |
|---------------------|-------------|----------------------|-------------|
| Profondità          | 25 mm       | Profondità (pollici) | 0.9842 inch |
| Posizione verticale | 13.4 mm     | Altezza (pollici)    | 0.5276 inch |
| Altezza minima      | 10.2 mm     | Larghezza            | 52 mm       |
| Larghezza (pollici) | 2.0472 inch | Peso netto           | 0 g         |

**Temperature**

|                      |                 |
|----------------------|-----------------|
| Temperatura ambiente | -50 °C...120 °C |
|----------------------|-----------------|

**Conformità ambientale del prodotto**

|                       |                             |
|-----------------------|-----------------------------|
| Stato conformità RoHS | Conforme senza esenzione    |
| REACH SVHC            | No SVHC superiori a 0,1 wt% |

**Dati del materiale**

|                                    |          |                                    |              |
|------------------------------------|----------|------------------------------------|--------------|
| Materiale isolante                 | PA 9T    | Colori                             | nero         |
| Tabella dei colori (simile)        | RAL 9011 | Comparative Tracking Index (CTI)   | ≤ 600        |
| Moisture Level (MSL)               | 1        | Classe d'infiammabilità UL 94      | V-0          |
| Materiale base dei contatti        | CuMg     | Materiale dei contatti             | Lega in rame |
| Superficie dei contatti            | stagnato | Tipo di stagnatura                 | opaco        |
| Temperatura di magazzinaggio, min. | -25 °C   | Temperatura di magazzinaggio, max. | 55 °C        |
| Temperatura d'esercizio, min.      | -50 °C   | Temperatura d'esercizio, max.      | 120 °C       |

**Dati di dimensionamento secondo IEC**

|  |                        |  |        |
|--|------------------------|--|--------|
| Testato secondo lo standard  | IEC 60664-1, IEC 61984 | Corrente di dimensionamento, numero minimo di poli (Tu=20 °C)                  | 32 A   |
| Corrente di dimensionamento, numero massimo di poli (Tu=20 °C)                 | 32 A                   | Corrente di dimensionamento, numero minimo di poli (Tu=40 °C)                  | 32 A   |
| Corrente di dimensionamento, numero massimo di poli (Tu = 40°C)                | 32 A                   | Tensione di dimensionamento con classe di sovratensione/grado di lordura II/2  | 1000 V |
| Tensione di dimensionamento con classe di sovratensione/grado di lordura III/2 | 800 V                  | Tensione nominale con classe di sovratensione/grado di lordura III/3           | 630 V  |
| Tensione di dimensionamento con classe di sovratensione/grado di lordura II/2  | 6 kV                   | Tensione di dimensionamento con classe di sovratensione/grado di lordura III/2 | 6 kV   |
| Sovratensione nominale con classe di sovratensione/grado di lordura III/3      | 6 kV                   | Distanza superficiale, min.  | 4 mm   |

**Dati di dimensionamento sec. UL 1059**

|  |        |  |       |
|--|--------|--|-------|
| Tensione nominale (Gruppo B / UL 1059) | 300 V  | Tensione nominale (Gruppo D / UL 1059) | 600 V |
| Tensione nominale (Gruppo F / UL 1059) | 1000 V | Corrente nominale (Gruppo B / UL 1059) | 30 A  |
| Corrente nominale (Gruppo D / UL 1059) | 5 A    | Distanza superficiale, min.            | 4 mm  |
| Distanza in aria, min.                 | 5.5 mm |  |       |

**Nota importante**

|      |   |
|------|---|
| Note | <ul style="list-style-type: none"> <li>• Rated current related to rated cross-section &amp; min. No. of poles.</li> <li>• P on drawing = pitch</li> </ul> |
|------|---|

**Dati tecnici**

- Rated data refer only to the component itself. Clearance and creepage distances to other components are to be designed in accordance with the relevant application standards.
- Long term storage of the product with average temperature of 50 °C and maximum humidity 70%, 36 months

**Classificazioni**

|             |             |             |             |
|-------------|-------------|-------------|-------------|
| ETIM 8.0    | EC002637    | ETIM 9.0    | EC002637    |
| ETIM 10.0   | EC002637    | ECLASS 14.0 | 27-46-02-01 |
| ECLASS 15.0 | 27-46-02-01 |             |             |

**Illustrazione del prodotto**

