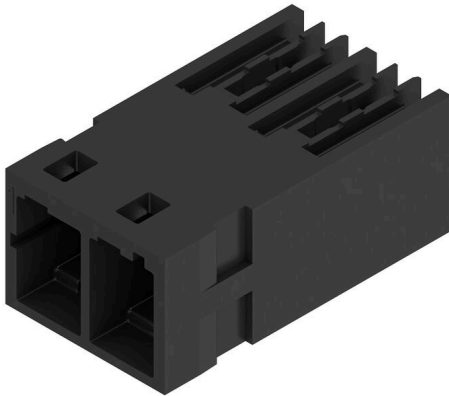


MHS 6/02 H T3 B T**Weidmüller Interface GmbH & Co. KG**Klingenbergstraße 26
D-32758 Detmold
Germany

www.weidmueller.com

Illustrazione del prodotto**Dati generali per l'ordinazione**

| | |
|--------------------|--|
| Versione | , Connettore maschio, Collegamento a saldare THT/THR, Passo in mm (P): 6.35 mm, Numero di poli: 2, 90°, Tube |
| N. d'ordine | 3106890000 |
| Tipo | MHS 6/02 H T3 B T |
| GTIN (EAN) | 4099987171168 |
| CPZ | 36 Pieza |
| Parametri prodotto | IEC: 1000 V / 32 A UL: 300 V / 30 A |
| Imballaggio | Tube |

MHS 6/02 H T3 B T

Weidmüller Interface GmbH & Co. KG
Klingenbergstraße 26
D-32758 Detmold
Germany

www.weidmueller.com

Dati tecnici

Dimensioni e pesi

| | | | |
|---------------------|-------------|----------------------|-------------|
| Profondità | 25 mm | Profondità (pollici) | 0.9842 inch |
| Posizione verticale | 13.4 mm | Altezza (pollici) | 0.5276 inch |
| Altezza minima | 10.2 mm | Larghezza | 13.9 mm |
| Larghezza (pollici) | 0.5472 inch | Peso netto | 0 g |

Temperature

| | |
|----------------------|-----------------|
| Temperatura ambiente | -50 °C...120 °C |
|----------------------|-----------------|

Conformità ambientale del prodotto

| | |
|-----------------------|-----------------------------|
| Stato conformità RoHS | Conforme senza esenzione |
| REACH SVHC | No SVHC superiori a 0,1 wt% |

Dati del materiale

| | | | |
|------------------------------------|----------|------------------------------------|--------------|
| Materiale isolante | PA 9T | Colori | nero |
| Tabella dei colori (simile) | RAL 9011 | Comparative Tracking Index (CTI) | ≤ 600 |
| Moisture Level (MSL) | 1 | Classe d'infiammabilità UL 94 | V-0 |
| Materiale base dei contatti | CuMg | Materiale dei contatti | Lega in rame |
| Superficie dei contatti | stagnato | Tipo di stagnatura | opaco |
| Temperatura di magazzinaggio, min. | -25 °C | Temperatura di magazzinaggio, max. | 55 °C |
| Temperatura d'esercizio, min. | -50 °C | Temperatura d'esercizio, max. | 120 °C |

Dati di dimensionamento secondo IEC

| | | | |
|--|------------------------|--|--------|
| Testato secondo lo standard | IEC 60664-1, IEC 61984 | Corrente di dimensionamento, numero minimo di poli (Tu=20 °C) | 32 A |
| Corrente di dimensionamento, numero massimo di poli (Tu=20 °C) | 32 A | Corrente di dimensionamento, numero minimo di poli (Tu=40 °C) | 32 A |
| Corrente di dimensionamento, numero massimo di poli (Tu = 40°C) | 32 A | Tensione di dimensionamento con classe di sovratensione/grado di lordura II/2 | 1000 V |
| Tensione di dimensionamento con classe di sovratensione/grado di lordura III/2 | 800 V | Tensione nominale con classe di sovratensione/grado di lordura III/3 | 630 V |
| Tensione di dimensionamento con classe di sovratensione/grado di lordura II/2 | 6 kV | Tensione di dimensionamento con classe di sovratensione/grado di lordura III/2 | 6 kV |
| Sovratensione nominale con classe di sovratensione/grado di lordura III/3 | 6 kV | Distanza superficiale, min. | 4 mm |

Dati di dimensionamento sec. UL 1059

| | | | |
|--|--------|--|-------|
| Tensione nominale (Gruppo B / UL 1059) | 300 V | Tensione nominale (Gruppo D / UL 1059) | 600 V |
| Tensione nominale (Gruppo F / UL 1059) | 1000 V | Corrente nominale (Gruppo B / UL 1059) | 30 A |
| Corrente nominale (Gruppo D / UL 1059) | 5 A | Distanza superficiale, min. | 4 mm |
| Distanza in aria, min. | 5.5 mm | | |

Nota importante

| | |
|------|---|
| Note | <ul style="list-style-type: none"> Rated current related to rated cross-section & min. No. of poles. P on drawing = pitch |
|------|---|

Dati tecnici

- Rated data refer only to the component itself. Clearance and creepage distances to other components are to be designed in accordance with the relevant application standards.
- Long term storage of the product with average temperature of 50 °C and maximum humidity 70%, 36 months

Classificazioni

| | | | |
|-------------|-------------|-------------|-------------|
| ETIM 8.0 | EC002637 | ETIM 9.0 | EC002637 |
| ETIM 10.0 | EC002637 | ECLASS 14.0 | 27-46-02-01 |
| ECLASS 15.0 | 27-46-02-01 | | |

Disegni

Illustrazione del prodotto

