

HDC HQ 2 MC**Weidmüller Interface GmbH & Co. KG**

Klingenbergstraße 26

D-32758 Detmold

Germany

www.weidmueller.com

Serie HQ - Piccola nelle dimensioni, grande nelle prestazioni. Le caratteristiche elettriche parlano da sole. Il livello di collegamento cavo è ideato per i contatti a crimpare. Il collaudato metodo del collegamento a crimpare viene utilizzato già da decenni. I contatti a crimpare non sono forniti in dotazione con gli inserti.

Dati generali per l'ordinazione

Versione	HDC - Connettore, Maschio, 400 V, 40 A, Numero di poli: 2, Contatto a crimpare, Dimensioni di installazione: 1
N. d'ordine	3103500000
Tipo	HDC HQ 2 MC
GTIN (EAN)	4099987151221
CPZ	1 Pieza

Dati tecnici

Omologazioni

Omologazioni



ROHS	Conforme
UL File Number Search	Sito web UL
N° certificato (UR)	E92202
N° certificato (cURus)	E310075

Dimensioni e pesi

Profondità	21 mm	Profondità (pollici)	0.8268 inch
Posizione verticale	40 mm	Altezza (pollici)	1.5748 inch
Peso netto	18.3 g		

Conformità ambientale del prodotto

Stato conformità RoHS	Conforme senza esenzione
REACH SVHC	No SVHC superiori a 0,1 wt%

Dati generali

Numero di poli	2	Tipo di collegamento	Contatto a crimpare
Dimensioni di installazione	1	Classe d'infiammabilità UL 94	V-0
Colori	grigio	Materiale isolante	PC
Cicli di inserimento	≥ 500	Tipo	Maschio
Classe di sovratensione	III	Grado di lordura	3
Serie	HQ	Tensione di dimensionamento (DIN EN 61984)	400 V
Tensione impulsiva di dimensionamento 6 kV (DIN EN 61984)		Corrente di dimensionamento (DIN EN 61984)	40 A
Esente da alogeni	false	BG	1
Grado di protezione	IP20		

Dimensioni

Altezza Maschio	21 mm
-----------------	-------

Contatto di potenza

Lunghezza di spellatura secondo il diametro del cavo	Lunghezza di spellatura	9.00 mm
--	-------------------------	---------

Dati del collegamento PE

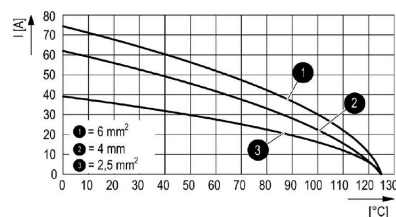
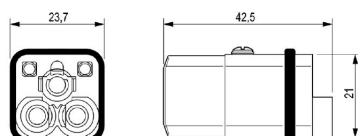
Tipo di collegamento PE	Collegamento a crimpare
-------------------------	-------------------------

Esecuzione

Tipo di collegamento	Contatto a crimpare	Dimensioni di installazione	1
Sezione di collegamento cavo, max.	6 mm ²	Sezione di collegamento cavo, min.	1.5 mm ²
BG	1		

Dati tecnici**Classificazioni**

ETIM 6.0	EC000438	ETIM 7.0	EC000438
ETIM 8.0	EC000438	ETIM 9.0	EC000438
ETIM 10.0	EC000438	ECLASS 9.0	27-44-02-05
ECLASS 9.1	27-44-02-05	ECLASS 10.0	27-44-02-05
ECLASS 11.0	27-44-02-05	ECLASS 12.0	27-44-02-05
ECLASS 13.0	27-44-02-05	ECLASS 14.0	27-44-02-05
ECLASS 15.0	27-44-02-05		



Accessori

Cacciavite a lama



Cacciaviti SDI a croce, isolati VDE, SDI DIN 7437, ISO 2380/2, innesto femmina secondo DIN 5264, ISO 2380/1, impugnatura SoftFinish

Dati generali per l'ordinazione

Tipo	SDIS 0.5X3.0X100	Versione
N. d'ordine	9008380000	Cacciavite, Cacciavite
GTIN (EAN)	4032248056347	
CPZ	1 ST	
Tipo	SDS 0.5X3.0X80	Versione
N. d'ordine	9008320000	Cacciavite, Cacciavite
GTIN (EAN)	4032248056262	
CPZ	1 ST	
Tipo	SDIS 0.6X3.5X100	Versione
N. d'ordine	9008390000	Cacciavite, Cacciavite
GTIN (EAN)	4032248056354	
CPZ	1 ST	
Tipo	SDS 0.6X3.5X100	Versione
N. d'ordine	9008330000	Cacciavite, Cacciavite
GTIN (EAN)	4032248056286	
CPZ	1 ST	
Tipo	SDIS 0.8X4.0X100	Versione
N. d'ordine	9008400000	Cacciavite, Cacciavite
GTIN (EAN)	4032248056361	
CPZ	1 ST	
Tipo	SDS 0.8X4.0X100	Versione
N. d'ordine	9008340000	Cacciavite, Cacciavite
GTIN (EAN)	4032248056293	
CPZ	1 ST	

Utensile combinato per taglio e avvitatura "Swift® CS"



Utensile combinato di taglio/spellatura Swift® CS e set Swift® CS per taglio e spellatura senza crimpatura di cavi in rame rigidi fino a 1,5 mm² e flessibili fino a 2,5 mm².

HDC HQ 2 MC

Weidmüller Interface GmbH & Co. KG

Klingenbergstraße 26

D-32758 Detmold

Germany

www.weidmueller.com

Accessori

Dati generali per l'ordinazione

Tipo	SWIFTY CS SET	Versione
N. d'ordine	9006060000	Utensile combinato per taglio e avvitamento, Tagliacavi utilizzabile
GTIN (EAN)	4032248257638	con una sola mano
CPZ	1 ST	

Contatti a crimpare HX



La crimpatura è un collegamento elettricamente e meccanicamente sicuro ed affidabile tra conduttore e contatto. Un collegamento crimpato ideale è a tenuta di gas e resistente alla corrosione.

Dati generali per l'ordinazione

Tipo	HDC C HX BM1.5AG	Versione
N. d'ordine	1002950000	Connettori di potenza, Contatto a crimpare, MixMate, Femmina,
GTIN (EAN)	4032248697236	Sezione di collegamento cavo, max.: 1.5, torniti, Lega di rame
CPZ	25 ST	
Tipo	HDC C HX BM10.0AG	Versione
N. d'ordine	1526190000	Connettori di potenza, Contatto a crimpare, HQ, Femmina, Sezione di
GTIN (EAN)	4050118332087	collegamento cavo, max.: 8, torniti, Lega di rame
CPZ	25 ST	
Tipo	HDC C HX BM2.5AG	Versione
N. d'ordine	1002960000	Connettori di potenza, Contatto a crimpare, MixMate, Femmina,
GTIN (EAN)	4032248697243	Sezione di collegamento cavo, max.: 2.5, torniti, Lega di rame
CPZ	25 ST	
Tipo	HDC C HX BM4.0AG	Versione
N. d'ordine	1002970000	Connettori di potenza, Contatto a crimpare, HQ, MixMate, Femmina,
GTIN (EAN)	4032248697250	Sezione di collegamento cavo, max.: 4, torniti, Lega di rame
CPZ	25 ST	
Tipo	HDC C HX BM6.0AG	Versione
N. d'ordine	1002980000	Connettori di potenza, Contatto a crimpare, MixMate, Femmina,
GTIN (EAN)	4032248697267	Sezione di collegamento cavo, max.: 6, torniti, Lega di rame
CPZ	25 ST	
Tipo	HDC C HX SM1.5AG	Versione
N. d'ordine	1002910000	Connettori di potenza, Contatto a crimpare, MixMate, Maschio,
GTIN (EAN)	4032248697090	Sezione di collegamento cavo, max.: 1.5, torniti, Lega di rame
CPZ	25 ST	
Tipo	HDC C HX SM10.0AG	Versione
N. d'ordine	1526150000	Connettori di potenza, Contatto a crimpare, HQ, Maschio, Sezione di
GTIN (EAN)	4050118332131	collegamento cavo, max.: 8, torniti, Lega di rame
CPZ	25 ST	
Tipo	HDC C HX SM2.5AG	Versione
N. d'ordine	1002920000	Connettori di potenza, Contatto a crimpare, MixMate, Maschio,
GTIN (EAN)	4032248697106	Sezione di collegamento cavo, max.: 2.5, torniti, Lega di rame
CPZ	25 ST	

HDC HQ 2 MC**Weidmüller Interface GmbH & Co. KG**

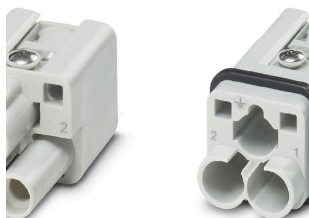
Klingenbergstraße 26

D-32758 Detmold

Germany

www.weidmueller.com**Accessori**

Tipo	HDC C HX SM4.OAG	Versione
N. d'ordine	1002930000	Connettori di potenza, Contatto a crimpare, MixMate, Maschio,
GTIN (EAN)	4032248697212	Sezione di collegamento cavo, max.: 4, torniti, Lega di rame
CPZ	25 ST	
Tipo	HDC C HX SM6.OAG	Versione
N. d'ordine	1002940000	Connettori di potenza, Contatto a crimpare, MixMate, Maschio,
GTIN (EAN)	4032248697229	Sezione di collegamento cavo, max.: 6, torniti, Lega di rame
CPZ	25 ST	

2 poli

Serie HQ - Piccola nelle dimensioni, grande nelle prestazioni. Le caratteristiche elettriche parlano da sole. Il livello di collegamento cavo è ideato per i contatti a crimpare. Il collaudato metodo del collegamento a crimpare viene utilizzato già da decenni. I contatti a crimpare non sono forniti in dotazione con gli inserti.

Dati generali per l'ordinazione

Tipo	HDC HQ 2 FC	Versione
N. d'ordine	3103510000	HDC - Connettore, Femmina, 400 V, 40 A, Numero di poli: 2, Contatto
GTIN (EAN)	4099987151238	a crimpare, Dimensioni di installazione: 1
CPZ	1 ST	

HA

I nostri inserti sono completati da numerosi accessori. Ciò comprende, tra le altre cose, le codifiche per inserti.

Dati generali per l'ordinazione

Tipo	HDC HA3/4 HQ5 PUSHIN CP	Versione
N. d'ordine	3142030000	Connettori di potenza, Accessori
GTIN (EAN)	4099987491730	
CPZ	10 ST	