

**HDC HQ 2 FAS****Weidmüller Interface GmbH & Co. KG**

Klingenbergstraße 26

D-32758 Detmold

Germany

www.weidmueller.com



Serie HQ - Piccola nelle dimensioni, grande nelle prestazioni. Le caratteristiche elettriche parlano da sole. Il livello di collegamento cavo è ideato per le viti assiali. Questa tecnologia consente un collegamento del conduttore senza utensili speciali. È sufficiente una chiave a brugola semplice.

**Dati generali per l'ordinazione**

|             |                                                                                                                        |
|-------------|------------------------------------------------------------------------------------------------------------------------|
| Versione    | HDC - Connettore, Femmina, 400 V, 40 A, Numero di poli: 2, Collegamento a vite assiale, Dimensioni di installazione: 1 |
| N. d'ordine | <a href="#">3100750000</a>                                                                                             |
| Tipo        | HDC HQ 2 FAS                                                                                                           |
| GTIN (EAN)  | 4099987140171                                                                                                          |
| CPZ         | 1 Pieza                                                                                                                |

## Dati tecnici

## Omologazioni

Omologazioni



ROHS Conforme

UL File Number Search [Sito web UL](#)

N° certificato (cURus) E310075

## Dimensioni e pesi

|           |       |                     |             |
|-----------|-------|---------------------|-------------|
| Larghezza | 21 mm | Larghezza (pollici) | 0.8268 inch |
| Diametro  | 4 mm  | Peso netto          | 21 g        |

## Conformità ambientale del prodotto

|                       |                             |
|-----------------------|-----------------------------|
| Stato conformità RoHS | Conforme senza esenzione    |
| REACH SVHC            | No SVHC superiori a 0,1 wt% |

## Dati generali

|                                                      |                             |                                            |               |
|------------------------------------------------------|-----------------------------|--------------------------------------------|---------------|
| Numero di poli                                       | 2                           | cicli d'innesto Ag                         | ≥ 500         |
| cicli d'innesto Au                                   | ≥ 500                       | cicli d'innesto Sn                         | ≥ 500         |
| Tipo di collegamento                                 | Collegamento a vite assiale | Dimensioni di installazione                | 1             |
| Classe d'infiammabilità UL 94                        | V-0                         | Colori                                     | grigio        |
| Materiale isolante                                   | PC                          | Superficie                                 | altro         |
| Tipo                                                 | Femmina                     | Classe di sovratensione                    | III           |
| Grado di lordura                                     | 3                           | Materiale di base                          | policarbonato |
| Serie                                                | HQ                          | Tensione di dimensionamento (DIN EN 61984) | 400 V         |
| Tensione impulsiva di dimensionamento (DIN EN 61984) | 6 kV                        | Corrente di dimensionamento (DIN EN 61984) | 40 A          |
| Esente da alogeni                                    | false                       | BG                                         | 1             |
| Numero di contatti di segnalazione                   | 0                           | Numero di contatti di potenza              | 2             |

## Dimensioni

|           |       |
|-----------|-------|
| Larghezza | 21 mm |
|-----------|-------|

## Contatto di potenza

|                                              |                             |                           |        |
|----------------------------------------------|-----------------------------|---------------------------|--------|
| Tipo di collegamento del contatto di potenza | Collegamento a vite assiale | Coppia di serraggio, max. | 1.5 Nm |
| Coppia di serraggio, min.                    | 0.5 Nm                      |                           |        |

## Contatto di segnale

|                                              |        |                           |        |
|----------------------------------------------|--------|---------------------------|--------|
| Coppia di serraggio, max.                    | 1.5 Nm | Coppia di serraggio, min. | 0.5 Nm |
| Lunghezza di spellatura, contatto di segnale | 6 mm   |                           |        |

## Esecuzione

|                                    |                             |                                    |                     |
|------------------------------------|-----------------------------|------------------------------------|---------------------|
| Tipo di collegamento               | Collegamento a vite assiale | Dimensioni di installazione        | 1                   |
| Sezione di collegamento cavo, max. | 10 mm <sup>2</sup>          | Sezione di collegamento cavo, min. | 1.5 mm <sup>2</sup> |

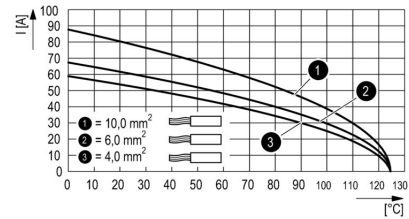
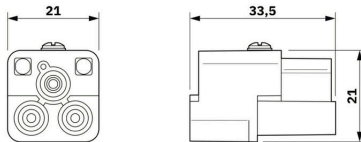
**Dati tecnici**

|            |       |                   |               |
|------------|-------|-------------------|---------------|
| Superficie | altro | Materiale di base | policarbonato |
| BG         | 1     |                   |               |

**Classificazioni**

|             |             |             |             |
|-------------|-------------|-------------|-------------|
| ETIM 8.0    | EC000438    | ETIM 9.0    | EC000438    |
| ETIM 10.0   | EC000438    | ECLASS 14.0 | 27-44-02-05 |
| ECLASS 15.0 | 27-44-02-05 |             |             |

**Disegni**



## Cacciavite a lama



Cacciaviti SDI a croce, isolati VDE, SDI DIN 7437, ISO 2380/2, innesto femmina secondo DIN 5264, ISO 2380/1, impugnatura SoftFinish

## Dati generali per l'ordinazione

|             |                            |                        |
|-------------|----------------------------|------------------------|
| Tipo        | SDIS 0.5X3.0X100           | Versione               |
| N. d'ordine | <a href="#">9008380000</a> | Cacciavite, Cacciavite |
| GTIN (EAN)  | 4032248056347              |                        |
| CPZ         | 1 ST                       |                        |
| Tipo        | SDS 0.5X3.0X80             | Versione               |
| N. d'ordine | <a href="#">9008320000</a> | Cacciavite, Cacciavite |
| GTIN (EAN)  | 4032248056262              |                        |
| CPZ         | 1 ST                       |                        |
| Tipo        | SDIS 0.6X3.5X100           | Versione               |
| N. d'ordine | <a href="#">9008390000</a> | Cacciavite, Cacciavite |
| GTIN (EAN)  | 4032248056354              |                        |
| CPZ         | 1 ST                       |                        |
| Tipo        | SDS 0.6X3.5X100            | Versione               |
| N. d'ordine | <a href="#">9008330000</a> | Cacciavite, Cacciavite |
| GTIN (EAN)  | 4032248056286              |                        |
| CPZ         | 1 ST                       |                        |
| Tipo        | SDIS 0.8X4.0X100           | Versione               |
| N. d'ordine | <a href="#">9008400000</a> | Cacciavite, Cacciavite |
| GTIN (EAN)  | 4032248056361              |                        |
| CPZ         | 1 ST                       |                        |
| Tipo        | SDS 0.8X4.0X100            | Versione               |
| N. d'ordine | <a href="#">9008340000</a> | Cacciavite, Cacciavite |
| GTIN (EAN)  | 4032248056293              |                        |
| CPZ         | 1 ST                       |                        |

## Utensile combinato per taglio e avvitatura "Swiftly® CS"



Utensile combinato di taglio/spellatura Swiftly® CS e set Swiftly® CS per taglio e spellatura senza crimpatura di cavi in rame rigidi fino a 1,5 mm<sup>2</sup> e flessibili fino a 2,5 mm<sup>2</sup>.

## HDC HQ 2 FAS

**Weidmüller Interface GmbH & Co. KG**  
 Klingenbergstraße 26  
 D-32758 Detmold  
 Germany

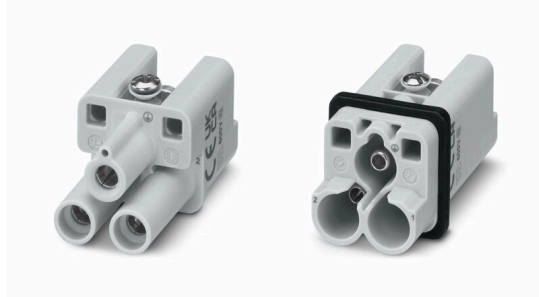
www.weidmueller.com

## Accessori

### Dati generali per l'ordinazione

|             |                            |                                                                                        |
|-------------|----------------------------|----------------------------------------------------------------------------------------|
| Tipo        | SWIFTY CS SET              | Versione                                                                               |
| N. d'ordine | <a href="#">9006060000</a> | Utensile combinato per taglio e avvitamento, Tagliacavi utilizzabile con una sola mano |
| GTIN (EAN)  | 4032248257638              |                                                                                        |
| CPZ         | 1 ST                       |                                                                                        |

### 2 poli



Serie HQ - Piccola nelle dimensioni, grande nelle prestazioni. Le caratteristiche elettriche parlano da sole. Il livello di collegamento cavo è ideato per le viti assiali. Questa tecnologia consente un collegamento del conduttore senza utensili speciali. È sufficiente una chiave a brugola semplice.

### Dati generali per l'ordinazione

|             |                            |                                                             |
|-------------|----------------------------|-------------------------------------------------------------|
| Tipo        | HDC HQ 2 MAS               | Versione                                                    |
| N. d'ordine | <a href="#">3100530000</a> | HDC - Connettore, Maschio, 400 V, 40 A, Numero di poli: 2,  |
| GTIN (EAN)  | 4099987138680              | Collegamento a vite assiale, Dimensioni di installazione: 1 |
| CPZ         | 1 ST                       |                                                             |

### HA



I nostri inserti sono completati da numerosi accessori. Ciò comprende, tra le altre cose, le codifiche per inserti.

### Dati generali per l'ordinazione

|             |                            |                                  |
|-------------|----------------------------|----------------------------------|
| Tipo        | HDC HA 3/4 HQ5 PUSHIN CP   | Versione                         |
| N. d'ordine | <a href="#">3142030000</a> | Connettori di potenza, Accessori |
| GTIN (EAN)  | 4099987491730              |                                  |
| CPZ         | 10 ST                      |                                  |