

HDC HQ 2 MAS**Weidmüller Interface GmbH & Co. KG**

Klingenbergstraße 26

D-32758 Detmold

Germany

www.weidmueller.com

Serie HQ - Piccola nelle dimensioni, grande nelle prestazioni. Le caratteristiche elettriche parlano da sole. Il livello di collegamento cavo è ideato per le viti assiali. Questa tecnologia consente un collegamento del conduttore senza utensili speciali. È sufficiente una chiave a brugola semplice.

Dati generali per l'ordinazione

Versione	HDC - Connettore, Maschio, 400 V, 40 A, Numero di poli: 2, Collegamento a vite assiale, Dimensioni di installazione: 1
N. d'ordine	3100530000
Tipo	HDC HQ 2 MAS
GTIN (EAN)	4099987138680
CPZ	1 Pieza

Dati tecnici

Omologazioni

Omologazioni



ROHS Conforme

UL File Number Search [Sito web UL](#)

N° certificato (cURus) E310075

Dimensioni e pesi

Profondità	21 mm	Profondità (pollici)	0.8268 inch
Posizione verticale	38 mm	Altezza (pollici)	1.4961 inch
Larghezza	23.6 mm	Larghezza (pollici)	0.9291 inch
Diametro	4 mm	Peso netto	36 g

Temperature

Valori limite di temperatura -40 °C ... 125 °C

Conformità ambientale del prodotto

Stato conformità RoHS Conforme senza esenzione
REACH SVHC No SVHC superiori a 0,1 wt%

Dati generali

Numero di poli	2	cicli d'innesto Ag	≥ 500
cicli d'innesto Au	≥ 500	cicli d'innesto Sn	≥ 500
Tipo di collegamento	Collegamento a vite assiale	Dimensioni di installazione	1
Classe d'infiammabilità UL 94	V-0	Colori	grigio
Materiale isolante	PC	Superficie	argento passivato
Tipo	Maschio	Classe di sovratensione	III
Grado di lordura	3	Materiale di base	Lega di rame
Serie	HQ	Tensione di dimensionamento (DIN EN 61984)	400 V
Tensione impulsiva di dimensionamento 6 kV (DIN EN 61984)		Corrente di dimensionamento (DIN EN 61984)	40 A
Esente da alogeni	false	BG	1
Numero di contatti di segnalazione	0	Numero di contatti di potenza	2

Dimensioni

Larghezza 23.6 mm

Contatto di potenza

Tipo di collegamento del contatto di potenza	Collegamento a vite assiale	Coppia di serraggio, max.	1.5 Nm
Coppia di serraggio, min.	0.5 Nm		

Contatto di segnale

Coppia di serraggio, max.	1.5 Nm	Coppia di serraggio, min.	0.5 Nm
Lunghezza di spellatura, contatto di segnale	6 mm		

Dati tecnici**Dati del collegamento PE**

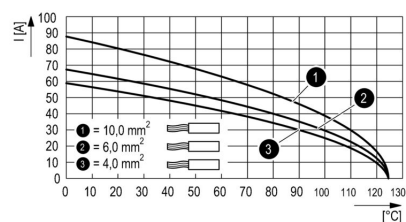
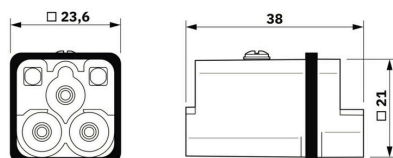
Tipo di collegamento PE	Collegamento a vite
-------------------------	---------------------

Esecuzione

Tipo di collegamento	Collegamento a vite assiale	Dimensioni di installazione	1
Sezione di collegamento cavo, max.	10 mm ²	Sezione di collegamento cavo, min.	1.5 mm ²
Superficie	argento passivato	Materiale di base	Lega di rame
BG	1		

Classificazioni

ETIM 8.0	EC000438	ETIM 9.0	EC000438
ETIM 10.0	EC000438	ECLASS 14.0	27-44-02-05
ECLASS 15.0	27-44-02-05		



HDC HQ 2 MAS

Weidmüller Interface GmbH & Co. KG

Klingenbergstraße 26

D-32758 Detmold

Germany

www.weidmueller.com

Accessori

Cacciavite a lama



Cacciaviti SDI a croce, isolati VDE, SDI DIN 7437, ISO 2380/2, innesto femmina secondo DIN 5264, ISO 2380/1, impugnatura SoftFinish

Dati generali per l'ordinazione

Tipo	SDIS 0.5X3.0X100	Versione
N. d'ordine	9008380000	Cacciavite, Cacciavite
GTIN (EAN)	4032248056347	
CPZ	1 ST	
Tipo	SDS 0.5X3.0X80	Versione
N. d'ordine	9008320000	Cacciavite, Cacciavite
GTIN (EAN)	4032248056262	
CPZ	1 ST	
Tipo	SDIS 0.6X3.5X100	Versione
N. d'ordine	9008390000	Cacciavite, Cacciavite
GTIN (EAN)	4032248056354	
CPZ	1 ST	
Tipo	SDS 0.6X3.5X100	Versione
N. d'ordine	9008330000	Cacciavite, Cacciavite
GTIN (EAN)	4032248056286	
CPZ	1 ST	
Tipo	SDIS 0.8X4.0X100	Versione
N. d'ordine	9008400000	Cacciavite, Cacciavite
GTIN (EAN)	4032248056361	
CPZ	1 ST	
Tipo	SDS 0.8X4.0X100	Versione
N. d'ordine	9008340000	Cacciavite, Cacciavite
GTIN (EAN)	4032248056293	
CPZ	1 ST	

Utensile combinato per taglio e avvitatura "Swift® CS"

Utensile combinato di taglio/spellatura Swift® CS e set Swift® CS per taglio e spellatura senza crimpatura di cavi in rame rigidi fino a 1,5 mm² e flessibili fino a 2,5 mm².

HDC HQ 2 MAS

Weidmüller Interface GmbH & Co. KG

Klingenbergstraße 26

D-32758 Detmold

Germany

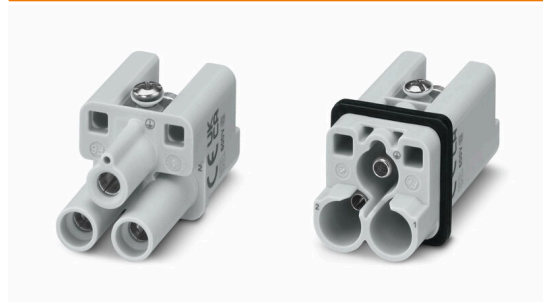
www.weidmueller.com

Accessori

Dati generali per l'ordinazione

Tipo	SWIFTY CS SET	Versione
N. d'ordine	9006060000	Utensile combinato per taglio e avvitamento, Tagliacavi utilizzabile
GTIN (EAN)	4032248257638	con una sola mano
CPZ	1 ST	

2 poli



Serie HQ - Piccola nelle dimensioni, grande nelle prestazioni. Le caratteristiche elettriche parlano da sole. Il livello di collegamento cavo è ideato per le viti assiali. Questa tecnologia consente un collegamento del conduttore senza utensili speciali. È sufficiente una chiave a brugola semplice.

Dati generali per l'ordinazione

Tipo	HDC HQ 2 FAS	Versione
N. d'ordine	3100750000	HDC - Connettore, Femmina, 400 V, 40 A, Numero di poli: 2,
GTIN (EAN)	4099987140171	Collegamento a vite assiale, Dimensioni di installazione: 1
CPZ	1 ST	

HA



I nostri inserti sono completati da numerosi accessori. Ciò comprende, tra le altre cose, le codifiche per inserti.

Dati generali per l'ordinazione

Tipo	HDC HA3/4 HQ5 PUSHIN CP	Versione
N. d'ordine	3142030000	Connettori di potenza, Accessori
GTIN (EAN)	4099987491730	
CPZ	10 ST	