

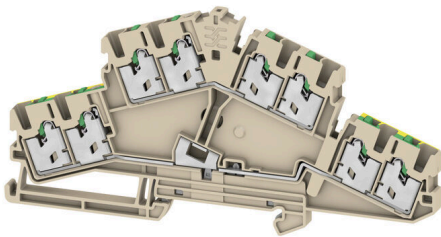
S2T 2.5 8C FT-PE**Weidmüller Interface GmbH & Co. KG**

Klingenbergstraße 26

D-32758 Detmold

Germany

www.weidmueller.com



L'alimentazione attraverso l'energia, il segnale e i dati è il classico requisito nell'elettrotecnica e nella realizzazione di quadri elettrici. Il materiale isolante, la tecnica di collegamento e la progettazione dei morsetti componibili sono caratteristiche distintive. Un morsettiera componibile passante è idonea per unire e/o collegare uno o più conduttori. Potrebbero avere uno o più livelli di collegamento che hanno lo stesso potenziale oppure solo isolati l'uno contro l'altro.

Dati generali per l'ordinazione

| | |
|-------------|--|
| Versione | Morsetto componibile a più piani, SNAP IN, Beige scuro, 2.5 mm ² , 800 V, Numero di collegamenti: 8, Numero di piani: 2, TS 35, V-0 |
| N. d'ordine | 3093150000 |
| Tipo | S2T 2.5 8C FT-PE |
| GTIN (EAN) | 4099987110143 |
| CPZ | 50 Pieza |

S2T 2.5 8C FT-PE

Weidmüller Interface GmbH & Co. KG

Klingenbergstraße 26

D-32758 Detmold

Germany

www.weidmueller.com

Dati tecnici

Omologazioni

Omologazioni



UL File Number Search

[Sito web UL](#)

N° certificato (cURus)

E60693

Dimensioni e pesi

| | | | |
|------------------------------|-------------|----------------------|-------------|
| Profondità | 64.5 mm | Profondità (pollici) | 2.5394 inch |
| Profondità inclusa guida DIN | 65 mm | Posizione verticale | 127.5 mm |
| Altezza (pollici) | 5.0197 inch | Larghezza | 5.1 mm |
| Larghezza (pollici) | 0.2008 inch | Peso netto | 30.1 g |

Temperature

| | | | |
|--|----------------|--|--------|
| Temperatura di magazzino | -25 °C...55 °C | Temperatura ambiente | -5 °C |
| Temperatura d'esercizio continuo, min. | -60 °C | Temperatura d'esercizio continuo, max. | 130 °C |

Conformità ambientale del prodotto

| | |
|-----------------------|-----------------------------|
| Stato conformità RoHS | Conforme senza esenzione |
| REACH SVHC | No SVHC superiori a 0,1 wt% |

Dati di dimensionamento IECEx/ATEX

| | | | |
|----------------------|---------------|-------------------------|----------|
| Marcatura EN 60079-7 | Ex eb II C Gb | Marcatura Ex 2014/34/EU | II 2 G D |
|----------------------|---------------|-------------------------|----------|

Altri dati tecnici

| | | | |
|----------------------------------|----|-------------------|-------------|
| con perno d'arresto | No | Lati aperti | destra |
| bloccabile | Sì | Tipo di fissaggio | innestabile |
| Esecuzione a prova di esplosione | No | Tipo di montaggio | TS 35 |

Conduttori allacciabili (altro collegamento)

| | |
|--|---------|
| Tipo di collegamento, ulteriore collegamento | SNAP IN |
|--|---------|

Dati caratteristici del sistema

| | | | |
|--------------------------------|----|---|-------|
| Piastra terminale (necessaria) | Sì | Numero di potenziali | 2 |
| Numero di piani | 2 | Numero dei punti di serraggio per piano | 4 |
| Numero di potenziali per piano | 1 | Piani ponticellati internamente | No |
| Collegamento PE | Sì | Guida equipaggiata | TS 35 |
| Funzione N | No | Funzione PE | Sì |
| Funzione PEN | No | | |

Dati dei materiali

| | | | |
|--------------------------------|-------|-------------------------------|-------------|
| Materiale di base | Wemid | Colori | Beige scuro |
| Colore elementi di azionamento | verde | Classe d'infiammabilità UL 94 | V-0 |

S2T 2.5 8C FT-PE

Weidmüller Interface GmbH & Co. KG

Klingenbergstraße 26

D-32758 Detmold

Germany

www.weidmueller.com

Dati tecnici

Dati dimensionamento

| | | | |
|--|---------------------|---------------------------------------|------------------------------|
| Sezione di dimensionamento | 2.5 mm ² | Tensione nominale | 800 V |
| Tensione DC nominale | 800 V | Corrente nominale | 24 A |
| Corrente con conduttore max. | 24 A | Norme | IEC 60947-7-1, IEC 60947-7-2 |
| Resistenza di passaggio conforme a IEC 60947-7-x | 1.33 mΩ | Tensione impulsiva di dimensionamento | 8 kV |
| Potenza dissipata secondo IEC 60947-7-0.77 mW x | | Classe di sovratensione | III |
| Grado di lordura | 3 | | |

Dati dimensionamento secondo UL

| | | | |
|---|--------|---|--------|
| Grandezza conduttore Factory wiring max (cURus) | 12 AWG | Tensione Gr B (cURus) | 600 V |
| Tensione Gr D (cURus) | 600 V | N° certificato (cURus) | E60693 |
| Grandezza conduttore Field wiring min (cURus) | 22 AWG | Grandezza conduttore Factory wiring min (cURus) | 22 AWG |
| Corrente Gr B (cURus) | 20 A | Tensione Gr C (cURus) | 600 V |
| Corrente Gr C (cURus) | 20 A | Corrente Gr D (cURus) | 5 A |
| Grandezza conduttore Field wiring max (cURus) | 12 AWG | | |

Generale

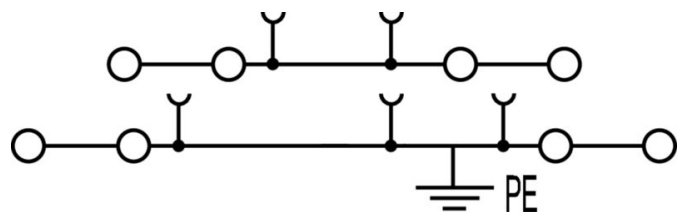
| | | | |
|--|------------------------------|--|--------|
| Sezione di collegamento cavo AWG, max. | AWG 14 | Sezione di collegamento cavo AWG, min. | AWG 22 |
| Norme | IEC 60947-7-1, IEC 60947-7-2 | Guida equipaggiata | TS 35 |

Conduttori allacciabili (collegamento di dimensionamento)

| | | | |
|--|----------------------|--|----------------------|
| Calibro a norma 60 947-1 | A2 | Sezione di collegamento cavo AWG, max. | AWG 14 |
| Direzione di collegamento | obliquo | Lunghezza di spellatura | 10 mm |
| Tipo di collegamento 2 | SNAP IN | Tipo di collegamento | SNAP IN |
| Numero di collegamenti | 8 | Campo di sezioni, max. | 2.5 mm ² |
| Campo di sezioni, min. | 0.34 mm ² | Dimensione lama | 0,6 x 3,5 mm |
| Sezione di collegamento cavo AWG, min. | AWG 22 | Sezione di collegamento cavo, flessibile con terminali DIN 46228/4, max. | 2.5 mm ² |
| Sezione di collegamento cavo, flessibile con terminali DIN 46228/4, min. | 0.34 mm ² | Sezione di collegamento cavo, flessibile con terminali DIN 46228/1, max. | 2.5 mm ² |
| Sezione di collegamento cavo, flessibile con terminali DIN 46228/1, min. | 0.34 mm ² | Sezione di collegamento cavo, flessibile, 4 mm ² max. | |
| Sezione di collegamento cavo, flessibile, 0.34 mm ² min. | | Sezione di collegamento, semirigida, max. | 2.5 mm ² |
| Sezione di collegamento, semirigida, min. | 0.34 mm ² | Terminali doppi, max. | 0.75 mm ² |
| Terminali doppi, min. | 0.5 mm ² | Sezione di collegamento cavo, nucleo rigido, max. | 2.5 mm ² |
| Sezione di collegamento cavo, nucleo rigido, min. | 0.34 mm ² | Sezione di collegamento, flessibile, max. | 2.5 mm ² |
| Sezione di collegamento, flessibile, min. | 0.34 mm ² | | |

Classificazioni

| | | | |
|-------------|-------------|-------------|-------------|
| ETIM 8.0 | EC000897 | ETIM 9.0 | EC000897 |
| ETIM 10.0 | EC000897 | ECLASS 14.0 | 27-25-01-02 |
| ECLASS 15.0 | 27-25-01-02 | | |



S2T 2.5 8C FT-PE

Weidmüller Interface GmbH & Co. KG

Klingenbergstraße 26

D-32758 Detmold

Germany

Accessori

www.weidmueller.com

Collegamenti trasversali



La distribuzione o la moltiplicazione di un potenziale alle morsettiere adiacenti è realizzata tramite una connessione incrociata. Un ulteriore sforzo di cablaggio può essere facilmente evitato. Anche se i poli sono interrotti, l'affidabilità dei contatti nelle morsettiere è garantita. Il nostro portafoglio offre sistemi di connessione incrociata inseribili e avvitabili per morsettiere modulari.

Dati generali per l'ordinazione

| | | |
|-------------|----------------------------|---|
| Tipo | ZQV 2.5N/10 | Versione |
| N. d'ordine | 1527690000 | Collegamento trasversale (Morsetto), innestato, arancione, 24 A, |
| GTIN (EAN) | 4050118447989 | Numero di poli: 10, Passo in mm (P): 5.10, Isolato: Sì, Larghezza: 48.7 |
| CPZ | 20 ST | mm |
| Tipo | ZQV 2.5N/10 BK | Versione |
| N. d'ordine | 2831750000 | Collegamento trasversale (Morsetto), innestato, nero, 24 A, Numero di |
| GTIN (EAN) | 4064675416982 | poli: 10, Passo in mm (P): 5.10, Isolato: Sì, Larghezza: 48.7 mm |
| CPZ | 20 ST | |
| Tipo | ZQV 2.5N/10 BL | Versione |
| N. d'ordine | 1527880000 | Collegamento trasversale (Morsetto), innestato, blu, 24 A, Numero di |
| GTIN (EAN) | 4050118448573 | poli: 10, Passo in mm (P): 5.10, Isolato: Sì, Larghezza: 48.7 mm |
| CPZ | 20 ST | |
| Tipo | ZQV 2.5N/10 RD | Versione |
| N. d'ordine | 2108910000 | Collegamento trasversale (Morsetto), innestato, rosso, 24 A, Numero |
| GTIN (EAN) | 4050118486018 | di poli: 10, Passo in mm (P): 5.10, Isolato: Sì, Larghezza: 48.7 mm |
| CPZ | 20 ST | |
| Tipo | ZQV 2.5N/10 WT | Versione |
| N. d'ordine | 2831640000 | Collegamento trasversale (Morsetto), innestato, bianco, 24 A, Numero |
| GTIN (EAN) | 4064675416876 | di poli: 10, Passo in mm (P): 5.10, Isolato: Sì, Larghezza: 48.7 mm |
| CPZ | 20 ST | |
| Tipo | ZQV 2.5N/2 | Versione |
| N. d'ordine | 1527540000 | Collegamento trasversale (Morsetto), innestato, arancione, 24 A, |
| GTIN (EAN) | 4050118448467 | Numero di poli: 2, Passo in mm (P): 5.10, Isolato: Sì, Larghezza: 7.9 |
| CPZ | 60 ST | mm |
| Tipo | ZQV 2.5N/2 BK | Versione |
| N. d'ordine | 2831670000 | Collegamento trasversale (Morsetto), innestato, nero, 24 A, Numero di |
| GTIN (EAN) | 4064675416906 | poli: 2, Passo in mm (P): 5.10, Isolato: Sì, Larghezza: 7.9 mm |
| CPZ | 60 ST | |
| Tipo | ZQV 2.5N/2 BL | Versione |
| N. d'ordine | 1527740000 | Collegamento trasversale (Morsetto), innestato, blu, 24 A, Numero di |
| GTIN (EAN) | 4050118448658 | poli: 2, Passo in mm (P): 5.10, Isolato: Sì, Larghezza: 7.9 mm |
| CPZ | 60 ST | |
| Tipo | ZQV 2.5N/2 RD | Versione |
| N. d'ordine | 2108470000 | Collegamento trasversale (Morsetto), innestato, rosso, 24 A, Numero |
| GTIN (EAN) | 4050118448542 | di poli: 2, Passo in mm (P): 5.10, Isolato: Sì, Larghezza: 7.9 mm |
| CPZ | 60 ST | |
| Tipo | ZQV 2.5N/2 WT | Versione |
| N. d'ordine | 2831560000 | Collegamento trasversale (Morsetto), innestato, bianco, 24 A, Numero |
| GTIN (EAN) | 4064675416692 | di poli: 2, Passo in mm (P): 5.10, Isolato: Sì, Larghezza: 7.9 mm |
| CPZ | 60 ST | |

S2T 2.5 8C FT-PE

Weidmüller Interface GmbH & Co. KG

Klingenbergstraße 26

D-32758 Detmold

Germany

www.weidmueller.com

Accessori

| | | |
|-------------|----------------------------|--|
| Tipo | ZQV 2.5N/20 | Versione |
| N. d'ordine | 1527720000 | Collegamento trasversale (Morsetto), innestato, arancione, 24 A, |
| GTIN (EAN) | 4050118447972 | Numero di poli: 20, Passo in mm (P): 5.10, Isolato: Sì, Larghezza: 102 |
| CPZ | 20 ST | mm |
| Tipo | ZQV 2.5N/20 BK | Versione |
| N. d'ordine | 2831760000 | Collegamento trasversale (Morsetto), innestato, nero, 24 A, Numero di |
| GTIN (EAN) | 4064675416999 | poli: 20, Passo in mm (P): 5.10, Isolato: Sì, Larghezza: 102 mm |
| CPZ | 20 ST | |
| Tipo | ZQV 2.5N/20 BL | Versione |
| N. d'ordine | 1527890000 | Collegamento trasversale (Morsetto), innestato, blu, 24 A, Numero di |
| GTIN (EAN) | 4050118448566 | poli: 20, Passo in mm (P): 5.10, Isolato: Sì, Larghezza: 102 mm |
| CPZ | 20 ST | |
| Tipo | ZQV 2.5N/20 RD | Versione |
| N. d'ordine | 2108920000 | Collegamento trasversale (Morsetto), innestato, rosso, 24 A, Numero |
| GTIN (EAN) | 4050118485899 | di poli: 20, Passo in mm (P): 5.10, Isolato: Sì, Larghezza: 102 mm |
| CPZ | 20 ST | |
| Tipo | ZQV 2.5N/20 WT | Versione |
| N. d'ordine | 2831650000 | Collegamento trasversale (Morsetto), innestato, bianco, 24 A, Numero |
| GTIN (EAN) | 4064675416883 | di poli: 20, Passo in mm (P): 5.10, Isolato: Sì, Larghezza: 102 mm |
| CPZ | 20 ST | |
| Tipo | ZQV 2.5N/3 | Versione |
| N. d'ordine | 1527570000 | Collegamento trasversale (Morsetto), innestato, arancione, 24 A, |
| GTIN (EAN) | 4050118448450 | Numero di poli: 3, Passo in mm (P): 5.10, Isolato: Sì, Larghezza: 13 |
| CPZ | 60 ST | mm |
| Tipo | ZQV 2.5N/3 BK | Versione |
| N. d'ordine | 2831680000 | Collegamento trasversale (Morsetto), innestato, nero, 24 A, Numero di |
| GTIN (EAN) | 4064675416913 | poli: 3, Passo in mm (P): 5.10, Isolato: Sì, Larghezza: 13 mm |
| CPZ | 60 ST | |
| Tipo | ZQV 2.5N/3 BL | Versione |
| N. d'ordine | 1527770000 | Collegamento trasversale (Morsetto), innestato, blu, 24 A, Numero di |
| GTIN (EAN) | 4050118448641 | poli: 3, Passo in mm (P): 5.10, Isolato: Sì, Larghezza: 13 mm |
| CPZ | 60 ST | |
| Tipo | ZQV 2.5N/3 RD | Versione |
| N. d'ordine | 2108690000 | Collegamento trasversale (Morsetto), innestato, rosso, 24 A, Numero |
| GTIN (EAN) | 4050118448535 | di poli: 3, Passo in mm (P): 5.10, Isolato: Sì, Larghezza: 13 mm |
| CPZ | 60 ST | |
| Tipo | ZQV 2.5N/3 WT | Versione |
| N. d'ordine | 2831570000 | Collegamento trasversale (Morsetto), innestato, bianco, 24 A, Numero |
| GTIN (EAN) | 4064675416807 | di poli: 3, Passo in mm (P): 5.10, Isolato: Sì, Larghezza: 13 mm |
| CPZ | 60 ST | |
| Tipo | ZQV 2.5N/4 | Versione |
| N. d'ordine | 1527590000 | Collegamento trasversale (Morsetto), innestato, arancione, 24 A, |
| GTIN (EAN) | 4050118448443 | Numero di poli: 4, Passo in mm (P): 5.10, Isolato: Sì, Larghezza: 18.1 |
| CPZ | 60 ST | mm |
| Tipo | ZQV 2.5N/4 BK | Versione |
| N. d'ordine | 2831690000 | Collegamento trasversale (Morsetto), innestato, nero, 24 A, Numero di |
| GTIN (EAN) | 4064675416920 | poli: 4, Passo in mm (P): 5.10, Isolato: Sì, Larghezza: 18.1 mm |
| CPZ | 60 ST | |
| Tipo | ZQV 2.5N/4 BL | Versione |
| N. d'ordine | 1527780000 | Collegamento trasversale (Morsetto), innestato, blu, 24 A, Numero di |
| GTIN (EAN) | 4050118448634 | poli: 4, Passo in mm (P): 5.10, Isolato: Sì, Larghezza: 18.1 mm |
| CPZ | 60 ST | |

S2T 2.5 8C FT-PE

Weidmüller Interface GmbH & Co. KG

Klingenbergstraße 26
D-32758 Detmold
Germany

www.weidmueller.com

Accessori

| | | |
|-------------|----------------------------|--|
| Tipo | ZQV 2.5N/4 RD | Versione |
| N. d'ordine | 2108700000 | Collegamento trasversale (Morsetto), innestato, rosso, 24 A, Numero |
| GTIN (EAN) | 4050118448528 | di poli: 4, Passo in mm (P): 5.10, Isolato: Sì, Larghezza: 18.1 mm |
| CPZ | 60 ST | |
| Tipo | ZQV 2.5N/4 WT | Versione |
| N. d'ordine | 2831580000 | Collegamento trasversale (Morsetto), innestato, bianco, 24 A, Numero |
| GTIN (EAN) | 4064675416814 | di poli: 4, Passo in mm (P): 5.10, Isolato: Sì, Larghezza: 18.1 mm |
| CPZ | 60 ST | |
| Tipo | ZQV 2.5N/5 | Versione |
| N. d'ordine | 1527620000 | Collegamento trasversale (Morsetto), innestato, arancione, 24 A, |
| GTIN (EAN) | 4050118448436 | Numero di poli: 5, Passo in mm (P): 5.10, Isolato: Sì, Larghezza: 23.2 |
| CPZ | 20 ST | mm |
| Tipo | ZQV 2.5N/5 BK | Versione |
| N. d'ordine | 2831700000 | Collegamento trasversale (Morsetto), innestato, nero, 24 A, Numero di |
| GTIN (EAN) | 4064675416937 | poli: 5, Passo in mm (P): 5.10, Isolato: Sì, Larghezza: 23.2 mm |
| CPZ | 20 ST | |
| Tipo | ZQV 2.5N/5 BL | Versione |
| N. d'ordine | 1527790000 | Collegamento trasversale (Morsetto), innestato, blu, 24 A, Numero di |
| GTIN (EAN) | 4050118448627 | poli: 5, Passo in mm (P): 5.10, Isolato: Sì, Larghezza: 23.2 mm |
| CPZ | 20 ST | |
| Tipo | ZQV 2.5N/5 RD | Versione |
| N. d'ordine | 2108710000 | Collegamento trasversale (Morsetto), innestato, rosso, 24 A, Numero |
| GTIN (EAN) | 4050118448511 | di poli: 5, Passo in mm (P): 5.10, Isolato: Sì, Larghezza: 23.2 mm |
| CPZ | 20 ST | |
| Tipo | ZQV 2.5N/5 WT | Versione |
| N. d'ordine | 2831590000 | Collegamento trasversale (Morsetto), innestato, bianco, 24 A, Numero |
| GTIN (EAN) | 4064675416821 | di poli: 5, Passo in mm (P): 5.10, Isolato: Sì, Larghezza: 23.2 mm |
| CPZ | 20 ST | |
| Tipo | ZQV 2.5N/50 | Versione |
| N. d'ordine | 1527730000 | Collegamento trasversale (Morsetto), innestato, arancione, 24 A, |
| GTIN (EAN) | 4050118411362 | Numero di poli: 50, Passo in mm (P): 5.10, Isolato: Sì, Larghezza: 255 |
| CPZ | 5 ST | mm |
| Tipo | ZQV 2.5N/50 BK | Versione |
| N. d'ordine | 2831770000 | Collegamento trasversale (Morsetto), innestato, nero, 24 A, Numero di |
| GTIN (EAN) | 4064675417002 | poli: 50, Passo in mm (P): 5.10, Isolato: Sì, Larghezza: 255 mm |
| CPZ | 5 ST | |
| Tipo | ZQV 2.5N/50 BL | Versione |
| N. d'ordine | 1527920000 | Collegamento trasversale (Morsetto), innestato, blu, 24 A, Numero di |
| GTIN (EAN) | 4050118448559 | poli: 50, Passo in mm (P): 5.10, Isolato: Sì, Larghezza: 255 mm |
| CPZ | 5 ST | |
| Tipo | ZQV 2.5N/50 RD | Versione |
| N. d'ordine | 2109000000 | Collegamento trasversale (Morsetto), innestato, rosso, 24 A, Numero |
| GTIN (EAN) | 4050118486001 | di poli: 50, Passo in mm (P): 5.10, Isolato: Sì, Larghezza: 255 mm |
| CPZ | 5 ST | |
| Tipo | ZQV 2.5N/50 WT | Versione |
| N. d'ordine | 2831660000 | Collegamento trasversale (Morsetto), innestato, bianco, 24 A, Numero |
| GTIN (EAN) | 4064675416890 | di poli: 50, Passo in mm (P): 5.10, Isolato: Sì, Larghezza: 255 mm |
| CPZ | 5 ST | |
| Tipo | ZQV 2.5N/6 | Versione |
| N. d'ordine | 1527630000 | Collegamento trasversale (Morsetto), innestato, arancione, 24 A, |
| GTIN (EAN) | 4050118448429 | Numero di poli: 6, Passo in mm (P): 5.10, Isolato: Sì, Larghezza: 28.3 |
| CPZ | 20 ST | mm |

S2T 2.5 8C FT-PE

Weidmüller Interface GmbH & Co. KG

Klingenbergstraße 26

D-32758 Detmold

Germany

www.weidmueller.com

Accessori

| | | |
|-------------|----------------------------|--|
| Tipo | ZQV 2.5N/6 BK | Versione |
| N. d'ordine | 2831710000 | Collegamento trasversale (Morsetto), innestato, nero, 24 A, Numero di |
| GTIN (EAN) | 4064675416944 | poli: 6, Passo in mm (P): 5.10, Isolato: Sì, Larghezza: 28.3 mm |
| CPZ | 20 ST | |
| Tipo | ZQV 2.5N/6 BL | Versione |
| N. d'ordine | 1527820000 | Collegamento trasversale (Morsetto), innestato, blu, 24 A, Numero di |
| GTIN (EAN) | 4050118448610 | poli: 6, Passo in mm (P): 5.10, Isolato: Sì, Larghezza: 28.3 mm |
| CPZ | 20 ST | |
| Tipo | ZQV 2.5N/6 WT | Versione |
| N. d'ordine | 2831600000 | Collegamento trasversale (Morsetto), innestato, bianco, 24 A, Numero |
| GTIN (EAN) | 4064675416838 | di poli: 6, Passo in mm (P): 5.10, Isolato: Sì, Larghezza: 28.3 mm |
| CPZ | 20 ST | |
| Tipo | ZQV 2.5N/7 | Versione |
| N. d'ordine | 1527640000 | Collegamento trasversale (Morsetto), innestato, arancione, 24 A, |
| GTIN (EAN) | 4050118448412 | Numero di poli: 7, Passo in mm (P): 5.10, Isolato: Sì, Larghezza: 33.4 |
| CPZ | 20 ST | mm |
| Tipo | ZQV 2.5N/7 BK | Versione |
| N. d'ordine | 2831720000 | Collegamento trasversale (Morsetto), innestato, nero, 24 A, Numero di |
| GTIN (EAN) | 4064675416951 | poli: 7, Passo in mm (P): 5.10, Isolato: Sì, Larghezza: 33.4 mm |
| CPZ | 20 ST | |
| Tipo | ZQV 2.5N/7 BL | Versione |
| N. d'ordine | 1527830000 | Collegamento trasversale (Morsetto), innestato, blu, 24 A, Numero di |
| GTIN (EAN) | 4050118448603 | poli: 7, Passo in mm (P): 5.10, Isolato: Sì, Larghezza: 33.4 mm |
| CPZ | 20 ST | |
| Tipo | ZQV 2.5N/7 RD | Versione |
| N. d'ordine | 2108810000 | Collegamento trasversale (Morsetto), innestato, rosso, 24 A, Numero |
| GTIN (EAN) | 4050118448498 | di poli: 7, Passo in mm (P): 5.10, Isolato: Sì, Larghezza: 33.4 mm |
| CPZ | 20 ST | |
| Tipo | ZQV 2.5N/7 WT | Versione |
| N. d'ordine | 2831610000 | Collegamento trasversale (Morsetto), innestato, bianco, 24 A, Numero |
| GTIN (EAN) | 4064675416845 | di poli: 7, Passo in mm (P): 5.10, Isolato: Sì, Larghezza: 33.4 mm |
| CPZ | 20 ST | |
| Tipo | ZQV 2.5N/8 | Versione |
| N. d'ordine | 1527670000 | Collegamento trasversale (Morsetto), innestato, arancione, 24 A, |
| GTIN (EAN) | 4050118448405 | Numero di poli: 8, Passo in mm (P): 5.10, Isolato: Sì, Larghezza: 38.5 |
| CPZ | 20 ST | mm |
| Tipo | ZQV 2.5N/8 BK | Versione |
| N. d'ordine | 2831730000 | Collegamento trasversale (Morsetto), innestato, nero, 24 A, Numero di |
| GTIN (EAN) | 4064675416968 | poli: 8, Passo in mm (P): 5.10, Isolato: Sì, Larghezza: 38.5 mm |
| CPZ | 20 ST | |
| Tipo | ZQV 2.5N/8 BL | Versione |
| N. d'ordine | 1527840000 | Collegamento trasversale (Morsetto), innestato, blu, 24 A, Numero di |
| GTIN (EAN) | 4050118448597 | poli: 8, Passo in mm (P): 5.10, Isolato: Sì, Larghezza: 38.5 mm |
| CPZ | 20 ST | |
| Tipo | ZQV 2.5N/8 RD | Versione |
| N. d'ordine | 2108870000 | Collegamento trasversale (Morsetto), innestato, rosso, 24 A, Numero |
| GTIN (EAN) | 4050118448481 | di poli: 8, Passo in mm (P): 5.10, Isolato: Sì, Larghezza: 38.5 mm |
| CPZ | 20 ST | |
| Tipo | ZQV 2.5N/8 WT | Versione |
| N. d'ordine | 2831620000 | Collegamento trasversale (Morsetto), innestato, bianco, 24 A, Numero |
| GTIN (EAN) | 4064675416852 | di poli: 8, Passo in mm (P): 5.10, Isolato: Sì, Larghezza: 38.5 mm |
| CPZ | 20 ST | |

S2T 2.5 8C FT-PE

Weidmüller Interface GmbH & Co. KG

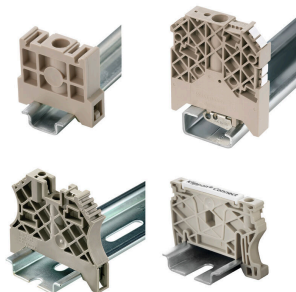
Klingenbergstraße 26
D-32758 Detmold
Germany

www.weidmueller.com

Accessori

| | | |
|-------------|----------------------------|--|
| Tipo | ZQV 2.5N/9 | Versione |
| N. d'ordine | 1527680000 | Collegamento trasversale (Morsetto), innestato, arancione, 24 A, |
| GTIN (EAN) | 4050118447996 | Numero di poli: 9, Passo in mm (P): 5.10, Isolato: Sì, Larghezza: 43.6 |
| CPZ | 20 ST | mm |
| Tipo | ZQV 2.5N/9 BK | Versione |
| N. d'ordine | 2831740000 | Collegamento trasversale (Morsetto), innestato, nero, 24 A, Numero di |
| GTIN (EAN) | 4064675416975 | poli: 9, Passo in mm (P): 5.10, Isolato: Sì, Larghezza: 43.6 mm |
| CPZ | 20 ST | |
| Tipo | ZQV 2.5N/9 BL | Versione |
| N. d'ordine | 1527870000 | Collegamento trasversale (Morsetto), innestato, blu, 24 A, Numero di |
| GTIN (EAN) | 4050118448580 | poli: 9, Passo in mm (P): 5.10, Isolato: Sì, Larghezza: 43.6 mm |
| CPZ | 20 ST | |
| Tipo | ZQV 2.5N/9 RD | Versione |
| N. d'ordine | 2108900000 | Collegamento trasversale (Morsetto), innestato, rosso, 24 A, Numero |
| GTIN (EAN) | 4050118448474 | di poli: 9, Passo in mm (P): 5.10, Isolato: Sì, Larghezza: 43.6 mm |
| CPZ | 20 ST | |
| Tipo | ZQV 2.5N/9 WT | Versione |
| N. d'ordine | 2831630000 | Collegamento trasversale (Morsetto), innestato, bianco, 24 A, Numero |
| GTIN (EAN) | 4064675416869 | di poli: 9, Passo in mm (P): 5.10, Isolato: Sì, Larghezza: 43.6 mm |
| CPZ | 20 ST | |

Terminale di fissaggio



Per garantire un posizionamento sicuro e durevole sulla guida di supporto ed evitare uno spostamento, Weidmüller fornisce terminali di fissaggio. Sono disponibili esecuzioni con vite e senza vite. Sui terminali di fissaggio è possibile applicare delle siglature, anche per cartellini di gruppo, oltre che alloggiare le spine di prova.

Dati generali per l'ordinazione

| | | |
|-------------|----------------------------|---------------------------------|
| Tipo | AEB 35 SC/1 BK | Versione |
| N. d'ordine | 2475310000 | Serie A, Terminale di fissaggio |
| GTIN (EAN) | 4050118487114 | |
| CPZ | 50 ST | |
| Tipo | AEB 35 SC/1 | Versione |
| N. d'ordine | 1991920000 | Serie A, Terminale di fissaggio |
| GTIN (EAN) | 4050118376722 | |
| CPZ | 50 ST | |
| Tipo | AEB 35 SC/1 RM | Versione |
| N. d'ordine | 3112300000 | Serie A, Terminale di fissaggio |
| GTIN (EAN) | 4099987196413 | |
| CPZ | 50 ST | |
| Tipo | AEB 35 SCL/1 RM | Versione |
| N. d'ordine | 3112310000 | Serie A, Terminale di fissaggio |
| GTIN (EAN) | 4099987196420 | |
| CPZ | 20 ST | |

S2T 2.5 8C FT-PE

Weidmüller Interface GmbH & Co. KG

Klingenbergstraße 26

D-32758 Detmold

Germany

www.weidmueller.com

Accessori

| | | |
|-------------|----------------------------|---------------------------------|
| Tipo | AEB 35 SCL/1 V0 | Versione |
| N. d'ordine | 2661280000 | Serie A, Terminale di fissaggio |
| GTIN (EAN) | 4050118702163 | |
| CPZ | 20 ST | |
| Tipo | AEB 35 SCL/1 V0 BK | Versione |
| N. d'ordine | 2661300000 | Serie A, Terminale di fissaggio |
| GTIN (EAN) | 4050118702187 | |
| CPZ | 20 ST | |
| Tipo | AEB 35 SCL/1 V0 GY | Versione |
| N. d'ordine | 2661290000 | Serie A, Terminale di fissaggio |
| GTIN (EAN) | 4050118702170 | |
| CPZ | 20 ST | |

Piastre terminali e piastre divisorie



Le piastre divisorie e le piastre terminali sono accessori essenziali per le morsettiere. Le piastre divisorie offrono una separazione ottica ed elettrica dei diversi potenziali e gruppi funzionali, aumentando la sicurezza e garantendo una struttura chiara all'interno del quadro elettrico. Le piastre terminali chiudono la fila di morsettiere sui lati, proteggono dal contatto con le parti sotto tensione e assicurano una finitura pulita e stabile. Entrambi i componenti sono perfettamente compatibili con le rispettive serie di morsettiere Weidmüller, contribuendo così a un cablaggio sicuro, conforme e professionale.

Dati generali per l'ordinazione

| | | |
|-------------|----------------------------|---|
| Tipo | SEP 2T 2.5 8C | Versione |
| N. d'ordine | 3093260000 | Piastra terminale per morsetti, Beige scuro, Posizione verticale: 101 |
| GTIN (EAN) | 4099987110228 | mm, Larghezza: 5.1 mm, V-0, Wemid, bloccabile: Sì |
| CPZ | 20 ST | |

Adattatore di prova e prese di prova



Gli adattatori e le spine di prova sono utilizzati per il collegamento elettrico tra le morsettiere e l'attrezzatura. In questo modo, un contatto elettrico può essere stabilito nello stato cablato e le misurazioni possono essere fatte facilmente.

Dati generali per l'ordinazione

| | | |
|-------------|----------------------------|--|
| Tipo | ATPG 2.5 MI-R | Versione |
| N. d'ordine | 1991960000 | Adattatore di prova (Morsetto), 1.5 mm ² , 250 V, 0.2 A |
| GTIN (EAN) | 4050118376685 | |
| CPZ | 50 ST | |
| Tipo | ATPG 2.5/3 | Versione |
| N. d'ordine | 2041190000 | Adattatore di prova (Morsetto), 1.5 mm ² , 250 V, 0.2 A |
| GTIN (EAN) | 4050118409604 | |
| CPZ | 25 ST | |

S2T 2.5 8C FT-PE

Weidmüller Interface GmbH & Co. KG

Klingenbergstraße 26

D-32758 Detmold

Germany

www.weidmueller.com

Accessori

| | | |
|-------------|----------------------------|--|
| Tipo | ATPG 2.5/5 | Versione |
| N. d'ordine | 2041180000 | Adattatore di prova (Morsetto), 1.5 mm ² , 250 V, 0.2 A |
| GTIN (EAN) | 4050118409505 | |
| CPZ | 25 ST | |

neutra



Il marcatore dekafix (DEK) è il marcatore universale per tutte le clip e connettori ad innesto, oltre che per i sottogruppi elettronici. Questo sistema è ideale per le brevi sequenze di numeri e comprende un'ampia gamma di marcatori prestampati.

Montaggio a strisce per un fissaggio veloce in una sola operazione. La stampa è facilmente leggibile, ad alto contrasto e disponibile in varie larghezze.

- Ampia scelta di marcatori pronti all'uso
- Montaggio a strisce per un fissaggio veloce
- Marcatori per l'identificazione delle connessioni, adatti a tutti i morsetti Weidmüller
- Disponibili nel formato neutro MultiCard o con stampa standard Per simboli speciali: Si prega di inviarci un file del nostro software di siglatura M-Print PRO o M-Print PRO Online (senza installazione) per le vostre specifiche di siglatura.

Dati generali per l'ordinazione

| | | |
|-------------|----------------------------|---|
| Tipo | DEK 5/5 MC NE BL | Versione |
| N. d'ordine | 1609801693 | Dekafix, Terminal marker, 5 x 5 mm, Passo in mm (P): 5.00 |
| GTIN (EAN) | 4008190397166 | Weidmueller, blu |
| CPZ | 1000 ST | |
| Tipo | DEK 5/5 MC NE BR | Versione |
| N. d'ordine | 1249870000 | Dekafix, Terminal marker, 5 x 5 mm, Passo in mm (P): 5.00 |
| GTIN (EAN) | 4050118051865 | Weidmueller, marrone |
| CPZ | 1000 ST | |
| Tipo | DEK 5/5 MC NE GE | Versione |
| N. d'ordine | 1609801687 | Dekafix, Terminal marker, 5 x 5 mm, Passo in mm (P): 5.00 |
| GTIN (EAN) | 4008190397135 | Weidmueller, giallo |
| CPZ | 1000 ST | |
| Tipo | DEK 5/5 MC NE GN | Versione |
| N. d'ordine | 1609801688 | Dekafix, Terminal marker, 5 x 5 mm, Passo in mm (P): 5.00 |
| GTIN (EAN) | 4008190397142 | Weidmueller, verde |
| CPZ | 1000 ST | |
| Tipo | DEK 5/5 MC NE GR | Versione |
| N. d'ordine | 1609801691 | Dekafix, Terminal marker, 5 x 5 mm, Passo in mm (P): 5.00 |
| GTIN (EAN) | 4008190397159 | Weidmueller, grigio |
| CPZ | 1000 ST | |
| Tipo | DEK 5/5 MC NE OR | Versione |
| N. d'ordine | 1238340000 | Dekafix, Terminal marker, 5 x 5 mm, Passo in mm (P): 5.00 |
| GTIN (EAN) | 4050118062632 | Weidmueller, arancione |
| CPZ | 1000 ST | |
| Tipo | DEK 5/5 MC NE RT | Versione |
| N. d'ordine | 1609801686 | Dekafix, Terminal marker, 5 x 5 mm, Passo in mm (P): 5.00 |
| GTIN (EAN) | 4008190397128 | Weidmueller, rosso |
| CPZ | 1000 ST | |

S2T 2.5 8C FT-PE

Weidmüller Interface GmbH & Co. KG

Klingenbergstraße 26

D-32758 Detmold

Germany

www.weidmueller.com

Accessori

| | | |
|-------------|----------------------------|--|
| Tipo | DEK 5/5 MC NE SW | Versione |
| N. d'ordine | 1457550000 | Dekafix, Terminal marker, 5 x 5 mm, Passo in mm (P): 5.00 |
| GTIN (EAN) | 4050118263817 | Weidmueller, nero |
| CPZ | 1000 ST | |
| Tipo | DEK 5/5 MC NE VI | Versione |
| N. d'ordine | 1249860000 | Dekafix, Terminal marker, 5 x 5 mm, Passo in mm (P): 5.00 |
| GTIN (EAN) | 4050118042764 | Weidmueller, viola |
| CPZ | 1000 ST | |
| Tipo | DEK 5/5 MC NE WS | Versione |
| N. d'ordine | 1609801044 | Dekafix, Terminal marker, 5 x 5 mm, Passo in mm (P): 5.00 |
| GTIN (EAN) | 4008190397111 | Weidmueller, bianco |
| CPZ | 1000 ST | |
| Tipo | DEK 5/5 S MC NE WS | Versione |
| N. d'ordine | 1341620000 | Dekafix, Terminal marker, 5 x 5 mm, Passo in mm (P): 5.00 |
| GTIN (EAN) | 4050118145793 | Weidmueller, bianco |
| CPZ | 400 ST | |
| Tipo | WS 10/5 M MC NE WS | Versione |
| N. d'ordine | 1792000000 | WS, Terminal marker, 10 x 5 mm, Passo in mm (P): 5.00 Weidmueller, |
| GTIN (EAN) | 4032248223862 | Allen-Bradley, bianco |
| CPZ | 720 ST | |
| Tipo | WS 10/5 M PLUS MC NE WS | Versione |
| N. d'ordine | 2003770000 | WS, Terminal marker, 10 x 5 mm, Passo in mm (P): 5.00 Weidmueller, |
| GTIN (EAN) | 4050118424447 | Allen-Bradley, bianco |
| CPZ | 600 ST | |
| Tipo | WS 10/5 MC NE BL | Versione |
| N. d'ordine | 1773531693 | WS, Terminal marker, 10 x 5 mm, Passo in mm (P): 5.00 Weidmueller, |
| GTIN (EAN) | 4032248141814 | Allen-Bradley, blu |
| CPZ | 720 ST | |
| Tipo | WS 10/5 MC NE GE | Versione |
| N. d'ordine | 1773531687 | WS, Terminal marker, 10 x 5 mm, Passo in mm (P): 5.00 Weidmueller, |
| GTIN (EAN) | 4032248141753 | Allen-Bradley, giallo |
| CPZ | 720 ST | |
| Tipo | WS 10/5 MC NE RT | Versione |
| N. d'ordine | 1773531686 | WS, Terminal marker, 10 x 5 mm, Passo in mm (P): 5.00 Weidmueller, |
| GTIN (EAN) | 4032248141746 | Allen-Bradley, rosso |
| CPZ | 720 ST | |
| Tipo | WS 10/5 MC NE WS | Versione |
| N. d'ordine | 1635000000 | WS, Terminal marker, 10 x 5 mm, Passo in mm (P): 5.00 Weidmueller, |
| GTIN (EAN) | 4008190261948 | Allen-Bradley, bianco |
| CPZ | 720 ST | |
| Tipo | WS 10/5 PLUS MC NE WS | Versione |
| N. d'ordine | 1046380000 | WS, Terminal marker, 10 x 5 mm, Passo in mm (P): 5.00 Weidmueller, |
| GTIN (EAN) | 4032248782086 | Allen-Bradley, bianco |
| CPZ | 600 ST | |
| Tipo | WS 8/5 MC NE BL | Versione |
| N. d'ordine | 1773521693 | WS, Terminal marker, 8 x 5 mm, Passo in mm (P): 5.00 Weidmueller, |
| GTIN (EAN) | 4032248141715 | Allen-Bradley, blu |
| CPZ | 720 ST | |
| Tipo | WS 8/5 MC NE GE | Versione |
| N. d'ordine | 1773521687 | WS, Terminal marker, 8 x 5 mm, Passo in mm (P): 5.00 Weidmueller, |
| GTIN (EAN) | 4032248141548 | Allen-Bradley, giallo |
| CPZ | 720 ST | |

S2T 2.5 8C FT-PE

Weidmüller Interface GmbH & Co. KG
 Klingenbergstraße 26
 D-32758 Detmold
 Germany

www.weidmueller.com

Accessori

| | | |
|-------------|----------------------------|---|
| Tipo | WS 8/5 MC NE OR | Versione |
| N. d'ordine | 1773521690 | WS, Terminal marker, 8 x 5 mm, Passo in mm (P): 5.00 Weidmueller, |
| GTIN (EAN) | 4032248143092 | Allen-Bradley, arancione |
| CPZ | 720 ST | |
| Tipo | WS 8/5 MC NE RT | Versione |
| N. d'ordine | 1773521686 | WS, Terminal marker, 8 x 5 mm, Passo in mm (P): 5.00 Weidmueller, |
| GTIN (EAN) | 4032248141531 | Allen-Bradley, rosso |
| CPZ | 720 ST | |
| Tipo | WS 8/5 MC NE WS | Versione |
| N. d'ordine | 1640740000 | WS, Terminal marker, 8 x 5 mm, Passo in mm (P): 5.00 Weidmueller, |
| GTIN (EAN) | 4008190279103 | Allen-Bradley, bianco |
| CPZ | 720 ST | |
| Tipo | WS 8/5 PLUS MC NE WS | Versione |
| N. d'ordine | 1951870000 | WS, Terminal marker, 8 x 5 mm, Passo in mm (P): 5.00 Weidmueller, |
| GTIN (EAN) | 4032248631605 | Allen-Bradley, bianco |
| CPZ | 600 ST | |

Supporto marcatori



Il portamarcatore offre la possibilità di un ulteriore montaggio di marcatori di standard con un passo di 5 o 5,1 mm. I supporti angolari possono essere combinati opzionalmente e montati in tutti i canali di marcatura standard delle morsettiere modulari Klippon®. I tipi di marcatori adatti sono reperibili sotto i rispettivi accessori del supporto per siglatura di designazione.

Dati generali per l'ordinazione

| | | |
|-------------|----------------------------|-----------------------------------|
| Tipo | BZT 1 WS 10/5 | Versione |
| N. d'ordine | 1805490000 | Accessori, Supporto per siglatura |
| GTIN (EAN) | 4032248270231 | |
| CPZ | 100 ST | |
| Tipo | BZT 1 ZA WS 10/5 | Versione |
| N. d'ordine | 1805520000 | Accessori, Supporto per siglatura |
| GTIN (EAN) | 4032248270248 | |
| CPZ | 100 ST | |

Adattatore di prova e prese di prova



Gli adattatori e le spine di prova sono utilizzati per il collegamento elettrico tra le morsettiere e l'attrezzatura. In questo modo, un contatto elettrico può essere stabilito nello stato cablato e le misurazioni possono essere fatte facilmente.

S2T 2.5 8C FT-PE

Weidmüller Interface GmbH & Co. KG
Klingenbergstraße 26
D-32758 Detmold
Germany

Accessori

www.weidmueller.com

Dati generali per l'ordinazione

| | | | |
|-------------|----------------------------|---|--|
| Tipo | FZS 2/4 RT/80 SAKT4 | Versione | |
| N. d'ordine | 1276300000 | Connettore (Morsetto), Collegamento ad innesto, 2 mm ² , Numero di | |
| GTIN (EAN) | 4008190026080 | collegamenti: 2, Numero di poli: 1, Larghezza: 9 mm | |
| CPZ | 20 ST | | |