

**IE-FCI-PWB-DE-BK****Weidmüller Interface GmbH & Co. KG**

Klingenbergstraße 26

D-32758 Detmold

Germany

www.weidmueller.com



FrontCom® Vario integra diverse funzioni in un unico telaio. Il sistema è facile da installare ed è possibile scegliere all'interno di una vasta gamma di moduli per dati, segnali e potenza. Oltre a essere estremamente compatto, FrontCom® Vario offre diverse caratteristiche di prodotto esclusive che consentono di proteggere le attività di progettazione e di lavorazione, rendendole più rapide e a prova di compatibilità futura. Inoltre, il sistema FrontCom® Vario presenta un design della custodia accattivante che offre tra l'altro la massima resistenza agli urti e risponde pienamente ai requisiti del grado di protezione IP 65.

**Dati generali per l'ordinazione**

Versione	FrontCom, Inserto Power grande, Tipo F, Femmina, DE
N. d'ordine	<a href="#">3088740000</a>
Tipo	IE-FCI-PWB-DE-BK
GTIN (EAN)	4099987105378
CPZ	1 Pieza

### Dati tecnici

#### Omologazioni

Omologazioni



#### Dimensioni e pesi

Peso netto 34 g

#### Temperature

Temperatura di magazzinaggio -10 °C...70 °C      Temperatura d'esercizio -5 °C...40 °C

#### Conformità ambientale del prodotto

Stato conformità RoHS Conforme senza esenzione  
 REACH SVHC No SVHC superiori a 0,1 wt%

#### Dati generali

Grado di protezione IP20      Inserto tipo Inserto Power grande  
 Fronte connettore Tipo F      Carico d'incendio 770 kJ

#### Conduttori innestabili

Lunghezza di spellatura	10 mm		
Tipo di collegamento	PUSH IN		
Sezione trasversale conduttore estremamente flessibile con terminale	min.	1.5 mm <sup>2</sup>	
	max.	1.5 mm <sup>2</sup>	
Sezione trasversale conduttore estremamente flessibile senza terminale	min.	1.5 mm <sup>2</sup>	
	max.	2.5 mm <sup>2</sup>	
Sezione trasversale conduttore rigido	min.	1.5 mm <sup>2</sup>	
	max.	2.5 mm <sup>2</sup>	
Sezione trasversale conduttore flessibile con terminale	min.	1.5 mm <sup>2</sup>	
	max.	1.5 mm <sup>2</sup>	
Sezione trasversale conduttore flessibile senza terminale	1.5 ... 2.5 mm <sup>2</sup>		
Sezione trasversale conduttore estremamente flessibile senza terminale	1.5 ... 2.5 mm <sup>2</sup>		
Sezione trasversale conduttore rigido	1.5 ... 2.5 mm <sup>2</sup>		
Sezione trasversale conduttore flessibile con terminale	1.5 ... 1.5 mm <sup>2</sup>		
Sezione trasversale conduttore flessibile senza terminale	min.	1.5 mm <sup>2</sup>	
	max.	2.5 mm <sup>2</sup>	
Sezione trasversale conduttore estremamente flessibile con terminale	1.5 ... 1.5 mm <sup>2</sup>		

#### Dati tecnici

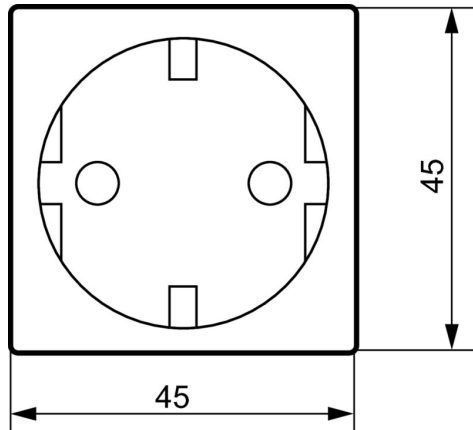
Tensione nominale (AC) 250 V      Materiale base della custodia Policarbonato PC  
 Corrente nominale 16 A

**Dati tecnici****Classificazioni**

ETIM 8.0	EC001121	ETIM 9.0	EC001121
ETIM 10.0	EC001121	ECLASS 14.0	27-18-28-92
ECLASS 15.0	27-18-28-92		

**Disegni**

**Disegno quotato**



**Disegno quotato**

