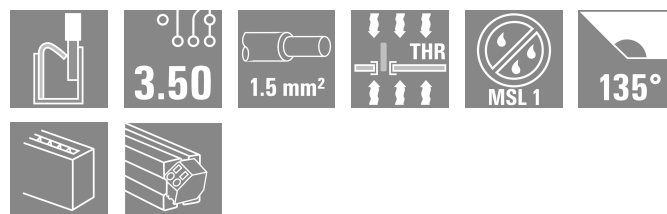


LSF-SMT SPE 5.00/03/135 3.5SN BK TU
Weidmüller Interface GmbH & Co. KG

Klingenbergstraße 26

D-32758 Detmold

Germany

www.weidmueller.com


Morsetti per PCB Single Pair Ethernet
Soluzioni SPE semplici ed efficienti per PCB
Funzioni e vantaggi:

- Trasmissione dati affidabile a 10 Mbit/s fino a 1.000 metri
- Adatto a tutti i dispositivi di IIoT per una facile integrazione dei dispositivi sul campo. I componenti SPE PCB rappresentano un'alternativa economicamente vantaggiosa ai connettori SPE standardizzati
- Opzionalmente disponibile con PUSH IN, SNAP IN o collegamento a vite per una forza di contatto e una resistenza alle vibrazioni elevate
- Installazione senza errori dei componenti grazie a marcature appropriate.
- I morsetti per circuito stampato possono essere utilizzati come variante a due poli per applicazioni non schermate o come variante a tre a poli per applicazioni schermate
- Grazie alla funzione "Power over Data Line" (PoDL), è possibile trasmettere fino a 50 W in conformità con IEEE 802.3bu

Dati generali per l'ordinazione

Versione	Morsetti per circuito stampato, Blocco progettare, chiuso lateralmente, Collegamento a saldare THT/THR, 5.00 mm, Numero di poli: 3, Lunghezza spina a saldare (l): 3.5 mm, stagnato, nero, Tube
N. d'ordine	3077630000
Tipo	LSF-SMT SPE 5.00/03/135 3.5SN BK TU
GTIN (EAN)	4099987081832
CPZ	39 Pieza
Imballaggio	Tube

LSF-SMT SPE 5.00/03/135 3.5SN BK TU

Weidmüller Interface GmbH & Co. KG
 Klingenbergstraße 26
 D-32758 Detmold
 Germany

www.weidmuller.com

Technical data

Omologazioni

ROHS	Conforme
------	----------

Dimensioni e pesi

Profondità	12.7 mm	Profondità (pollici)	0.5 inch
Posizione verticale	16.4 mm	Altezza (pollici)	0.6457 inch
Altezza minima	12.9 mm	Larghezza	14.2 mm
Larghezza (pollici)	0.5591 inch	Peso netto	3.38 g

Temperature

Temperatura d'esercizio continuo, max.	120 °C
--	--------

Conformità ambientale del prodotto

Stato conformità RoHS	Conforme senza esenzione
REACH SVHC	No SVHC superiori a 0,1 wt%

Specifiche di sistema

Numero di poli	3	
Lunghezza spina a saldare (l)	3.5 mm	
Montaggio su circuito stampato	Collegamento a saldare THT/THR	
Passo in pollici (P)	0.197 "	
Uscita laterale, proprietà	chiuso lateralmente	
Tolleranza diametro di equipaggiamento (D)	+ 0,1 mm	
Velocità di trasmissione	10 / 100 Mbps	
Numero di codoli a saldare per polo	2	
Diametro foro di equipaggiamento (D)	1.1 mm	
Categoria	T1-B	
Passo in mm (P)	5.00 mm	
Grado di protezione	IP20	
Categoria di prestazione	T1-B 10 / 100 Mbps	
Processo di saldatura	Saldatura Reflow, Saldatura manuale, Saldatura ad onda	
Dimensioni del codolo a saldare	0,35 x 0,8 mm	
Tolleranza lunghezza codolo a saldare	Tolleranza inferiore con prefisso (indica il minimo)	-0.3
	Tolleranza superiore con prefisso (indica il massimo)	+0.1
	Tolleranza, unità di misura	mm
Tolleranza della lunghezza del codolo a saldare	+0.1 / -0.3 mm	
Dimensioni del codolo a saldare = tolleranza d	Tolleranza inferiore con prefisso (indica il minimo)	-0.1
	Tolleranza superiore con prefisso (indica il massimo)	0
	Tolleranza, unità di misura	mm

Caratteristiche elettriche

Resistenza di passaggio	1,60 mΩ
-------------------------	---------

LSF-SMT SPE 5.00/03/135 3.5SN BK TU

Weidmüller Interface GmbH & Co. KG
 Klingenbergstraße 26
 D-32758 Detmold
 Germany

www.weidmueller.com

Technical data

Dati del materiale

Materiale isolante	LCP GF	Colori	nero
Tabella dei colori (simile)	RAL 9011	Gruppo materiali isolanti	IIIa
Comparative Tracking Index (CTI)	≥ 175	Moisture Level (MSL)	1
Classe d'infiammabilità UL 94	V-0	Materiale base dei contatti	Lega di rame
Materiale dei contatti	Lega di rame	Superficie dei contatti	stagnato
Struttura a strati del collegamento a saldare	4...6 µm Sn matt	Temperatura di magazzinaggio, min.	-40 °C
Temperatura di magazzinaggio, max.	70 °C	Temperatura d'esercizio, min.	-50 °C
Temperatura d'esercizio, max.	120 °C	Campo della temperatura di montaggio, min.	-30 °C
Campo della temperatura di montaggio, max.	120 °C		

Imballaggio

Imballaggio	Tube	Lunghezza VPE	555.00 mm
Larghezza VPE	21.00 mm	Altezza VPE	17.00 mm
Resistenza superficiale	Rs = 109 - 1012 Ω		

Nota importante

Note

Classificazioni

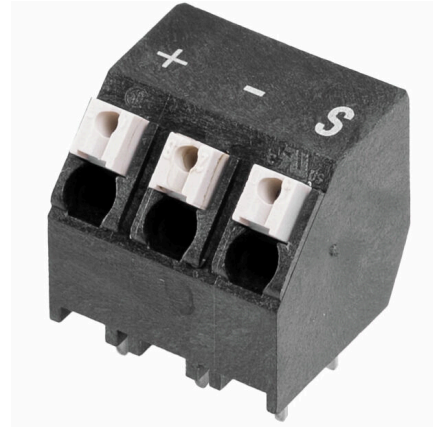
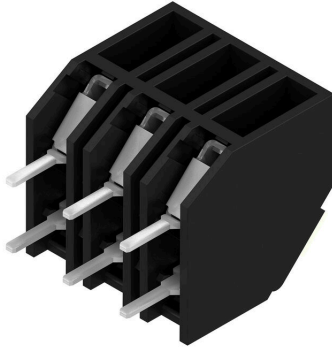
ETIM 8.0	EC002643	ETIM 9.0	EC002643
ETIM 10.0	EC002643	ECLASS 14.0	27-46-01-01
ECLASS 15.0	27-46-01-01		

LSF-SMT SPE 5.00/03/135 3.5SN BK TU

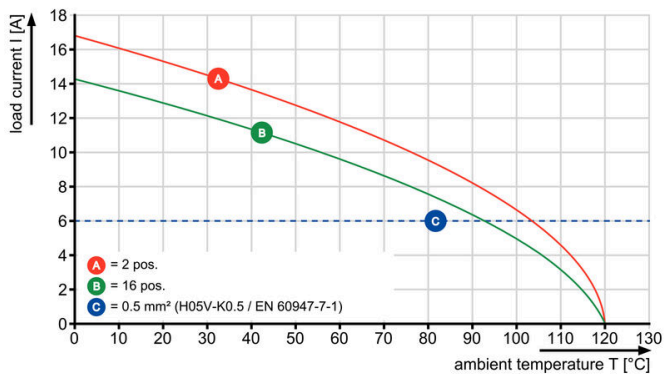
Weidmüller Interface GmbH & Co. KG
Klingenbergstraße 26
D-32758 Detmold
Germany

www.weidmueller.com

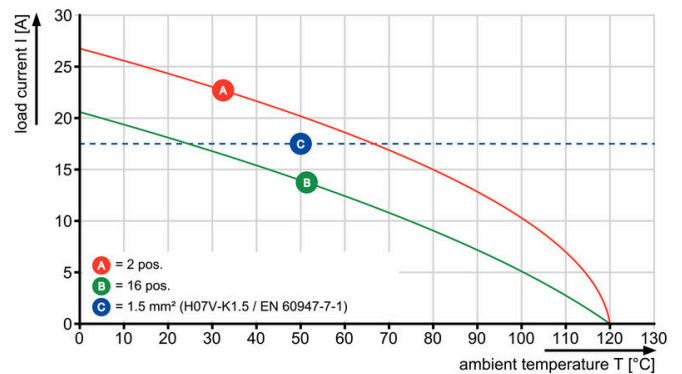
Drawings



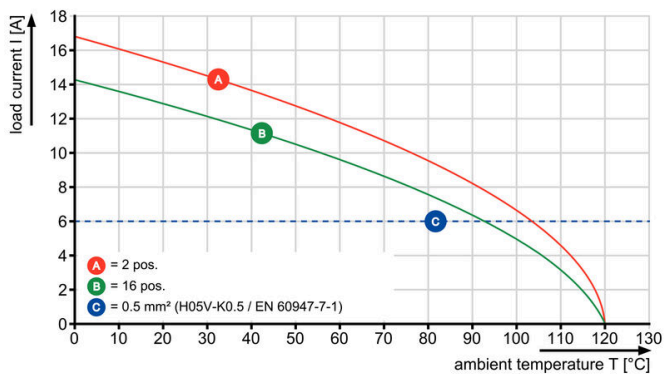
LSF-SMT 5.00/./135 1.5



LSF-SMT 5.00/./135 1.5



LSF-SMT 5.00/./135 3.5



LSF-SMT 5.00/./135 3.5

