

LSF-SMT SPE 5.00/02/135 3.5SN BK TU

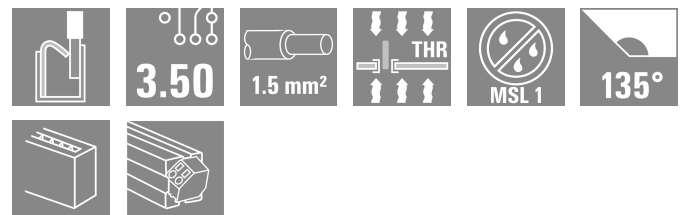
Weidmüller Interface GmbH & Co. KG

Klingenbergstraße 26

D-32758 Detmold

Germany

www.weidmueller.com



Morsetti per PCB Single Pair Ethernet
Soluzioni SPE semplici ed efficienti per PCB
Funzioni e vantaggi:

- Trasmissione dati affidabile a 10 Mbit/s fino a 1.000 metri
- Adatto a tutti i dispositivi di IIoT per una facile integrazione dei dispositivi sul campo. I componenti SPE PCB rappresentano un'alternativa economicamente vantaggiosa ai connettori SPE standardizzati
- Opzionalmente disponibile con PUSH IN, SNAP IN o collegamento a vite per una forza di contatto e una resistenza alle vibrazioni elevate
- Installazione senza errori dei componenti grazie a marcature appropriate.
- I morsetti per circuito stampato possono essere utilizzati come variante a due poli per applicazioni non schermate o come variante a tre a poli per applicazioni schermate
- Grazie alla funzione "Power over Data Line" (PoDL), è possibile trasmettere fino a 50 W in conformità con IEEE 802.3bu

Dati generali per l'ordinazione

Versione	Morsetti per circuito stampato, Blocco progettare, chiuso lateralmente, Collegamento a saldare THT/THR, 5.00 mm, Numero di poli: 2, Lunghezza spina a saldare (l): 3.5 mm, stagnato, nero, Tube
N. d'ordine	3077570000
Tipo	LSF-SMT SPE 5.00/02/135 3.5SN BK TU
GTIN (EAN)	4099987081740
CPZ	60 Pieza
Imballaggio	Tube

LSF-SMT SPE 5.00/02/135 3.5SN BK TU

Weidmüller Interface GmbH & Co. KG
Klingenbergstraße 26
D-32758 Detmold
Germany

www.weidmueller.com

Dati tecnici

Omologazioni

ROHS	Conforme
------	----------

Dimensioni e pesi

Profondità	12.7 mm	Profondità (pollici)	0.5 inch
Posizione verticale	16.4 mm	Altezza (pollici)	0.6457 inch
Altezza minima	12.9 mm	Larghezza	9.2 mm
Larghezza (pollici)	0.3622 inch	Peso netto	2 g

Temperature

Temperatura d'esercizio continuo, max.	120 °C
--	--------

Conformità ambientale del prodotto

Stato conformità RoHS	Conforme senza esenzione
REACH SVHC	No SVHC superiori a 0,1 wt%

Specifiche di sistema

Numero di poli	2	
Lunghezza spina a saldare (l)	3.5 mm	
Montaggio su circuito stampato	Collegamento a saldare THT/THR	
Passo in pollici (P)	0.197 "	
Uscita laterale, proprietà	chiuso lateralmente	
Tolleranza diametro di equipaggiamento (D)	+ 0,1 mm	
Velocità di trasmissione	10 / 100 Mbps	
Numero di codoli a saldare per polo	2	
Diametro foro di equipaggiamento (D)	1.1 mm	
Categoria	T1-B	
Passo in mm (P)	5.00 mm	
Grado di protezione	IP20	
Categoria di prestazione	T1-B 10 / 100 Mbps	
Processo di saldatura	Saldatura Reflow, Saldatura manuale, Saldatura ad onda	
Dimensioni del codolo a saldare	0,35 x 0,8 mm	
Tolleranza lunghezza codolo a saldare	Tolleranza inferiore con prefisso (indica il minimo)	-0.3
	Tolleranza superiore con prefisso (indica il massimo)	+0.1
	Tolleranza, unità di misura	mm
Tolleranza della lunghezza del codolo a saldare	+0.1 / -0.3 mm	
Dimensioni del codolo a saldare = tolleranza d	Tolleranza inferiore con prefisso (indica il minimo)	-0.1
	Tolleranza superiore con prefisso (indica il massimo)	0
	Tolleranza, unità di misura	mm

Caratteristiche elettriche

Resistenza di passaggio	1,60 mΩ
-------------------------	---------

LSF-SMT SPE 5.00/02/135 3.5SN BK TU

Weidmüller Interface GmbH & Co. KG
 Klingenbergstraße 26
 D-32758 Detmold
 Germany

www.weidmueller.com

Dati tecnici

Dati del materiale

Materiale isolante	LCP GF	Colori	nero
Colore elementi di azionamento	bianco	Tabella dei colori (simile)	RAL 9011
Gruppo materiali isolanti	IIIa	Comparative Tracking Index (CTI)	≥ 175
Moisture Level (MSL)	1	Classe d'infiammabilità UL 94	V-0
Materiale base dei contatti	Lega di rame	Materiale dei contatti	Lega di rame
Superficie dei contatti	stagnato	Struttura a strati del collegamento a saldare	4...6 µm Sn matt
Temperatura di magazzino, min.	-40 °C	Temperatura di magazzino, max.	70 °C
Temperatura d'esercizio, min.	-50 °C	Temperatura d'esercizio, max.	120 °C
Campo della temperatura di montaggio, min.	-30 °C	Campo della temperatura di montaggio, max.	120 °C

Imballaggio

Imballaggio	Tube	Lunghezza VPE	554.00 mm
Larghezza VPE	21.00 mm	Altezza VPE	17.00 mm
Resistenza superficiale	Rs = 109 - 1012 Ω		

Nota importante

Note

Classificazioni

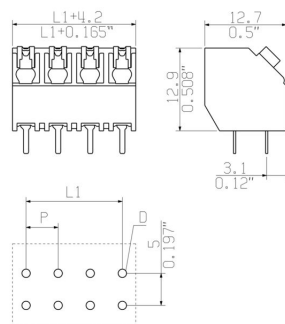
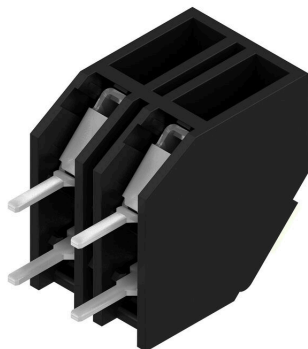
ETIM 8.0	EC002643	ETIM 9.0	EC002643
ETIM 10.0	EC002643	ECLASS 14.0	27-46-01-01
ECLASS 15.0	27-46-01-01		

LSF-SMT SPE 5.00/02/135 3.5SN BK TU

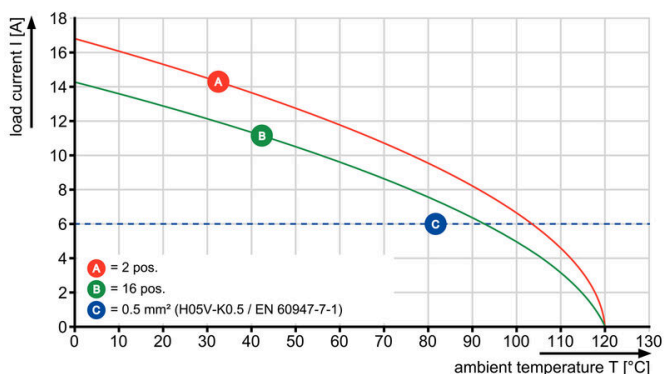
Weidmüller Interface GmbH & Co. KG
 Klingenbergstraße 26
 D-32758 Detmold
 Germany

www.weidmueller.com

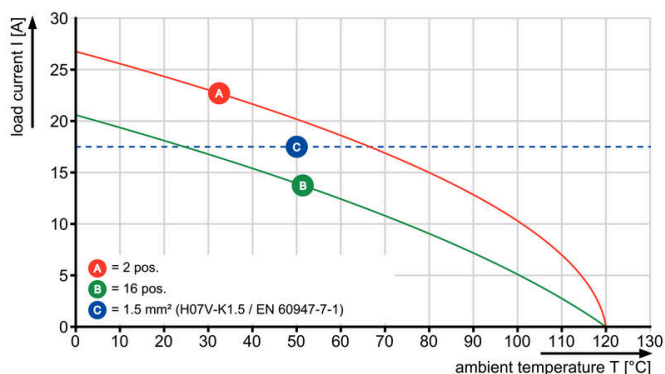
Disegni



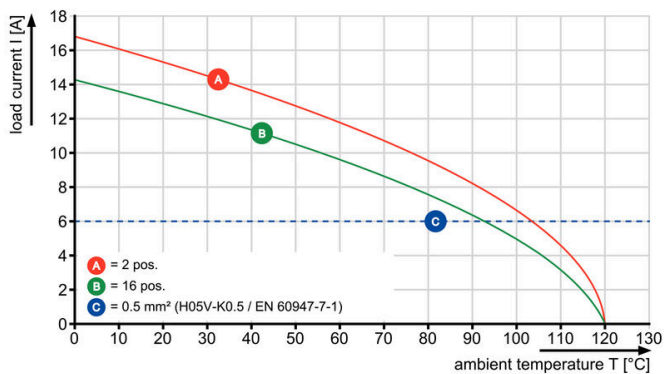
LSF-SMT 5.00/./135 1.5



LSF-SMT 5.00/./135 1.5



LSF-SMT 5.00/./135 3.5



LSF-SMT 5.00/./135 3.5

