

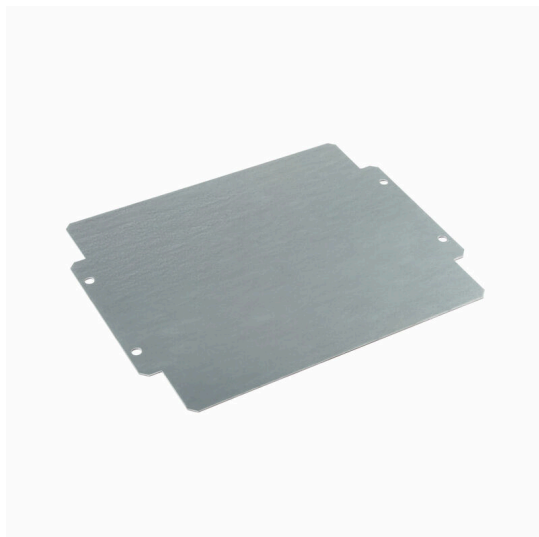
**MOPL K71 STAHL****Weidmüller Interface GmbH & Co. KG**

Klingenbergstraße 26

D-32758 Detmold

Germany

www.weidmueller.com

**Illustrazione del prodotto**

Serie K Klippon®, Accessori

**Dati generali per l'ordinazione**

|             |  |
|-------------|--|
| Versione    | Klippon K (custodia vuota in alluminio), Piastra di montaggio, Piastra di montaggio, Posizione verticale: 213 mm, Larghezza: 264 mm, Profondità: 2 mm, Materiale di base: Lamiera d'acciaio, zincata, zincato, argento |
| N. d'ordine | <a href="#">3073140000</a>   |
| Tipo        | MOPL K71 STAHL   |
| GTIN (EAN)  | 4008190858070  |
| CPZ         | 1 Pieza  |

## MOPL K71 STAHL

**Weidmüller Interface GmbH & Co. KG**  
 Klingenbergstraße 26  
 D-32758 Detmold  
 Germany

www.weidmueller.com

## Dati tecnici

## Omologazioni

|      |          |
|------|----------|
| ROHS | Conforme |
|------|----------|

## Dimensioni e pesi

|                      |        |                        |              |
|----------------------|--------|------------------------|--------------|
| Profondità           | 2 mm   | Profondità (pollici)   | 0.0787 inch  |
| Posizione verticale  | 213 mm | Altezza (pollici)      | 8.3858 inch  |
| Larghezza            | 264 mm | Larghezza (pollici)    | 10.3937 inch |
| Altezza di fissaggio | 80 mm  | Larghezza di fissaggio | 250 mm       |
| Peso netto           | 789 g  |                        |              |

## Temperature

|                         |  |
|-------------------------|--|
| Temperatura d'esercizio |  |
|-------------------------|--|

## Conformità ambientale del prodotto

|                       |                             |
|-----------------------|-----------------------------|
| Stato conformità RoHS | Conforme senza esenzione    |
| REACH SVHC            | No SVHC superiori a 0,1 wt% |

## PE70 Dati Generali

|                    |         |                   |                            |
|--------------------|---------|-------------------|----------------------------|
| Spessore materiale | 2 mm    | Tipo di fissaggio | se avvitato                |
| Superficie         | zincato | Materiale di base | Lamiera d'acciaio, zincata |

## Dati generali Accessori

|                        |         |                      |                            |
|------------------------|---------|----------------------|----------------------------|
| Spessore materiale     | 2 mm    | Tipo di fissaggio    | se avvitato                |
| Superficie             | zincato | Materiale di base    | Lamiera d'acciaio, zincata |
| Larghezza di fissaggio | 250 mm  | Altezza di fissaggio | 80 mm                      |

## Classificazioni

|             |             |             |             |
|-------------|-------------|-------------|-------------|
| ETIM 8.0    | EC000213    | ETIM 9.0    | EC000213    |
| ETIM 10.0   | EC000213    | ECLASS 14.0 | 27-40-06-39 |
| ECLASS 15.0 | 27-40-06-39 |             |             |

**MOPL K71 STAHL**

**Weidmüller Interface GmbH & Co. KG**  
Klingenbergstraße 26  
D-32758 Detmold  
Germany

**Accessori**

[www.weidmueller.com](http://www.weidmueller.com)

**Profondità 7,5 mm**

Serie K Klippon®, Accessori

**Dati generali per l'ordinazione**

|             |                            |  |  |
|-------------|----------------------------|--|--|
| Tipo        | TS35X7.5 ST K71            | Versione   |  |
| N. d'ordine | <a href="#">8866120000</a> | Guida di supporto, TS 35, TS 35 x 7.5, Larghezza: 260 mm, con asola, |  |
| GTIN (EAN)  | 4050118652697              | acciaio, zincato galvanicamente e passivato                          |  |
| CPZ         | 20 ST                      |  |  |