

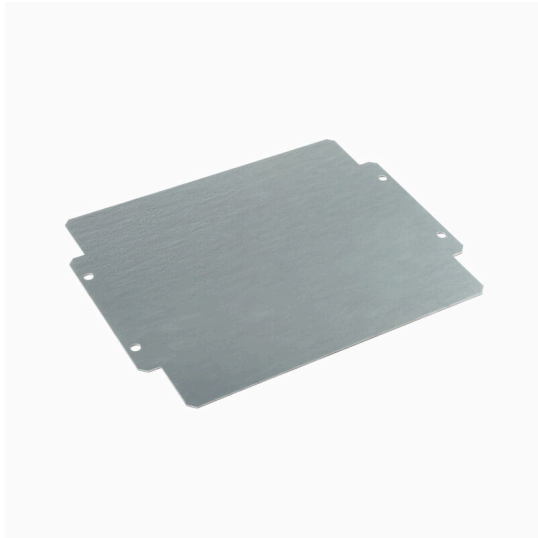
MOPL K71 STAHL**Weidmüller Interface GmbH & Co. KG**

Klingenbergstraße 26

D-32758 Detmold

Germany

www.weidmueller.com

Illustrazione del prodotto

Serie K Klippon®, Accessori

Dati generali per l'ordinazione

Versione	Klippon K (custodia vuota in alluminio), Piastra di montaggio, Piastra di montaggio, Posizione verticale: 213 mm, Larghezza: 264 mm, Profondità: 2 mm, Materiale di base: Lamiera d'acciaio, zincata, zincato, argento
N. d'ordine	3073140000
Tipo	MOPL K71 STAHL
GTIN (EAN)	4008190858070
CPZ	1 Pieza

Dati tecnici

Omologazioni

ROHS	Conforme
------	----------

Dimensioni e pesi

Profondità	2 mm	Profondità (pollici)	0.0787 inch
Posizione verticale	213 mm	Altezza (pollici)	8.3858 inch
Larghezza	264 mm	Larghezza (pollici)	10.3937 inch
Altezza di fissaggio	80 mm	Larghezza di fissaggio	250 mm
Peso netto	789 g		

Temperature

Temperatura d'esercizio

Conformità ambientale del prodotto

Stato conformità RoHS	Conforme senza esenzione
REACH SVHC	No SVHC superiori a 0,1 wt%

PE70 Dati Generali

Spessore materiale	2 mm	Tipo di fissaggio	se avvitato
Superficie	zincato	Materiale di base	Lamiera d'acciaio, zincata

Dati generali Accessori

Spessore materiale	2 mm	Tipo di fissaggio	se avvitato
Superficie	zincato	Materiale di base	Lamiera d'acciaio, zincata
Larghezza di fissaggio	250 mm	Altezza di fissaggio	80 mm

Classificazioni

ETIM 8.0	EC000213	ETIM 9.0	EC000213
ETIM 10.0	EC000213	ECLASS 14.0	27-40-06-39
ECLASS 15.0	27-40-06-39		

MOPL K71 STAHL

Weidmüller Interface GmbH & Co. KG
Klingenbergstraße 26
D-32758 Detmold
Germany

Accessori

www.weidmueller.com

Profondità 7,5 mm

Serie K Klippon®, Accessori

**Dati generali per l'ordinazione**

Tipo	TS35X7.5 ST K71	Versione	
N. d'ordine	8866120000	Guida di supporto, TS 35, TS 35 x 7.5, Larghezza: 260 mm, con asola,	
GTIN (EAN)	4050118652697	acciaio, zincato galvanicamente e passivato	
CPZ	20 ST		