

MOPL K31 STAHL**Weidmüller Interface GmbH & Co. KG**

Klingenbergstraße 26

D-32758 Detmold

Germany

www.weidmueller.com**Illustrazione del prodotto**

Serie K Klippon®, Accessori

Dati generali per l'ordinazione

Versione	Klippon K (custodia vuota in alluminio), Piastra di montaggio, Piastra di montaggio, Posizione verticale: 67 mm, Larghezza: 164 mm, Profondità: 2 mm, Materiale di base: Lamiera d'acciaio, zincata, zincato, argento
N. d'ordine	3073040000
Tipo	MOPL K31 STAHL
GTIN (EAN)	4008190857974
CPZ	1 Pieza

MOPL K31 STAHL

Weidmüller Interface GmbH & Co. KG

Klingenbergstraße 26

D-32758 Detmold

Germany

www.weidmueller.com

Dati tecnici

Omologazioni

ROHS	Conforme
------	----------

Dimensioni e pesi

Profondità	2 mm	Profondità (pollici)	0.0787 inch
Posizione verticale	67 mm	Altezza (pollici)	2.6378 inch
Larghezza	164 mm	Larghezza (pollici)	6.4567 inch
Altezza di fissaggio	33.5 mm	Larghezza di fissaggio	156 mm
Peso netto	150 g		

Temperature

Temperatura d'esercizio

Conformità ambientale del prodotto

Stato conformità RoHS	Conforme senza esenzione
REACH SVHC	No SVHC superiori a 0,1 wt%

PE70 Dati Generali

Spessore materiale	2 mm	Tipo di fissaggio	se avvitato
Superficie	zincato	Materiale di base	Lamiera d'acciaio, zincata

Dati generali Accessori

Spessore materiale	2 mm	Tipo di fissaggio	se avvitato
Superficie	zincato	Materiale di base	Lamiera d'acciaio, zincata
Larghezza di fissaggio	156 mm	Altezza di fissaggio	33.5 mm

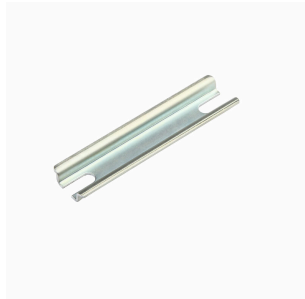
Classificazioni

ETIM 8.0	EC000213	ETIM 9.0	EC000213
ETIM 10.0	EC000213	ECLASS 14.0	27-40-06-39
ECLASS 15.0	27-40-06-39		

MOPL K31 STAHL

Weidmüller Interface GmbH & Co. KG
Klingenbergstraße 26
D-32758 Detmold
Germany

www.weidmueller.com

Accessori**TS 15**

Serie K Klippon®, Accessori

Dati generali per l'ordinazione

Tipo	TS15X5 ST K31	Versione
N. d'ordine	8000003887	Guida di supporto, TS 15, Larghezza: 164 mm, senza foro
GTIN (EAN)	4050118652529	longitudinale, acciaio, zincato glavanicamente e passivato
CPZ	20 ST	

Profondità 7,5 mm

Serie K Klippon®, Accessori

Dati generali per l'ordinazione

Tipo	TS35X7.5 ST K31	Versione
N. d'ordine	8000003898	Guida di supporto, TS 35, TS 35 x 7.5, Larghezza: 164 mm, senza foro
GTIN (EAN)	4050118652604	longitudinale, acciaio, zincato glavanicamente e passivato
CPZ	20 ST	