

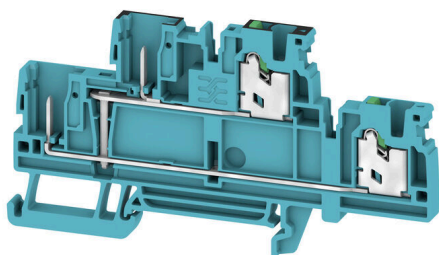
SPGTB 2.5 2T VL 4C/2 BL**Weidmüller Interface GmbH & Co. KG**

Klingenbergstraße 26

D-32758 Detmold

Germany

www.weidmueller.com



Alcune applicazioni richiedono una soluzione innestabile e modulare per essere più flessibile o per facilitare l'installazione. Dove le unità funzionali complete devono essere prefabbricate o sostituite, sono necessari sistemi di connessione modulari e flessibili. I nostri morsetti componibili a innesto possono essere confezionati rapidamente e completamente testati in fabbrica.

Dati generali per l'ordinazione

| | |
|-------------|--|
| Versione | Morsetto innestabile, SNAP IN, blu, 2.5 mm ² , 22 A, Numero di collegamenti: 4, Numero di piani: 2, TS 35 |
| N. d'ordine | 3051900000 |
| Tipo | SPGTB 2.5 2T VL 4C/2 BL |
| GTIN (EAN) | 4099987021692 |
| CPZ | 50 Pieza |

SPGTB 2.5 2T VL 4C/2 BL

Weidmüller Interface GmbH & Co. KG
Klingenbergstraße 26
D-32758 Detmold
Germany

www.weidmueller.com

Dati tecnici

Omologazioni

Omologazioni



Dimensioni e pesi

| | | | |
|---------------------|---------|----------------------|-------------|
| Profondità | 51.7 mm | Profondità (pollici) | 2.0354 inch |
| Posizione verticale | 96 mm | Altezza (pollici) | 3.7795 inch |
| Larghezza | 5.1 mm | Larghezza (pollici) | 0.2008 inch |
| Peso netto | 14.99 g | | |

Temperature

Temperatura d'esercizio continuo, min. -60 °C Temperatura d'esercizio continuo, max. 130 °C

Conformità ambientale del prodotto

Stato conformità RoHS Conforme senza esenzione
REACH SVHC No SVHC superiori a 0,1 wt%

Altri dati tecnici

| | | | |
|-------------------|-------------|----------------------------------|----|
| Lati aperti | destra | bloccabile | No |
| Tipo di fissaggio | innestabile | Esecuzione a prova di esplosione | No |
| Tipo di montaggio | TS 35 | | |

Conduttori allacciabili (altro collegamento)

Tipo di collegamento, ulteriore collegamento SNAP IN

Dati caratteristici del sistema

| | | | |
|---------------------------------|----|---|-------|
| Piastra terminale (necessaria) | Sì | Numero di potenziali | 1 |
| Numero di piani | 2 | Numero dei punti di serraggio per piano | 2 |
| Piani ponticellati internamente | Sì | Guida equipaggiata | TS 35 |
| Funzione N | No | Funzione PE | No |
| Funzione PEN | No | | |

Dati dei materiali

| | | | |
|--------------------------------|-------|-------------------------------|-----|
| Materiale di base | Wemid | Colori | blu |
| Colore elementi di azionamento | verde | Classe d'infiammabilità UL 94 | V-0 |

Dati dimensionamento

| | | | |
|--|---------------------|---------------------------------------|---------------|
| Sezione di dimensionamento | 2.5 mm ² | Tensione nominale | 800 V |
| Tensione DC nominale | 800 V | Corrente nominale | 22 A |
| Corrente con conduttore max. | 22 A | Norme | IEC 60947-7-1 |
| Resistenza di passaggio conforme a IEC 60947-7-x | 1.33 mΩ | Tensione impulsiva di dimensionamento | 8 kV |
| Potenza dissipata secondo IEC 60947-7-0.77 mW x | | Classe di sovratensione | III |
| Grado di lordura | 3 | | |

SPGTB 2.5 2T VL 4C/2 BL
Weidmüller Interface GmbH & Co. KG

Klingenbergstraße 26

D-32758 Detmold

Germany

www.weidmueller.com
Dati tecnici
Generale

| | | | |
|--|---------------|--|--------|
| Sezione di collegamento cavo AWG, max. | AWG 12 | Sezione di collegamento cavo AWG, min. | AWG 22 |
| Norme | IEC 60947-7-1 | Guida equipaggiata | TS 35 |

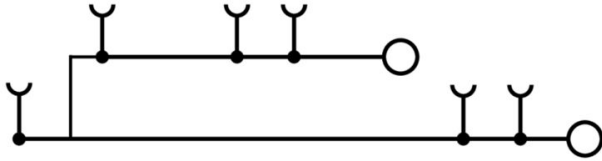
Conduttori allacciabili (collegamento di dimensionamento)

| | | | |
|--|---------------------|--|----------------------|
| Calibro a norma 60 947-1 | A2 | Sezione di collegamento cavo AWG, max. | AWG 12 |
| Direzione di collegamento | in alto | Lunghezza di spellatura | 10 mm |
| Tipo di collegamento | SNAP IN | Numero di collegamenti | 4 |
| Campo di sezioni, max. | 2.5 mm ² | Campo di sezioni, min. | 0.34 mm ² |
| Dimensione lama | 0,6 x 3,5 mm | Sezione di collegamento cavo AWG, min. | AWG 22 |
| Sezione di collegamento cavo, flessibile con terminali DIN 46228/4, max. | 2.5 mm ² | Sezione di collegamento cavo, flessibile con terminali DIN 46228/4, min. | 0.34 mm ² |
| Sezione di collegamento cavo, flessibile con terminali DIN 46228/1, max. | 2.5 mm ² | Sezione di collegamento cavo, flessibile con terminali DIN 46228/1, min. | 0.34 mm ² |
| Sezione di collegamento cavo, flessibile, 4 mm ² max. | | Sezione di collegamento cavo, flessibile, min. | 0.34 mm ² |
| Sezione di collegamento, semirigida, max. | 2.5 mm ² | Sezione di collegamento, semirigida, min. | 0.34 mm ² |
| Sezione di collegamento cavo, nucleo rigido, max. | 2.5 mm ² | Sezione di collegamento cavo, nucleo rigido, min. | 0.34 mm ² |

Classificazioni

| | | | |
|-------------|-------------|-------------|-------------|
| ETIM 8.0 | EC000897 | ETIM 9.0 | EC000897 |
| ETIM 10.0 | EC000897 | ECLASS 14.0 | 27-25-01-17 |
| ECLASS 15.0 | 27-25-01-17 | | |

Disegni



SPGTB 2.5 2T VL 4C/2 BL

Weidmüller Interface GmbH & Co. KG
Klingenbergstraße 26
D-32758 Detmold
Germany

www.weidmueller.com

Accessori

Collegamenti trasversali



La distribuzione o la moltiplicazione di un potenziale alle morsettiere adiacenti è realizzata tramite una connessione incrociata. Un ulteriore sforzo di cablaggio può essere facilmente evitato. Anche se i poli sono interrotti, l'affidabilità dei contatti nelle morsettiere è garantita. Il nostro portafoglio offre sistemi di connessione incrociata inseribili e avvitabili per morsettiere modulari.

Dati generali per l'ordinazione

| | | |
|-------------|----------------------------|---|
| Tipo | ZQV 2.5N/2 | Versione |
| N. d'ordine | 1527540000 | Collegamento trasversale (Morsetto), innestato, arancione, 24 A, |
| GTIN (EAN) | 4050118448467 | Numero di poli: 2, Passo in mm (P): 5.10, Isolato: Sì, Larghezza: 7.9 |
| CPZ | 60 ST | mm |
| Tipo | ZQV 2.5N/10 | Versione |
| N. d'ordine | 1527690000 | Collegamento trasversale (Morsetto), innestato, arancione, 24 A, |
| GTIN (EAN) | 4050118447989 | Numero di poli: 10, Passo in mm (P): 5.10, Isolato: Sì, Larghezza: 48.7 |
| CPZ | 20 ST | mm |

Piastrine terminali e piastrine divisorie



Le piastrine divisorie e le piastrine terminali sono accessori essenziali per le morsettiere. Le piastrine divisorie offrono una separazione ottica ed elettrica dei diversi potenziali e gruppi funzionali, aumentando la sicurezza e garantendo una struttura chiara all'interno del quadro elettrico. Le piastrine terminali chiudono la fila di morsettiere sui lati, proteggono dal contatto con le parti sotto tensione e assicurano una finitura pulita e stabile. Entrambi i componenti sono perfettamente compatibili con le rispettive serie di morsettiere Weidmüller, contribuendo così a un cablaggio sicuro, conforme e professionale.

Dati generali per l'ordinazione

| | | |
|-------------|----------------------------|---|
| Tipo | SEP 2T 2.5 | Versione |
| N. d'ordine | 2913480000 | Piastra terminale per morsetti, Beige scuro, Posizione verticale: 94.48 |
| GTIN (EAN) | 4099986539051 | mm, Larghezza: 2.1 mm, V-O, Wemid, bloccabile: Sì |
| CPZ | 20 ST | |
| Tipo | SEP 2T 2.5 BL | Versione |
| N. d'ordine | 2913490000 | Piastra terminale per morsetti, blu, Posizione verticale: 94.48 mm, |
| GTIN (EAN) | 4099986539068 | Larghezza: 2.1 mm, V-O, Wemid, bloccabile: Sì |
| CPZ | 20 ST | |

SPGTB 2.5 2T VL 4C/2 BL

Weidmüller Interface GmbH & Co. KG
 Klingenbergstraße 26
 D-32758 Detmold
 Germany

www.weidmueller.com

Accessori

Terminale di fissaggio



Per garantire un posizionamento sicuro e durevole sulla guida di supporto ed evitare uno spostamento, Weidmüller fornisce terminali di fissaggio. Sono disponibili esecuzioni con vite e senza vite. Sui terminali di fissaggio è possibile applicare delle siglature, anche per cartellini di gruppo, oltre che alloggiare le spine di prova.

Dati generali per l'ordinazione

| | | |
|-------------|----------------------------|---------------------------------|
| Tipo | AEB 35 SC/1 | Versione |
| N. d'ordine | 1991920000 | Serie A, Terminale di fissaggio |
| GTIN (EAN) | 4050118376722 | |
| CPZ | 50 ST | |
| Tipo | AEB 35 SCL/1 V0 | Versione |
| N. d'ordine | 2661280000 | Serie A, Terminale di fissaggio |
| GTIN (EAN) | 4050118702163 | |
| CPZ | 20 ST | |

Spine



Le spine per il nostro sistema WeiCoS sono disponibili per tutti i diversi sistemi di collegamento. La gamma di prodotti comprende connettori preassemblati da 1 a 10 poli e la possibilità di un montaggio individuale. Questo assicura la massima flessibilità per ogni applicazione. Gli accessori personalizzati aumentano la sicurezza e la protezione contro le influenze ambientali.

Dati generali per l'ordinazione

| | | |
|-------------|----------------------------|--|
| Tipo | SPG 2.5/1 | Versione |
| N. d'ordine | 3030250000 | Connettore (Morsetto), SNAP IN, 2.5 mm ² , 24 A, 800 V, Numero di collegamenti: 1, Numero di poli: 1, Larghezza: 5.1 mm |
| GTIN (EAN) | 4099986973275 | |
| CPZ | 50 ST | |
| Tipo | SPG 2.5/10 | Versione |
| N. d'ordine | 3030100000 | Connettore (Morsetto), SNAP IN, 2.5 mm ² , 24 A, 800 V, Numero di collegamenti: 10, Numero di poli: 10, Larghezza: 5.1 mm |
| GTIN (EAN) | 4099986973121 | |
| CPZ | 10 ST | |
| Tipo | SPG 2.5 L | Versione |
| N. d'ordine | 3030160000 | Connettore (Morsetto), SNAP IN, 2.5 mm ² , 24 A, 800 V, Numero di collegamenti: 1, Numero di poli: 1, Larghezza: 5.1 mm |
| GTIN (EAN) | 4099986973183 | |
| CPZ | 50 ST | |
| Tipo | SPG 2.5 MI | Versione |
| N. d'ordine | 3030090000 | Connettore (Morsetto), SNAP IN, 2.5 mm ² , 24 A, 800 V, Numero di collegamenti: 1, Numero di poli: 1, Larghezza: 5.1 mm |
| GTIN (EAN) | 4099986973114 | |
| CPZ | 50 ST | |

SPGTB 2.5 2T VL 4C/2 BL

Weidmüller Interface GmbH & Co. KG

Klingenbergstraße 26

D-32758 Detmold

Germany

www.weidmueller.com

Accessori

| | | | |
|-------------|----------------------------|--|--|
| Tipo | SPG 2.5 R | Versione | |
| N. d'ordine | 3030190000 | Connettore (Morsetto), SNAP IN, 2.5 mm ² , 24 A, 800 V, Numero di collegamenti: 1, Numero di poli: 1, Larghezza: 5.1 mm | |
| GTIN (EAN) | 4099986973213 | | |
| CPZ | 50 ST | | |

Cacciaviti a lama

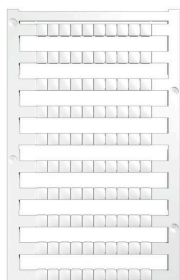


Cacciaviti isolati VDE per lavori su parti sotto tensione fino a AC 1000 V e DC 1500 V, DIN EN 60900, IEC 900. Sicurezza testata GS, collaudo su ogni singolo pezzo. Lama in acciaio al cromo-vanadio-molibdeno, temprato, superficie lucidata.

Dati generali per l'ordinazione

| | | | |
|-------------|----------------------------|---|--|
| Tipo | SDIL 0,6X3,5X100 | Versione | |
| N. d'ordine | 2749140000 | Cacciavite, Larghezza della lama (B): 3.5 mm, 100 mm, Spessore della lama (A): 0.6 mm | |
| GTIN (EAN) | 4050118895445 | | |
| CPZ | 1 ST | | |

Plus



Il marcatore dekafix (DEK) è il marcatore universale per tutte le clip e connettori ad innesto, oltre che per i sottogruppi elettronici. Questo sistema è ideale per le brevi sequenze di numeri e comprende un'ampia gamma di marcatori prestampati.

Montaggio a strisce per un fissaggio veloce in una sola operazione. La stampa è facilmente leggibile, ad alto contrasto e disponibile in varie larghezze.

- Ampia scelta di marcatori pronti all'uso
- Montaggio a strisce per un fissaggio veloce
- Marcatori per l'identificazione delle connessioni, adatti a tutti i morsetti Weidmüller
- Disponibili nel formato neutro MultiCard o con stampa standard Per simboli speciali: Si prega di inviarci un file del nostro software di siglatura M-Print PRO o M-Print PRO Online (senza installazione) per le vostre specifiche di siglatura.

Dati generali per l'ordinazione

| | | | |
|-------------|----------------------------|---|--|
| Tipo | DEK 5/5 PLUS MC NE WS | Versione | |
| N. d'ordine | 1854490000 | Dekafix, Terminal marker, 5 x 5 mm, Passo in mm (P): 5.00 | |
| GTIN (EAN) | 4032248393596 | Weidmueller, bianco | |
| CPZ | 1000 ST | | |

SPGTB 2.5 2T VL 4C/2 BL

Weidmüller Interface GmbH & Co. KG

Klingenbergstraße 26

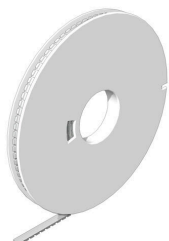
D-32758 Detmold

Germany

www.weidmueller.com

Accessori

DEK 5/5



WS/ DEK

I marcatori per morsetti MultiMark utilizzano un innovativo materiale realizzato con 2 componenti. Il profilo rigido della base del marcatore si fissa saldamente nel connettore. La finitura superficiale elastica rende il marcatore semplice da installare. Questa combinazione di materiali, permette alle strisce di essere allungate per adattarsi alle leggere variazioni dimensionali che tendono a sommarsi, specialmente con i morsetti componibili più lunghi. Un ulteriore vantaggio è l'eccellente stampabilità del materiale superficiale, che garantisce un'etichettatura resistente e durevole. Grazie alla risoluzione di stampa di 300 dpi si ottengono scritte molto leggibili.

I vantaggi di MultiMark

- Compatibile con i morsetti componibili Weidmüller.
- Tenuta forte e stampa di lunga durata
- Le strisce continue permettono di risparmiare sui tempi di installazione
- Semplice da installare grazie all'innovativo materiale composito
- Etichetta ampia per una leggibilità ottimale
- Elevata flessibilità grazie all'indipendenza del produttore

Dati generali per l'ordinazione

| | | | |
|-------------|----------------------------|----------|---|
| Tipo | DEK 5/5 MM WS | Versione | |
| N. d'ordine | 2007110000 | | Dekafix, Terminal marker, 5 x 5 mm, Weidmueller, bianco |
| GTIN (EAN) | 4050118391862 | | |
| CPZ | 800 ST | | |

WS 8/5



WS/ DEK

I marcatori per morsetti MultiMark utilizzano un innovativo materiale realizzato con 2 componenti. Il profilo rigido della base del marcatore si fissa saldamente nel connettore. La finitura superficiale elastica rende il marcatore semplice da installare. Questa combinazione di materiali, permette alle strisce di essere allungate per adattarsi alle leggere variazioni dimensionali che tendono a sommarsi, specialmente con i morsetti componibili più lunghi. Un ulteriore vantaggio è l'eccellente stampabilità del materiale superficiale, che garantisce un'etichettatura resistente e durevole. Grazie alla risoluzione di stampa di 300 dpi si ottengono scritte molto leggibili.

I vantaggi di MultiMark

- Compatibile con i morsetti componibili Weidmüller.
- Tenuta forte e stampa di lunga durata
- Le strisce continue permettono di risparmiare sui tempi di installazione
- Semplice da installare grazie all'innovativo materiale composito
- Etichetta ampia per una leggibilità ottimale
- Elevata flessibilità grazie all'indipendenza del produttore

SPGTB 2.5 2T VL 4C/2 BL

Weidmüller Interface GmbH & Co. KG

Klingenbergstraße 26

D-32758 Detmold

Germany

www.weidmueller.com

Accessori

Dati generali per l'ordinazione

| | | |
|-------------|----------------------------|--|
| Tipo | WS 8/5 MM WS | Versione |
| N. d'ordine | 2007150000 | WS, Terminal marker, 8 x 5 mm, Weidmueller, bianco |
| GTIN (EAN) | 4050118392029 | |
| CPZ | 800 ST | |

neutra



I marcatori WS sono la soluzione ideale per i morsetti Serie W. Grazie alla loro compatibilità con il sistema, i marcatori WS possono essere impiegati anche per la Serie I e la Serie Z. Le ampie superfici di siglatura permettono di inserire non solo lunghe stringhe di caratteri, ma anche testi su più righe.

I marcatori WS sono l'ideale per realizzare etichette con stringhe di caratteri lunghe e personalizzate. Grazie al collaudato formato MultiCard, è possibile eseguire la stampa con PrintJet CONNECT o Plotter

- Montabili in strisce o singolarmente
- Marcatori nel collaudato formato MultiCardPer simboli speciali: Si prega di inviarci un file del nostro software di siglatura M-Print PRO o M-Print PRO Online (senza installazione) per le vostre specifiche di siglatura.

Dati generali per l'ordinazione

| | | |
|-------------|----------------------------|--|
| Tipo | WS 10/5 M PLUS MC NE WS | Versione |
| N. d'ordine | 2003770000 | WS, Terminal marker, 10 x 5 mm, Passo in mm (P): 5.00 Weidmueller, |
| GTIN (EAN) | 4050118424447 | Allen-Bradley, bianco |
| CPZ | 600 ST | |

SnapMark



SnapMark - questo portacartellini è stato sviluppato appositamente per i morsetti IDK 1.5N a due piani Serie I. Grazie al flessibile meccanismo orientabile, i collegamenti trasversali possono essere montati o rimossi agevolmente. Può contenere quattro marcatori DEK 5 o due marcatori per siglatura di connettori WS 10/5 Middle.

Dati generali per l'ordinazione

| | | |
|-------------|----------------------------|--|
| Tipo | SNAPMARK I | Versione |
| N. d'ordine | 1805880000 | Marcatori per gruppi, Terminal marker, 23 x 5 mm, Passo in mm (P): |
| GTIN (EAN) | 4032248273614 | 5.00 Weidmueller, bianco |
| CPZ | 50 ST | |

Accessoriwww.weidmueller.com**Adattatore di prova e prese di prova**

Gli adattatori e le spine di prova sono utilizzati per il collegamento elettrico tra le morsettiere e l'attrezzatura. In questo modo, un contatto elettrico può essere stabilito nello stato cablato e le misurazioni possono essere fatte facilmente.

Dati generali per l'ordinazione

| | | |
|-------------|----------------------------|---|
| Tipo | FZS 2/4 RT/80 SAKT4 | Versione |
| N. d'ordine | 1276300000 | Connettore (Morsetto), Collegamento ad innesto, 2 mm ² , Numero di |
| GTIN (EAN) | 4008190026080 | collegamenti: 2, Numero di poli: 1, Larghezza: 9 mm |
| CPZ | 20 ST | |