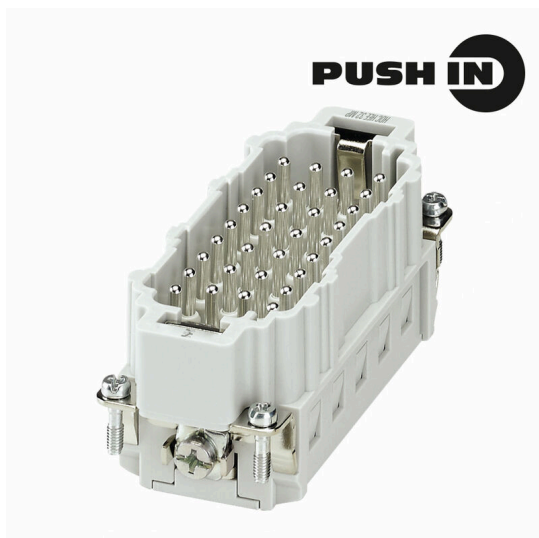


**HDC HEE 32 MP****Weidmüller Interface GmbH & Co. KG**

Klingenbergstraße 26

D-32758 Detmold

Germany

[www.weidmueller.com](http://www.weidmueller.com)

La serie HEE presenta un'elevata densità di contatti ed è realizzata sulla base degli affermati inserti HE. Il livello del collegamento cavo è realizzato come contatto PUSH IN.

Numero di poli: 10 - 64

Corrente nominale: 16 A

Tensione nominale: 500 V

**Dati generali per l'ordinazione**

|             |   |
|-------------|---|
| Versione    | HDC - Connettore, Maschio, 500 V, Numero di poli: 32, PUSH IN con attuatore, Dimensioni di installazione: 6 |
| N. d'ordine | <a href="#">3023950000</a>  |
| Tipo        | HDC HEE 32 MP   |
| GTIN (EAN)  | 4099986946538   |
| CPZ         | 1 Pieza   |

## Dati tecnici

## Omologazioni

Omologazioni



ROHS Conforme

UL File Number Search [Sito web UL](#)

N° certificato (cURus) E310075

## Dimensioni e pesi

|                     |         |                      |             |
|---------------------|---------|----------------------|-------------|
| Profondità          | 84.5 mm | Profondità (pollici) | 3.3268 inch |
| Posizione verticale | 33.2 mm | Altezza (pollici)    | 1.3071 inch |
| Larghezza           | 34 mm   | Larghezza (pollici)  | 1.3386 inch |
| Lunghezza           | 84.5 mm | Lunghezza (pollici)  | 3.3268 inch |
| Peso netto          | 100 g   |                      |             |

## Temperature

Valori limite di temperatura -40 °C ... 125 °C

## Conformità ambientale del prodotto

Stato conformità RoHS Conforme senza esenzione

REACH SVHC No SVHC superiori a 0,1 wt%

|                    |                                |                                |
|--------------------|--------------------------------|--------------------------------|
| Resistenza chimica | Sostanza                       | Acetone                        |
|                    | Resistenza chimica             | Resistente                     |
|                    | Sostanza                       | Ammoniaca, diluita             |
|                    | Resistenza chimica             | Resistente in certe condizioni |
|                    | Sostanza                       | Benzina                        |
|                    | Resistenza chimica             | Resistente                     |
|                    | Sostanza                       | Benzene                        |
|                    | Resistenza chimica             | Resistente                     |
|                    | Sostanza                       | Olio diesel                    |
|                    | Resistenza chimica             | Resistente in certe condizioni |
|                    | Sostanza                       | Acido acetico, concentrato     |
|                    | Resistenza chimica             | Resistente                     |
|                    | Sostanza                       | Idrossido di potassio          |
|                    | Resistenza chimica             | Resistente in certe condizioni |
|                    | Sostanza                       | Metanolo                       |
|                    | Resistenza chimica             | Resistente in certe condizioni |
|                    | Sostanza                       | Olio motore                    |
| Resistenza chimica | Resistente in certe condizioni |                                |
| Sostanza           | Soda caustica, diluita         |                                |
| Resistenza chimica | Resistente                     |                                |
| Sostanza           | Idroclorofluorocarburi         |                                |
| Resistenza chimica | Resistente in certe condizioni |                                |
| Sostanza           | Uso esterno                    |                                |
| Resistenza chimica | Resistente in certe condizioni |                                |

## Dati generali

|                             |       |                               |                       |
|-----------------------------|-------|-------------------------------|-----------------------|
| Numero di poli              | 32    | cicli d'innesto Ag            | ≥ 500                 |
| cicli d'innesto Au          | ≥ 500 | Tipo di collegamento          | PUSH IN con attuatore |
| Dimensioni di installazione | 6     | Classe d'infiammabilità UL 94 | V-0                   |
| Resistenza di passaggio     | ≤2 mΩ | Colori                        | beige                 |

## HDC HEE 32 MP

Weidmüller Interface GmbH &amp; Co. KG

Klingenbergstraße 26

D-32758 Detmold

Germany

www.weidmueller.com

## Dati tecnici

|  |             |  |  |
|--|-------------|--|--|
| Resistenza d'isolamento                    | 1010 Ω      | Materiale isolante                                   | PC rinforzato in fibra di vetro (UL listed e qualificato per il settore ferroviario) |
| Gruppo materiali isolanti                  | IIIa        | Sezione di collegamento cavo                         | 2.5 mm <sup>2</sup>  |
| Tipo                                       | Maschio     | Classe di sovratensione                              | III  |
| Grado di lordura                           | 3           | Materiale di base                                    | Lega di rame   |
| Serie                                      | HEE         | Tensione di dimensionamento (DIN EN 61984)           | 500 V  |
| Tensione di dimensionamento secondo UL/CSA | 600 V AC/DC | Tensione impulsiva di dimensionamento (DIN EN 61984) | 6 kV   |
| Tensione nominale conduttore-PE (III/3)    | 500 V       | Esente da alogeni                                    | true   |
| Bassa fumosità sec. EN 45545-2             | Sì          | BG   | 6  |
| Numero di contatti di segnalazione         | 0           | Numero di contatti di potenza                        | 32   |

## Dimensioni

Larghezza 34 mm

## Contatto di potenza

Corrente di dimensionamento (DIN EN 61984), contatto di potenza 16 A

## Dati del collegamento PE

|  |                     |  |              |
|--|---------------------|--|--------------|
| Tipo di collegamento PE                            | Collegamento a vite | Dimensione lama (a taglio) (collegamento PE)       | SD 0,8 x 4,0 |
| Lunghezza di spellatura, collegamento PE           | 10 mm               | Coppia di serraggio max. collegamento PE           | 1.2 Nm       |
| Coppia di serraggio, min. collegamento PE          | 0.8 Nm              | Vite di fissaggio                                  | M 4          |
| Sezione di dimensionamento                         | 2.5 mm <sup>2</sup> | Sezione di collegamento cavo AWG (PE), AWG 20 min. |              |
| Sezione di collegamento cavo AWG (PE), AWG 12 max. |                     |  |              |

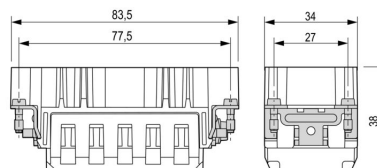
## Esecuzione

|                                    |                       |                                    |                     |
|------------------------------------|-----------------------|------------------------------------|---------------------|
| Tipo di collegamento               | PUSH IN con attuatore | Dimensioni di installazione        | 6                   |
| Resistenza di passaggio            | ≤2 mΩ                 | Sezione di collegamento cavo, max. | 2.5 mm <sup>2</sup> |
| Sezione di collegamento cavo, min. | 0.5 mm <sup>2</sup>   | Materiale di base                  | Lega di rame        |
| BG                                 | 6                     |                                    |                     |

## Classificazioni

|             |             |             |             |
|-------------|-------------|-------------|-------------|
| ETIM 8.0    | EC000438    | ETIM 9.0    | EC000438    |
| ETIM 10.0   | EC000438    | ECLASS 14.0 | 27-44-02-05 |
| ECLASS 15.0 | 27-44-02-05 |             |             |

**Disegni**



## Accessori

### Cacciavite a lama



Cacciaviti SDI a croce, isolati VDE, SDI DIN 7437, ISO 2380/2, innesto femmina secondo DIN 5264, ISO 2380/1, impugnatura SoftFinish

### Dati generali per l'ordinazione

|             |                            |                        |
|-------------|----------------------------|------------------------|
| Tipo        | SDIS 0.4X2.5X75            | Versione               |
| N. d'ordine | <a href="#">9008370000</a> | Cacciavite, Cacciavite |
| GTIN (EAN)  | 4032248056330              |                        |
| CPZ         | 1 ST                       |                        |
| Tipo        | SDS 0.4X2.5X75             | Versione               |
| N. d'ordine | <a href="#">9009030000</a> | Cacciavite, Cacciavite |
| GTIN (EAN)  | 4032248266944              |                        |
| CPZ         | 1 ST                       |                        |
| Tipo        | SDIS 0.6X3.5X100           | Versione               |
| N. d'ordine | <a href="#">9008390000</a> | Cacciavite, Cacciavite |
| GTIN (EAN)  | 4032248056354              |                        |
| CPZ         | 1 ST                       |                        |
| Tipo        | SDS 0.6X3.5X100            | Versione               |
| N. d'ordine | <a href="#">9008330000</a> | Cacciavite, Cacciavite |
| GTIN (EAN)  | 4032248056286              |                        |
| CPZ         | 1 ST                       |                        |
| Tipo        | SDIS 0.8X4.0X100           | Versione               |
| N. d'ordine | <a href="#">9008400000</a> | Cacciavite, Cacciavite |
| GTIN (EAN)  | 4032248056361              |                        |
| CPZ         | 1 ST                       |                        |
| Tipo        | SDS 0.8X4.0X100            | Versione               |
| N. d'ordine | <a href="#">9008340000</a> | Cacciavite, Cacciavite |
| GTIN (EAN)  | 4032248056293              |                        |
| CPZ         | 1 ST                       |                        |

### Cacciavite a croce, tipo Phillips



Cacciaviti SDIK PH a croce tipo Phillips, isolati VDE, DIN 7438, ISO 8764/2-PH, innesto femmina secondo ISO 8764-PH, impugnatura SoftFinish

## HDC HEE 32 MP

Weidmüller Interface GmbH &amp; Co. KG

Klingenbergstraße 26

D-32758 Detmold

Germany

www.weidmueller.com

## Accessori

## Dati generali per l'ordinazione

|             |                            |                        |
|-------------|----------------------------|------------------------|
| Tipo        | SDIK PH1                   | Versione               |
| N. d'ordine | <a href="#">9008570000</a> | Cacciavite, Cacciavite |
| GTIN (EAN)  | 4032248056569              |                        |
| CPZ         | 1 ST                       |                        |
| Tipo        | SDK PH1                    | Versione               |
| N. d'ordine | <a href="#">9008480000</a> | Cacciavite, Cacciavite |
| GTIN (EAN)  | 4032248056477              |                        |
| CPZ         | 1 ST                       |                        |

## DSTV



I nostri inserti sono completati da numerosi accessori. Ciò comprende, tra le altre cose, le codifiche per inserti.

## Dati generali per l'ordinazione

|             |                            |  |
|-------------|----------------------------|--|
| Tipo        | DSTV COBU5                 | Versione   |
| N. d'ordine | <a href="#">1471500000</a> | Connettori di potenza, Accessori, Elemento di codifica |
| GTIN (EAN)  | 4008190178543              |  |
| CPZ         | 100 ST                     |  |
| Tipo        | DSTV COST4                 | Versione   |
| N. d'ordine | <a href="#">1471300000</a> | Connettori di potenza, Accessori, Sistema di codifica  |
| GTIN (EAN)  | 4008190017354              |  |
| CPZ         | 100 ST                     |  |

## Dimensioni 6



La serie HEE presenta un'elevata densità di contatti ed è realizzata sulla base degli affermati inserti HE.

Il livello del collegamento cavo è realizzato come contatto PUSH IN.

Numero di poli: 10 - 64

Corrente nominale: 16 A

Tensione nominale: 500 V

## Dati generali per l'ordinazione

|             |                            |   |
|-------------|----------------------------|---|
| Tipo        | HDC HEE 32 FP              | Versione  |
| N. d'ordine | <a href="#">3023910000</a> | HDC - Connettore, Femmina, 500 V, Numero di poli: 32, PUSH IN con |
| GTIN (EAN)  | 4099986946491              | attuatore, Dimensioni di installazione: 6                         |
| CPZ         | 1 ST                       |   |