

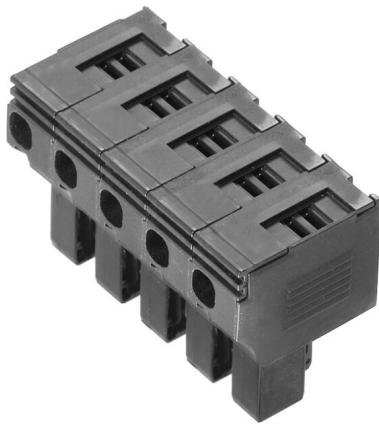
PTS 4 DCM**Weidmüller Interface GmbH & Co. KG**

Klingenbergstraße 26

D-32758 Detmold

Germany

www.weidmueller.com



Distribuzione di energia con cavi non tagliati con sezione compresa tra 1,5 e 6 mm².

Alimentazione e derivazione a T mediante collegamento PUSH IN (da 0,5 a 10 mm²) e/o collegamento ad innesto (da 0,5 a 4 mm²).

Le siglature colorate assicurano una chiara assegnazione dei conduttori.

- Alimentazione elettrica
- Distribuzione di energia
- Diramazione di energia

Dati generali per l'ordinazione

Versione	Connettore a innesto FieldPower®, DC, IP20, Poliammide, PUSH IN, Numero di poli : 5
N. d'ordine	3020950000
Tipo	PTS 4 DCM
GTIN (EAN)	4099986937192
CPZ	10 Pieza

PTS 4 DCM

Weidmüller Interface GmbH & Co. KG
 Klingenbergstraße 26
 D-32758 Detmold
 Germany

www.weidmueller.com

Dati tecnici

Dimensioni e pesi

Profondità	36.15 mm	Profondità (pollici)	1.4232 inch
Posizione verticale	27.3 mm	Altezza (pollici)	1.0748 inch
Larghezza	55.45 mm	Larghezza (pollici)	2.1831 inch
Peso netto	3.9 g		

Temperature

Temperatura di magazzinaggio	-40 °C...85 °C	Temperatura d'esercizio	-40 °C...80 °C
------------------------------	----------------	-------------------------	----------------

Conformità ambientale del prodotto

Stato conformità RoHS	Conforme senza esenzione
REACH SVHC	No SVHC superiori a 0,1 wt%

Capacità di serraggio

Dati di collegamento - connettore	Tecnica di collegamento cavi	PUSH IN		
	Dimensioni lama dello strumento operativo	3,0 x 0,5 mm		
	Lunghezza di spellatura	12.00 mm		
	Numero di poli	5		
	Sezione trasversale di collegamento del conduttore, rigida, max.	4 mm ²		
	Sezione trasversale di collegamento del conduttore, rigida, min.	0.50 mm ²		
	Sezione trasversale di collegamento del conduttore, semirigida, max.	4.00 mm ²		
	Sezione trasversale di collegamento del conduttore, semirigida, min.	0.50 mm ²		
	Sezione trasversale di collegamento del conduttore, molto flessibile, max.	4.00 mm ²		
	Sezione trasversale di collegamento del conduttore, molto flessibile, min.	0.50 mm ²		
	Sezione trasversale di collegamento del conduttore, estremamente flessibile, max.	4.00 mm ²		
	Sezione trasversale di collegamento del conduttore, estremamente flessibile, min.	0.50 mm ²		
	Sezione trasversale di collegamento del conduttore con terminale	Tipo dei terminale	12 mm con collare di plastica	
		Standard	DIN 46228/1	
		Sezione, min.	0.5 mm ²	
		Sezione, max.	4 mm ²	
		Tipo dei terminale	12 mm con collare di plastica	
		Standard	DIN 46228/4	
		Sezione, min.	0.5 mm ²	
		Sezione, max.	4 mm ²	
Tipo dei terminale		8 mm con collare di plastica		
Standard		DIN 46228/1		
Sezione, min.		0.5 mm ²		
Sezione, max.		4 mm ²		
Tipo dei terminale	8 mm con collare di plastica			
Standard	DIN 46228/4			
Sezione, min.	0.5 mm ²			
Sezione, max.	4 mm ²			

Dati tecnici

Tipo dei terminale	Capicorda tubiformi doppi
Sezione, min.	0.5 mm ²
Sezione, max.	4 mm ²

Indicazioni generali

Materiale isolante	Poliammide	Silicone	No
Colori	nero	Grado di protezione	IP20
Classe d'infiammabilità UL 94	V-0	Tipo di montaggio	innestato
Funzione	Distribuzione	Codificabile	Codificato su PE + GND
Rilevatore di prova	2 mm	Tipo di tensione	DC
Numero di poli	5	Numero di collegamenti / Polo	1
Tecnica di collegamento cavi	PUSH IN	Direzione d'uscita del conduttore	90°

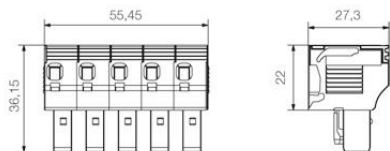
Campo di serraggio con collegamento PUSH IN

Numero di poli	5
----------------	---

Classificazioni

ETIM 8.0	EC002943	ETIM 9.0	EC002943
ETIM 10.0	EC002943	ECLASS 14.0	27-44-02-92
ECLASS 15.0	27-44-02-92		

Disegni



Utensili



Sguainacavi per cavi tondi isolati in PVC

Dati generali per l'ordinazione

Tipo	AM 16	Versione
N. d'ordine	9204190000	Utensili, Utensili di sguainatura
GTIN (EAN)	4032248608133	
CPZ	1 ST	

Tipo	AM 25	Versione
N. d'ordine	9001540000	Utensili, Utensili di sguainatura
GTIN (EAN)	4008190138271	
CPZ	1 ST	

Spine



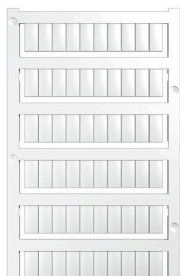
Le spine per il nostro sistema WeiCoS sono disponibili per tutti i diversi sistemi di collegamento. La gamma di prodotti comprende connettori preassemblati da 1 a 10 poli e la possibilità di un montaggio individuale. Questo assicura la massima flessibilità per ogni applicazione. Gli accessori personalizzati aumentano la sicurezza e la protezione contro le influenze ambientali.

Dati generali per l'ordinazione

Tipo	ZVR ZP2.5	Versione
N. d'ordine	1816130000	Serie Z, Gancio di bloccaggio, giallo, 3.9 mm
GTIN (EAN)	4032248370702	
CPZ	25 ST	

Accessori

neutra



I marcatori WS sono la soluzione ideale per i morsetti Serie W. Grazie alla loro compatibilità con il sistema, i marcatori WS possono essere impiegati anche per la Serie I e la Serie Z. Le ampie superfici di siglatura permettono di inserire non solo lunghe stringhe di caratteri, ma anche testi su più righe.

I marcatori WS sono l'ideale per realizzare etichette con stringhe di caratteri lunghe e personalizzate. Grazie al collaudato formato MultiCard, è possibile eseguire la stampa con PrintJet CONNECT o Plotter

- Montabili in strisce o singolarmente
- Marcatori nel collaudato formato MultiCardPer simboli speciali: Si prega di inviarci un file del nostro software di siglatura M-Print PRO o M-Print PRO Online (senza installazione) per le vostre specifiche di siglatura.

Dati generali per l'ordinazione

Tipo	WS 12/6 MC NE WS	Versione
N. d'ordine	1609900000	WS, Terminal marker, 12 x 6 mm, Passo in mm (P): 6.00 Weidmueller,
GTIN (EAN)	4008190203467	Allen-Bradley, bianco
CPZ	600 ST	

Cacciavite a lama



Cacciaviti a lama tonda, SD DIN 5265, ISO 2380/2, innesto femmina secondo DIN 5264, ISO 2380/1, punta Chrom Top, impugnatura SoftFinish

Dati generali per l'ordinazione

Tipo	SDS 0.5X3.0X80	Versione
N. d'ordine	2749330000	Cacciavite, Larghezza della lama (B): 3 mm, Lunghezza della lama: 80
GTIN (EAN)	4050118895551	mm, Spessore della lama (A): 0.5 mm
CPZ	1 ST	