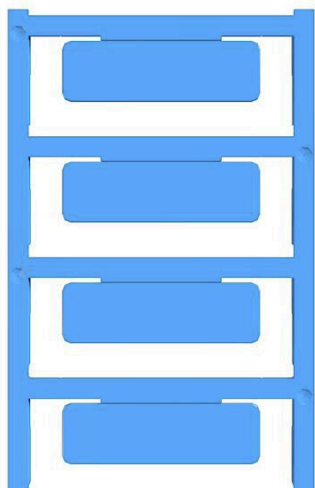


**CC-DT 15/49 MC NE BL****Weidmüller Interface GmbH & Co. KG**

Klingenbergstraße 26

D-32758 Detmold

Germany

[www.weidmueller.com](http://www.weidmueller.com)

Supportiamo i nostri clienti dell'industria alimentare con sistemi di siglatura rilevabili, per assicurare gli elevati standard richiesti ai sensi della normativa HACCP. Grazie al riempitivo metallico, i nostri cartellini MultiCard rilevabili possono essere identificati con affidabilità da rilevatori di metallo e ai raggi X. Questo riduce al minimo il rischio di contaminazione del prodotto durante i processi di lavorazione. La massima sicurezza è assicurata da importanti caratteristiche del prodotto, quali la resistenza alla corrosione o una maggiore resistenza all'invecchiamento provocato dai raggi UV in aree interne e dal calore. Tali caratteristiche sono costantemente testate e confermate dai nostri laboratori accreditati. Non adatti al contatto diretto con gli alimenti.

- Identificabile con rilevatori di metallo e ai raggi X
- Riconoscibile visivamente perché di colore blu
- Riempitivo metallico resistente alla corrosione
- Immagine stampata chiara e resistente
- Disponibile in più versioni per un'ampia gamma di necessità di siglatura

**Dati generali per l'ordinazione**

Versione	ClipCard, Siglatura di apparecchi, 15 x 49 mm, blu
N. d'ordine	<a href="#">3008630000</a>
Tipo	CC-DT 15/49 MC NE BL
GTIN (EAN)	40999869 10980
CPZ	40 Pieza

## CC-DT 15/49 MC NE BL

**Weidmüller Interface GmbH & Co. KG**  
 Klingenbergstraße 26  
 D-32758 Detmold  
 Germany

www.weidmueller.com

## Dati tecnici

### Dimensioni e pesi

Profondità	1.2 mm	Profondità (pollici)	0.0472 inch
Posizione verticale	15 mm	Altezza (pollici)	0.5906 inch
Larghezza	49 mm	Larghezza (pollici)	1.9291 inch
Peso netto	2.45 g		

### Temperature

Campo delle temperature di impiego	-40...100 °C
------------------------------------	--------------

### Conformità ambientale del prodotto

Stato conformità RoHS	Conforme senza esenzione		
REACH SVHC	No SVHC superiori a 0,1 wt%		
Impronta carbonica di prodotto	Dalla culla al cancello	0.023 kg CO2 eq.	

### Dati generali

Versione	innestabile	Larghezza	49 mm
Classe d'infiammabilità UL 94	HB	Campo delle temperature di impiego, max.	100 °C
Campo delle temperature di impiego, min.	-40 °C	Colori	blu
Alogeni	No	Materiale di base	poliammide 66
Caratteri stampati	senza	Rilevabile secondo Rondotest	4.7 mm Al
Campo delle temperature di impiego	-40...100 °C		

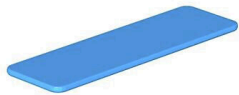
### Marcatori per apparecchi

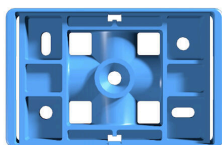
Alogeni	No
---------	----

### Classificazioni

ETIM 8.0	EC001288	ETIM 9.0	EC001288
ETIM 10.0	EC001288	ECLASS 14.0	27-28-11-04
ECLASS 15.0	27-28-11-04		

**Disegni**



**Accessori**

Supportiamo i nostri clienti dell'industria alimentare con sistemi di siglatura rilevabili, per assicurare gli elevati standard richiesti ai sensi della normativa HACCP. Grazie al riempitivo metallico, i nostri cartellini MultiCard rilevabili possono essere identificati con affidabilità da rilevatori di metallo e ai raggi X. Questo riduce al minimo il rischio di contaminazione del prodotto durante i processi di lavorazione. La massima sicurezza è assicurata da importanti caratteristiche del prodotto, quali la resistenza alla corrosione o una maggiore resistenza all'invecchiamento provocato dai raggi UV in aree interne e dal calore. Tali caratteristiche sono costantemente testate e confermate dai nostri laboratori accreditati. Non adatti al contatto diretto con gli alimenti.

- Identificabile con rilevatori di metallo e ai raggi X
- Riconoscibile visivamente perché di colore blu
- Riempitivo metallico resistente alla corrosione
- Immagine stampata chiara e resistente
- Disponibile in più versioni per un'ampia gamma di necessità di siglatura

**Dati generali per l'ordinazione**

Tipo	CC-DT-H 15/49 BL	Versione	
N. d'ordine	<a href="#">3009100000</a>	ClipCard, Accessori, 17 x 52 mm, blu	
GTIN (EAN)	4099986911680		
CPZ	25 ST		