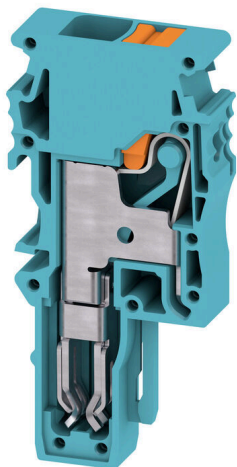


APG 6 L BL**Weidmüller Interface GmbH & Co. KG**

Klingenbergstraße 26

D-32758 Detmold

Germany

www.weidmueller.com

Le spine per il nostro sistema WeiCoS sono disponibili per tutti i diversi sistemi di collegamento. La gamma di prodotti comprende connettori preassemblati da 1 a 10 poli e la possibilità di un montaggio individuale. Questo assicura la massima flessibilità per ogni applicazione. Gli accessori personalizzati aumentano la sicurezza e la protezione contro le influenze ambientali.

Dati generali per l'ordinazione

| | |
|-------------|--|
| Versione | Spina di collegamento, 6 mm ² , 800 V, 41 A, Numero di poli: 1, Beige scuro |
| N. d'ordine | 3002490000 |
| Tipo | APG 6 L BL |
| GTIN (EAN) | 4099986903364 |
| CPZ | 50 Pieza |

Dati tecnici

Omologazioni

Omologazioni



UL File Number Search

[Sito web UL](#)

N° certificato (cURus)

E60693

Dimensioni e pesi

| | | | |
|---------------------|---------|----------------------|-------------|
| Profondità | 51 mm | Profondità (pollici) | 2.0079 inch |
| Posizione verticale | 24.3 mm | Altezza (pollici) | 0.9567 inch |
| Larghezza | 8.1 mm | Larghezza (pollici) | 0.3189 inch |
| Peso netto | 7.75 g | | |

Temperature

Temperatura d'esercizio continuo, min. -60 °C

Temperatura d'esercizio continuo, max. 130 °C

Conformità ambientale del prodotto

Stato conformità RoHS

Conforme senza esenzione

REACH SVHC

No SVHC superiori a 0,1 wt%

Altri dati tecnici

| | | | |
|-------------|--------|-------------------|-----------|
| Lati aperti | aperto | Tipo di montaggio | innestato |
|-------------|--------|-------------------|-----------|

Dati caratteristici del sistema

| | | | |
|--------------------------------|----|----------------------|---|
| Piastra terminale (necessaria) | Sì | Numero di potenziali | 1 |
|--------------------------------|----|----------------------|---|

Dati dei materiali

| | | | |
|--------------------------------|-----------|-------------------------------|-------------|
| Materiale di base | Wemid | Colori | Beige scuro |
| Colore elementi di azionamento | arancione | Classe d'infiammabilità UL 94 | V-0 |

Dati dimensionamento

| | | | |
|--|-----------------------|---------------------------------------|-------|
| Sezione di dimensionamento | 6 mm ² | Tensione nominale | 800 V |
| Tensione impulsiva di dim. rispetto al mors. adiacente | 800 V | Tensione DC nominale | 800 V |
| Corrente nominale | 41 A | Corrente con conduttore max. | 41 A |
| Norme | A norma IEC 60947-7-1 | Tensione impulsiva di dimensionamento | 8 kV |
| Potenza dissipata secondo IEC 60947-7-1.31 mW x | | Classe di sovratensione | III |
| Grado di lordura | 3 | | |

Dati dimensionamento secondo CSA

| | | | |
|------------------------|--------|----------------------|-----------------|
| Sezione cavo max (CSA) | 8 AWG | Tensione Gr C (CSA) | 300 V |
| Corrente Gr C (CSA) | 29 A | N° certificato (CSA) | 200039-80099474 |
| Tensione Gr B (CSA) | 300 V | Corrente Gr B (CSA) | 29 A |
| Tensione Gr D (CSA) | 600 V | Corrente Gr D (CSA) | 5 A |
| Sezione cavo min (CSA) | 22 AWG | | |

Dati tecnici

Dati dimensionamento secondo UL

| | | | |
|---|--------|---|--------|
| Grandezza conduttore Factory wiring max (cURus) | 8 AWG | Tensione Gr B (cURus) | 600 V |
| Tensione Gr D (cURus) | 600 V | N° certificato (cURus) | E60693 |
| Grandezza conduttore Field wiring min (cURus) | 22 AWG | Grandezza conduttore Factory wiring min (cURus) | 22 AWG |
| Corrente Gr B (cURus) | 37 A | Tensione Gr C (cURus) | 600 V |
| Corrente Gr C (cURus) | 37 A | Corrente Gr D (cURus) | 5 A |
| Grandezza conduttore Field wiring max (cURus) | 8 AWG | | |

Generale

| | | | |
|--|--------|--|-----------------------|
| Numero di poli | 1 | Sezione di collegamento cavo AWG, max. | AWG 8 |
| Sezione di collegamento cavo AWG, min. | AWG 22 | Norme | A norma IEC 60947-7-1 |

Conduttori allacciabili (collegamento di dimensionamento)

| | | | |
|--|-------------------|--|---------------------|
| Calibro a norma 60 947-1 | A5 | Sezione di collegamento cavo AWG, max. | AWG 8 |
| Direzione di collegamento | in alto | Lunghezza di spellatura | 12 mm |
| Tipo di collegamento | PUSH IN | Numero di collegamenti | 1 |
| Campo di sezioni, max. | 6 mm ² | Campo di sezioni, min. | 0.5 mm ² |
| Dimensione lama | 1,0 x 5,5 mm | Sezione di collegamento cavo AWG, min. | AWG 22 |
| Sezione di collegamento cavo, flessibile con terminali DIN 46228/4, max. | 6 mm ² | Sezione di collegamento cavo, flessibile con terminali DIN 46228/4, min. | 0.5 mm ² |
| Sezione di collegamento cavo, flessibile con terminali DIN 46228/1, max. | 6 mm ² | Sezione di collegamento cavo, flessibile con terminali DIN 46228/1, min. | 0.5 mm ² |
| Sezione di collegamento cavo, flessibile, max. | 6 mm ² | Sezione di collegamento cavo, flessibile, min. | 0.5 mm ² |
| Sezione di collegamento, semirigida, max. | 6 mm ² | Sezione di collegamento, semirigida, min. | 0.5 mm ² |
| Sezione di collegamento cavo, nucleo rigido, max. | 6 mm ² | Sezione di collegamento cavo, nucleo rigido, min. | 0.5 mm ² |

Classificazioni

| | | | |
|-------------|-------------|-------------|-------------|
| ETIM 8.0 | EC002848 | ETIM 9.0 | EC002848 |
| ETIM 10.0 | EC002848 | ECLASS 14.0 | 27-25-03-90 |
| ECLASS 15.0 | 27-25-03-90 | | |

APG 6 L BL

Weidmüller Interface GmbH & Co. KG

Klingenbergstraße 26

D-32758 Detmold

Germany

www.weidmueller.com

Accessori

Spine



Le spine per il nostro sistema WeiCoS sono disponibili per tutti i diversi sistemi di collegamento. La gamma di prodotti comprende connettori preassemblati da 1 a 10 poli e la possibilità di un montaggio individuale. Questo assicura la massima flessibilità per ogni applicazione. Gli accessori personalizzati aumentano la sicurezza e la protezione contro le influenze ambientali.

Dati generali per l'ordinazione

| | | |
|-------------|----------------------------|---|
| Tipo | APGLE 6 | Versione |
| N. d'ordine | 2762400000 | Elemento di bloccaggio (Morsetto), Wemid, arancione |
| GTIN (EAN) | 4064675021407 | |
| CPZ | 20 ST | |
| Tipo | APGSR 6 | Versione |
| N. d'ordine | 2762390000 | Fermacavo (Morsetto), Wemid, arancione |
| GTIN (EAN) | 4064675021391 | |
| CPZ | 20 ST | |

DEK 5/8



WS/ DEK

I marcatori per morsetti MultiMark utilizzano un innovativo materiale realizzato con 2 componenti. Il profilo rigido della base del marcatore si fissa saldamente nel connettore. La finitura superficiale elastica rende il marcatore semplice da installare. Questa combinazione di materiali, permette alle strisce di essere allungate per adattarsi alle leggere variazioni dimensionali che tendono a sommarsi, specialmente con i morsetti componibili più lunghi. Un ulteriore vantaggio è l'eccellente stampabilità del materiale superficiale, che garantisce un'etichettatura resistente e durevole. Grazie alla risoluzione di stampa di 300 dpi si ottengono scritte molto leggibili.

I vantaggi di MultiMark

- Compatibile con i morsetti componibili Weidmüller.
- Tenuta forte e stampa di lunga durata
- Le strisce continue permettono di risparmiare sui tempi di installazione
- Semplice da installare grazie all'innovativo materiale composito
- Etichetta ampia per una leggibilità ottimale
- Elevata flessibilità grazie all'indipendenza del produttore

Dati generali per l'ordinazione

| | | |
|-------------|----------------------------|---|
| Tipo | DEK-A 5/8 MM WS | Versione |
| N. d'ordine | 2448860000 | Dekafix, Terminal marker, 5 x 8.1 mm, Weidmueller, bianco |
| GTIN (EAN) | 4050118462968 | |
| CPZ | 500 ST | |

APG 6 L BL

Weidmüller Interface GmbH & Co. KG

Klingenbergstraße 26

D-32758 Detmold

Germany

www.weidmueller.com

Accessori

neutra



Il marcatore dekafix (DEK) è il marcatore universale per tutte le clip e connettori ad innesto, oltre che per i sottogruppi elettronici. Questo sistema è ideale per le brevi sequenze di numeri e comprende un'ampia gamma di marcatori prestampati.

Montaggio a strisce per un fissaggio veloce in una sola operazione. La stampa è facilmente leggibile, ad alto contrasto e disponibile in varie larghezze.

- Ampia scelta di marcatori pronti all'uso
 - Montaggio a strisce per un fissaggio veloce
 - Marcatori per l'identificazione delle connessioni, adatti a tutti i morsetti Weidmüller
 - Disponibili nel formato neutro MultiCard o con stampa standard
- Per simboli speciali: Si prega di inviarci un file del nostro software di siglatura M-Print PRO o M-Print PRO Online (senza installazione) per le vostre specifiche di siglatura.

Dati generali per l'ordinazione

| | | |
|-------------|----------------------------|---|
| Tipo | DEK 5/8 MC NE WS | Versione |
| N. d'ordine | 1856740000 | Dekafix, Terminal marker, 5 x 8 mm, Passo in mm (P): 8.00 |
| GTIN (EAN) | 4032248400850 | Weidmueller, bianco |
| CPZ | 800 ST | |

Cacciavite a lama



Cacciaviti a lama tonda, SD DIN 5265, ISO 2380/2, innesto femmina secondo DIN 5264, ISO 2380/1, punta Chrom Top, impugnatura SoftFinish

Dati generali per l'ordinazione

| | | |
|-------------|----------------------------|---|
| Tipo | SDS 1.0X5.5X150 | Versione |
| N. d'ordine | 2749380000 | Cacciavite, Larghezza della lama (B): 5.5 mm, Lunghezza della lama: |
| GTIN (EAN) | 4050118895605 | 150 mm, Spessore della lama (A): 1 mm |
| CPZ | 1 ST | |

Accessori**Spine**

Le spine per il nostro sistema WeiCoS sono disponibili per tutti i diversi sistemi di collegamento. La gamma di prodotti comprende connettori preassemblati da 1 a 10 poli e la possibilità di un montaggio individuale. Questo assicura la massima flessibilità per ogni applicazione. Gli accessori personalizzati aumentano la sicurezza e la protezione contro le influenze ambientali.

Dati generali per l'ordinazione

| | | |
|-------------|----------------------------|---|
| Tipo | APGCE | Versione |
| N. d'ordine | 1514490000 | Elemento di codifica (Morsetto), Wemid, arancione, Larghezza: 3.3 |
| GTIN (EAN) | 4050118321906 | mm |
| CPZ | 50 ST | |

| | | |
|-------------|----------------------------|--------------------|
| Tipo | MCV APG 6 | Versione |
| N. d'ordine | 2762380000 | Serie A, Terminale |
| GTIN (EAN) | 4064675021384 | |
| CPZ | 50 ST | |