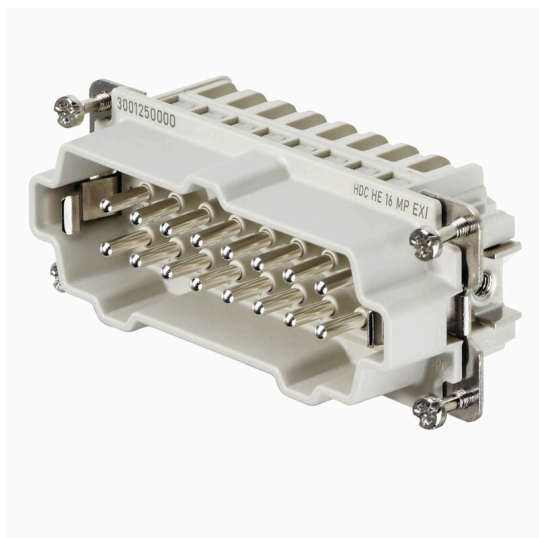


HDC HE 16 MP EXI**Weidmüller Interface GmbH & Co. KG**

Klingenbergstraße 26

D-32758 Detmold

Germany

www.weidmueller.com

La possibilità di disconnettere i cavi nell'area EXI semplifica l'installazione e la manutenzione e consente una migliore preparazione.

Gli inserti Rockstar® EXI qui mostrati sono dotati di collegamenti PUSH IN e sono quindi molto facili da collegare. Sono identificati dalla designazione dell'articolo

Dati generali per l'ordinazione

Versione	HDC - Connettore, Maschio, 500 V, 5 A, Numero di poli: 16, PUSH IN, Dimensioni di installazione: 6
N. d'ordine	3001250000
Tipo	HDC HE 16 MP EXI
GTIN (EAN)	4099986902350
CPZ	1 Pieza

HDC HE 16 MP EXI

Weidmüller Interface GmbH & Co. KG
Klingenbergstraße 26
D-32758 Detmold
Germany

www.weidmueller.com

Dati tecnici

Omologazioni

ROHS	Conforme
------	----------

Dimensioni e pesi

Profondità	84.5 mm	Profondità (pollici)	3.3268 inch
Posizione verticale	34.3 mm	Altezza (pollici)	1.3504 inch
Larghezza	34 mm	Larghezza (pollici)	1.3386 inch
Peso netto	78 g		

Temperature

Valori limite di temperatura	-40 °C ... 125 °C
------------------------------	-------------------

Conformità ambientale del prodotto

Stato conformità RoHS	Conforme senza esenzione
REACH SVHC	Potassium perfluorobutane sulfonate 29420-49-3
SCIP	b67daa31-7dca-434d-8290-da7fb52f83a2

Dati generali

Numero di poli	16	cicli d'innesto Ag	≥ 500
Tipo di collegamento	PUSH IN	Dimensioni di installazione	6
Classe d'infiammabilità UL 94	V-0	Resistenza di passaggio	≤2 mΩ
Colori	beige	Resistenza d'isolamento	1010 Ω
Materiale isolante	PC rinforzato in fibra di vetro (UL listed e qualificato per il settore ferroviario)	Gruppo materiali isolanti	IIIa
Coppia di serraggio max. collegamento PE	1.5 Nm	Superficie	argento passivato
Tipo	Maschio	Grado di lordura	3
Coppia di serraggio, min. collegamento PE	1.2 Nm	Materiale di base	Lega di rame
Serie	HE	Tensione di dimensionamento (DIN EN 61984)	500 V
Corrente di dimensionamento (DIN EN 61984)	5 A	Esente da alogeni	true
Bassa fumosità sec. EN 45545-2	Sì	BG	6
Protezione d'accensione	II 2G Ex ib IIC T6 Gb		

Dimensioni

Larghezza	34 mm	Lunghezza, zoccolo	84.5 mm
Altezza Femmina	33.8 mm		

Dati del collegamento PE

Tipo di collegamento PE	Collegamento a vite	Dimensione lama (a taglio) (collegamento PE)	SD 0,8 x 4,0
Lunghezza di spellatura, collegamento PE	10 mm	Coppia di serraggio max. collegamento PE	1.5 Nm
Coppia di serraggio, min. collegamento PE	1.2 Nm	Vite di fissaggio	M 4
Sezione di dimensionamento	4 mm ²	Sezione di collegamento cavo AWG (PE), AWG 20 min.	

HDC HE 16 MP EXI

Weidmüller Interface GmbH & Co. KG

Klingenbergstraße 26

D-32758 Detmold

Germany

www.weidmueller.com

Dati tecnici

Sezione di collegamento cavo AWG (PE), AWG 12 max.

Esecuzione

Dimensione lama (a taglio)
(collegamento a vite) SD 0,5 x 3,0

Tipo di collegamento PUSH IN

Resistenza di passaggio $\leq 2 \text{ m}\Omega$ Sezione di collegamento cavo, rigido, min. 0.5 mm²Sezione di collegamento cavo, flessibile con terminali DIN 46228/1, max. 2.5 mm²Sezione di collegamento cavo, flessibile, max. 2.5 mm²Sezione di collegamento cavo, max. 2.5 mm²

Superficie argento passivato

BG 6

Lunghezza di spellatura, collegamento di 10 mm dimensionamento

Dimensioni di installazione 6

Sezione di collegamento cavo, rigido, max. 2.5 mm²Sezione di collegamento cavo, flessibile con terminali DIN 46228/4, max. 1.5 mm²Sezione di collegamento cavo, flessibile con terminali DIN 46228/1, min. 0.5 mm²Sezione di collegamento cavo, flessibile, min. 0.5 mm²Sezione di collegamento cavo, min. 0.5 mm²

Materiale di base Lega di rame

Classificazioni

ETIM 8.0 EC000438

ETIM 10.0 EC000438

ECLASS 15.0 27-44-02-05

ETIM 9.0 EC000438

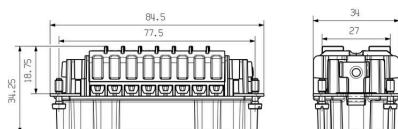
ECLASS 14.0 27-44-02-05

HDC HE 16 MP EXI

Weidmüller Interface GmbH & Co. KG
Klingenbergstraße 26
D-32758 Detmold
Germany

Disegni

www.weidmueller.com



HDC HE 16 MP EXI

Weidmüller Interface GmbH & Co. KG
Klingenbergstraße 26
D-32758 Detmold
Germany

www.weidmueller.com

Accessori

Dimensioni 6



L'opzione di cavi di disconnessione nell'area EXI semplifica l'installazione e la manutenzione e consente una migliore preparazione. Le custodie Rockstar® EXI qui mostrate sono identificate per l'uso con la loro designazione articolo. Pertanto, non è richiesto un colore blu. Per completare la custodia è richiesto un passacavi EXI blu.

Dati generali per l'ordinazione

Tipo	HDC 16B ABU EXI	Versione
N. d'ordine	3001320000	HDC - Custodie, Dimensioni di installazione: 6, Grado di protezione:
GTIN (EAN)	4099986902404	IP65, in stato collegato, Base passante, Gancio trasversale non
CPZ	1 ST	sostituibile, Gancio trasversale in basso, Standard, Dimensione entrate cavi: none
Tipo	HDC 16B TOBU 1M25G EXI	Versione
N. d'ordine	3001440000	HDC - Custodie, Dimensioni di installazione: 6, Grado di protezione:
GTIN (EAN)	4099986902473	IP65, in stato collegato, Entrata cavo laterale, Custodia connettore,
CPZ	1 ST	Gancio trasversale in basso, Standard, Dimensione entrate cavi: M 25
Tipo	HDC 16B TSBU 1M25G EXI	Versione
N. d'ordine	3001400000	HDC - Custodie, Dimensioni di installazione: 6, Grado di protezione:
GTIN (EAN)	4099986902466	IP65, in stato collegato, Entrata cavo laterale, Custodia connettore,
CPZ	1 ST	Gancio trasversale in basso, Standard, Dimensione entrate cavi: M 25

Materiale di tenuta in cloroprene, da -40 °C a +70 °C



Pressacavi in poliammide, adatti all'utilizzo in zone a rischio di esplosione Ex e (sicurezza aumentata) ed Ex i (sicurezza intrinseca). Weidmüller offre una famiglia prodotti senza restrizioni e, oltre alla conformità con gli standard, il pressacavo eccelle grazie alla sua maggiore resistenza agli urti di 4/7 Joule e ad un possibile intervallo di temperatura fino a -60 °C senza restrizioni. Testati in conformità all'attuale standard e alla norma EN 60079-0, sono certificati ATEX e IECEx.

Dati generali per l'ordinazione

Tipo	VG M25 EXI 12-17 CR7J G4	Versione
N. d'ordine	2722270000	VG Exi 7J (pressacavo in plastica Ex 7J Exi), Pressacavo, diritto, M 25,
GTIN (EAN)	4050118821505	10 mm, OD min. 12 - OD max. 17 mm, IP54, IP66, IP67, IP68 - 5 bar
CPZ	50 ST	(30 min.), poliammide 6