

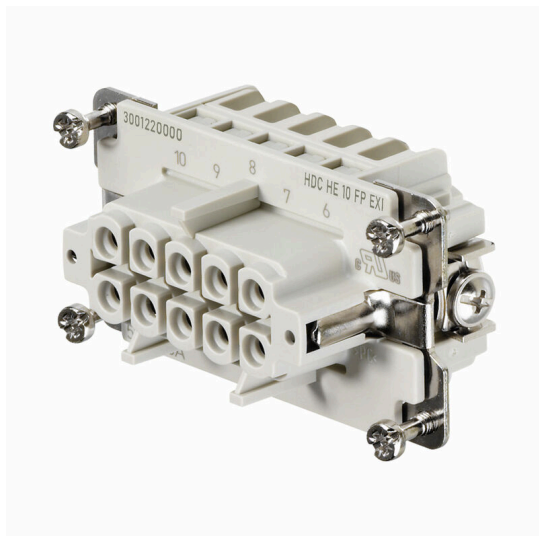
**HDC HE 10 FP EXI****Weidmüller Interface GmbH & Co. KG**

Klingenbergstraße 26

D-32758 Detmold

Germany

www.weidmueller.com



La possibilità di disconnettere i cavi nell'area EXI semplifica l'installazione e la manutenzione e consente una migliore preparazione.

Gli inserti Rockstar® EXI qui mostrati sono dotati di collegamenti PUSH IN e sono quindi molto facili da collegare. Sono identificati dalla designazione dell'articolo

**Dati generali per l'ordinazione**

|             |  |
|-------------|--|
| Versione    | , Femmina, 500 V, 5 A, Numero di poli: 10, PUSH IN, Dimensioni di installazione: 4 |
| N. d'ordine | <a href="#">3001220000</a>   |
| Tipo        | HDC HE 10 FP EXI   |
| GTIN (EAN)  | 4099986902329  |
| CPZ         | 1 Pieza  |

## HDC HE 10 FP EXI

Weidmüller Interface GmbH &amp; Co. KG

Klingenbergstraße 26

D-32758 Detmold

Germany

www.weidmueller.com

## Dati tecnici

## Omologazioni

ROHS Conforme

## Dimensioni e pesi

|                     |         |                      |             |
|---------------------|---------|----------------------|-------------|
| Profondità          | 64 mm   | Profondità (pollici) | 2.5197 inch |
| Posizione verticale | 33.8 mm | Altezza (pollici)    | 1.3307 inch |
| Larghezza           | 34 mm   | Larghezza (pollici)  | 1.3386 inch |
| Peso netto          | 58 g    |                      |             |

## Temperature

Valori limite di temperatura -40 °C ... 125 °C

## Conformità ambientale del prodotto

|                                      |  |
|--------------------------------------|--|
| Stato conformità RoHS                | Conforme con esenzione   |
| Esenzione RoHS (se applicabile/nota) | 6c   |
| REACH SVHC                           | Lead 7439-92-1, Potassium perfluorobutane sulfonate 29420-49-3 |
| SCIP                                 | b67daa31-7dca-434d-8290-da7fb52f83a2                           |

## Dati generali

|  |  |  |               |
|--|--|--|---------------|
| Numero di poli                             | 10   | cicli d'innesto Ag                         | ≥ 500         |
| Tipo di collegamento                       | PUSH IN  | Dimensioni di installazione                | 4             |
| Classe d'infiammabilità UL 94              | V-0  | Resistenza di passaggio                    | ≤2 mΩ         |
| Colori                                     | beige  | Resistenza d'isolamento                    | 1010 Ω        |
| Materiale isolante                         | PC rinforzato in fibra di vetro (UL listed e qualificato per il settore ferroviario) | Gruppo materiali isolanti                  | IIIa          |
| Superficie                                 | argento passivato  | Tipo                                       | Femmina       |
| Grado di lordura                           | 3  | Materiale di base                          | Legia di rame |
| Serie                                      | HE   | Tensione di dimensionamento (DIN EN 61984) | 500 V         |
| Corrente di dimensionamento (DIN EN 61984) | 5 A  | Esente da alogeni                          | true          |
| Bassa fumosità sec. EN 45545-2             | Sì   | BG   | 4             |
| Protezione d'accensione                    | II 2G Ex ib IIC T6 Gb  |  |               |

## Dimensioni

|                 |         |                    |       |
|-----------------|---------|--------------------|-------|
| Larghezza       | 34 mm   | Lunghezza, zoccolo | 64 mm |
| Altezza Femmina | 33.8 mm |                    |       |

## Dati del collegamento PE

|  |                     |  |              |
|--|---------------------|--|--------------|
| Tipo di collegamento PE                            | Collegamento a vite | Dimensione lama (a taglio) (collegamento PE)       | SD 0,8 x 4,0 |
| Lunghezza di spellatura, collegamento PE           | 10 mm               | Coppia di serraggio max. collegamento PE           | 1.5 Nm       |
| Coppia di serraggio, min. collegamento PE          | 1.2 Nm              | Vite di fissaggio                                  | M 4          |
| Sezione di dimensionamento                         | 4 mm <sup>2</sup>   | Sezione di collegamento cavo AWG (PE), AWG 20 min. |              |
| Sezione di collegamento cavo AWG (PE), AWG 12 max. |                     |  |              |

## HDC HE 10 FP EXI

**Weidmüller Interface GmbH & Co. KG**

Klingenbergstraße 26  
D-32758 Detmold  
Germany

[www.weidmueller.com](http://www.weidmueller.com)

## Dati tecnici

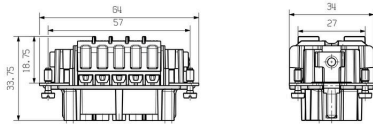
### Esecuzione

|   |                     |   |                     |
|---|---------------------|---|---------------------|
| Dimensione lama (a taglio)<br>(collegamento a vite)                         | SD 0,5 x 3,0        | Lunghezza di spellatura, collegamento di 10 mm<br>dimensionamento           |                     |
| Tipo di collegamento  | PUSH IN             | Dimensioni di installazione   | 4                   |
| Resistenza di passaggio   | ≤2 mΩ               | Sezione di collegamento cavo, rigido,<br>max.                               | 2.5 mm <sup>2</sup> |
| Sezione di collegamento cavo, rigido,<br>min.                               | 0.5 mm <sup>2</sup> | Sezione di collegamento cavo, flessibile<br>con terminali DIN 46228/4, max. | 1.5 mm <sup>2</sup> |
| Sezione di collegamento cavo, flessibile<br>con terminali DIN 46228/1, max. | 2.5 mm <sup>2</sup> | Sezione di collegamento cavo, flessibile<br>con terminali DIN 46228/1, min. | 0.5 mm <sup>2</sup> |
| Sezione di collegamento cavo, flessibile,<br>max.                           | 2.5 mm <sup>2</sup> | Sezione di collegamento cavo, flessibile,<br>min.                           | 0.5 mm <sup>2</sup> |
| Sezione di collegamento cavo, max.  | 2.5 mm <sup>2</sup> | Sezione di collegamento cavo, min.  | 0.5 mm <sup>2</sup> |
| Superficie  | argento passivato   | Materiale di base   | Lega di rame        |
| BG  | 4                   |   |                     |

### Classificazioni

|             |             |             |             |
|-------------|-------------|-------------|-------------|
| ETIM 8.0    | EC000438    | ETIM 9.0    | EC000438    |
| ETIM 10.0   | EC000438    | ECLASS 14.0 | 27-44-02-05 |
| ECLASS 15.0 | 27-44-02-05 |             |             |

**Disegni**



## HDC HE 10 FP EXI

**Weidmüller Interface GmbH & Co. KG**  
Klingenbergstraße 26  
D-32758 Detmold  
Germany

## Accessori

www.weidmueller.com

### Dimensioni 4



L'opzione di cavi di disconnessione nell'area EXI semplifica l'installazione e la manutenzione e consente una migliore preparazione. Le custodie Rockstar® EXI qui mostrate sono identificate per l'uso con la loro designazione articolo. Pertanto, non è richiesto un colore blu. Per completare la custodia è richiesto un passacavi EXI blu.

### Dati generali per l'ordinazione

|             |                            |   |
|-------------|----------------------------|---|
| Tipo        | HDC 10B ABU EXI            | Versione  |
| N. d'ordine | <a href="#">3001310000</a> | HDC - Custodie, Dimensioni di installazione: 4, Grado di protezione:  |
| GTIN (EAN)  | 4099986902398              | IP65, in stato collegato, Base passante, Gancio trasversale in basso, |
| CPZ         | 1 ST                       | Gancio trasversale non sostituibile, Standard                         |
| Tipo        | HDC 10B TOBU 1M25G EXI     | Versione  |
| N. d'ordine | <a href="#">3001390000</a> | HDC - Custodie, Dimensioni di installazione: 4, Grado di protezione:  |
| GTIN (EAN)  | 4099986902459              | IP65, in stato collegato, Entrata cavo laterale, Custodia connettore, |
| CPZ         | 1 ST                       | Gancio trasversale in basso, Standard, Dimensione entrate cavi: M 25  |
| Tipo        | HDC 10B TSBU 1M25G EXI     | Versione  |
| N. d'ordine | <a href="#">3001370000</a> | HDC - Custodie, Dimensioni di installazione: 4, Grado di protezione:  |
| GTIN (EAN)  | 4099986902442              | IP65, in stato collegato, Entrata cavo laterale, Custodia connettore, |
| CPZ         | 1 ST                       | Gancio trasversale in basso, Standard, Dimensione entrate cavi: M 25  |

### Materiale di tenuta in cloroprene, da -40 °C a +70 °C



Pressacavi in poliammide, adatti all'utilizzo in zone a rischio di esplosione Ex e (sicurezza aumentata) ed Ex i (sicurezza intrinseca). Weidmüller offre una famiglia prodotti senza restrizioni e, oltre alla conformità con gli standard, il pressacavo eccelle grazie alla sua maggiore resistenza agli urti di 4/7 Joule e ad un possibile intervallo di temperatura fino a -60 °C senza restrizioni. Testati in conformità all'attuale standard e alla norma EN 60079-0, sono certificati ATEX e IECEx.

### Dati generali per l'ordinazione

|             |                            |  |
|-------------|----------------------------|--|
| Tipo        | VG M25 EXI 12-17 CR7J G4   | Versione   |
| N. d'ordine | <a href="#">2722270000</a> | VG Exi 7J (pressacavo in plastica Ex 7J Exi), Pressacavo, diritto, M 25, |
| GTIN (EAN)  | 4050118821505              | 10 mm, OD min. 12 - OD max. 17 mm, IP54, IP66, IP67, IP68 - 5 bar        |
| CPZ         | 50 ST                      | (30 min.), poliammide 6  |