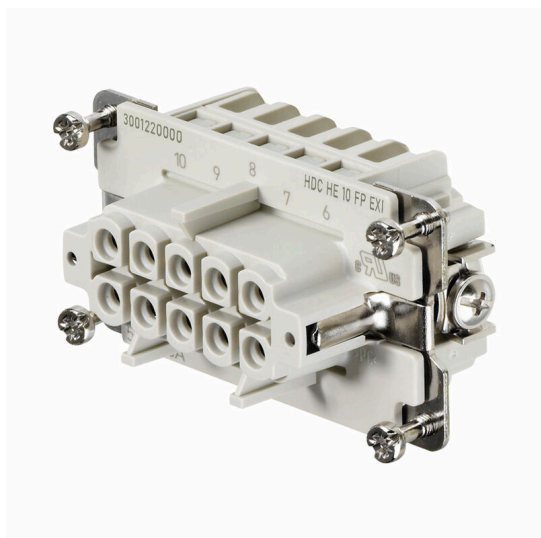


**HDC HE 10 FP EXI****Weidmüller Interface GmbH & Co. KG**

Klingenbergstraße 26

D-32758 Detmold

Germany

[www.weidmueller.com](http://www.weidmueller.com)

La possibilità di disconnettere i cavi nell'area EXI semplifica l'installazione e la manutenzione e consente una migliore preparazione.

Gli inserti Rockstar® EXI qui mostrati sono dotati di collegamenti PUSH IN e sono quindi molto facili da collegare. Sono identificati dalla designazione dell'articolo

**Dati generali per l'ordinazione**

Versione	, Femmina, 500 V, 5 A, Numero di poli: 10, PUSH IN, Dimensioni di installazione: 4
N. d'ordine	<a href="#">3001220000</a>
Tipo	HDC HE 10 FP EXI
GTIN (EAN)	4099986902329
CPZ	1 Pieza

## HDC HE 10 FP EXI

Weidmüller Interface GmbH &amp; Co. KG

Klingenbergstraße 26

D-32758 Detmold

Germany

www.weidmueller.com

## Technical data

## Omologazioni

ROHS	Conforme
------	----------

## Dimensioni e pesi

Profondità	64 mm	Profondità (pollici)	2.5197 inch
Posizione verticale	33.8 mm	Altezza (pollici)	1.3307 inch
Larghezza	34 mm	Larghezza (pollici)	1.3386 inch
Peso netto	58 g		

## Temperature

Valori limite di temperatura	-40 °C ... 125 °C
------------------------------	-------------------

## Conformità ambientale del prodotto

Stato conformità RoHS	Conforme con esenzione
Esenzione RoHS (se applicabile/nota)	6c
REACH SVHC	Lead 7439-92-1, Potassium perfluorobutane sulfonate 29420-49-3
SCIP	b67daa31-7dca-434d-8290-da7fb52f83a2

## Dati generali

Numero di poli	10	cicli d'innesto Ag	≥ 500
Tipo di collegamento	PUSH IN	Dimensioni di installazione	4
Classe d'inflammabilità UL 94	V-0	Resistenza di passaggio	≤2 mΩ
Colori	beige	Resistenza d'isolamento	1010 Ω
Materiale isolante	PC rinforzato in fibra di vetro (UL listed e qualificato per il settore ferroviario)	Gruppo materiali isolanti	IIIa
Superficie	argento passivato	Tipo	Femmina
Grado di lordura	3	Materiale di base	Lega di rame
Serie	HE	Tensione di dimensionamento (DIN EN 61984)	500 V
Corrente di dimensionamento (DIN EN 61984)	5 A	Esente da alogeni	true
Bassa fumosità sec. EN 45545-2	Sì	BG	4
Protezione d'accensione	II 2G Ex ib IIC T6 Gb		

## Dimensioni

Larghezza	34 mm	Lunghezza, zoccolo	64 mm
Altezza Femmina	33.8 mm		

## Dati del collegamento PE

Tipo di collegamento PE	Collegamento a vite	Dimensione lama (a taglio) (collegamento PE)	SD 0,8 x 4,0
Lunghezza di spellatura, collegamento PE	10 mm	Coppia di serraggio max. collegamento PE	1.5 Nm
Coppia di serraggio, min. collegamento PE	1.2 Nm	Vite di fissaggio	M 4
Sezione di dimensionamento	4 mm <sup>2</sup>	Sezione di collegamento cavo AWG (PE), AWG 20 min.	
Sezione di collegamento cavo AWG (PE), AWG 12 max.			

## HDC HE 10 FP EXI

Weidmüller Interface GmbH &amp; Co. KG

Klingenbergstraße 26

D-32758 Detmold

Germany

www.weidmueller.com

## Technical data

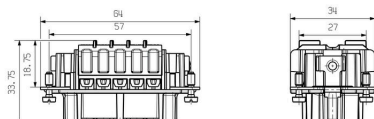
## Esecuzione

Dimensione lama (a taglio) (collegamento a vite)	SD 0,5 x 3,0	Lunghezza di spellatura, collegamento di 10 mm dimensionamento	
Tipo di collegamento	PUSH IN	Dimensioni di installazione	4
Resistenza di passaggio	≤2 mΩ	Sezione di collegamento cavo, rigido, max.	2.5 mm <sup>2</sup>
Sezione di collegamento cavo, rigido, min.	0.5 mm <sup>2</sup>	Sezione di collegamento cavo, flessibile con terminali DIN 46228/4, max.	1.5 mm <sup>2</sup>
Sezione di collegamento cavo, flessibile con terminali DIN 46228/1, max.	2.5 mm <sup>2</sup>	Sezione di collegamento cavo, flessibile con terminali DIN 46228/1, min.	0.5 mm <sup>2</sup>
Sezione di collegamento cavo, flessibile, max.	2.5 mm <sup>2</sup>	Sezione di collegamento cavo, flessibile, min.	0.5 mm <sup>2</sup>
Sezione di collegamento cavo, max.	2.5 mm <sup>2</sup>	Sezione di collegamento cavo, min.	0.5 mm <sup>2</sup>
Superficie	argento passivato	Materiale di base	Lega di rame
BG	4		

## Classificazioni

ETIM 8.0	EC000438	ETIM 9.0	EC000438
ETIM 10.0	EC000438	ECLASS 14.0	27-44-02-05
ECLASS 15.0	27-44-02-05		

## Drawings



## HDC HE 10 FP EXI

**Weidmüller Interface GmbH & Co. KG**  
 Klingenbergstraße 26  
 D-32758 Detmold  
 Germany

www.weidmueller.com

## Accessories

## Dimensioni 4



L'opzione di cavi di disconnessione nell'area EXI semplifica l'installazione e la manutenzione e consente una migliore preparazione.  
 Le custodie Rockstar® EXI qui mostrate sono identificate per l'uso con la loro designazione articolo.  
 Pertanto, non è richiesto un colore blu. Per completare la custodia è richiesto un passacavi EXI blu.

## Dati generali per l'ordinazione

Tipo	HDC 10B ABU EXI	Versione
N. d'ordine	<a href="#">3001310000</a>	HDC - Custodie, Dimensioni di installazione: 4, Grado di protezione:
GTIN (EAN)	4099986902398	IP65, in stato collegato, Base passante, Gancio trasversale in basso,
CPZ	1 ST	Gancio trasversale non sostituibile, Standard
Tipo	HDC 10B TOBU 1M25G EXI	Versione
N. d'ordine	<a href="#">3001390000</a>	HDC - Custodie, Dimensioni di installazione: 4, Grado di protezione:
GTIN (EAN)	4099986902459	IP65, in stato collegato, Entrata cavo laterale, Custodia connettore,
CPZ	1 ST	Gancio trasversale in basso, Standard, Dimensione entrate cavi: M 25
Tipo	HDC 10B TSBU 1M25G EXI	Versione
N. d'ordine	<a href="#">3001370000</a>	HDC - Custodie, Dimensioni di installazione: 4, Grado di protezione:
GTIN (EAN)	4099986902442	IP65, in stato collegato, Entrata cavo laterale, Custodia connettore,
CPZ	1 ST	Gancio trasversale in basso, Standard, Dimensione entrate cavi: M 25

## Materiale di tenuta in cloroprene, da -40 °C a +70 °C



Pressacavi in poliammide, adatti all'utilizzo in zone a rischio di esplosione Ex e (sicurezza aumentata) ed Ex i (sicurezza intrinseca).  
 Weidmüller offre una famiglia prodotti senza restrizioni e, oltre alla conformità con gli standard, il pressacavo eccelle grazie alla sua maggiore resistenza agli urti di 4/7 Joule e ad un possibile intervallo di temperatura fino a -60 °C senza restrizioni. Testati in conformità all'attuale standard e alla norma EN 60079-0, sono certificati ATEX e IECEx.

## Dati generali per l'ordinazione

Tipo	VG M25 EXI 12-17 CR7J G4	Versione
N. d'ordine	<a href="#">2722270000</a>	VG Exi 7J (pressacavo in plastica Ex 7J Exi), Pressacavo, diritto, M 25,
GTIN (EAN)	4050118821505	10 mm, OD min. 12 - OD max. 17 mm, IP54, IP66, IP67, IP68 - 5 bar
CPZ	50 ST	(30 min.), poliammide 6