

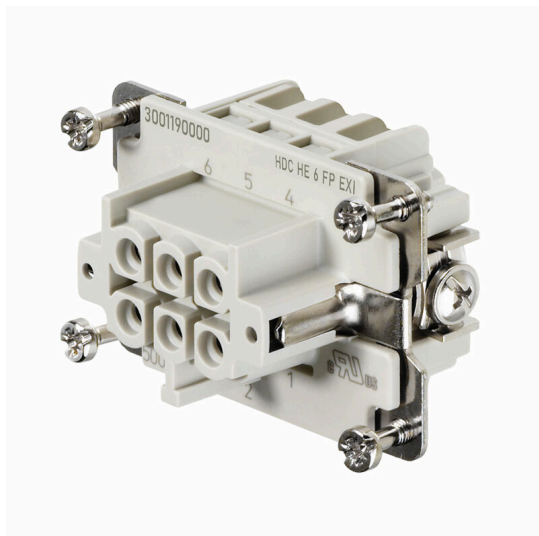
HDC HE 6 FP EXI**Weidmüller Interface GmbH & Co. KG**

Klingenbergstraße 26

D-32758 Detmold

Germany

www.weidmueller.com



La possibilità di disconnettere i cavi nell'area EXI semplifica l'installazione e la manutenzione e consente una migliore preparazione.

Gli inserti Rockstar® EXI qui mostrati sono dotati di collegamenti PUSH IN e sono quindi molto facili da collegare. Sono identificati dalla designazione dell'articolo

Dati generali per l'ordinazione

Versione	HDC - Connettore, Femmina, 500 V, 5 A, Numero di poli: 6, PUSH IN, Dimensioni di installazione: 3
N. d'ordine	3001190000
Tipo	HDC HE 6 FP EXI
GTIN (EAN)	4099986902305
CPZ	1 Pieza

Dati tecnici

Omologazioni

ROHS	Conforme
------	----------

Dimensioni e pesi

Profondità	51 mm	Profondità (pollici)	2.0079 inch
Posizione verticale	33.8 mm	Altezza (pollici)	1.3307 inch
Larghezza	34 mm	Larghezza (pollici)	1.3386 inch
Peso netto	38.72 g		

Temperature

Valori limite di temperatura	-40 °C ... 125 °C
------------------------------	-------------------

Conformità ambientale del prodotto

Stato conformità RoHS	Conforme senza esenzione
REACH SVHC	Potassium perfluorobutane sulfonate 29420-49-3
SCIP	b67daa31-7dca-434d-8290-da7fb52f83a2

Dati generali

Numero di poli	6	cicli d'innesto Ag	≥ 500
Tipo di collegamento	PUSH IN	Dimensioni di installazione	3
Classe d'infiammabilità UL 94	V-0	Resistenza di passaggio	≤2 mΩ
Colori	beige	Resistenza d'isolamento	1010 Ω
Materiale isolante	PC rinforzato in fibra di vetro (UL listed e qualificato per il settore ferroviario)	Gruppo materiali isolanti	IIIa
Coppia di serraggio max. collegamento PE	1.5 Nm	Superficie	argento passivato
Tipo	Femmina	Grado di lordura	3
Coppia di serraggio, min. collegamento PE	1.2 Nm	Materiale di base	Lega di rame
Serie	HE	Tensione di dimensionamento (DIN EN 61984)	500 V
Corrente di dimensionamento (DIN EN 61984)	5 A	Esente da alogeni	true
Bassa fumosità sec. EN 45545-2	Sì	BG	3
Protezione d'accensione	II 2G Ex ib IIC T6 Gb		

Dimensioni

Larghezza	34 mm	Lunghezza, zoccolo	51 mm
Altezza Femmina	33.8 mm		

Dati del collegamento PE

Tipo di collegamento PE	Collegamento a vite	Dimensione lama (a taglio) (collegamento PE)	SD 0,8 x 4,0
Lunghezza di spellatura, collegamento PE	10 mm	Coppia di serraggio max. collegamento PE	1.5 Nm
Coppia di serraggio, min. collegamento PE	1.2 Nm	Vite di fissaggio	M 4
Sezione di dimensionamento	4 mm ²	Sezione di collegamento cavo AWG (PE), AWG 20 min.	

HDC HE 6 FP EXI

Weidmüller Interface GmbH & Co. KG
 Klingenbergstraße 26
 D-32758 Detmold
 Germany

www.weidmueller.com

Dati tecnici

Sezione di collegamento cavo AWG (PE), AWG 12 max.

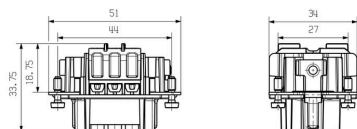
Esecuzione

Dimensione lama (a taglio) (collegamento a vite)	SD 0,5 x 3,0	Lunghezza di spellatura, collegamento di 10 mm dimensionamento	
Tipo di collegamento	PUSH IN	Dimensioni di installazione	3
Resistenza di passaggio	≤2 mΩ	Sezione di collegamento cavo, rigido, max.	2.5 mm ²
Sezione di collegamento cavo, rigido, min.	0.5 mm ²	Sezione di collegamento cavo, flessibile con terminali DIN 46228/4, max.	1.5 mm ²
Sezione di collegamento cavo, flessibile con terminali DIN 46228/1, max.	2.5 mm ²	Sezione di collegamento cavo, flessibile con terminali DIN 46228/1, min.	0.5 mm ²
Sezione di collegamento cavo, flessibile, max.	2.5 mm ²	Sezione di collegamento cavo, flessibile, min.	0.5 mm ²
Sezione di collegamento cavo, max.	2.5 mm ²	Sezione di collegamento cavo, min.	0.5 mm ²
Superficie	argento passivato	Materiale di base	Lega di rame
BG	3		

Classificazioni

ETIM 8.0	EC000438	ETIM 9.0	EC000438
ETIM 10.0	EC000438	ECLASS 14.0	27-44-02-05
ECLASS 15.0	27-44-02-05		

Disegni



HDC HE 6 FP EXI

Weidmüller Interface GmbH & Co. KG

Klingenbergstraße 26

D-32758 Detmold

Germany

www.weidmueller.com

Accessori

Dimensioni 3



L'opzione di cavi di disconnessione nell'area EXI semplifica l'installazione e la manutenzione e consente una migliore preparazione.

Le custodie Rockstar® EXI qui mostrate sono identificate per l'uso con la loro designazione articolo.

Pertanto, non è richiesto un colore blu. Per completare la custodia è richiesto un passacavi EXI blu.

Dati generali per l'ordinazione

Tipo	HDC 06B ALU EXI	Versione
N. d'ordine	3001300000	HDC - Custodie, Dimensioni di installazione: 3, Grado di protezione:
GTIN (EAN)	4099986902381	IP65, in stato collegato, Base passante, Gancio longitudinale in basso,
CPZ	1 ST	Gancio longitudinale non sostituibile, Standard, Dimensione entrate cavi: none
Tipo	HDC 06B TOLU 1M20G EXI	Versione
N. d'ordine	3001360000	HDC - Custodie, Dimensioni di installazione: 3, Grado di protezione:
GTIN (EAN)	4099986902435	IP65, in stato collegato, Entrata cavo laterale, Custodia connettore,
CPZ	1 ST	Gancio trasversale in basso, Standard, Dimensione entrate cavi: M 20
Tipo	HDC 06B TSLU 1M20G EXI	Versione
N. d'ordine	3001350000	HDC - Custodie, Dimensioni di installazione: 3, Grado di protezione:
GTIN (EAN)	4099986902428	IP65, in stato collegato, Entrata cavo laterale, Gancio longitudinale in
CPZ	1 ST	basso, Standard, Dimensione entrate cavi: M 20

Materiale di tenuta in cloroprene, da -40 °C a +70 °C



Pressacavi in poliammide, adatti all'utilizzo in zone a rischio di esplosione Ex e (sicurezza aumentata) ed Ex i (sicurezza intrinseca).

Weidmüller offre una famiglia prodotti senza restrizioni e, oltre alla conformità con gli standard, il pressacavo eccelle grazie alla sua maggiore resistenza agli urti di 4/7 Joule e ad un possibile intervallo di temperatura fino a -60 °C senza restrizioni. Testati in conformità all'attuale standard e alla norma EN 60079-0, sono certificati ATEX e IECEx.

Dati generali per l'ordinazione

Tipo	VG M20 EXI 7-13 CR7J G4	Versione
N. d'ordine	2722250000	VG Exi 7J (pressacavo in plastica Ex 7J Exi), Pressacavo, diritto, M 20,
GTIN (EAN)	4050118821482	10 mm, OD min. 7 - OD max. 13 mm, IP54, IP66, IP67, IP68 - 5 bar
CPZ	50 ST	(30 min.), poliammide 6