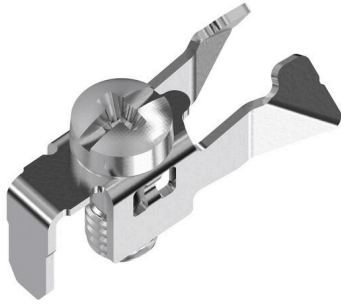


**FMC 5.2/1.5 SC****Weidmüller Interface GmbH & Co. KG**Klingenbergstraße 26  
D-32758 Detmold  
Germany

www.weidmueller.com

**Dati generali per l'ordinazione**

Versione	Piede di montaggio per guida di supporto, argento, acciaio
N. d'ordine	<a href="#">2999800000</a>
Tipo	FMC 5.2/1.5 SC
GTIN (EAN)	4099986900486
CPZ	50 Pieza

**Dati tecnici****Dimensioni e pesi**

Peso netto	1.17 g
------------	--------

**Conformità ambientale del prodotto**

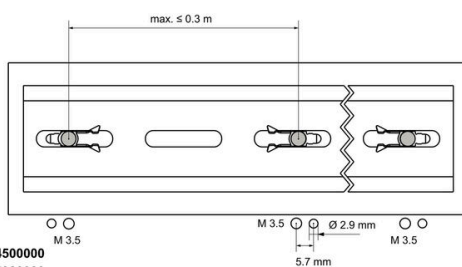
Stato conformità RoHS	Conforme senza esenzione
REACH SVHC	No SVHC superiori a 0,1 wt%

**Guide di supporto**

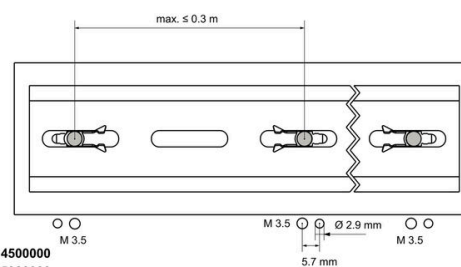
Istruzioni di montaggio	Montaggio vite	Materiale di base	acciaio
-------------------------	----------------	-------------------	---------

**Classificazioni**

ETIM 8.0	EC002625	ETIM 9.0	EC002625
ETIM 10.0	EC002625	ECLASS 14.0	27-18-28-07
ECLASS 15.0	27-18-28-07		



FMC 5.2/1.0 SC for 0514500000  
FMC 5.2/1.5 SC for 1805980000



FMC 5.2/1.0 SC for 0514500000  
FMC 5.2/1.5 SC for 1805980000



**Acciaio**

Le guide DIN in acciaio sono le più diffuse sul mercato.  
Le guide DIN in metallo hanno la più bassa protezione dai cortocircuiti, simile all'acciaio inossidabile.

**Dati generali per l'ordinazione**

Tipo	TS 35X15/6X18 2M/ST/ZN	Versione
N. d'ordine	<a href="#">1805980000</a>	Guida di supporto, Accessori, acciaio, zincato galvanicamente e passivato, Larghezza: 2000 mm, Posizione verticale: 35 mm,
GTIN (EAN)	4032248274536	
CPZ	20 M	Profondità: 15 mm