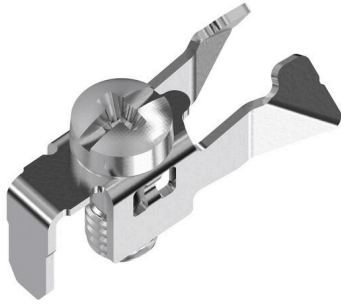


FMC 5.2/1.5 SC**Weidmüller Interface GmbH & Co. KG**Klingenbergstraße 26
D-32758 Detmold
Germany

www.weidmueller.com

**Dati generali per l'ordinazione**

Versione	Piede di montaggio per guida di supporto, argento, acciaio
N. d'ordine	2999800000
Tipo	FMC 5.2/1.5 SC
GTIN (EAN)	4099986900486
CPZ	50 Pieza

Dati tecnici**Dimensioni e pesi**

Peso netto	1.17 g
------------	--------

Conformità ambientale del prodotto

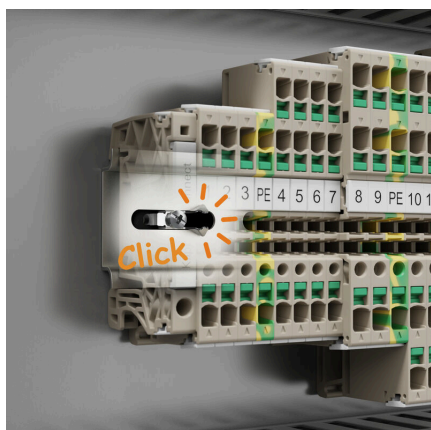
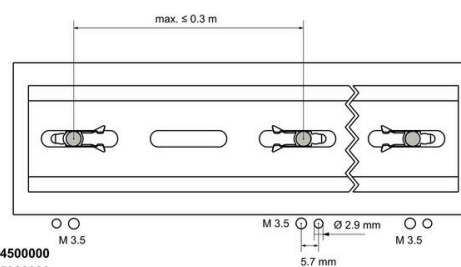
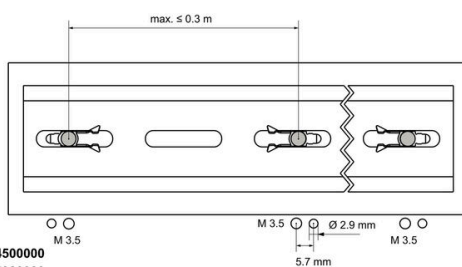
Stato conformità RoHS	Conforme senza esenzione
REACH SVHC	No SVHC superiori a 0,1 wt%

Guide di supporto

Istruzioni di montaggio	Montaggio vite	Materiale di base	acciaio
-------------------------	----------------	-------------------	---------

Classificazioni

ETIM 8.0	EC002625	ETIM 9.0	EC002625
ETIM 10.0	EC002625	ECLASS 14.0	27-18-28-07
ECLASS 15.0	27-18-28-07		



Acciaio

Le guide DIN in acciaio sono le più diffuse sul mercato.
Le guide DIN in metallo hanno la più bassa protezione dai cortocircuiti, simile all'acciaio inossidabile.

Dati generali per l'ordinazione

Tipo	TS 35X15/6X18 2M/ST/ZN	Versione
N. d'ordine	1805980000	Guida di supporto, Accessori, acciaio, zincato galvanicamente e passivato, Larghezza: 2000 mm, Posizione verticale: 35 mm,
GTIN (EAN)	4032248274536	
CPZ	20 M	Profondità: 15 mm