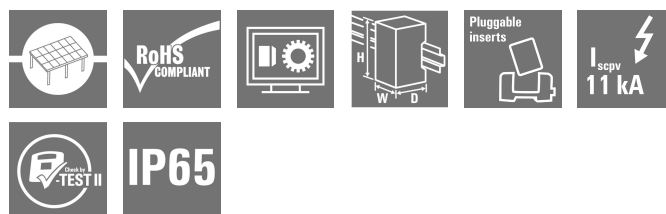


**PVN DC 2I 2O 3MPP SPD2R CG 11**
**Weidmüller Interface GmbH & Co. KG**

Klingenbergstraße 26

D-32758 Detmold

Germany

[www.weidmueller.com](http://www.weidmueller.com)


I combiner box fotovoltaici successivi per inverter con 1-12 tracker MPP sono utilizzati per proteggere il lato DC di un sistema fotovoltaico. I combiner box proteggono l'inverter dalle sovratensioni e sono quindi conformi alla direttiva europea CLC/TS 51643-32. Inoltre, questi prodotti offrono la possibilità di proteggere il sistema dalle correnti invertite e di combinare stringhe per garantire un risparmio di cavi durante l'installazione.

**Dati generali per l'ordinazione**

Versione	Fotovoltaico, Quadro di stringa, PV Next, 3 MPP, 2 ingressi / 2 uscite per MPPT, Protezione contro le sovratensioni II, Pressacavo, 1100 V
N. d'ordine	<a href="#">2975570000</a>
Tipo	PVN DC 2I 2O 3MPP SPD2R CG 11
GTIN (EAN)	4099986823167
CPZ	1 Pieza

## PVN DC 2I 20 3MPP SPD2R CG 11

**Weidmüller Interface GmbH & Co. KG**  
 Klingenbergstraße 26  
 D-32758 Detmold  
 Germany

www.weidmueller.com

## Dati tecnici

## Omologazioni

Omologazioni



ROHS Conforme

## Dimensioni e pesi

Profondità	132 mm	Profondità (pollici)	5.1968 inch
Posizione verticale	235 mm	Altezza (pollici)	9.252 inch
Larghezza	400 mm	Larghezza (pollici)	15.748 inch
Peso netto	3016 g		

## Temperature

Temperatura ambiente -40 °C...50 °C Umidità 5...95 % senza rugiada

## Conformità ambientale del prodotto

Stato conformità RoHS	Conforme
REACH SVHC	Lead 7439-92-1
SCIP	bdab5698-6a20-4370-8e28-8810d882d01a

## Incluso nella fornitura

Accessori inclusi	Articolo	Piedini di montaggio
	Quantità	4
	Articolo	Tappi a tenuta stagna
	Quantità	7

## Approvazioni e norme

Approvazioni EN 61439-2:2020

## Garanzia

Periodo 5 anni

## Caratteristiche elettriche

Tensione DC nominale	1100 V
Resistenza di corrente nominale di breve durata	Corrente di dimensionamento 67 A
Corrente per punto di massima potenza, max.	53.6 A
Corrente DC nominale per collegamento	Corrente per stringa, max. 53.60 A

## Custodie

Copertura	rimovibile	Materiale isolante	Poliestere rinforzato con fibra di vetro, policarbonato, policarbonato
Tipo di montaggio	Montaggio a muro	Resistenza agli urti	IK08 in conformità alla norma IEC 62208, IK10 in

## PVN DC 2I 20 3MPP SPD2R CG 11

Weidmüller Interface GmbH &amp; Co. KG

Klingenbergstraße 26

D-32758 Detmold

Germany

www.weidmueller.com

## Dati tecnici

Fissaggio della custodia	Tramite piedini di montaggio	Classe di protezione	II	conformità alla norma IEC 62262
Stringa per tipo di collegamento	Morsetto interno (con pressacavo passante)			

## Dati generali

Norme	EN 61439-2, EN 61643-31	Grado di protezione	IP65
Luogo di installazione	Area esterna protetta (terrestre e marittima)		

## Ingressi

Quantità di punti di massima potenza (MPP)	3		
Connettore di massa funzionale	Ingresso cavo	Numero di ingressi cavo	2
	Collegamento cavo	Tipo di collegamento	Collegamento a vite
		Flessibile, max. H05(07) V-K	25 mm <sup>2</sup>
		con terminale, DIN 46228 pt 1, max.	16 mm <sup>2</sup>
Numero di ingressi del condotto	6		
Ingresso DC + & -	Collegamento cavo	Tipo di collegamento	PUSH IN con attuatore
		Sezione del conduttore, min.	2.5 mm <sup>2</sup>
		Sezione del conduttore, max.	16 mm <sup>2</sup>
	Ingresso cavo	Numero di ingressi cavo	18
		Diametro del cavo, min.	5 mm
		Diametro del cavo, max.	16 mm
Tipo di fusibile	né inserto portafusibile né portafusibile		
Fuses	No		
Numero massimo di ingressi DC	per Maximum Power Point 2 ingressi collegati in parallelo		
Numero di ingressi stringa per MPP	≤ 2		
Contatto ausiliario di protezione contro le sovratensioni	Ingresso cavo	Numero di ingressi cavo	2
	Collegamento cavo	Tipo di collegamento	Collegamento a molla autobloccante con attuatore
		Flessibile, max. H05(07) V-K	1.5 mm <sup>2</sup>
		con terminale, DIN 46228 pt 1, max.	1.5 mm <sup>2</sup>
Numero di ingressi	2		

## Protezione contro le sovratensioni lato DC

Norme	EN 61439-2, EN 61643-31	Corrente di dispersione max. (8/20 μs)	40 kA
Livello di protezione Up (+/-, -/PE, +/- PE)	≤ 3.8 kV	Potenza assorbita in standby PC	<0.2 W
Corrente di cortocircuito ISCP	11000 A	Corrente di scarica totale I <sub>total</sub> (8/20 μs)	50 kA
Corrente di scarica I <sub>n</sub> (8/20 μs)	20 kA	Classe di requisiti richiesti	Tipo II

## PVN DC 2I 20 3MPP SPD2R CG 11

Weidmüller Interface GmbH &amp; Co. KG

Klingenbergstraße 26

D-32758 Detmold

Germany

www.weidmueller.com

## Dati tecnici

Livello di protezione Up (-/PE)	≤ 3.8 kV	Livello di protezione Up (+/-)	≤ 3.8 kV
Livello di protezione Up (+/PE)	≤ 3.8 kV	Tensione di sistema PV, max. Ucpv	1100 V
Protezione contro le sovratensioni lato DC	1000 V Tipo II	Tensione d'esercizio max. continua DC modalità UCPV +/-, -/PE, +/PE	1100 V

## Uscite

Numero massimo di uscite DC	per Maximum Power Point 2 uscite collegate in parallelo		
Uscita DC + & -	Collegamento cavo	Tipo di collegamento	PUSH IN con attuatore
		Sezione del conduttore, min.	2.5 mm²
		Sezione del conduttore, max.	16 mm²

## Interruttore di interruzione caricamento DC

Tipo di tensione	DC	Esecuzione interruttore sezionatore	senza interruttore
------------------	----	-------------------------------------	--------------------

## Nota importante

Informazioni sul prodotto	Il numero SCIP è stato assegnato a causa di un contenuto di piombo superiore allo 0,1 % del peso netto. Istruzioni per l'uso sicuro secondo l'ECHA: l'identificazione della sostanza pericolosa è sufficiente per consentire l'uso sicuro dell'articolo durante tutto il suo ciclo di vita, compresa la fase di durata, smontaggio e smaltimento/riciclaggio
---------------------------	--

## Classificazioni

ETIM 8.0	EC003857	ETIM 9.0	EC003857
ETIM 10.0	EC003857	ECLASS 14.0	22-57-02-92
ECLASS 15.0	22-57-02-92		

## Testi descrittivi per l'offerta

Testo bando lungo	Combiner box for inverters with 3 MPP tracker, suitable for protecting the DC side of a photovoltaic system according to DIN CLC/TS 51643-32. MPP1: 2 inputs, connection via M25 cable gland with multiple sealing inserts. PUSH IN connection / single-wire, multi-wire, with/without ferrule. 1 output, connection via M25 cable gland with multiple sealing inserts. PUSH IN connection / single-wire, multi-wire, with/without ferrule. MPP2 to 3: identical to MPP1 Max. string voltage Uoc: 1100 VDC 1 class/type II arrester with signal contact Connection of the signal contact via M16 cable glands (Clamping range 5-10 mmØ) max.
-------------------	--

**PVN DC 2I 20 3MPP SPD2R CG 11****Weidmüller Interface GmbH & Co. KG**

Klingenbergstraße 26

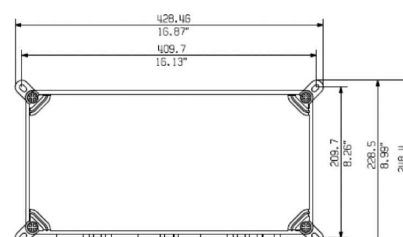
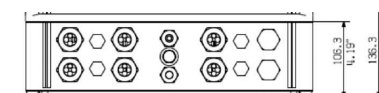
D-32758 Detmold

Germany

[www.weidmueller.com](http://www.weidmueller.com)**Dati tecnici**

conductor cross-section:  
1.5 mm<sup>2</sup>  
Connection of the  
functional earth via M16  
cable glands (Clamping  
range 5-10 mmØ)  
Conductor cross-section: ≥  
16 mm<sup>2</sup>  
Protection class: IP65  
All built into a glas fibre  
reinforced polyester  
housing. Dimensions  
HxWxD: 235x400x132  
mm  
Approval according to low  
voltage switchgear and  
controlgear IEC 61439-1  
and EN 61439-2

## Disegni

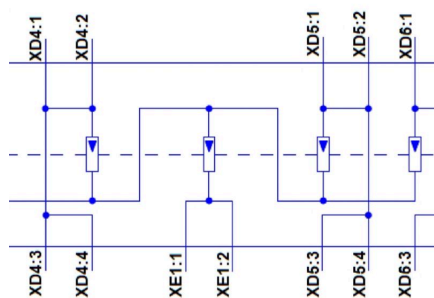


**PVN DC 2I 20 3MPP SPD2R CG 11****Weidmüller Interface GmbH & Co. KG**

Klingenbergstraße 26

D-32758 Detmold

Germany

[www.weidmueller.com](http://www.weidmueller.com)**Disegni**

## PVN DC 2I 20 3MPP SPD2R CG 11

**Weidmüller Interface GmbH & Co. KG**  
Klingenbergstraße 26  
D-32758 Detmold  
Germany

[www.weidmueller.com](http://www.weidmueller.com)

## Accessori

### Coperture solari fotovoltaiche



#### Dati generali per l'ordinazione

Tipo	PV SUNCOVER 20/40/13	Versione	
N. d'ordine	<a href="#">8000143247</a>	Fotovoltaico, Copertura solare	
GTIN (EAN)	4099987111867		
CPZ	1 ST		

### Utensili da taglio



Tagliacavi per conduttori di diametro esterno fino a 8 mm, 12 mm, 14 mm e 22 mm. La speciale geometria della lama consente il taglio netto e pulito di conduttori in rame e alluminio con il minimo sforzo. I tagliacavi (da KT 8 a KT 22) sono disponibili anche con isolamento protettivo verificato VDE e GS per una tensione max. di 1.000 V a norma EN/IEC 60900.

#### Dati generali per l'ordinazione

Tipo	KT 14	Versione	
N. d'ordine	<a href="#">1157820000</a>	Utensili da taglio, Tagliacavi utilizzabile con una sola mano	
GTIN (EAN)	4032248945344		
CPZ	1 ST		

### Utensili



- per conduttori flessibili e rigidi con isolamento in materiale speciale
- spellatura d'alta qualità per applicazioni industriali (conforme ai requisiti richiesti nel settore del trasporto aereo)
- la forma particolare delle lame consente la spellatura di isolamenti e conduttori speciali
- lunghezza di spellatura regolabile mediante battuta
- massima flessibilità grazie alle unità di spellatura intercambiabili
- elevata precisione di ripetizione del risultato di spellatura
- nessun danneggiamento del conduttore
- elevata stabilità dell'utensile grazie alla sua lunga durata e affidabilità
- funzione di taglio integrata



## PVN DC 2I 20 3MPP SPD2R CG 11

Weidmüller Interface GmbH & Co. KG  
Klingenbergstraße 26  
D-32758 Detmold  
Germany

www.weidmueller.com

## Accessori

## Dati generali per l'ordinazione

Tipo	MULTI-STRIPAX PV	Versione
N. d'ordine	<a href="#">1190490000</a>	Fotovoltaico, Inserto
GTIN (EAN)	4032248973262	
CPZ	1 ST	

## Cacciavite a croce, tipo Phillips



Cacciaviti SDIK PH a croce tipo Phillips, isolati VDE, DIN 7438, ISO 8764/2-PH, innesto femmina secondo ISO 8764-PH, impugnatura SoftFinish

## Dati generali per l'ordinazione

Tipo	SDIK PH3 X 150	Versione
N. d'ordine	<a href="#">2749910000</a>	Cacciavite, Larghezza della lama (B): 3 mm, 150 mm, Spessore della
GTIN (EAN)	4050118897210	lama (A): 3
CPZ	1 ST	

## Cacciavite a lama



Cacciaviti SDI a croce, isolati VDE, SDI DIN 7437, ISO 2380/2, innesto femmina secondo DIN 5264, ISO 2380/1, impugnatura SoftFinish

## Dati generali per l'ordinazione

Tipo	SDIS 0.6X3.5X100	Versione
N. d'ordine	<a href="#">2749810000</a>	Cacciavite, Larghezza della lama (B): 3.5 mm, Lunghezza della lama:
GTIN (EAN)	4050118897012	100 mm, Spessore della lama (A): 0.6 mm
CPZ	1 ST	
Tipo	SDIS 1.0X5.5X125	Versione
N. d'ordine	<a href="#">2749850000</a>	Cacciavite, Larghezza della lama (B): 5.5 mm, Lunghezza della lama:
GTIN (EAN)	4050118897050	125 mm, Spessore della lama (A): 1 mm
CPZ	1 ST	

## PVN DC 2I 20 3MPP SPD2R CG 11

Weidmüller Interface GmbH &amp; Co. KG

Klingenbergstraße 26

D-32758 Detmold

Germany

www.weidmueller.com

## Accessori

## Flange di fissaggio esterne



Staffe di fissaggio esterne

Set di 4 pezzi

## Dati generali per l'ordinazione

Tipo	MF FPC	Versione
N. d'ordine	<a href="#">9536040000</a>	FPC (custodia vuota in policarbonato), Piede di montaggio, Staffe di
GTIN (EAN)	4032248009442	fissaggio, Posizione verticale: 40 mm, Larghezza: 19 mm, Profondità:
CPZ	1 ST	35.5 mm, Materiale di base: Poliammide, poliammide 66, Grigio
		chiaro

## Fascette serracavo resistenti ai raggi UV



La poliammide 6.6 resiste ai raggi UV e garantisce un'eccellente durata delle nostre fascette serracavo speciali anche quando sono sottoposte a forti radiazioni UV. Eccellenti per un utilizzo permanente in ambiente esterno.

## Dati generali per l'ordinazione

Tipo	CB-UVR 290/4,5 BK	Versione
N. d'ordine	<a href="#">2659350000</a>	Fascette serracavo, 4,5 x 290 mm, poliammide 66, 220 N
GTIN (EAN)	4050118682816	
CPZ	100 ST	

## Sealing sets



## PVN DC 2I 20 3MPP SPD2R CG 11

**Weidmüller Interface GmbH & Co. KG**  
Klingenbergstraße 26  
D-32758 Detmold  
Germany

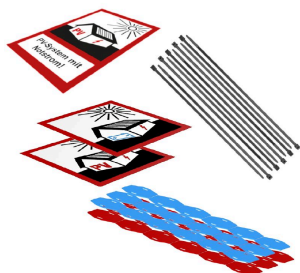
www.weidmueller.com

## Accessori

### Dati generali per l'ordinazione

Tipo	SL SET PV NEXT	Versione
N. d'ordine	<a href="#">2729230000</a>	Fotovoltaico
GTIN (EAN)	4050118804508	
CPZ	1 ST	
Tipo	BLINDPLUG SET5 7X28MM	Versione
N. d'ordine	<a href="#">3077670000</a>	Fotovoltaico, Blind plug
GTIN (EAN)	4099987081894	
CPZ	1 ST	
Tipo	BLINDPLUG SET50 7X28MM	Versione
N. d'ordine	<a href="#">3077650000</a>	Fotovoltaico, Blind plug, Accessori, Spina cieca, 50 pezzi
GTIN (EAN)	4099987081870	
CPZ	1 ST	

### Set di marcatura fotovoltaica



### Dati generali per l'ordinazione

Tipo	PV MARKER 1-3 MPP	Versione
N. d'ordine	<a href="#">8000149520</a>	Fotovoltaico, Siglatura di apparecchi, Accessori, Segnafili e segnacavi,
GTIN (EAN)	4099987229197	Fascette serracavo, Set di marcatura, Etichetta di avvertenza,
CPZ	1 ST	Segnacavi, autoadesivo

### Scaricatore di ricambio



### Dati generali per l'ordinazione

Tipo	VPU PV II O 1000	Versione
N. d'ordine	<a href="#">2530660000</a>	Surge voltage arrester, Low voltage, Accessories, Spare arrester
GTIN (EAN)	4050118540871	
CPZ	9 ST	