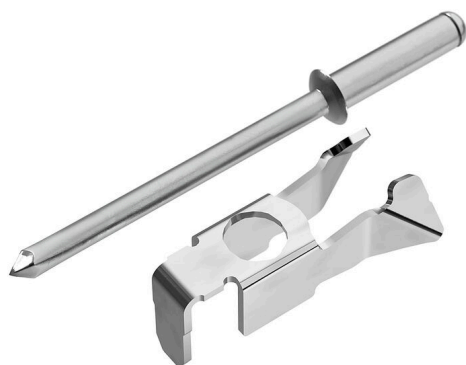


FMC 5.2/1.0 BR**Weidmüller Interface GmbH & Co. KG**

Klingenbergstraße 26

D-32758 Detmold

Germany

www.weidmueller.com**Dati generali per l'ordinazione**

Versione	Perno del fusibile (Morsetto), acciaio, argento
N. d'ordine	2968380000
Tipo	FMC 5.2/1.0 BR
GTIN (EAN)	4099986780897
CPZ	50 Pieza

Dati tecnici

Omologazioni

ROHS Conforme

Dimensioni e pesi

Peso netto 2.16 g

Conformità ambientale del prodotto

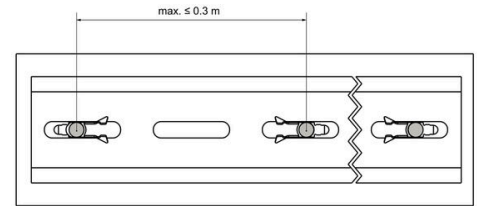
Stato conformità RoHS Conforme senza esenzione
 REACH SVHC No SVHC superiori a 0,1 wt%


Guide di supporto

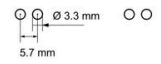
Istruzioni di montaggio rivettato Materiale di base acciaio

Classificazioni

ETIM 8.0	EC002848	ETIM 9.0	EC002848
ETIM 10.0	EC002848	ECLASS 14.0	27-25-03-90
ECLASS 15.0	27-25-03-90		



FMC 5.2/1.0 BR 
FMC 5.2/1.5 BR



Acciaio

Le guide DIN in acciaio sono le più diffuse sul mercato.
Le guide DIN in metallo hanno la più bassa protezione dai cortocircuiti, simile all'acciaio inossidabile.

Dati generali per l'ordinazione

Tipo	TS 35X7.5/LL 1M/ST/ZN	Versione
N. d'ordine	0514510000	Guida di supporto, Accessori, acciaio, zincato galvanicamente e passivato, Larghezza: 1000 mm, Posizione verticale: 35 mm,
GTIN (EAN)	4008190116620	
CPZ	20 M	Profondità: 7.5 mm