

**SAIE-M12BK-5-0.2VHM16-1.5****Weidmüller Interface GmbH & Co. KG**

Klingenbergstraße 26

D-32758 Detmold

Germany

www.weidmueller.com



I dispositivi periferici dovrebbero essere alimentati con maggiore potenza. Con il nuovo connettore ad innesto M12 di Weidmüller, è possibile fornire oltre 250 V e 2 A senza problemi. I connettori a innesto M12 compatti codificati A-, K-, L-, S e T sono progettati per la trasmissione di massimo 630 V DC o 60 V DC e 12 A.

**Dati generali per l'ordinazione**

Versione	Spina incorporata, M12, Connettore femmina diritto, Filettatura di montaggio: M 16 x 1,5, Numero di poli: 5, Lunghezza trefolo/cavo: 0.2 m, Montaggio pannello posteriore
N. d'ordine	<a href="#">2968060000</a>
Tipo	SAIE-M12BK-5-0.2VHM16-1.5
GTIN (EAN)	4099986779464
CPZ	1 Pieza

## SAIE-M12BK-5-0.2VHM16-1.5

Weidmüller Interface GmbH & Co. KG  
Klingenbergstraße 26  
D-32758 Detmold  
Germany

www.weidmueller.com

## Dati tecnici

## Omologazioni

Omologazioni



ROHS	Conforme
UL File Number Search	<a href="#">Sito web UL</a>
N&deg; Certificato (cULus)	E310075

## Dimensioni e pesi

Peso netto	25 g
------------	------

## Conformità ambientale del prodotto

Stato conformità RoHS	Conforme con esenzione
Esenzione RoHS (se applicabile/nota)	6c
REACH SVHC	Lead 7439-92-1
SCIP	Oea6d931-f9e9-40a6-89d9-8d67103189d3

## Dati tecnici del cavo

Funzione PE	Sì	Sezione del conduttore	1.5 mm <sup>2</sup>
Lunghezza trefolo/cavo	0.2 m	Codifica a colori	Nero, marrone, grigio, blu, Verde/giallo
Numero di poli	5 (4 + PE)		

## Dati tecnici connettori ad innesto liberamente confezionabili

Numero di poli	5	Codifica	K-coded
Superficie dei contatti	dorata	Materiale base della custodia	Pressofusione di zinco
Resistenza d'isolamento	≥ 100 MΩ	Tensione nominale	630 V
Corrente nominale	12 A	Grado di protezione	IP65, IP67, IP68, se avvitato
Cicli di inserimento	≥ 100	Grado di lordura	3
Campo di temperatura custodia	-40 ... +85 °C		

## Norme

Connettori a norma	IEC 61076-2-111
--------------------	-----------------

## Dati generali

Numero di poli	5
Codifica	K-coded
Filettatura del collegamento	M12
Superficie dei contatti	dorata
Coppia di serraggio	1 Nm
Sezione del conduttore	1.5 mm <sup>2</sup>
Materiale base della custodia	Pressofusione di zinco
Resistenza d'isolamento	≥ 100 MΩ
Tipo di montaggio	Montaggio pannello posteriore
Tensione nominale	630 V
Corrente nominale	12 A
Apertura della chiave	19 mm
Grado di protezione	IP65, IP67, IP68, se avvitato

**SAIE-M12BK-5-0.2VHM16-1.5**

**Weidmüller Interface GmbH & Co. KG**  
Klingenbergstraße 26  
D-32758 Detmold  
Germany

[www.weidmueller.com](http://www.weidmueller.com)

**Dati tecnici**

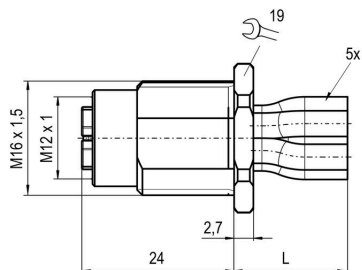
Cicli di inserimento	≥ 100
Grado di lordura	3
Collegamento 1	M12
Collegamento 2	Flying wires
Lunghezza trefolo/cavo	0.2 m
Filettatura di montaggio	M 16 x 1,5
Campo della coppia di serraggio	2 Nm
Coppia di montaggio	max. 2 Nm
Campo di temperatura custodia	-40 ... +85 ° C

**Classificazioni**

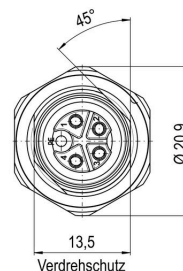
ETIM 8.0	EC003570	ETIM 9.0	EC003570
ETIM 10.0	EC003570	ECLASS 14.0	27-44-01-03
ECLASS 15.0	27-44-01-03		

**Disegni**

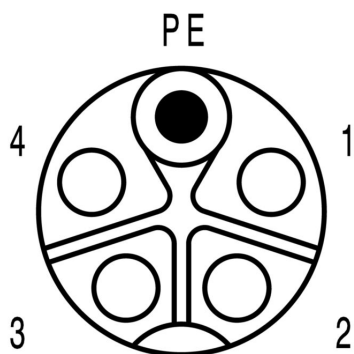
**Disegno quotato**



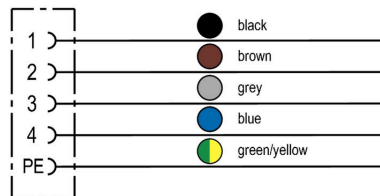
**Disegno quotato**



**Schema dei poli**



**Schema elettrico**



**Disegno dettagliato**

