

HDC HQM TOLU 1PG21 WO

Weidmüller Interface GmbH & Co. KG

Klingenbergstraße 26

D-32758 Detmold

Germany

www.weidmueller.com



IP65

Grazie ad una speciale pressofusione e ad una sigillatura superficiale a più strati le custodie HDC offrono una protezione perfetta.

Il geniale sistema di bloccaggio è realizzato in acciaio inossidabile. Questo garantisce una lunga durata, un'eccellente protezione contro la corrosione e un'elevata resistenza agli urti.

Il sistema di bloccaggio della custodia offre una sicurezza integrata. Il nostro esclusivo sistema a molla brevettato blocca in modo sicuro la custodia, proteggendola dall'apertura involontaria.

La siglatura laser consente una rapida identificazione.

Per una classificazione e un posizionamento immediati dei singoli prodotti, ciascuna custodia viene siglata in maniera permanente mediante laser.

Le custodie RockStar® IP 65/ NEMA tipo 4X di Weidmüller sono la scelta ideale quando sono richieste custodie industriali con grado di protezione IP 65. La versione HQ offre ora una protezione aggiuntiva: la base passante (calotta e gancio in metallo) può essere fissata con un lucchetto.

Dati generali per l'ordinazione

| | |
|-------------|--|
| Versione | HDC - Custodie, Dimensioni di installazione: HQ, Grado di protezione: IP65, in stato collegato, Entrata cavo dall'alto, Custodia connettore, Gancio trasversale in basso, Standard, Dimensione entrate cavi: PG 21 |
| N. d'ordine | 2937380000 |
| Tipo | HDC HQM TOLU 1PG21 WO |
| GTIN (EAN) | 4099986694194 |
| CPZ | 1 Pieza |

HDC HQM TOLU 1PG21 WO

Weidmüller Interface GmbH & Co. KG
 Klingenbergstraße 26
 D-32758 Detmold
 Germany

www.weidmueller.com

Dati tecnici

Omologazioni

Omologazioni



ROHS Conforme

Dimensioni e pesi

| | | | |
|---------------------|-------|----------------------|-------------|
| Profondità | 35 mm | Profondità (pollici) | 1.378 inch |
| Posizione verticale | 78 mm | Altezza (pollici) | 3.0709 inch |
| Larghezza | 35 mm | Larghezza (pollici) | 1.378 inch |
| Peso netto | 170 g | | |

Temperature

Valori limite di temperatura -40 °C ... 125 °C

Conformità ambientale del prodotto

| | | |
|-----------------------|--------------------------------|--------------------------------|
| Stato conformità RoHS | Conforme senza esenzione | |
| REACH SVHC | No SVHC superiori a 0,1 wt% | |
| Resistenza chimica | Sostanza | Acetone |
| | Resistenza chimica | Resistente in certe condizioni |
| | Sostanza | Olio di perforazione |
| | Resistenza chimica | Resistente |
| | Sostanza | Diesel |
| | Resistenza chimica | Resistente |
| | Sostanza | Alcool etilico |
| | Resistenza chimica | Resistente |
| | Sostanza | Olio per trasmissione |
| | Resistenza chimica | Resistente |
| | Sostanza | Olio idraulico |
| | Resistenza chimica | Resistente |
| | Sostanza | Refrigerante |
| | Resistenza chimica | Resistente |
| | Sostanza | Benzina di petrolio |
| | Resistenza chimica | Resistente |
| | Sostanza | Sudore |
| | Resistenza chimica | Resistente |
| Sostanza | Benzina super | |
| Resistenza chimica | Resistente in certe condizioni | |
| Sostanza | Acqua | |
| Resistenza chimica | Resistente | |
| Sostanza | UV | |
| Resistenza chimica | Instabile | |
| Sostanza | Ozono | |
| Resistenza chimica | Instabile | |

Dati generali

| | | | |
|-------------------------------|--------------------------|------------|-----------|
| Materiale base della custodia | Pressofusione di zinco | Superficie | nichelato |
| Grado di protezione | IP65, in stato collegato | Serie | HQ |
| Custodie EMC | Sì | | |

HDC HQM TOLU 1PG21 WO
Weidmüller Interface GmbH & Co. KG

 Klingenbergstraße 26
 D-32758 Detmold
 Germany

Dati tecnici
www.weidmueller.com
Dimensioni

| | | | |
|---------------------|-----------------|----------------------|-------|
| Entrata cavo | con filettatura | Larghezza custodia C | 29 mm |
| Lunghezza, custodie | 50 mm | Altezza Custodia B | 78 mm |

Esecuzione

| | | | |
|--------------------------------|-----------------------------|---|--|
| Dimensione entrate cavi | PG 21 | Parte superiore/Parte inferiore/ Coperchio | Parte superiore |
| Copertura | senza coperchio | Numero entrate cavo in alto | 1 |
| Numero entrate cavo laterali | 0 | Esecuzione custodia | Entrata cavo dall'alto, Custodia connettore |
| Esecuzione sistema di chiusura | Gancio trasversale in basso | Forma | Standard |
| Dimensioni di installazione | HQ | Entrata cavo | con filettatura |
| Tipo | Spina | Versione con gancio | Gancio trasversale |
| Filettatura (esterna) | PG 21 | Colore (RAL) | RAL 7001 |
| BG | HQ | Adatti per ModuPlug® | No |

Classificazioni

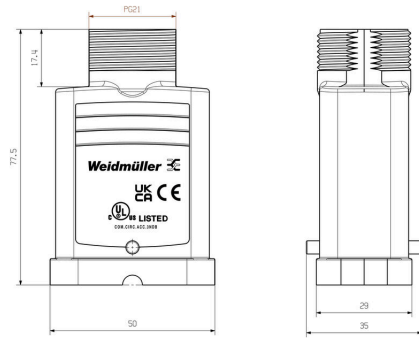
| | | | |
|-------------|-------------|-------------|-------------|
| ETIM 8.0 | EC000437 | ETIM 9.0 | EC000437 |
| ETIM 10.0 | EC000437 | ECLASS 14.0 | 27-44-02-02 |
| ECLASS 15.0 | 27-44-02-02 | | |

HDC HQM TOLU 1PG21 WO

Weidmüller Interface GmbH & Co. KG
Klingenbergstraße 26
D-32758 Detmold
Germany

Disegni

www.weidmueller.com



HDC HQM TOLU 1PG21 WO

Weidmüller Interface GmbH & Co. KG
Klingenbergstraße 26
D-32758 Detmold
Germany

www.weidmueller.com

Accessori

Mezzo pressacavo EMC in ottone, versione HQ per HDC



La sempre maggiore sensibilità dei componenti elettronici e le sempre maggiori frequenze di interferenza elettromagnetica richiedono l'impiego di pressacavi in grado di giocare un ruolo importante nel concetto di schermatura di un sistema. I pressacavi EMC di questo tipo sono adatti alla schermatura di frequenze di disturbo con un collegamento di schermatura a 360°. Una guarnizione di arresto consente di contare su una maggiore tenuta e resistenza allo sforzo dei cavi e inoltre il pressacavo soddisfa i requisiti meccanici della norma EN 62444. Grazie al progetto brevettato è possibile contare su un montaggio molto rapido e semplice.

Dati generali per l'ordinazione

| | | |
|-------------|----------------------------|---|
| Tipo | VG 21 HQ EMV68 11-15.5 | Versione |
| N. d'ordine | 1016120000 | Connettori di potenza, Accessori, Pressacavo, ottone, nichelato |
| GTIN (EAN) | 4032248725595 | |
| CPZ | 1 ST | |
| Tipo | VG 21 HQ EMV68 14-18 | Versione |
| N. d'ordine | 1016130000 | Connettori di potenza, Accessori, Pressacavo, ottone, nichelato |
| GTIN (EAN) | 4032248725601 | |
| CPZ | 1 ST | |

Versione HQ per HDC



In aggiunta alla vasta gamma di custodie, Weidmüller offre una serie di pressacavi supplementari per diversi campi applicativi. I pressacavi in ottone, plastica e acciaio inossidabile soddisfano i più diversi gradi di protezione IP per qualsiasi tipo di custodia industriale. In base alla serie di pressacavi e alla rispettiva applicazione, i pressacavi sono approvati e testati conformemente alle indicazioni VDE, UL, UR, cULus, DNV GL o EN 45545.

Dati generali per l'ordinazione

| | | |
|-------------|----------------------------|---|
| Tipo | VG 21 HQ MS68 9-13 | Versione |
| N. d'ordine | 1016090000 | Connettori di potenza, Accessori, Pressacavo, ottone, nichelato |
| GTIN (EAN) | 4032248725540 | |
| CPZ | 1 ST | |
| Tipo | VG 21 HQ MS68 11.5-15.5 | Versione |
| N. d'ordine | 1016100000 | Connettori di potenza, Accessori, Pressacavo, ottone, nichelato |
| GTIN (EAN) | 4032248725564 | |
| CPZ | 1 ST | |
| Tipo | VG 21 HQ MS68 14-18 | Versione |
| N. d'ordine | 1016110000 | Connettori di potenza, Accessori, Pressacavo, ottone, nichelato |
| GTIN (EAN) | 4032248725588 | |
| CPZ | 1 ST | |
| Tipo | VG 21 HQ MS68 17-20.5 | Versione |
| N. d'ordine | 2814780000 | Connettori di potenza, Accessori, Pressacavo, ottone, nichelato |
| GTIN (EAN) | 4064675301561 | |
| CPZ | 1 ST | |

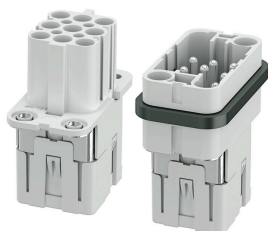
HDC HQM TOLU 1PG21 WO

Weidmüller Interface GmbH & Co. KG
 Klingenbergstraße 26
 D-32758 Detmold
 Germany

Accessori

www.weidmueller.com

8 poli



Serie HQ - Piccola nelle dimensioni, grande nelle prestazioni. I valori elettrici parlano da soli. Il livello del collegamento cavo è realizzato come contatto PUSH IN.

Conteggio poli: 5, 8

Corrente nominale: 16 A

Tensione nominale: 250 V, 500 V

Dati generali per l'ordinazione

| | | |
|-------------|----------------------------|--|
| Tipo | HDC HQ 8 FP | Versione |
| N. d'ordine | 2937350000 | HDC - Connettore, Femmina, 500 V, 16 A, Numero di poli: 8, PUSH IN |
| GTIN (EAN) | 4099986694071 | con attuatore, Dimensioni di installazione: HQ |
| CPZ | 1 ST | |
| Tipo | HDC HQ 8 MP | Versione |
| N. d'ordine | 2937360000 | HDC - Connettore, Maschio, 500 V, 16 A, Numero di poli: 8, PUSH IN |
| GTIN (EAN) | 4099986694132 | con attuatore, Dimensioni di installazione: HQ |
| CPZ | 1 ST | |