

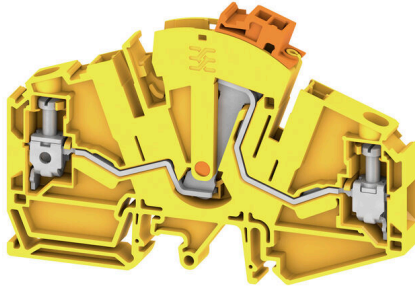
**WTTB 6 YL****Weidmüller Interface GmbH & Co. KG**

Klingenbergstraße 26

D-32758 Detmold

Germany

www.weidmueller.com



Nelle applicazioni T&D, i convertitori di corrente e di tensione sono usati principalmente per funzioni di protezione e misurazione. La nostra gamma di morsetti componibili per trasformatori di misura Klippon® Connect TTB è stata progettata per soddisfare tutti i requisiti di collegamento per queste due applicazioni critiche. Il cablaggio dei trasformatori di corrente e di tensione può essere realizzato in modo particolarmente semplice e sicuro con le nuove serie di morsettiere, anche all'interno di circuiti complessi. La prevenzione degli errori di funzionamento durante l'esercizio aumenta la disponibilità degli impianti ed estende il ciclo di vita dell'intero commutatore. Di conseguenza, i rispettivi requisiti dell'utilizzatore sono soddisfatti al massimo.

**Dati generali per l'ordinazione**

Versione	Morsettiere sezionatrice per trasformatore di misura, Collegamento a vite, 500, 30, 2
N. d'ordine	<a href="#">292654000</a>
Tipo	WTTB 6 YL
GTIN (EAN)	4099986647916
CPZ	50 Pieza

## WTTB 6 YL

Weidmüller Interface GmbH &amp; Co. KG

Klingenbergstraße 26

D-32758 Detmold

Germany

www.weidmueller.com

## Dati tecnici

## Omologazioni

ROHS Conforme

## Dimensioni e pesi

Profondità	69 mm	Profondità (pollici)	2.7165 inch
Posizione verticale	100 mm	Altezza (pollici)	3.937 inch
Larghezza	8.1 mm	Larghezza (pollici)	0.3189 inch
Peso netto	32.17 g		

## Temperature

Temperatura di magazzinaggio	-25 °C...55 °C	Temperatura d'esercizio continuo, min.	-60 °C
Temperatura d'esercizio continuo, max.	130 °C		

## Conformità ambientale del prodotto

Stato conformità RoHS	Conforme senza esenzione
REACH SVHC	No SVHC superiori a 0,1 wt%

## Altri dati tecnici

Lati aperti	destra	bloccabile	Sì
Esecuzione a prova di esplosione	No	Tipo di montaggio	TS 35, TS 32

## Conduttori allacciabili (altro collegamento)

Tipo di collegamento, ulteriore collegamento	Collegamento a vite
--	---------------------

## Dati caratteristici del sistema

Piastra terminale (necessaria)	Sì	Numero di potenziali	1
Numero di piani	1	Numero dei punti di serraggio per piano	2
Numero di potenziali per piano	1	Piani ponticellati internamente	No
Guida equipaggiata	TS 35, TS 32	Funzione N	No
Funzione PE	No	Funzione PEN	No

## Dati dei materiali

Materiale di base	Wemid	Colori	giallo
Colore elementi di azionamento	arancione	Classe d'infiammabilità UL 94	V-0

## Dati dimensionamento

Sezione di dimensionamento	6 mm <sup>2</sup>	Tensione nominale	500 V
Tensione DC nominale	500 V	Corrente nominale	30 A
Corrente con conduttore max.	30 A	Norme	IEC 60947-7-1
Resistenza di passaggio conforme a IEC 60947-7-x	0.78 mΩ	Tensione impulsiva di dimensionamento	6 kV
Potenza dissipata secondo IEC 60947-7-x	1.31 W	Classe di sovratensione	III
Grado di lordura	3		

## WTTB 6 YL

Weidmüller Interface GmbH &amp; Co. KG

Klingenbergstraße 26

D-32758 Detmold

Germany

www.weidmueller.com

## Dati tecnici

## Generale

Sezione di collegamento cavo AWG, max.	AWG 8	Sezione di collegamento cavo AWG, min.	AWG 22
Norme	IEC 60947-7-1	Guida equipaggiata	TS 35, TS 32

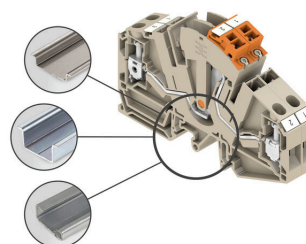
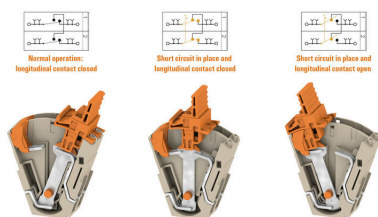
## Conduttori allacciabili (collegamento di dimensionamento)

Calibro a norma 60 947-1	A4	Sezione di collegamento cavo AWG, max.	AWG 8
Direzione di collegamento	laterale	Coppia di serraggio, max.	1.6 Nm
Coppia di serraggio, min.	0.8 Nm	Lunghezza di spellatura	12 mm
Tipo di collegamento	Collegamento a vite	Numero di collegamenti	2
Campo di sezioni, max.	10 mm <sup>2</sup>	Campo di sezioni, min.	0.5 mm <sup>2</sup>
Vite di serraggio	M 3,5	Dimensione lama	0,8 x 4,0 mm
Sezione di collegamento cavo AWG, min.	AWG 22	Sezione di collegamento cavo, flessibile con terminali DIN 46228/4, max.	6 mm <sup>2</sup>
Sezione di collegamento cavo, flessibile con terminali DIN 46228/4, min.	0.5 mm <sup>2</sup>	Sezione di collegamento cavo, flessibile con terminali DIN 46228/1, max.	6 mm <sup>2</sup>
Sezione di collegamento cavo, flessibile con terminali DIN 46228/1, min.	0.5 mm <sup>2</sup>	Sezione di collegamento cavo, flessibile, max.	10 mm <sup>2</sup>
Sezione di collegamento cavo, flessibile, min.	0.5 mm <sup>2</sup>	Sezione di collegamento, semirigida, max.	10 mm <sup>2</sup>
Sezione di collegamento, semirigida, min.	0.5 mm <sup>2</sup>	Sezione di collegamento cavo, nucleo rigido, max.	10 mm <sup>2</sup>
Sezione di collegamento cavo, nucleo rigido, min.	0.5 mm <sup>2</sup>		

## Classificazioni

ETIM 8.0	EC000902	ETIM 9.0	EC000902
ETIM 10.0	EC000902	ECLASS 14.0	27-25-01-09
ECLASS 15.0	27-25-01-09		

Disegni



### Accessori



Gli accessori completi della gamma TTB Klippon® Connect sono perfettamente allineati fino all'ultimo dettaglio. Ciò facilita il montaggio rispettando le norme richieste. Tutti i componenti rilevanti per la funzione e la sicurezza sono collegati in modo vincolante alla morsettiera. Questo aumenta l'affidabilità dei circuiti dei convertitori di corrente e tensione durante i lavori di installazione e manutenzione.

### Dati generali per l'ordinazione

Tipo	TS TTB 6 BK	Versione
N. d'ordine	<a href="#">2710520000</a>	Pres a (Morsetto), Profondità di innesto: 11.5 mm, Profondità: 51.3 mm
GTIN (EAN)	4050118881080	
CPZ	48 ST	
Tipo	TS TTB 6 BL	Versione
N. d'ordine	<a href="#">2710480000</a>	Pres a (Morsetto), Profondità di innesto: 11.5 mm, Profondità: 51.3 mm
GTIN (EAN)	4050118880656	
CPZ	48 ST	
Tipo	TS TTB 6 BR	Versione
N. d'ordine	<a href="#">2715540000</a>	Pres a (Morsetto), Profondità di innesto: 11.5 mm, Profondità: 51.3 mm
GTIN (EAN)	4050118769609	
CPZ	48 ST	
Tipo	TS TTB 6 GN	Versione
N. d'ordine	<a href="#">2710490000</a>	Pres a (Morsetto), Profondità di innesto: 11.5 mm, Profondità: 51.3 mm
GTIN (EAN)	4050118880953	
CPZ	48 ST	
Tipo	TS TTB 6 OR	Versione
N. d'ordine	<a href="#">2710470000</a>	Pres a (Morsetto), Profondità di innesto: 11.5 mm, Profondità: 51.3 mm
GTIN (EAN)	4050118880649	
CPZ	48 ST	
Tipo	TS TTB 6 RD	Versione
N. d'ordine	<a href="#">2710510000</a>	Pres a (Morsetto), Profondità di innesto: 11.5 mm, Profondità: 51.3 mm
GTIN (EAN)	4050118881073	
CPZ	48 ST	
Tipo	TS TTB 6 VT	Versione
N. d'ordine	<a href="#">2710530000</a>	Pres a (Morsetto), Profondità di innesto: 11.5 mm, 0.00 mm, Profondità: 51.3 mm
GTIN (EAN)	4050118881097	
CPZ	48 ST	
Tipo	TS TTB 6 WT	Versione
N. d'ordine	<a href="#">2817250000</a>	Pres a (Morsetto), Profondità di innesto: 11.5 mm, Profondità: 51.3 mm
GTIN (EAN)	4064675322566	
CPZ	48 ST	
Tipo	TS TTB 6 YL	Versione
N. d'ordine	<a href="#">2710500000</a>	Pres a (Morsetto), Profondità di innesto: 11.5 mm, Profondità: 51.3 mm
GTIN (EAN)	4050118881066	
CPZ	48 ST	
Tipo	SL TTB 6	Versione
N. d'ordine	<a href="#">2710220000</a>	Dispositivo di blocco (Morsetto), PA 66/6, rosso
GTIN (EAN)	4050118893311	
CPZ	50 ST	

## WTTB 6 YL

**Weidmüller Interface GmbH & Co. KG**  
 Klingenbergstraße 26  
 D-32758 Detmold  
 Germany

www.weidmueller.com

### Accessori

Tipo	LL TTB 6/1	Versione
N. d'ordine	<a href="#">2710230000</a>	Leva di bloccaggio (Morsetto)
GTIN (EAN)	4050118847925	
CPZ	50 ST	
Tipo	LL TTB 6/1 BK	Versione
N. d'ordine	<a href="#">2710280000</a>	Leva di bloccaggio (Morsetto)
GTIN (EAN)	4050118847963	
CPZ	50 ST	
Tipo	LL TTB 6/1 BL	Versione
N. d'ordine	<a href="#">2710240000</a>	Leva di bloccaggio (Morsetto)
GTIN (EAN)	4050118847918	
CPZ	50 ST	
Tipo	LL TTB 6/1 BR	Versione
N. d'ordine	<a href="#">2762590000</a>	Leva di bloccaggio (Morsetto)
GTIN (EAN)	4064675018377	
CPZ	50 ST	
Tipo	LL TTB 6/1 GN	Versione
N. d'ordine	<a href="#">2710250000</a>	Leva di bloccaggio (Morsetto)
GTIN (EAN)	4050118847949	
CPZ	50 ST	
Tipo	LL TTB 6/1 RD	Versione
N. d'ordine	<a href="#">2710270000</a>	Leva di bloccaggio (Morsetto)
GTIN (EAN)	4050118847956	
CPZ	50 ST	
Tipo	LL TTB 6/1 VT	Versione
N. d'ordine	<a href="#">2710290000</a>	Leva di bloccaggio (Morsetto)
GTIN (EAN)	4050118847970	
CPZ	50 ST	
Tipo	LL TTB 6/1 WT	Versione
N. d'ordine	<a href="#">2817220000</a>	Leva di bloccaggio (Morsetto)
GTIN (EAN)	4064675322535	
CPZ	50 ST	
Tipo	LL TTB 6/1 YL	Versione
N. d'ordine	<a href="#">2710260000</a>	Leva di bloccaggio (Morsetto)
GTIN (EAN)	4050118893335	
CPZ	50 ST	
Tipo	LL TTB 6/2	Versione
N. d'ordine	<a href="#">2710300000</a>	Leva di bloccaggio (Morsetto)
GTIN (EAN)	4050118848243	
CPZ	50 ST	
Tipo	LL TTB 6/2 BK	Versione
N. d'ordine	<a href="#">2710350000</a>	Leva di bloccaggio (Morsetto)
GTIN (EAN)	4050118848274	
CPZ	50 ST	
Tipo	LL TTB 6/2 BL	Versione
N. d'ordine	<a href="#">2710310000</a>	Leva di bloccaggio (Morsetto)
GTIN (EAN)	4050118848250	
CPZ	50 ST	
Tipo	LL TTB 6/2 BR	Versione
N. d'ordine	<a href="#">2762600000</a>	Leva di bloccaggio (Morsetto)
GTIN (EAN)	4064675018384	
CPZ	50 ST	

## WTTB 6 YL

**Weidmüller Interface GmbH & Co. KG**

Klingenbergstraße 26

D-32758 Detmold

Germany

www.weidmueller.com

## Accessori

Tipo	LL TTB 6/2 CM	Versione
N. d'ordine	<a href="#">2710370000</a>	Leva di bloccaggio (Morsetto)
GTIN (EAN)	4064675012092	
CPZ	50 ST	
Tipo	LL TTB 6/2 CM BK	Versione
N. d'ordine	<a href="#">2710420000</a>	Leva di bloccaggio (Morsetto)
GTIN (EAN)	4064675012641	
CPZ	50 ST	
Tipo	LL TTB 6/2 CM BL	Versione
N. d'ordine	<a href="#">2710380000</a>	Leva di bloccaggio (Morsetto)
GTIN (EAN)	4064675012603	
CPZ	50 ST	
Tipo	LL TTB 6/2 CM BR	Versione
N. d'ordine	<a href="#">2762610000</a>	Leva di bloccaggio (Morsetto)
GTIN (EAN)	4064675018391	
CPZ	50 ST	
Tipo	LL TTB 6/2 CM GN	Versione
N. d'ordine	<a href="#">2710390000</a>	Leva di bloccaggio (Morsetto)
GTIN (EAN)	4064675012610	
CPZ	50 ST	
Tipo	LL TTB 6/2 CM RD	Versione
N. d'ordine	<a href="#">2710410000</a>	Leva di bloccaggio (Morsetto)
GTIN (EAN)	4064675012634	
CPZ	50 ST	
Tipo	LL TTB 6/2 CM VT	Versione
N. d'ordine	<a href="#">2710430000</a>	Leva di bloccaggio (Morsetto)
GTIN (EAN)	4064675012658	
CPZ	50 ST	
Tipo	LL TTB 6/2 CM WT	Versione
N. d'ordine	<a href="#">2817240000</a>	Leva di bloccaggio (Morsetto)
GTIN (EAN)	4064675322559	
CPZ	50 ST	
Tipo	LL TTB 6/2 CM YL	Versione
N. d'ordine	<a href="#">2710400000</a>	Leva di bloccaggio (Morsetto)
GTIN (EAN)	4064675012627	
CPZ	50 ST	
Tipo	LL TTB 6/2 GN	Versione
N. d'ordine	<a href="#">2710320000</a>	Leva di bloccaggio (Morsetto)
GTIN (EAN)	4050118848328	
CPZ	50 ST	
Tipo	LL TTB 6/2 RD	Versione
N. d'ordine	<a href="#">2710340000</a>	Leva di bloccaggio (Morsetto)
GTIN (EAN)	4050118848281	
CPZ	50 ST	
Tipo	LL TTB 6/2 VT	Versione
N. d'ordine	<a href="#">2710360000</a>	Leva di bloccaggio (Morsetto)
GTIN (EAN)	4050118848267	
CPZ	50 ST	
Tipo	LL TTB 6/2 WT	Versione
N. d'ordine	<a href="#">2817230000</a>	Leva di bloccaggio (Morsetto)
GTIN (EAN)	4064675322542	
CPZ	50 ST	

## WTTB 6 YL

**Weidmüller Interface GmbH & Co. KG**

Klingenbergstraße 26  
D-32758 Detmold  
Germany

www.weidmueller.com

## Accessori

Tipo	LL TTB 6/2 YL	Versione
N. d'ordine	<a href="#">2710330000</a>	Leva di bloccaggio (Morsetto)
GTIN (EAN)	4050118848311	
CPZ	50 ST	
Tipo	LL TTB 6/3	Versione
N. d'ordine	<a href="#">2710440000</a>	Leva di bloccaggio (Morsetto)
GTIN (EAN)	4050118848236	
CPZ	50 ST	
Tipo	LL TTB 6/3 CM	Versione
N. d'ordine	<a href="#">2726100000</a>	Leva di bloccaggio (Morsetto)
GTIN (EAN)	4064675012665	
CPZ	50 ST	
Tipo	LL TTB 6/4	Versione
N. d'ordine	<a href="#">2710450000</a>	Leva di bloccaggio (Morsetto)
GTIN (EAN)	4050118848229	
CPZ	25 ST	
Tipo	LL TTB 6/4 CM	Versione
N. d'ordine	<a href="#">2726110000</a>	Leva di bloccaggio (Morsetto)
GTIN (EAN)	4064675012672	
CPZ	50 ST	
Tipo	LL TTB 6/6	Versione
N. d'ordine	<a href="#">2710460000</a>	Leva di bloccaggio (Morsetto)
GTIN (EAN)	4050118848212	
CPZ	10 ST	

## Piastre terminali e piastre divisorie



Le piastre divisorie e le piastre terminali sono accessori essenziali per le morsettiere. Le piastre divisorie offrono una separazione ottica ed elettrica dei diversi potenziali e gruppi funzionali, aumentando la sicurezza e garantendo una struttura chiara all'interno del quadro elettrico. Le piastre terminali chiudono la fila di morsettiere sui lati, proteggono dal contatto con le parti sotto tensione e assicurano una finitura pulita e stabile. Entrambi i componenti sono perfettamente compatibili con le rispettive serie di morsettiere Weidmüller, contribuendo così a un cablaggio sicuro, conforme e professionale.

## Dati generali per l'ordinazione

Tipo	EP TTB 6	Versione
N. d'ordine	<a href="#">2710170000</a>	Serie A, Terminale
GTIN (EAN)	4050118822229	
CPZ	20 ST	

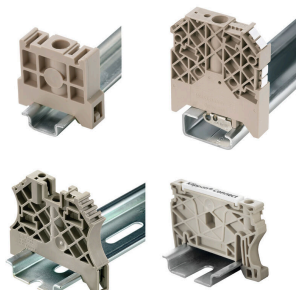
## WTTB 6 YL

**Weidmüller Interface GmbH & Co. KG**  
 Klingenbergstraße 26  
 D-32758 Detmold  
 Germany

www.weidmueller.com

## Accessori

### Terminale di fissaggio



Per garantire un posizionamento sicuro e durevole sulla guida di supporto ed evitare uno spostamento, Weidmüller fornisce terminali di fissaggio. Sono disponibili esecuzioni con vite e senza vite. Sui terminali di fissaggio è possibile applicare delle siglature, anche per cartellini di gruppo, oltre che alloggiare le spine di prova.

### Dati generali per l'ordinazione

Tipo	AEB 35 SCL/1 V0	Versione
N. d'ordine	<a href="#">2661280000</a>	Serie A, Terminale di fissaggio
GTIN (EAN)	4050118702163	
CPZ	20 ST	
Tipo	AEB 35 SCL/1 V0 BK	Versione
N. d'ordine	<a href="#">2661300000</a>	Serie A, Terminale di fissaggio
GTIN (EAN)	4050118702187	
CPZ	20 ST	
Tipo	AEB 35 SCL/1 V0 GY	Versione
N. d'ordine	<a href="#">2661290000</a>	Serie A, Terminale di fissaggio
GTIN (EAN)	4050118702170	
CPZ	20 ST	

### Accessori



Gli accessori completi della gamma TTB Klippon® Connect sono perfettamente allineati fino all'ultimo dettaglio. Ciò facilita il montaggio rispettando le norme richieste. Tutti i componenti rilevanti per la funzione e la sicurezza sono collegati in modo vincolante alla morsettiera. Questo aumenta l'affidabilità dei circuiti dei convertitori di corrente e tensione durante i lavori di installazione e manutenzione.

### Dati generali per l'ordinazione

Tipo	SCCB TTB 6/2	Versione
N. d'ordine	<a href="#">2710190000</a>	Collegamento trasversale (Morsetto), innestato, arancione, 30 A,
GTIN (EAN)	4050118847987	Numero di poli: 2, Passo in mm (P): 8.10, Isolato: Sì, Larghezza: 16
CPZ	25 ST	mm
Tipo	SCCB TTB 6/3	Versione
N. d'ordine	<a href="#">2710200000</a>	Collegamento trasversale (Morsetto), innestato, arancione, 30 A,
GTIN (EAN)	4050118847994	Numero di poli: 3, Passo in mm (P): 8.10, Isolato: Sì, Larghezza: 24.1
CPZ	25 ST	mm
Tipo	SCCB TTB 6/4	Versione
N. d'ordine	<a href="#">2710210000</a>	Collegamento trasversale (Morsetto), innestato, arancione, 30 A,
GTIN (EAN)	4050118848007	Numero di poli: 4, Passo in mm (P): 8.10, Isolato: Sì, Larghezza: 32.2
CPZ	25 ST	mm

## WTTB 6 YL

**Weidmüller Interface GmbH & Co. KG**  
 Klingenbergstraße 26  
 D-32758 Detmold  
 Germany

## Accessori

www.weidmueller.com

### Collegamenti trasversali



La distribuzione o la moltiplicazione di un potenziale alle morsettiere adiacenti è realizzata tramite una connessione incrociata. Un ulteriore sforzo di cablaggio può essere facilmente evitato. Anche se i poli sono interrotti, l'affidabilità dei contatti nelle morsettiere è garantita. Il nostro portafoglio offre sistemi di connessione incrociata inseribili e avvitabili per morsettiere modulari.

### Dati generali per l'ordinazione

Tipo	ZQV 6N/10	Versione
N. d'ordine	<a href="#">2733970000</a>	Collegamento trasversale (Morsetto), innestato, arancione, 41 A,
GTIN (EAN)	4064675066811	Numero di poli: 10, Passo in mm (P): 8.00, Isolato: Sì, Larghezza: 78.5
CPZ	20 ST	mm
Tipo	ZQV 6N/6	Versione
N. d'ordine	<a href="#">2733950000</a>	Collegamento trasversale (Morsetto), innestato, arancione, 41 A,
GTIN (EAN)	4064675066699	Numero di poli: 6, Passo in mm (P): 8.00, Isolato: Sì, Larghezza: 46.1
CPZ	20 ST	mm
Tipo	ZQV 6N/7	Versione
N. d'ordine	<a href="#">2733960000</a>	Collegamento trasversale (Morsetto), innestato, arancione, 41 A,
GTIN (EAN)	4064675066804	Numero di poli: 7, Passo in mm (P): 8.00, Isolato: Sì, Larghezza: 54.2
CPZ	20 ST	mm

### Accessori



Gli accessori completi della gamma TTB Klippon® Connect sono perfettamente allineati fino all'ultimo dettaglio. Ciò facilita il montaggio rispettando le norme richieste. Tutti i componenti rilevanti per la funzione e la sicurezza sono collegati in modo vincolante alla morsettiera. Questo aumenta l'affidabilità dei circuiti dei convertitori di corrente e tensione durante i lavori di installazione e manutenzione.

### Dati generali per l'ordinazione

Tipo	CH TTB	Versione
N. d'ordine	<a href="#">2710130000</a>	Calotta di copertura (morsetto)
GTIN (EAN)	4064675021155	
CPZ	1 ST	
Tipo	CP TTB	Versione
N. d'ordine	<a href="#">2710140000</a>	Calotta di copertura (morsetto)
GTIN (EAN)	4064675014171	
CPZ	10 ST	
Tipo	CS TTB	Versione
N. d'ordine	<a href="#">2710150000</a>	Serie A, Terminale di fissaggio
GTIN (EAN)	4064675021148	
CPZ	10 ST	

## WTTB 6 YL

Weidmüller Interface GmbH &amp; Co. KG

Klingenbergstraße 26

D-32758 Detmold

Germany

## Accessori

www.weidmueller.com

## DEK 5/8



## WS/ DEK

I marcatori per morsetti MultiMark utilizzano un innovativo materiale realizzato con 2 componenti. Il profilo rigido della base del marcatore si fissa saldamente nel connettore. La finitura superficiale elastica rende il marcatore semplice da installare. Questa combinazione di materiali, permette alle strisce di essere allungate per adattarsi alle leggere variazioni dimensionali che tendono a sommarsi, specialmente con i morsetti componibili più lunghi. Un ulteriore vantaggio è l'eccellente stampabilità del materiale superficiale, che garantisce un'etichettatura resistente e durevole. Grazie alla risoluzione di stampa di 300 dpi si ottengono scritte molto leggibili.

## I vantaggi di MultiMark

- Compatibile con i morsetti componibili Weidmüller.
- Tenuta forte e stampa di lunga durata
- Le strisce continue permettono di risparmiare sui tempi di installazione
- Semplice da installare grazie all'innovativo materiale composito
- Etichetta ampia per una leggibilità ottimale
- Elevata flessibilità grazie all'indipendenza del produttore

## Dati generali per l'ordinazione

Tipo	DEK-A 5/8 MM WS	Versione	
N. d'ordine	<a href="#">2448860000</a>	Dekafix, Terminal marker, 5 x 8.1 mm, Weidmueller, bianco	
GTIN (EAN)	4050118462968		
CPZ	500 ST		

## Blank



Il marcatore dekafix (DEK) è il marcatore universale per tutte le clip e connettori ad innesto, oltre che per i sottogruppi elettronici. Questo sistema è ideale per le brevi sequenze di numeri e comprende un'ampia gamma di marcatori prestampati.

Montaggio a strisce per un fissaggio veloce in una sola operazione. La stampa è facilmente leggibile, ad alto contrasto e disponibile in varie larghezze.

- Ampia scelta di marcatori pronti all'uso
- Montaggio a strisce per un fissaggio veloce
- Marcatori per l'identificazione delle connessioni, adatti a tutti i morsetti Weidmüller
- Disponibili nel formato neutro MultiCard o con stampa standard Per simboli speciali: Si prega di inviarci un file del nostro software di siglatura M-Print PRO o M-Print PRO Online (senza installazione) per le vostre specifiche di siglatura.

## Dati generali per l'ordinazione

Tipo	DEK 5/8-11.5 MC NE WS	Versione	
N. d'ordine	<a href="#">1341630000</a>	Dekafix, Terminal marker, 5 x 8 mm, Passo in mm (P): 8.00	
GTIN (EAN)	4050118145946	Weidmueller, bianco	
CPZ	500 ST		

## Collegamenti trasversali



La distribuzione o la moltiplicazione di un potenziale alle morsettiere adiacenti è realizzata tramite una connessione incrociata. Un ulteriore sforzo di cablaggio può essere facilmente evitato. Anche se i poli sono interrotti, l'affidabilità dei contatti nelle morsettiere è garantita. Il nostro portafoglio offre sistemi di connessione incrociata inseribili e avvitabili per morsettiere modulari.

## Dati generali per l'ordinazione

Tipo	ZQV 6N/10 BL	Versione
N. d'ordine	<a href="#">2786910000</a>	Collegamento trasversale (Morsetto), innestato, blu, 41 A, Numero di
GTIN (EAN)	4064675064602	poli: 10, Passo in mm (P): 8.00, Isolato: Sì, Larghezza: 78.5 mm
CPZ	20 ST	
Tipo	ZQV 6N/2	Versione
N. d'ordine	<a href="#">1985740000</a>	Collegamento trasversale (Morsetto), innestato, arancione, 41 A,
GTIN (EAN)	4050118370362	Numero di poli: 2, Passo in mm (P): 8.00, Isolato: Sì, Larghezza: 13.7
CPZ	60 ST	mm
Tipo	ZQV 6N/3	Versione
N. d'ordine	<a href="#">1985760000</a>	Collegamento trasversale (Morsetto), innestato, arancione, 41 A,
GTIN (EAN)	4050118370263	Numero di poli: 3, Passo in mm (P): 8.00, Isolato: Sì, Larghezza: 21.8
CPZ	60 ST	mm
Tipo	ZQV 6N/3 BL	Versione
N. d'ordine	<a href="#">1985840000</a>	Collegamento trasversale (Morsetto), innestato, blu, 41 A, Numero di
GTIN (EAN)	4050118370379	poli: 3, Passo in mm (P): 8.00, Isolato: Sì, Larghezza: 21.8 mm
CPZ	60 ST	
Tipo	ZQV 6N/4	Versione
N. d'ordine	<a href="#">1985780000</a>	Collegamento trasversale (Morsetto), innestato, arancione, 41 A,
GTIN (EAN)	4050118370287	Numero di poli: 4, Passo in mm (P): 8.00, Isolato: Sì, Larghezza: 29.9
CPZ	60 ST	mm
Tipo	ZQV 6N/4 BL	Versione
N. d'ordine	<a href="#">1985850000</a>	Collegamento trasversale (Morsetto), innestato, blu, 41 A, Numero di
GTIN (EAN)	4050118370447	poli: 4, Passo in mm (P): 8.00, Isolato: Sì, Larghezza: 29.9 mm
CPZ	60 ST	
Tipo	ZQV 6N/6 BL	Versione
N. d'ordine	<a href="#">2786890000</a>	Collegamento trasversale (Morsetto), innestato, blu, 41 A, Numero di
GTIN (EAN)	4064675064572	poli: 6, Passo in mm (P): 8.00, Isolato: Sì, Larghezza: 46.1 mm
CPZ	20 ST	
Tipo	ZQV 6N/7 BL	Versione
N. d'ordine	<a href="#">2786900000</a>	Collegamento trasversale (Morsetto), innestato, blu, 41 A, Numero di
GTIN (EAN)	4064675064596	poli: 7, Passo in mm (P): 8.00, Isolato: Sì, Larghezza: 54.2 mm
CPZ	20 ST	