

PVN DC 3IF 30 2MPP SW SPD1R EVO 10

Weidmüller Interface GmbH & Co. KG
 Klingenbergstraße 26
 D-32758 Detmold
 Germany

www.weidmuller.com



I combiner box fotovoltaici successivi per inverter con 1-12 tracker MPP sono utilizzati per proteggere il lato DC di un sistema fotovoltaico. I combiner box proteggono l'inverter dalle sovratensioni e sono quindi conformi alla direttiva europea CLC/TS 51643-32. Inoltre, questi prodotti offrono la possibilità di proteggere il sistema dalle correnti invertite e di combinare stringhe per garantire un risparmio di cavi durante l'installazione.

Dati generali per l'ordinazione

| | |
|-------------|---|
| Versione | Fotovoltaico, Quadro di stringa, PV Next, 1100 V, 2 MPP, 3 ingressi / 3 uscite per MPPT, Protezione contro le sovratensioni I / II, Interruttore sezionatore, MC4-Evo 2 |
| N. d'ordine | 2925860000 |
| Tipo | PVN DC 3IF 30 2MPP SW SPD1R EVO 10 |
| GTIN (EAN) | 4099986642089 |
| CPZ | 1 Pieza |

PVN DC 3IF 30 2MPP SW SPD1R EVO 10

Weidmüller Interface GmbH & Co. KG
Klingenbergstraße 26
D-32758 Detmold
Germany

www.weidmueller.com

Dati tecnici

Omologazioni

Omologazioni



ROHS Conforme

Dimensioni e pesi

| | | | |
|--------------------------------------|--------------|----------------------|-------------|
| Profondità | 172 mm | Profondità (pollici) | 6.7716 inch |
| Profondità con componenti aggiuntivi | 172 mm | Posizione verticale | 340 mm |
| Altezza (pollici) | 13.3858 inch | Larghezza | 600 mm |
| Larghezza (pollici) | 23.622 inch | Peso netto | 6981 g |

Temperature

| | | | |
|----------------------|----------------|---------|-----------------------------|
| Temperatura ambiente | -40 °C...45 °C | Umidità | da 5 a 95% (senza condensa) |
|----------------------|----------------|---------|-----------------------------|

Conformità ambientale del prodotto

| | |
|--------------------------------------|--------------------------------------|
| Stato conformità RoHS | Conforme con esenzione |
| Esenzione RoHS (se applicabile/nota) | 6c |
| REACH SVHC | Lead 7439-92-1 |
| SCIP | bdab5698-6a20-4370-8e28-8810d882d01a |

Monitoraggio fascio di cavi DC

| | |
|--------------------------|-----------------|
| Funzione di monitoraggio | Non controllato |
|--------------------------|-----------------|

Incluso nella fornitura

| | | |
|-------------------|----------|-----------------------|
| Accessori inclusi | Articolo | Piedini di montaggio |
| | Quantità | 4 |
| | Articolo | Tappi a tenuta stagna |
| | Quantità | 1 |

Approvazioni e norme

| | |
|--------------|------------------------------|
| Approvazioni | IEC 61439-2, EN 61439-2:2020 |
|--------------|------------------------------|

Garanzia

| | |
|---------|--------|
| Periodo | 5 anni |
|---------|--------|

Caratteristiche elettriche

| | | |
|--|-----------------------------|---------|
| Tensione DC nominale | 1000 V | |
| Resistenza di corrente nominale di breve durata | Corrente di dimensionamento | 56.25 A |
| Corrente per punto di massima potenza, 45 A max. | | |
| Corrente DC nominale per collegamento | Corrente per stringa, max. | 45.00 A |

PVN DC 3IF 30 2MPP SW SPD1R EVO 10

Weidmüller Interface GmbH & Co. KG
 Klingenbergstraße 26
 D-32758 Detmold
 Germany

www.weidmueller.com

Dati tecnici
Custodie

| | | | |
|----------------------------------|---------------------------------|----------------------|--|
| Copertura | rimovibile | Materiale isolante | Poliestere rinforzato con fibra di vetro, policarbonato, policarbonato |
| Tipo di montaggio | Montaggio a muro | Resistenza agli urti | IK08 in conformità alla norma IEC 62208, IK10 in conformità alla norma IEC 62262 |
| Fissaggio della custodia | Tramite piedini di montaggio | Classe di protezione | II |
| Stringa per tipo di collegamento | Spina di collegamento MC4-Evo 2 | | |

Dati generali

| | | | |
|------------------------|---|---------------------|------|
| Norme | EN 61643-31, IEC 61439-2 ed 3.0 | Grado di protezione | IP65 |
| Luogo di installazione | Area esterna protetta (terrestre e marittima) | | |

Ingressi

| | | | |
|---|---|--|------------------------------|
| Inserto portafusibile | 10 x 38 mm | | |
| Poli fusi di stringa | +/- | | |
| Collegamento fusibile standard | gPV (EN 60269-6) | | |
| Quantità di punti di massima potenza (MPP) | 2 | | |
| Connettore di massa funzionale | Ingresso cavo | Numero di ingressi cavo | 1 |
| | | Diametro del cavo, min. | 5 mm |
| | | Diametro del cavo, max. | 10 mm |
| | Collegamento cavo | Pressacavo | M 16 |
| | | Tipo di collegamento | PUSH IN con attuatore |
| | | Flessibile, max. H05(07) V-K con terminale, DIN 46228 pt 1, max. | 16 mm ² |
| Ingresso DC + & - | Collegamento cavo | Tipo di collegamento | Stäubli MC4-Evo 2 connettore |
| | | Sezione del conduttore, min. | 4 mm ² |
| | | Sezione del conduttore, max. | 6 mm ² |
| Tipo di fusibile | Portafusibile vuoto | | |
| Fuses | Sì | | |
| Numero massimo di ingressi DC | per Maximum Power Point 3 ingressi collegati in parallelo | | |
| Numero di ingressi stringa per MPP | ≤ 3 | | |
| Contatto ausiliario di protezione contro le sovratensioni | Ingresso cavo | Numero di ingressi cavo | 1 |
| | | Diametro del cavo, min. | 5 mm |
| | | Diametro del cavo, max. | 10 mm |
| | Collegamento cavo | Pressacavo | M 16 |
| | | Tipo di collegamento | PUSH IN con attuatore |
| | | Flessibile, max. H05(07) V-K | 1.5 mm ² |

PVN DC 3IF 30 2MPP SW SPD1R EVO 10

Weidmüller Interface GmbH & Co. KG

Klingenbergstraße 26

D-32758 Detmold

Germany

www.weidmueller.com

Dati tecnici

| | | |
|--------------------|---|--|
| | | con terminale, DIN 1.5 mm ² 46228 pt 1, max. |
| Numero di ingressi | 6 | |

Protezione contro le sovratensioni lato DC

| | | | |
|--|---------------------------------|---|--------------------|
| Norme | EN 61643-31, IEC 61439-2 ed 3.0 | Corrente di prova da fulmine limp (10/350 µs) | 6.25 kA |
| Corrente di dispersione max. (8/20 µs) | 40 kA | Livello di protezione Up (+/-, -/PE, +/- PE) | ≤ 3.8 kV |
| Corrente di cortocircuito ISCPV | 11000 A | Corrente di scarica totale Itotal (8/20µs) | 50 kA |
| Corrente di scarica In (8/20 µs) | 20 kA | Classe di requisiti richiesti | Tipo I/II |
| Corrente di scarica totale Itotal (10/350µs) | 6.25 kA | Livello di protezione Up (-/PE) | ≤ 3.8 kV |
| Livello di protezione Up (+/-) | ≤ 3.8 kV | Livello di protezione Up (+/PE) | ≤ 3.8 kV |
| Tensione di sistema PV, max. Ucpv | 1000 V | Protezione contro le sovratensioni lato DC | 1000 V Tipo I + II |
| Tensione d'esercizio max. continua DC modalità UCPV +/-, -/PE, +/-PE | 1100 V | | |

Uscite

| | | | |
|-----------------------------|---|------------------------------|------------------------------|
| Numero massimo di uscite DC | per Maximum Power Point 3 uscite collegate in parallelo | | |
| Uscita DC + & - | Collegamento cavo | Tipo di collegamento | Stäubli MC4-Evo 2 connettore |
| | | Sezione del conduttore, min. | 4 mm ² |
| | | Sezione del conduttore, max. | 6 mm ² |

Interruttore di interruzione caricamento DC

| | | | |
|-------------------------------------|--------|---------------------------------------|----------------------------|
| Tipo di tensione | DC | Tensione impulsiva di dimensionamento | 8 kV |
| Tensione nominale | 1000 V | Corrente nominale | 45 A |
| Numero di contatti come contatto NC | 0 | Esecuzione interruttore sezionatore | interruttore nel coperchio |
| Capacità interruttore sezionatore | DC-PV1 | Azionamento motore disponibile | No |
| Corrente nominale di cortocircuito | 1.4 kA | Numero di contatti come contatto NA | 4 |

Classificazioni

| | | | |
|-------------|-------------|-------------|-------------|
| ETIM 8.0 | EC003857 | ETIM 9.0 | EC003857 |
| ETIM 10.0 | EC003857 | ECLASS 14.0 | 22-57-02-92 |
| ECLASS 15.0 | 22-57-02-92 | | |

Testi descrittivi per l'offerta

| | |
|-------------------|---|
| Testo bando lungo | Combiner box for inverters with 2 MPP tracker, suitable for protecting the DC side of a photovoltaic system according to DIN CLC/TS 51643-32. MPP1: 3 inputs, connection via MC4-Evo 2 connector, compatible with cable type TÜV 2 Pfg1 169/08.07 / EN 50618:2063 3 outputs, connection via MC4-Evo 2 connector, compatible with cable type TÜV 2 Pfg1 169/08.07 / EN 50618:2063 |
|-------------------|---|

PVN DC 3IF 30 2MPP SW SPD1R EVO 10

Weidmüller Interface GmbH & Co. KG
Klingenbergstraße 26
D-32758 Detmold
Germany

www.weidmueller.com

Dati tecnici

MPP2:
identical to MPP1
Max. string voltage Uoc:
1000 VDC
1 class/type I + II
combined arrester with
signal contact
Fuse holders for inputs and
outputs (fuses 10x38 to be
ordered separately)
With lockable DC load
break switch for safe
separation of the string
lines according to DIN EN
IEC 60947-3
Connection of the
signal contact via M16
cable glands (Clamping
range 5-10 mmØ) max.
conductor cross-section:
1.5 mm²
Connection of the
functional earth via M16
cable glands (Clamping
range 5-10 mmØ)
Conductor cross-section: ≥
16 mm²
Protection class: IP65
All built into a glas fibre
reinforced polyester
housing. Dimensions
HxWxD: 346x600x171
mm
Approval according to low
voltage switchgear and
controlgear IEC 61439-1
and EN 61439-2

Disegni



PVN DC 3IF 30 2MPP SW SPD1R EVO 10

Weidmüller Interface GmbH & Co. KG
Klingenbergstraße 26
D-32758 Detmold
Germany

www.weidmueller.com

Accessori

Utensili da taglio



Tagliacavi per conduttori di diametro esterno fino a 8 mm, 12 mm, 14 mm e 22 mm. La speciale geometria della lama consente il taglio netto e pulito di conduttori in rame e alluminio con il minimo sforzo. I tagliacavi (da KT 8 a KT 22) sono disponibili anche con isolamento protettivo verificato VDE e GS per una tensione max. di 1.000 V a norma EN/IEC 60900.

Dati generali per l'ordinazione

| | | | |
|-------------|----------------------------|---|--|
| Tipo | KT 14 | Versione | |
| N. d'ordine | 1157820000 | Utensili da taglio, Tagliacavi utilizzabile con una sola mano | |
| GTIN (EAN) | 4032248945344 | | |
| CPZ | 1 ST | | |

Utensili



- per conduttori flessibili e rigidi con isolamento in materiale speciale
- spellatura d'alta qualità per applicazioni industriali (conforme ai requisiti richiesti nel settore del trasporto aereo)
- la forma particolare delle lame consente la spellatura di isolamenti e conduttori speciali
- lunghezza di spellatura regolabile mediante battuta
- massima flessibilità grazie alle unità di spellatura intercambiabili
- elevata precisione di ripetizione del risultato di spellatura
- nessun danneggiamento del conduttore
- elevata stabilità dell'utensile grazie alla sua lunga durata e affidabilità
- funzione di taglio integrata

Dati generali per l'ordinazione

| | | | |
|-------------|----------------------------|-----------------------|--|
| Tipo | MULTI-STRIPAX PV | Versione | |
| N. d'ordine | 1190490000 | Fotovoltaico, Inserto | |
| GTIN (EAN) | 4032248973262 | | |
| CPZ | 1 ST | | |

Cacciavite a croce, tipo Phillips



Cacciaviti SDIK PH a croce tipo Phillips, isolati VDE, DIN 7438, ISO 8764/2-PH, innesto femmina secondo ISO 8764-PH, impugnatura SoftFinish

PVN DC 3IF 30 2MPP SW SPD1R EVO 10

Weidmüller Interface GmbH & Co. KG
Klingenbergstraße 26
D-32758 Detmold
Germany

www.weidmueller.com

Accessori

Dati generali per l'ordinazione

| | | |
|-------------|----------------------------|--|
| Tipo | SDIK PH3 X 150 | Versione |
| N. d'ordine | 2749910000 | Cacciavite, Larghezza della lama (B): 3 mm, 150 mm, Spessore della lama (A): 3 |
| GTIN (EAN) | 4050118897210 | |
| CPZ | 1 ST | |

Cacciavite a lama

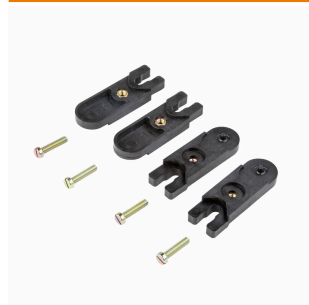


Cacciaviti SDI a croce, isolati VDE, SDI DIN 7437, ISO 2380/2, innesto femmina secondo DIN 5264, ISO 2380/1, impugnatura SoftFinish

Dati generali per l'ordinazione

| | | |
|-------------|----------------------------|---|
| Tipo | SDIS 0.6X3.5X100 | Versione |
| N. d'ordine | 2749810000 | Cacciavite, Larghezza della lama (B): 3.5 mm, Lunghezza della lama: 100 mm, Spessore della lama (A): 0.6 mm |
| GTIN (EAN) | 4050118897012 | |
| CPZ | 1 ST | |
| Tipo | SDIS 1.0X5.5X125 | Versione |
| N. d'ordine | 2749850000 | Cacciavite, Larghezza della lama (B): 5.5 mm, Lunghezza della lama: 125 mm, Spessore della lama (A): 1 mm |
| GTIN (EAN) | 4050118897050 | |
| CPZ | 1 ST | |

Flange di fissaggio esterne



Staffe di fissaggio esterne
Set di 4 pezzi

Dati generali per l'ordinazione

| | | |
|-------------|----------------------------|--|
| Tipo | MF FPC | Versione |
| N. d'ordine | 9536040000 | FPC (custodia vuota in policarbonato), Piede di montaggio, Staffe di fissaggio, Posizione verticale: 40 mm, Larghezza: 19 mm, Profondità: 35.5 mm, Materiale di base: Poliammide, poliammide 66, Grigio chiaro |
| GTIN (EAN) | 4032248009442 | |
| CPZ | 1 ST | |

PVN DC 3IF 30 2MPP SW SPD1R EVO 10

Weidmüller Interface GmbH & Co. KG
 Klingenbergstraße 26
 D-32758 Detmold
 Germany

www.weidmueller.com

Accessori

Connettori di campo PV-Stick



Semplice e veloce. Lo stesso vale per il cablaggio degli impianti fotovoltaici. I nostri pratici connettori sono facili da impugnare, anche a bassissime temperature, e possono essere collegati con estrema rapidità e facilità senza pinza crimpatrice.

Non occorrono contatti a crimpare né utensili di crimpatura, ed eviterete errori di assemblaggio. Questo connettore consente un risparmio del 50% sui tempi d'installazione, senza pregiudicare la qualità. I nuovi connettori fotovoltaici sono approvati dal TÜV e sono conformi alla norma IEC 62852.

La nostra tecnologia "SNAP IN" consente collegamenti sicuri con il minimo sforzo: è sufficiente inserire e ruotare e la corrente è disponibile!

- 1.500 V DC (DE) / 1,500 V DC (EN)
- Tecnologia a scatto SNAP IN
- Qualità standard conforme alla norma IEC 62852
- Design ergonomico, pluripremiato
- Il connettore PV più rapido disponibile in commercio
- Blocco affidabile

Dati generali per l'ordinazione

| | | |
|-------------|----------------------------|------------------------------------|
| Tipo | PV-STICK+ VPE10 | Versione |
| N. d'ordine | 1303450000 | Fotovoltaico, Inserto, Versione DC |
| GTIN (EAN) | 4050118102468 | |
| CPZ | 10 ST | |
| Tipo | PV-STICK- VPE10 | Versione |
| N. d'ordine | 1303490000 | Fotovoltaico, Inserto, Versione DC |
| GTIN (EAN) | 4050118102529 | |
| CPZ | 10 ST | |

Accessori



La calotta antipolvere "Dustcap VSSO" protegge i connettori fotovoltaici Weidmüller e i connettori tipo 4 contro la polvere e la sporcizia.

Il "SafetyClip" protegge i connettori fotovoltaici Weidmüller contro un'apertura accidentale e può essere sbloccato soltanto mediante l'uso dell'apposito utensile multifunzione.

Dati generali per l'ordinazione

| | | |
|-------------|----------------------------|----------------------------|
| Tipo | VSSO WM4 C | Versione |
| N. d'ordine | 1254870000 | Fotovoltaico, Forma piatta |
| GTIN (EAN) | 4050118047479 | |
| CPZ | 100 ST | |

PVN DC 3IF 30 2MPP SW SPD1R EVO 10

Weidmüller Interface GmbH & Co. KG
 Klingenbergstraße 26
 D-32758 Detmold
 Germany

www.weidmueller.com

Accessori

Fascette serracavo resistenti ai raggi UV

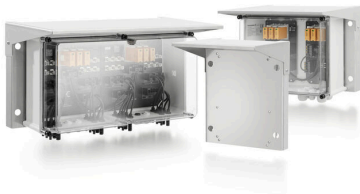


La poliammide 6.6 resiste ai raggi UV e garantisce un'eccellente durata delle nostre fascette serracavo speciali anche quando sono sottoposte a forti radiazioni UV. Eccellenti per un utilizzo permanente in ambiente esterno.

Dati generali per l'ordinazione

| | | | |
|-------------|----------------------------|--|--|
| Tipo | CB-UVR 290/4,5 BK | Versione | |
| N. d'ordine | 2659350000 | Fascette serracavo, 4,5 x 290 mm, poliammide 66, 220 N | |
| GTIN (EAN) | 4050118682816 | | |
| CPZ | 100 ST | | |

Protezione meteorologica fotovoltaica



Dati generali per l'ordinazione

| | | | |
|-------------|----------------------------|--|--|
| Tipo | PV SUNCOVER 30/60/13 SW | Versione | |
| N. d'ordine | 8000158570 | Fotovoltaico, Copertura solare, Interruttore sezionatore | |
| GTIN (EAN) | 4099987365079 | | |
| CPZ | 1 ST | | |

Cavo connettore Y



Il cavo Y viene utilizzato per il collegamento parallelo di più stringhe in un sistema fotovoltaico, ad esempio per dividere una linea di fronte a un inverter. I cavi sono disponibili in diverse varianti di collegamento.

Dati generali per l'ordinazione

| | | | |
|-------------|----------------------------|--|--|
| Tipo | PVHYW-XXW+XX06W+15 | Versione | |
| N. d'ordine | 2814180000 | Fotovoltaico, Cavo collegamento Y, 1x WM4 C Male, 2x WM4 C Female, 6mm ² , 1500 V | |
| GTIN (EAN) | 4064675298861 | | |
| CPZ | 1 ST | | |

PVN DC 3IF 30 2MPP SW SPD1R EVO 10

Weidmüller Interface GmbH & Co. KG
 Klingenbergstraße 26
 D-32758 Detmold
 Germany

www.weidmueller.com

Accessori

| | | | |
|-------------|----------------------------|--|--|
| Tipo | PVHYW+XXW-XX06W-15 | Versione | |
| N. d'ordine | 2814190000 | Fotovoltaico, Cavo collegamento Y, 1x WM4 C Female, 2x WM4 C | |
| GTIN (EAN) | 4064675298878 | Male, 6mm², 1500 V | |
| CPZ | 1 ST | | |

Sealing sets



Dati generali per l'ordinazione

| | | | |
|-------------|----------------------------|--|--|
| Tipo | BLINDPLUG SET5 7X28MM | Versione | |
| N. d'ordine | 3077670000 | Fotovoltaico, Blind plug | |
| GTIN (EAN) | 4099987081894 | | |
| CPZ | 1 ST | | |
| Tipo | BLINDPLUG SET50 7X28MM | Versione | |
| N. d'ordine | 3077650000 | Fotovoltaico, Blind plug, Accessori, Spina cieca, 50 pezzi | |
| GTIN (EAN) | 4099987081870 | | |
| CPZ | 1 ST | | |