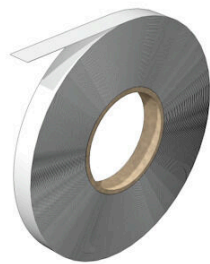


EL KSM 8.8 MM WS 30M

Weidmüller Interface GmbH & Co. KG
 Klingenbergstraße 26
 D-32758 Detmold
 Germany

www.weidmueller.com



MultiMark MultiFit

Per i connettori della concorrenza.

La superficie elastica permette una semplice installazione.

Il materiale speciale permette alle strisce di essere allungate per adattarsi alle leggere variazioni dimensionali, specialmente con i morsetti componibili più lunghi.

Grazie alla risoluzione di stampa di 300 dpi si ottengono scritte molto leggibili. I vantaggi di MultiMark

- Compatibile con i morsetti componibili Weidmüller.
- Tenuta forte e stampa di lunga durata
- Le strisce continue permettono di risparmiare sui tempi di installazione
- Semplice da installare grazie all'innovativo materiale composito
- Etichetta ampia per una leggibilità ottimale
- Elevata flessibilità grazie all'indipendenza del produttore
- Firm hold and durable printing
- Continuous strips save installation time
- Easy mounting thanks to an innovative composite material
- Large label field for optimal legibility
- High flexibility thanks to manufacturer independence
-] • Firm hold and durable printing
- Continuous strips save installation time
- Easy mounting thanks to an innovative composite material
- Large label field for optimal legibility

- High flexibility thanks to manufacturer independence

Dati generali per l'ordinazione

Versione	Terminal marker, 8.8 x , Passo in mm (P): 8.80 bianco
N. d'ordine	2922670000
Tipo	EL KSM 8.8 MM WS 30M
GTIN (EAN)	40999866 18275
CPZ	1 Pieza

EL KSM 8.8 MM WS 30M

Weidmüller Interface GmbH & Co. KG
Klingenbergstraße 26
D-32758 Detmold
Germany

www.weidmueller.com

Dati tecnici

Omologazioni

ROHS	Conforme
------	----------

Dimensioni e pesi

Profondità	0.25 mm	Profondità (pollici)	0.0098 inch
Posizione verticale	8.8 mm	Altezza (pollici)	0.3465 inch
Lunghezza	30 m	Lunghezza (pollici)	1181.1024 inch
Peso netto	92.4 g		

Conformità ambientale del prodotto

Stato conformità RoHS	Conforme senza esenzione
REACH SVHC	No SVHC superiori a 0,1 wt%

Dati generali

Orientamento della stampa	orizzontale e verticale	Tipo di stampa	Neutro
Processo di stampa	Trasferimento termico	Classe d'infiammabilità UL 94	V-2
Campo delle temperature di impiego, max.	90 °C	Campo delle temperature di impiego, min.	-50 °C
Colori	bianco	Alogeni	No
Lunghezza	30 m	Materiale di base	polipropilene
Caratteri stampati	senza		

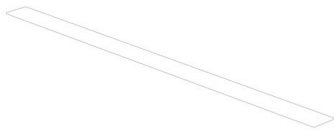
Marcatori per connettori

Passo in mm (P)	8.80 mm
-----------------	---------

Classificazioni

ETIM 8.0	EC000761	ETIM 9.0	EC000761
ETIM 10.0	EC000761	ECLASS 14.0	27-28-11-01
ECLASS 15.0	27-28-11-01		

Disegni



Accessori**Nastri a colori**

Queste stampanti forniscono eccellenti risultati di stampa grazie alla tecnica a trasferimento termico. Diversi materiali e un sistema di stampa di facile utilizzo in ambiente Windows soddisfano in modo ottimale le esigenze di siglatura.

Dati generali per l'ordinazione

Tipo	RIBBON MM-TB 25/360 SW	Versione	
N. d'ordine	2005090000	Ink ribbon	
GTIN (EAN)	4050118390216		
CPZ	1 ST		