

**SAI-04D-VPHP-2A-M12O-NAM-EX****Weidmüller Interface GmbH & Co. KG**

Klingenbergstraße 26

D-32758 Detmold

Germany

[www.weidmueller.com](http://www.weidmueller.com)

I ripartitori passivi M12 sono disponibili in tutte le forme ed esecuzioni immaginabili. Alcune versioni particolari come SAI per il settore Ex o l'ergonomico M8 sono fornite esclusivamente da Weidmüller. Questi prodotti innovativi sono protetti da molti diritti.

**Dati generali per l'ordinazione**

Versione	Versione con calotta Ex, M12, 30 V, Codificato A, LED: No, LED sensore: No, Tipo di cablaggio: Conduttore doppio
N. d'ordine	<a href="#">2921100000</a>
Tipo	SAI-04D-VPHP-2A-M12O-NAM-EX
GTIN (EAN)	4099986612778
CPZ	1 Pieza

## SAI-04D-VPHP-2A-M120-NAM-EX

**Weidmüller Interface GmbH & Co. KG**  
 Klingenbergstraße 26  
 D-32758 Detmold  
 Germany

www.weidmueller.com

## Dati tecnici

## Omologazioni

Omologazioni



## Dimensioni e pesi

Profondità	60 mm	Profondità (pollici)	2.3622 inch
Posizione verticale	61.3 mm	Altezza (pollici)	2.4134 inch
Lunghezza	102 mm	Lunghezza (pollici)	4.0157 inch
Peso netto	250 g		

## Temperature

Temperatura d'esercizio -40 - 60°C

## Conformità ambientale del prodotto

Stato conformità RoHS	Conforme con esenzione
Esenzione RoHS (se applicabile/nota)	6c
REACH SVHC	Lead 7439-92-1
SCIP	ebf89fc8-a87f-4691-b87a-dfb9921774b4

## Dati di collegamento

Tecnica di collegamento cavi	PUSH IN	Pressacavo	M 20
Campo di sezioni, min.	0.14 mm <sup>2</sup>	Campo di sezioni, max.	1.5 mm <sup>2</sup>
Sezione di collegamento cavo AWG, min.	AWG 26	Sezione di collegamento cavo AWG, max.	AWG 16
rigido, min. H05(07) V-U	0.14 mm <sup>2</sup>	rigido, max. H05(07) V-U	1.5 mm <sup>2</sup>
Flessibile, min. H05(07) V-K	0.14 mm <sup>2</sup>	Flessibile, max. H05(07) V-K	1.5 mm <sup>2</sup>
con terminale AEH con collare DIN 46 228/4, min.	0.28 mm <sup>2</sup>	con terminale AEH con collare DIN 46 228/4, max.	1 mm <sup>2</sup>
con terminale, DIN 46228 pt 1, min.	0.25 mm <sup>2</sup>	con terminale a norma DIN 46 228/1, max.	1 mm <sup>2</sup>
Uscita ripartitore	Versione con calotta Ex		

## Dati del materiale

Materiale O-Ring	FKM	Materiale base della custodia	Pocan (modulo base), Zinco pressofuso (calotta)
Colore della custodia	Nero (simile a RAL 9005)	Materiale della guarnizione della calotta	PUR espanso
Presa con vite	CuZn, nichelato	Materiale dei contatti	CuZn
Superficie dei contatti	dorata	Materiale dei portacontatti	PBT (UL 94 V0)
Materiale pressacavi	metallo		

## Dati elettrici

Tensione nominale, min.	0 V	Tensione nominale, max.	30 V
Capacità di corrente max. per slot	0.8 A	Corrente cumulativa	0.8 A
Corrente per segnale	0.8 A		

**SAI-04D-VPHP-2A-M12O-NAM-EX****Weidmüller Interface GmbH & Co. KG**

Klingenbergstraße 26

D-32758 Detmold

Germany

[www.weidmueller.com](http://www.weidmueller.com)**Dati tecnici****Dati tecnici generali**

Grado di protezione	IP66, IP67	Classe di sovratensione	III
Codifica punto di innesto	Codificato A	Numero di poli	2
Numero prese di contatto	4	Filettatura del collegamento	M12
Grado di lordura	3	Infiammabilità	V-0
Cicli di inserimento	≤ 50	LED	No
LED sensore	No		

**Nota importante**

Informazioni sul prodotto	Dotazione: <ul style="list-style-type: none"><li>• 2 cappucci di protezione M12</li><li>• 1 collegamento a vite M20x1,5</li><li>• 1 spina di tenuta M20x1.5</li><li>• 1 marcatore del dispositivo MultiCard ESG 9/17 K</li></ul>
---------------------------	--

**Classificazioni**

ETIM 8.0	EC003558	ETIM 9.0	EC003558
ETIM 10.0	EC003558	ECLASS 14.0	27-44-01-11
ECLASS 15.0	27-44-01-11		

**SAI-04D-VPHP-2A-M120-NAM-EX**

**Weidmüller Interface GmbH & Co. KG**  
Klingenbergstraße 26  
D-32758 Detmold  
Germany

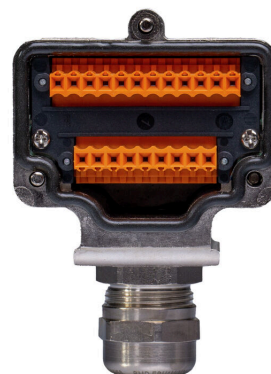
[www.weidmueller.com](http://www.weidmueller.com)

**Disegni**

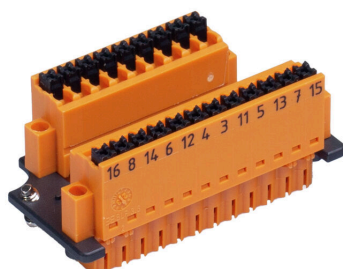
**Simile alla figura**



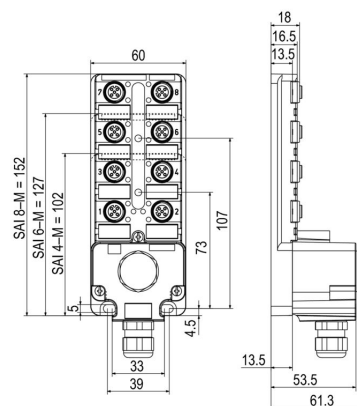
**Simile alla figura**



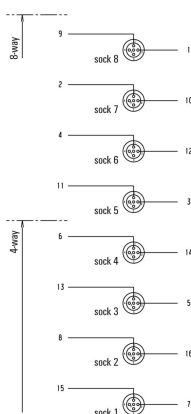
**Miscellaneous**



**Disegno quotato**



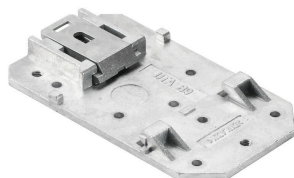
**Schema elettrico**



**SAI-04D-VPHP-2A-M12O-NAM-EX**

**Weidmüller Interface GmbH & Co. KG**  
Klingenbergstraße 26  
D-32758 Detmold  
Germany

[www.weidmueller.com](http://www.weidmueller.com)

**Accessori****Accessori**

I ripartitori passivi M12 sono disponibili in tutte le forme ed esecuzioni immaginabili. Alcune versioni particolari come SAI per il settore Ex o l'ergonomico M8 sono fornite esclusivamente da Weidmüller. Questi prodotti innovativi sono protetti da molti diritti.

**Dati generali per l'ordinazione**

Tipo	SAI-TS35 MF	Versione
N. d'ordine	<a href="#">1917400000</a>	
GTIN (EAN)	4032248551330	
CPZ	1 ST	

**M12**

Le calotte di protezione proteggono dagli influssi esterni i punti d'innesto non occupati.

**Dati generali per l'ordinazione**

Tipo	SAI-SK-M12-UNI 2029	Versione
N. d'ordine	<a href="#">2330260000</a>	Gruppi protetti, Cappuccio protettivo
GTIN (EAN)	4032248592067	
CPZ	20 ST	

## SAI-04D-VPHP-2A-M120-NAM-EX

Weidmüller Interface GmbH &amp; Co. KG

Klingenbergstraße 26

D-32758 Detmold

Germany

www.weidmueller.com

## Accessori

## neutra



ESG è il marcatore di comprovata qualità in formato MultiCard, utilizzabile su molti apparecchi conosciuti. Il risultato consiste in una siglatura per dispositivi d'alta qualità, con un aspetto nitido.

Sono disponibili diverse tipologie per dispositivi di vari produttori, come Siemens, ABB, Beckhoff e altri.

Riepilogo dei vantaggi:

- Marcatori per impiego universale, marcatori autoadesivi o ad innesto, a seconda del tipo
- Per apparecchiature allineate, ad esempio gli interruttori automatici, sono disponibili marcatori ESG da bloccare sulle guide portacartellini
- Stampa personalizzata in qualità laser secondo le indicazioni

Per simboli speciali: Si prega di inviarci un file del nostro software di siglatura M-Print PRO o M-Print PRO Online (senza installazione) per le vostre specifiche di siglatura.

## Dati generali per l'ordinazione

Tipo	ESG 9/20 MC NE WS	Versione
N. d'ordine	<a href="#">1609940000</a>	ESG, Siglatura di apparecchi x 20 mm, PA 66, Colori: bianco,
GTIN (EAN)	4008190203528	innestabile
CPZ	200 ST	

## Screwty® utensile per pressacavi con funzione di coppia



L'utensile ideale per qualsiasi applicazione Screwty® è l'utensile universale ideale per serrare tutti i comuni cavi per sensori e attuatori. Con Screwty® è possibile raggiungere facilmente anche i connettori circolari meno accessibili. I connettori possono essere allentati e serrati senza sforzo e con una semplice rotazione. Screwty® è una soluzione universale unica nel suo genere che può essere utilizzata con la maggior parte dei cavi e dei connettori, anche di altri fornitori (oltre il 90%). Screwty® è composto da un'impugnatura con il classico collegamento 1/4". Per questo può essere utilizzato per tutti i formati: per i connettori circolari M12 e M8, i connettori maschi e femmine confezionabili liberamente M12F e M8F, nonché per tutti i connettori maschio e femmina M23.

## Dati generali per l'ordinazione

Tipo	SCREWTY SET -DM	Versione
N. d'ordine	<a href="#">1920000000</a>	Cable gland tool for M8, M12 lines and connectors
GTIN (EAN)	4032248436859	
CPZ	1 ST	

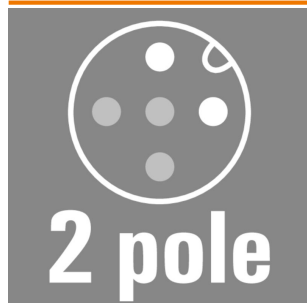
## SAI-04D-VPHP-2A-M12O-NAM-EX

**Weidmüller Interface GmbH & Co. KG**  
 Klingenbergstraße 26  
 D-32758 Detmold  
 Germany

www.weidmueller.com

## Accessori

## 2 poli, codificato A



Cavi per sensori da utilizzare nelle applicazioni Ex con circuiti elettrici a sicurezza intrinseca. Per ulteriori Informazioni si rimanda alla dichiarazione del produttore nei download dei prodotti

## Dati generali per l'ordinazione

Tipo	SAIL-M12G-2-5.OUBL	Versione
N. d'ordine	<a href="#">3107950500</a>	Cavo per sensori e attuatori, Un'extremità senza connettore,
GTIN (EAN)	4099987797801	M12, Numero di poli : 2, 5 m, Connettore maschio, diritto, Schermato:
CPZ	1 ST	No, LED: No, Materiale della guaina: PUR, Alogeni: No
Tipo	SAIL-M12BG-2-5.OUBL	Versione
N. d'ordine	<a href="#">3107940500</a>	Cavo per sensori e attuatori, Un'extremità senza connettore,
GTIN (EAN)	4099987795746	M12, Numero di poli : 2, 5 m, Connettore femmina diritto, Schermato:
CPZ	1 ST	No, LED: No, Materiale della guaina: PUR, Alogeni: No
Tipo	SAIL-M12W-2-5.OUBL	Versione
N. d'ordine	<a href="#">3107960500</a>	Cavo per sensori e attuatori, Un'extremità senza connettore,
GTIN (EAN)	4099987802215	M12, Numero di poli : 2, 5 m, Perno, 90°, Schermato: No, LED: No,
CPZ	1 ST	Materiale della guaina: PUR, Alogeni: No
Tipo	SAIL-M12GM12G-2-5.OUBL	Versione
N. d'ordine	<a href="#">2955200500</a>	Cavo per sensori e attuatori, Linea di collegamento, M12, Numero di
GTIN (EAN)	4099987802819	poli : 2, 5 m, maschio, diritto - femmina, diritto, Schermato: No, LED:
CPZ	1 ST	No, Materiale della guaina: PUR, Alogeni: No