

IE-SW-BLB-05-4TX-1FESFP

Weidmüller Interface GmbH & Co. KG

Klingenbergstraße 26

D-32758 Detmold

Germany

www.weidmueller.com



Funzioni degli interruttori della serie BasicLine B

- Supporto della comunicazione in tempo reale, ad esempio nelle reti PROFINET, grazie alla funzionalità "Qualità del servizio" e "Bloccaggio frame LLDP" – "Classe di conformità PROFINET A"
- Grande numero di certificazioni per soddisfare qualsiasi esigenza di influenze meccaniche e EMC, ideale per aree di applicazione come offshore, processo o mineraria
- Clip per guida DIN ottimizzato e giunti PUSH IN per un'installazione facile e veloce
- Copre le combinazioni di porta più comuni con porte RJ45 e SFP per un utilizzo flessibile
- Ingresso di alimentazione elettrica AC/DC
- La disponibilità di rete è notevolmente aumentata grazie alla Broadcast Storm Protection
- Energy Efficient Ethernet e imballaggio senza plastica

Dati generali per l'ordinazione

Versione	Switch rete, unmanaged, Fast Ethernet, Numero di porte: 4x RJ45, 1x 100BaseSFP slot, IP30, -40 °C...75 °C
N. d'ordine	2908140000
Tipo	IE-SW-BLB-05-4TX-1FESFP
GTIN (EAN)	4099986847958
CPZ	1 Pezia

Dati tecnici

Omologazioni

Omologazioni



ROHS	Conforme
UL File Number Search	Sito web UL
N° Certificato (cULus)	E141197
Certificato Nr. (cULusEX)	E223527

Dimensioni e pesi

Profondità	70 mm	Profondità (pollici)	2.7559 inch
Posizione verticale	114 mm	Altezza (pollici)	4.4882 inch
Larghezza	26 mm	Larghezza (pollici)	1.0236 inch
Peso netto	272 g		

Temperature

Temperatura di magazzino	-40 °C...85 °C	Temperatura d'esercizio	-40 °C...75 °C
Umidità	da 5 a 95% (senza condensa)		

Conformità ambientale del prodotto

Stato conformità RoHS	Conforme con esenzione		
Esenzione RoHS (se applicabile/nota)	7a, 7cl		
REACH SVHC	Lead 7439-92-1, Lead monoxide 1317-36-8		
SCIP	aa4e94ed-b5d0-4245-91e3-1adf29647214		

Caratteristiche di gestione

Filtro per traffico di rete	Quality of Service (QoS), Class of Service (CoS), Type of Service (ToS), Differentiated Services Code Point (DSCP), Filtro telaio MAC (blocco telaio LLDP)	Supporto al protocollo industriale	Dispositivo PROFINET secondo la classe di conformità A
-----------------------------	--	------------------------------------	--

Condizioni ambientali

Temperatura d'esercizio , max.	75 °C		
Temperatura d'esercizio , min.	-40 °C		
Umidità	da 5 a 95% (senza condensa)		
Temperatura di magazzino, max.	85 °C		
Temperatura di magazzino, min.	-40 °C		
Altitudine di esercizio	Altitudine, max.	2000 m	
	Testo di avviso	in conformità a UL	
	Altitudine, max.	6000 m	
	Testo di avviso	per le restrizioni, cfr. la dichiarazione produttore per l'altitudine operativa alla sezione downloads	

Dati tecnici

Garanzia

Periodo 5 anni

Interfacce

Porte in fibra di vetro	100BaseSFP-Slot	Porte RJ45	10/100BaseT(X), auto negotiation, Modalità full e half-duplex, Collegamento MDI/MDI-X automatico
Funzione commutatore DIP	QoS (on/off), Attiva/Disattiva protezione Broadcast Storm, Filtro telaio MAC (on/off), Attivare/disattivare l'Ethernet ad alta efficienza energetica IEEE 802.3az	Numero di porte	4x RJ45, 1x 100BaseSFP slot
Indicatore a LED	Power LED: PWR1, PWR2, Port LED: LNK/ACT, 10/100M (RJ45 port), LED di potenza: PWR FLT		

MTBF

MTBF	Secondo la norma	Telcordia SR-332
	Tempo di funzionamento (ore), min.	1920055 h
	Tensione d'ingresso	24 V

Omologazioni e conformità EMC

Settori a rischio di esplosione	EN IEC 60079-0, EN IEC 60079-7, UL/cUL, Class I Division 2, Groups A, B, C e D, ATEX Zona 2 Ex ec IIC T4 Gc	Caduta libera	Secondo IEC 60068-2-31
Norme EMC	EN IEC 61000-6-2, EN IEC 61000-6-4, FCC Part 15 Subpart B Class A, IEC 61000-4-2 ESD: Contact: 6 kV; Air: 8 kV, IEC 61000-4-3 RS: 80 MHz to 1 Ghz: 10 V/m, IEC 61000-4-3 RS: 1.4 GHz to 6 Ghz: 3 V/m, IEC 61000-4-4 EFT: Power: 4 kV; Signal: 2 kV, IEC 61000-4-5 Surge: Power: 2 kV; Signal: 2 kV, IEC 61000-4-6 CS: 10 Vrms, IEC 61000-4-8 PFMF: 30 A/m	Omologazione marittima	ABS, BV, DNV, LR, RINA
Vibrazione	secondo IEC 60068-2-6	Urti	secondo IEC 60068-2-27
Norma di sicurezza	UL 61010-1, UL 61010-2-201		

Proprietà dello switch

Code prioritarie	4	Dimensioni della tabella MAC	2 K
Dimensioni buffer pacchetto	768 kbit	Backplane dell'ampiezza di banda	1 Gbit/s

Dati tecnici

Tecnologia

Trasmissione dati	Store and Forward	Gestione del flusso	IEEE 802.3x per la gestione del flusso
Standard	IEEE 802.3 for 10BASE-T, IEEE 802.3x for flow control, IEEE 802.3az Energy-Efficient Ethernet, IEEE 802.1p for Class of Service / Quality of Service (CoS/QoS), IEEE 802.3u for 100BaseT(X) and 100BaseFX		

Tensione di alimentazione

Protezione contro l'inversione di polarità	Sì		
Corrente assorbita	0.07 A		
Tensione di alimentazione	12/24/48 V DC, 24 V AC, 2 ingressi ridondanti		
Protezione da sovracorrente	Sì		
collegamento	1 morsettiera a 4 poli rimovibile		
Campo alimentazione tensione	Tipo di tensione	DC	
	Tensione, min.	9 V	
	Tensione, max.	60 V	
	Tipo di tensione	AC	
	Tensione, min.	9 V	
	Tensione, max.	30 V	
Assorbimento di corrente	Tensione	24 V	
	Corrente	0.07 A	
	Tipo di tensione	DC	

Dati tecnici

Materiale base della custodia	Metallo	Tipo di montaggio	Guida DIN
Grado di protezione	IP30	Velocità	Fast Ethernet
Switch	unmanaged		

Classificazioni

ETIM 8.0	EC000734	ETIM 9.0	EC000734
ETIM 10.0	EC000734	ECLASS 14.0	19-17-04-02
ECLASS 15.0	19-17-04-02		

Ricetrasmittitore SFP (da utilizzare con interruttori delle serie Eco-, Advanced-, Substation e BasicLine B)



Presenta la serie di trasmettitori SFP

- Grande varietà di tipologie di trasmettitori per diverse velocità di trasmissione (fino a 10 Gigabit Ethernet) e distanze (fino a 60 km)
- Modelli SFP BiDi per la comunicazione via monofibra
- Semplice controllo dello stato del trasmettitore grazie al supporto del DDM (Digital Diagnostic Monitoring)
- Innestabile durante il funzionamento (hot-plug)
- Prodotto laser di classe 1; conforme a EN60825-1
- Applicabile agli switch di Eco-, Advanced- e SubstationLine

Dati generali per l'ordinazione

Tipo	IE-SFP-1FE-MM-2	Versione
N. d'ordine	2682450000	SFP Transceiver, 100 Mbps, Multimode, LC-Duplex, 4 km, -40 °C...85 °C
GTIN (EAN)	4050118692266	°C
CPZ	1 ST	
Tipo	IE-SFP-1FE-SM-30	Versione
N. d'ordine	2682460000	SFP Transceiver, 100 Mbps, Singlemode, LC-Duplex, 30 km, -40 °C...85 °C
GTIN (EAN)	4050118692259	°C...85 °C
CPZ	1 ST	
Tipo	IE-SFP-1FE-SM-60	Versione
N. d'ordine	2682470000	SFP Transceiver, 100 Mbps, Singlemode, LC-Duplex, 60 km, -40 °C...85 °C
GTIN (EAN)	4050118692242	°C...85 °C
CPZ	1 ST	

Kit per il montaggio equipaggiamento su rack 19"

- Per il montaggio di apparecchi da guida di supporto DIN su rack 19"



Dati generali per l'ordinazione

Tipo	RM-KIT	Versione
N. d'ordine	1241440000	Kit for 19"-rack mounting
GTIN (EAN)	4050118029154	
CPZ	1 ST	

IE-SW-BLB-05-4TX-1FESFP

Weidmüller Interface GmbH & Co. KG

Klingenbergstraße 26

D-32758 Detmold

Germany

www.weidmueller.com

Accessori

Kit per il montaggio a parete (BasicLine serie B)



Kit per il montaggio a parete (BasicLine serie B):

Kit per il montaggio a parete alternativo dei componenti Industrial Ethernet basati su guida DIN (tipo top-hat) BasicLine serie B.

IE-WALLMOUNT-KIT-MODEL-A per l'uso con:

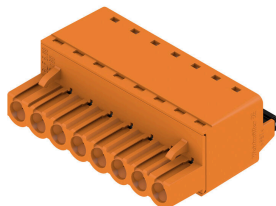
- Interruttori Industrial Ethernet dell'assortimento prodotti IE-SW- BLB05/BLB08/BLB10 IE-WALLMOUNT-KIT-MODEL-B per l'uso con:

- Interruttori Industrial Ethernet degli assortimenti prodotti IE-SW- BLB16/BLB18/BLB24

Dati generali per l'ordinazione

Tipo	IE-WALLMOUNT-KIT-MODEL-A	Versione	
N. d'ordine	3032760000	Kit for wall mounting	
GTIN (EAN)	4099986984516		
CPZ	1 ST		

BLF 5.08HC/180 SN



Affidabile come il collaudatissimo originale e innovativo nei dettagli:

la versione BLF 5.08HC PUSH IN dei connettori femmina BLZP 5.08HC si differenzia non solo per la tecnica di collegamento, ma anche per le dimensioni più compatte. L'innovativo sistema di collegamento a molla PUSH IN di Weidmüller rappresenta il futuro della connessione, semplice e senza utensili. HC = High Current (a corrente forte).

In termini di versatilità, la versione BLF 5.08HC non è inferiore alla versione usata come modello:

- 3 direzioni di uscita cavi garantite assicurano la tradizionale libertà di composizione per un design adatto al tipo di applicazione
- 4 versioni a flangia e la barretta di sgancio brevettata, danno vita ad un sistema di bloccaggio orientato all'utente
- L'utilizzo della combinazione ad innesto BLF 5.08 e SL 5.08HC consente di raggiungere i valori nominali massimi.

Dati generali per l'ordinazione

Tipo	BLF 5.08HC/04/180 SN BK...	Versione	
N. d'ordine	1013450000	Connettore per circuito stampato, Connettore femmina, 5.08 mm,	
GTIN (EAN)	4032248721603	Numero di poli: 4, 180°, PUSH IN con attuatore, Campo di sezioni,	
CPZ	90 ST	max. : 3.31 mm², Box	