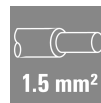


**SH ETH U****Weidmüller Interface GmbH & Co. KG**

Klingenbergstraße 26

D-32758 Detmold

Germany

[www.weidmueller.com](http://www.weidmueller.com)

## Funzioni e vantaggi:

- conforme a Ethernet-APL
- Progettazione salva spazio e peso
- Alternativa economicamente vantaggiosa ai collegamenti RJ45 e M12
- Disponibile con PUSH IN, SNAP IN, staffa di serraggio o collegamento con molla di tensione
- Adatta al processo di saldatura THT e THR
- Comunicazione a 10 Mbit/s per lunghe gamme (1000m) secondo IEEE 802.3cg-2019
- Alimentazione elettrica remota PoDL secondo IEEE 802.3bu
- Ethernet-APL è adatto a tutti i dispositivi IIoT e su misura per il processo industriale

**Dati generali per l'ordinazione**

Versione	Staffa schermatura, Accessori, Flangia a vite, Numero di poli: 1, zincato, grigio argento, Box
N. d'ordine	<a href="#">2903230000</a>
Tipo	SH ETH U
GTIN (EAN)	4099986575172
CPZ	25 Pieza
Imballaggio	Box

## Technical data

## Omologazioni

ROHS	Conforme
------	----------

## Dimensioni e pesi

Profondità	26.9 mm	Profondità (pollici)	1.0591 inch
Posizione verticale	15.1 mm	Altezza (pollici)	0.5945 inch
Larghezza	22.4 mm	Larghezza (pollici)	0.8819 inch
Peso netto	2.48 g		

## Conformità ambientale del prodotto

Stato conformità RoHS	Conforme senza esenzione
REACH SVHC	No SVHC superiori a 0,1 wt%

## Specifiche di sistema

Numero di poli	1	Materiale della schermatura	acciaio
Schermatura	contatto schermatura a 360°	Uscita laterale, proprietà	Flangia a vite
Tipo di collegamento	Collegamento a vite	Diametro del cavo, max.	8 mm
Diametro del cavo, min.	4.5 mm	Famiglia prodotti	Accessori
Superficie di schermatura	zincato		

## Dati del materiale

Colori	grigio argento	Tabella dei colori (simile)	RAL 7001
Materiale dei contatti	Lega in rame	Superficie dei contatti	zincato
Temperatura di magazzinaggio, min.	-40 °C	Temperatura di magazzinaggio, max.	80 °C
Temperatura d'esercizio, min.	-40 °C	Temperatura d'esercizio, max.	80 °C

## Imballaggio

Imballaggio	Box	Lunghezza VPE	118.00 mm
Larghezza VPE	89.00 mm	Altezza VPE	31.00 mm

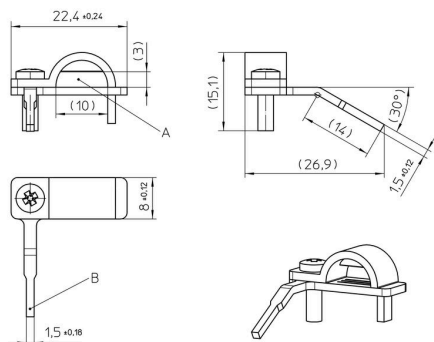
## Nota importante

Note

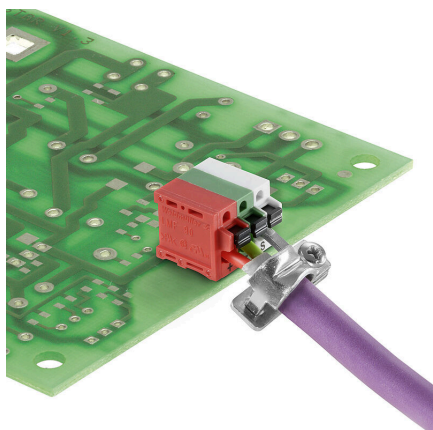
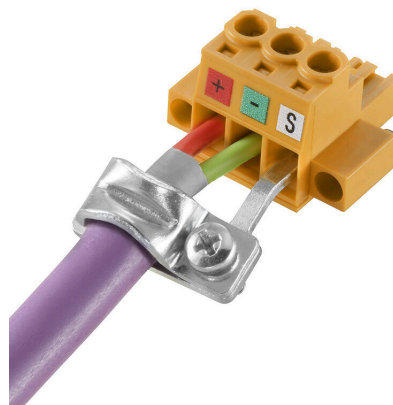
## Classificazioni

ETIM 8.0	EC002637	ETIM 9.0	EC002637
ETIM 10.0	EC002637	ECLASS 14.0	27-46-02-01
ECLASS 15.0	27-46-02-01		

## Drawings



A) Clamping range  
B) Contact pin for cross sections 1,5mm<sup>2</sup>  
Units are in millimeters [mm] and degrees [°]



**ethernet-apl™**  
advanced physical layer

