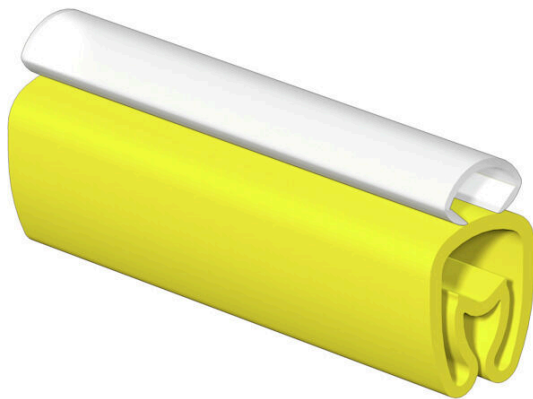


VT-TM 2/30 HF-V0

Weidmüller Interface GmbH & Co. KG
Klingenbergstraße 26
D-32758 Detmold
Germany

www.weidmueller.com

**Dati generali per l'ordinazione**

Versione	, Presa per spina x 5.3 mm, TPU, Colori: giallo, trasparente, Diametro esterno conduttore: 4 - 10 mm
N. d'ordine	2902810000
Tipo	VT-TM 2/30 HF-V0
GTIN (EAN)	4099986005365
CPZ	100 Pieza

VT-TM 2/30 HF-V0

Weidmüller Interface GmbH & Co. KG
Klingenbergstraße 26
D-32758 Detmold
Germany

www.weidmueller.com

Dati tecnici

Omologazioni

ROHS	Conforme
------	----------

Dimensioni e pesi

Posizione verticale	30 mm	Altezza (pollici)	1.1811 inch
Larghezza	5.3 mm	Larghezza (pollici)	0.2087 inch
Peso netto	0.92 g		

Temperature

Campo delle temperature di impiego	-30...90 °C
------------------------------------	-------------

Conformità ambientale del prodotto

Stato conformità RoHS	Conforme senza esenzione
REACH SVHC	No SVHC superiori a 0,1 wt%

Dati generali

Tipo di stampa	Neutro	Larghezza	5.3 mm
Classe d'inflammabilità UL 94	V-0	Campo delle temperature di impiego, max.	90 °C
Campo delle temperature di impiego, min.	-30 °C	Colori	giallo, trasparente
Alogeni	No	Materiale di base	TPU
Caratteri stampati	senza	Industrie consigliate	Trasporti, Macchine
Campo delle temperature di impiego	-30...90 °C		

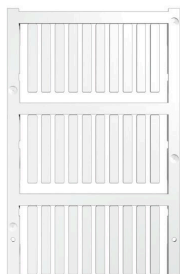
Segnafili e segnacavi

Alogeni	No	Sezione di collegamento cavo, max.	2.5 mm ²
Sezione di collegamento cavo, min.	0.75 mm ²	Diametro esterno del conduttore, max.	10 mm
Diametro esterno del conduttore, min.	4 mm	Diametro esterno conduttore	4 - 10 mm
Sezione di collegamento dei conduttori	0.75 - 2.5 mm ²		

Classificazioni

ETIM 8.0	EC001530	ETIM 9.0	EC001530
ETIM 10.0	EC001530	ECLASS 14.0	27-28-11-02
ECLASS 15.0	27-28-11-02		

neutra



TM-I è un tipo di marcatore collaudato ed apprezzato per le applicazioni nel settore del traffico. Sono disponibili diverse lunghezze di marcatori per una siglatura personalizzata con lunghe stringhe di caratteri. Le fasi manuali di separazione ed installazione sono semplificate dalla superficie d'identificazione progetto. Premontaggio dei segnafile e successivo inserimento dei marcatori per la massima versatilità d'impiego.

Il profilo speciale del TM-I garantisce una grande semplicità d'applicazione ed un posizionamento sicuro. Questi marcatori sono compatibili con numerosi segnafile disponibili in commercio. Grazie al formato MultiCard, i marcatori possono essere stampati in modo semplice e veloce con la stampante PrintJet CONNECT, il plotter o il pennarello STI.

- Le fasi manuali di separazione ed installazione sono semplificate dalla superficie d'identificazione progetto.
- Marcatore collaudato ed apprezzato per le applicazioni nel settore del traffico.
- Premontaggio dei segnafile e successivo inserimento dei marcatori per la massima versatilità d'impiego.
- Non adatto per la siglatura con pennarelli P-Ink o STI in combinazione con il segnafile CLI T. Per simboli speciali: Si prega di inviarci un file del nostro software di siglatura M-Print PRO o M-Print PRO Online (senza installazione) per le vostre specifiche di siglatura.

Dati generali per l'ordinazione

Tipo	TM-I 30 MC NE WS	Versione
N. d'ordine	1876390000	TM-I, Marcatori per inserti, 1.3 - 35 mm, 30 x 4 mm, bianco
GTIN (EAN)	4032248466450	
CPZ	300 ST	
Tipo	TM-I 30 MC NE GE	Versione
N. d'ordine	1876370000	TM-I, Marcatori per inserti, 1.3 - 35 mm, 30 x 4 mm, giallo
GTIN (EAN)	4032248466443	
CPZ	300 ST	
Tipo	TM-I 30 MC NE RT	Versione
N. d'ordine	1876380000	TM-I, Marcatori per inserti, 1.3 - 35 mm, 30 x 4 mm, rosso
GTIN (EAN)	4032248466474	
CPZ	300 ST	
Tipo	TM-I 30 MC NE BL	Versione
N. d'ordine	1876400000	TM-I, Marcatori per inserti, 1.3 - 35 mm, 30 x 4 mm, blu
GTIN (EAN)	4032248466467	
CPZ	300 ST	
Tipo	TM-I 30 MC NE GN	Versione
N. d'ordine	1365610000	TM-I, Marcatori per inserti, 1.7 - 79 mm, 30 x 4 mm, verde
GTIN (EAN)	4050118171907	
CPZ	300 ST	

Accessori

TM-I 30



Affidabilità di processo: TM-I

I cartellini ad innesto TM-I sono provvisti di una linguetta guida che permette un semplice inserimento all'interno delle guaine trasparenti, del tipo TM. Quando il cartellino è al proprio posto, la linguetta viene strappata al punto di rottura predefinito. Le guaine preassemblate possono quindi essere semplicemente spinte sui conduttori. I vantaggi per voi: con un solo passaggio possono essere efficientemente preassemblate grandi quantità di materiali.

Dati generali per l'ordinazione

Tipo	TM-I 30 MM WS	Versione
N. d'ordine	2005530000	TM-I, Marcatori per inserti, 1.3 - 35 mm, 30 x 4 mm, bianco
GTIN (EAN)	4050118390070	
CPZ	2000 ST	
Tipo	TM-I 30 MM GE	Versione
N. d'ordine	2005700000	TM-I, Marcatori per inserti, 1.3 - 35 mm, 30 x 4 mm, giallo
GTIN (EAN)	4050118390339	
CPZ	2000 ST	
Tipo	TM-I 30 MM RT	Versione
N. d'ordine	2005870000	TM-I, Marcatori per inserti, 1.3 - 35 mm, 30 x 4 mm, rosso
GTIN (EAN)	4050118390384	
CPZ	2000 ST	
Tipo	TM-I 30 MM BL	Versione
N. d'ordine	2005990000	TM-I, Marcatori per inserti, 1.3 - 35 mm, 30 x 4 mm, blu
GTIN (EAN)	4050118390452	
CPZ	2000 ST	