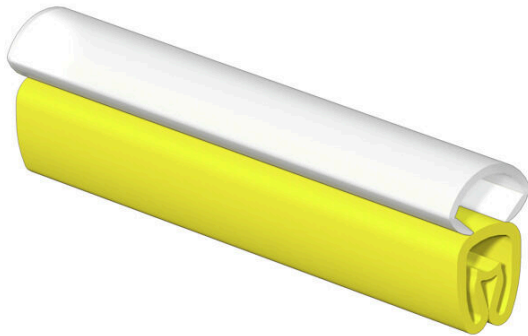


VT-TM 1/30 HF-V0

Weidmüller Interface GmbH & Co. KG
Klingenbergstraße 26
D-32758 Detmold
Germany

www.weidmueller.com

**Dati generali per l'ordinazione**

| | |
|-------------|-------------------------------------------------------------------------------------------------------|
| Versione | , Presa per spina x 5.3 mm, TPU, Colori: giallo, trasparente, Diametro esterno conduttore: 2.5 - 5 mm |
| N. d'ordine | 2902800000 |
| Tipo | VT-TM 1/30 HF-V0 |
| GTIN (EAN) | 4099986005358 |
| CPZ | 200 Pieza |

VT-TM 1/30 HF-V0

Weidmüller Interface GmbH & Co. KG
Klingenbergstraße 26
D-32758 Detmold
Germany

www.weidmueller.com

Dati tecnici

Omologazioni

| | |
|------|----------|
| ROHS | Conforme |
|------|----------|

Dimensioni e pesi

| | | | |
|---------------------|--------|---------------------|-------------|
| Posizione verticale | 30 mm | Altezza (pollici) | 1.1811 inch |
| Larghezza | 5.3 mm | Larghezza (pollici) | 0.2087 inch |
| Peso netto | 0.45 g | | |

Temperature

| | |
|------------------------------------|-------------|
| Campo delle temperature di impiego | -30...90 °C |
|------------------------------------|-------------|

Conformità ambientale del prodotto

| | |
|-----------------------|-----------------------------|
| Stato conformità RoHS | Conforme senza esenzione |
| REACH SVHC | No SVHC superiori a 0,1 wt% |

Dati generali

| | | | |
|------------------------------------------|-------------|------------------------------------------|---------------------|
| Tipo di stampa | Neutro | Larghezza | 5.3 mm |
| Classe d'inflammabilità UL 94 | V-0 | Campo delle temperature di impiego, max. | 90 °C |
| Campo delle temperature di impiego, min. | -30 °C | Colori | giallo, trasparente |
| Alogeni | No | Materiale di base | TPU |
| Caratteri stampati | senza | Industrie consigliate | Trasporti, Macchine |
| Campo delle temperature di impiego | -30...90 °C | | |

Segnafili e segnacavi

| | | | |
|----------------------------------------|---------------------------|---------------------------------------|---------------------|
| Alogeni | No | Sezione di collegamento cavo, max. | 1.5 mm ² |
| Sezione di collegamento cavo, min. | 0.5 mm ² | Diametro esterno del conduttore, max. | 5 mm |
| Diametro esterno del conduttore, min. | 2.5 mm | Diametro esterno conduttore | 2.5 - 5 mm |
| Sezione di collegamento dei conduttori | 0.5 - 1.5 mm ² | | |

Classificazioni

| | | | |
|-------------|-------------|-------------|-------------|
| ETIM 8.0 | EC001530 | ETIM 9.0 | EC001530 |
| ETIM 10.0 | EC001530 | ECLASS 14.0 | 27-28-11-02 |
| ECLASS 15.0 | 27-28-11-02 | | |

neutra



TM-I è un tipo di marcatore collaudato ed apprezzato per le applicazioni nel settore del traffico. Sono disponibili diverse lunghezze di marcatori per una siglatura personalizzata con lunghe stringhe di caratteri. Le fasi manuali di separazione ed installazione sono semplificate dalla superficie d'identificazione progetto. Premontaggio dei segnafile e successivo inserimento dei marcatori per la massima versatilità d'impiego.

Il profilo speciale del TM-I garantisce una grande semplicità d'applicazione ed un posizionamento sicuro. Questi marcatori sono compatibili con numerosi segnafile disponibili in commercio. Grazie al formato MultiCard, i marcatori possono essere stampati in modo semplice e veloce con la stampante PrintJet CONNECT, il plotter o il pennarello STI.

- Le fasi manuali di separazione ed installazione sono semplificate dalla superficie d'identificazione progetto.
- Marcatore collaudato ed apprezzato per le applicazioni nel settore del traffico.
- Premontaggio dei segnafile e successivo inserimento dei marcatori per la massima versatilità d'impiego.
- Non adatto per la siglatura con pennarelli P-Ink o STI in combinazione con il segnafile CLI T. Per simboli speciali: Si prega di inviarci un file del nostro software di siglatura M-Print PRO o M-Print PRO Online (senza installazione) per le vostre specifiche di siglatura.

Dati generali per l'ordinazione

| | | |
|-------------|----------------------------|-------------------------------------------------------------|
| Tipo | TM-I 30 MC NE WS | Versione |
| N. d'ordine | 1876390000 | TM-I, Marcatori per inserti, 1.3 - 35 mm, 30 x 4 mm, bianco |
| GTIN (EAN) | 4032248466450 | |
| CPZ | 300 ST | |
| Tipo | TM-I 30 MC NE GE | Versione |
| N. d'ordine | 1876370000 | TM-I, Marcatori per inserti, 1.3 - 35 mm, 30 x 4 mm, giallo |
| GTIN (EAN) | 4032248466443 | |
| CPZ | 300 ST | |
| Tipo | TM-I 30 MC NE RT | Versione |
| N. d'ordine | 1876380000 | TM-I, Marcatori per inserti, 1.3 - 35 mm, 30 x 4 mm, rosso |
| GTIN (EAN) | 4032248466474 | |
| CPZ | 300 ST | |
| Tipo | TM-I 30 MC NE BL | Versione |
| N. d'ordine | 1876400000 | TM-I, Marcatori per inserti, 1.3 - 35 mm, 30 x 4 mm, blu |
| GTIN (EAN) | 4032248466467 | |
| CPZ | 300 ST | |
| Tipo | TM-I 30 MC NE GN | Versione |
| N. d'ordine | 1365610000 | TM-I, Marcatori per inserti, 1.7 - 79 mm, 30 x 4 mm, verde |
| GTIN (EAN) | 4050118171907 | |
| CPZ | 300 ST | |

TM-I 30

Affidabilità di processo: TM-I

I cartellini ad innesto TM-I sono provvisti di una linguetta guida che permette un semplice inserimento all'interno delle guaine trasparenti, del tipo TM. Quando il cartellino è al proprio posto, la linguetta viene strappata al punto di rottura predefinito. Le guaine preassemblate possono quindi essere semplicemente spinte sui conduttori. I vantaggi per voi: con un solo passaggio possono essere efficientemente preassemblate grandi quantità di materiali.

Dati generali per l'ordinazione

| | | |
|-------------|----------------------------|-------------------------------------------------------------|
| Tipo | TM-I 30 MM WS | Versione |
| N. d'ordine | 2005530000 | TM-I, Marcatori per inserti, 1.3 - 35 mm, 30 x 4 mm, bianco |
| GTIN (EAN) | 4050118390070 | |
| CPZ | 2000 ST | |
| Tipo | TM-I 30 MM GE | Versione |
| N. d'ordine | 2005700000 | TM-I, Marcatori per inserti, 1.3 - 35 mm, 30 x 4 mm, giallo |
| GTIN (EAN) | 4050118390339 | |
| CPZ | 2000 ST | |
| Tipo | TM-I 30 MM RT | Versione |
| N. d'ordine | 2005870000 | TM-I, Marcatori per inserti, 1.3 - 35 mm, 30 x 4 mm, rosso |
| GTIN (EAN) | 4050118390384 | |
| CPZ | 2000 ST | |
| Tipo | TM-I 30 MM BL | Versione |
| N. d'ordine | 2005990000 | TM-I, Marcatori per inserti, 1.3 - 35 mm, 30 x 4 mm, blu |
| GTIN (EAN) | 4050118390452 | |
| CPZ | 2000 ST | |