

PVN DC 2I 1O 1MPP RD EVO 11**Weidmüller Interface GmbH & Co. KG**

Klingenbergstraße 26

D-32758 Detmold

Germany

www.weidmueller.com

Per un arresto remoto sicuro I sistemi fotovoltaici sul tetto possono richiedere un dispositivo di disconnessione nel punto in cui i cavi entrano nell'edificio, che è collegato alla rete elettrica dell'edificio. Ciò consente ai vigili del fuoco di svolgere un lavoro in caso di emergenza senza essere inutilmente minacciati. Una volta ripristinata l'alimentazione, il PV Next Fireman Switch ricollega automaticamente le stringhe fotovoltaiche.

Dati generali per l'ordinazione

| | |
|-------------|---|
| Versione | Fotovoltaico, Quadro di stringa, Switch del pompiere, PV Next, 1 MPP, 2 ingressi / 1 uscita per MPP, Disconnessione a distanza, MC4-Evo 2, 1100 V |
| N. d'ordine | 2888520000 |
| Tipo | PVN DC 2I 1O 1MPP RD EVO 11 |
| GTIN (EAN) | 4064675875567 |
| CPZ | 1 Pieza |

PVN DC 2I 10 1MPP RD EVO 11

Weidmüller Interface GmbH & Co. KG
 Klingenbergstraße 26
 D-32758 Detmold
 Germany

www.weidmueller.com

Technical data

Omologazioni

Omologazioni



ROHS Conforme

Dimensioni e pesi

| | | | |
|---------------------|--------|----------------------|--------------|
| Profondità | 135 mm | Profondità (pollici) | 5.3149 inch |
| Posizione verticale | 370 mm | Altezza (pollici) | 14.5669 inch |
| Larghezza | 200 mm | Larghezza (pollici) | 7.874 inch |
| Peso netto | 2268 g | | |

Temperature

Temperatura ambiente -20 °C...50 °C Umidità 5...95 % senza rugiada

Conformità ambientale del prodotto

| | |
|--------------------------------------|--------------------------------------|
| Stato conformità RoHS | Conforme con esenzione |
| Esenzione RoHS (se applicabile/nota) | 6c, 7a, 7cl |
| REACH SVHC | Lead 7439-92-1 |
| SCIP | bdab5698-6a20-4370-8e28-8810d882d01a |

Incluso nella fornitura

| | | |
|-------------------|----------|-----------------------|
| Accessori inclusi | Articolo | Piedini di montaggio |
| | Quantità | 4 |
| | Articolo | Dustcap VSSO |
| | Quantità | 2 |
| | Articolo | Tappi a tenuta stagna |
| | Quantità | 1 |

Approvazioni e norme

Approvazioni EN 61439-2, IEC
 61439-2, Direttiva OVE R
 11-1:2022-05-01

Garanzia

Periodo 5 anni

Caratteristiche elettriche

| | |
|--|------------------------------------|
| Tensione DC nominale | 1100 V |
| Resistenza di corrente nominale di breve durata | Corrente di dimensionamento 55 A |
| Corrente per punto di massima potenza, 44 A max. | |
| Corrente DC nominale per collegamento | Corrente per stringa, max. 44.00 A |

PVN DC 2I 10 1MPP RD EVO 11

Weidmüller Interface GmbH & Co. KG

Klingenbergstraße 26

D-32758 Detmold

Germany

www.weidmueller.com

Technical data

Custodie

| | | | |
|----------------------|--|----------------------------------|---------------------------------|
| Materiale isolante | Poliestere rinforzato con fibra di vetro, policarbonato | Tipo di montaggio | Montaggio a muro |
| Resistenza agli urti | IK08 in conformità alla norma IEC 62208, IK10 in conformità alla norma IEC 62262 | Fissaggio della custodia | Tramite piedini di montaggio |
| Classe di protezione | II | Stringa per tipo di collegamento | Spina di collegamento MC4-Evo 2 |

Dati generali

| | | | |
|---------------------|------|------------------------|--|
| Grado di protezione | IP65 | Luogo di installazione | Area esterna protetta (>1 km dal mare) |
|---------------------|------|------------------------|--|

Disconnettore remoto

| | | | | | |
|--|-----------------------------------|---|----------------------------|----|--|
| Richiusura automatica dopo una caduta di tensione | | | | Si | |
| Numero di cicli operativi | | 10000 | | | |
| Tensione di comando | | 100 V AC - 250 V AC 50/60Hz | | | |
| Contatto ausiliario di disconnessione remota | Ingresso cavo | Numero di ingressi cavo | 1 | | |
| | Collegamento cavo | Tipo di collegamento | Connettori morsetto a vite | | |
| | | Flessibile, max. H05(07) V-K | 1.5 mm² | | |
| | | con terminale, DIN 46228 pt 1, max. | 1.5 mm² | | |
| Contatto del comando di disconnessione remota | Ingresso cavo | Numero di ingressi cavo | 1 | | |
| | Collegamento cavo | Tipo di collegamento | Connettori morsetto a vite | | |
| | | Flessibile, max. H05(07) V-K | 1.5 mm² | | |
| | | con terminale, DIN 46228 pt 1, max. | 1.5 mm² | | |
| Tipo di disconnessione del circuito di alimentazione | | Intervento sotto tensione | | | |
| Tempo di disattivazione | | 1.5 s | | | |
| Assorbimento di corrente dell'interruttore | Tipo di interruttore | Interruttore dei vigili del fuoco | | | |
| | Assorbimento di corrente, nota | La corrente di picco si verifica solo per un breve periodo quando i condensatori dell'interruttore del pompiere sono stati precedentemente completamente scaricati. | | | |
| | Picco di assorbimento di corrente | 300 mA | | | |
| | Assorbimento di corrente continuo | 30 mA | | | |
| Numero di cicli di interruzione alla corrente nominale | | 300 | | | |
| Esecuzione interruttore sezionatore | | Sezionatore remoto all'interno della custodia | | | |
| Capacità interruttore sezionatore | | IEC 60947-3, DC-PV1 | | | |

Ingressi

| | | | |
|--|-------------------|----------------------|------------------------------|
| Quantità di punti di massima potenza (MPP) | 1 | | |
| Numero di ingressi del condotto | 4 | | |
| Ingresso DC + & - | Collegamento cavo | Tipo di collegamento | Stäubli MC4-Evo 2 connettore |

PVN DC 2I 10 1MPP RD EVO 11

Weidmüller Interface GmbH & Co. KG

Klingenbergstraße 26

D-32758 Detmold

Germany

www.weidmueller.com

Technical data

| | | | |
|------------------------------------|---|--------------------------------------|----------------------|
| | | Sezione trasversale cavo compatibile | TÜV 2 Pfg 1169/08.07 |
| | | Sezione del conduttore, min. | 2.5 mm ² |
| | | Sezione del conduttore, max. | 16 mm ² |
| Tipo di fusibile | né inserto portafusibile né portafusibile | | |
| Fuses | No | | |
| Numero massimo di ingressi DC | per Maximum Power Point 2 ingressi collegati in parallelo | | |
| Numero di ingressi stringa per MPP | ≤ 2 | | |
| Numero di ingressi | 2 | | |

Uscite

| | | | |
|-----------------------------|----------------------------------|--------------------------------------|------------------------------|
| Numero massimo di uscite DC | per Maximum Power Point 1 uscita | | |
| Uscita DC + & - | Collegamento cavo | Tipo di collegamento | Stäubli MC4-Evo 2 connettore |
| | | Sezione trasversale cavo compatibile | TÜV 2 Pfg 1169/08.07 |
| | | Sezione del conduttore, min. | 2.5 mm ² |
| | | Sezione del conduttore, max. | 16 mm ² |

Nota importante

| | |
|---------------------------|--|
| Informazioni sul prodotto | Il numero SCIP è stato assegnato a causa di un contenuto di piombo superiore allo 0,1 % del peso netto. Istruzioni per l'uso sicuro secondo l'ECHA: l'identificazione della sostanza pericolosa è sufficiente per consentire l'uso sicuro dell'articolo durante tutto il suo ciclo di vita, compresa la fase di durata, smontaggio e smaltimento/riciclaggio |
|---------------------------|--|

Classificazioni

| | | | |
|-------------|-------------|-------------|-------------|
| ETIM 8.0 | EC003857 | ETIM 9.0 | EC003857 |
| ETIM 10.0 | EC003857 | ECLASS 14.0 | 22-57-02-92 |
| ECLASS 15.0 | 22-57-02-92 | | |

Testi descrittivi per l'offerta

| | |
|-------------------|--|
| Testo bando lungo | Automatic ON and OFF switching fireman switch for the connection to 1 MPP tracker in the inverter. Suitable for remote disconnection of the DC side by the fire department. Max. string voltage Uoc: 1100V MPP1: 2 inputs, connection via MC4-Evo 2 connector, compatible with cable type TÜV 2 Pfg 1169/08.07 / EN 50618:2063 1 output, connection via MC4-Evo 2 connector, compatible with cable type TÜV 2 Pfg 1169/08.07 / EN 50618:2063 DC fireman switch: Switching off by undervoltage tripping. |
|-------------------|--|

PVN DC 2I 1O 1MPP RD EVO 11

Weidmüller Interface GmbH & Co. KG

Klingenbergstraße 26
D-32758 Detmold
Germany

www.weidmueller.com

Technical data

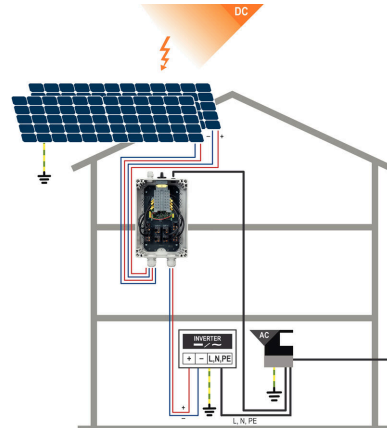
Automatic reconnection
after the control voltage
(230 V AC) is applied
again.
With signal contact.
Connection of the
fireman switch control
line 230 VAC via cable
glands (8-12mmØ) max.
conductor cross-section:
1.5mm².
Connection of the signal
contact 24 VDC via cable
glands (8-12mmØ) max.
conductor cross-section:
1.5mm².
Protection class: IP65.
All built into a glass
fibre reinforced
polyester housing.
Dimensions HxWxD:
370x200x135mm.
Approval according to low
voltage switchgear IEC
61439-1:2011 and EN
61439-2:2011

PVN DC 2I 10 1MPP RD EVO 11

Weidmüller Interface GmbH & Co. KG
Klingenbergstraße 26
D-32758 Detmold
Germany

www.weidmueller.com

Drawings



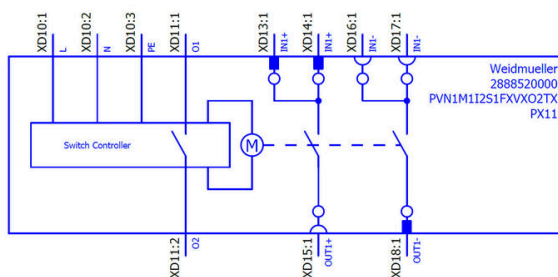
| PVN 1 M2 I6 S0 F3 V1 Q1 TX PX 10 | | | | | | | | | |
|---|--|--|--|--|--|--|--|---|--|
| Series PVN = PV Next VPU = PV Protect | | | | | | | | Voltage 10 = 1kV 11 = 1,1kV 15 = 1,5kV | |
| Level 1 = DC trunk box (L1) | | | | | | | | Powersupply x = n/a | |
| Series 1 = 1 MPPT supported 2 = 2 MPPT supported 3 = 3 MPPT supported 4 = 4 MPPT supported 6 = 6 MPPT supported | | | | | | | | Monitoring x = n/a | |
| | | | | | | | | Output Type 0 = CG 1 = WM4C 2 = MC4-Evo 2 | |
| Inputs 1...12 inputs | | | | | | | | SPD 2/0 = TYP II 1 = TYP I-II X = No SPD | |
| Switch x = n/a 0 = manual switch 1 = remote switch | | | | | | | | Fuses x = n/a 3 = only fuse holders | |

PVN DC 2I 10 1MPP RD EVO 11

Weidmüller Interface GmbH & Co. KG
Klingenbergstraße 26
D-32758 Detmold
Germany

www.weidmueller.com

Drawings

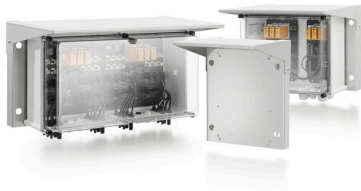


PVN DC 2I 10 1MPP RD EVO 11**Weidmüller Interface GmbH & Co. KG**

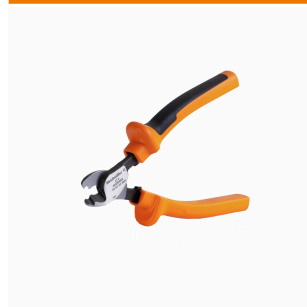
Klingenbergstraße 26

D-32758 Detmold

Germany

www.weidmueller.com**Accessories****Coperture solari fotovoltaiche****Dati generali per l'ordinazione**

| | | | |
|-------------|----------------------------|--------------------------------|--|
| Tipo | PV SUNCOVER 20/30/13 | Versione | |
| N. d'ordine | 8000143245 | Fotovoltaico, Copertura solare | |
| GTIN (EAN) | 4099987111843 | | |
| CPZ | 1 ST | | |

Utensili da taglio

Tagliacavi per conduttori di diametro esterno fino a 8 mm, 12 mm, 14 mm e 22 mm. La speciale geometria della lama consente il taglio netto e pulito di conduttori in rame e alluminio con il minimo sforzo. I tagliacavi (da KT 8 a KT 22) sono disponibili anche con isolamento protettivo verificato VDE e GS per una tensione max. di 1.000 V a norma EN/IEC 60900.

Dati generali per l'ordinazione

| | | | |
|-------------|----------------------------|---|--|
| Tipo | KT 14 | Versione | |
| N. d'ordine | 1157820000 | Utensili da taglio, Tagliacavi utilizzabile con una sola mano | |
| GTIN (EAN) | 4032248945344 | | |
| CPZ | 1 ST | | |

Utensili

- per conduttori flessibili e rigidi con isolamento in materiale speciale
- spellatura d'alta qualità per applicazioni industriali (conforme ai requisiti richiesti nel settore del trasporto aereo)
- la forma particolare delle lame consente la spellatura di isolamenti e conduttori speciali
- lunghezza di spellatura regolabile mediante battuta
- massima flessibilità grazie alle unità di spellatura intercambiabili
- elevata precisione di ripetizione del risultato di spellatura
- nessun danneggiamento del conduttore
- elevata stabilità dell'utensile grazie alla sua lunga durata e affidabilità
- funzione di taglio integrata

PVN DC 2I 10 1MPP RD EVO 11

Weidmüller Interface GmbH & Co. KG

Klingenbergstraße 26

D-32758 Detmold

Germany

www.weidmueller.com

Accessories

Dati generali per l'ordinazione

| | | |
|-------------|----------------------------|-----------------------|
| Tipo | MULTI-STRIPAX PV | Versione |
| N. d'ordine | 1190490000 | Fotovoltaico, Inserto |
| GTIN (EAN) | 4032248973262 | |
| CPZ | 1 ST | |

Cacciavite a croce, tipo Phillips



Cacciavite con intaglio a croce, tipo Phillips, SDK PH DIN 5262, ISO 8764/2-PH, innesto femmina secondo ISO 8764-PH, punta Chrom Top, impugnatura SoftFinish

Dati generali per l'ordinazione

| | | |
|-------------|----------------------------|------------------------|
| Tipo | SDK PH3 | Versione |
| N. d'ordine | 9008500000 | Cacciavite, Cacciavite |
| GTIN (EAN) | 4032248056491 | |
| CPZ | 1 ST | |

Cacciavite a lama



Cacciaviti a lama tonda, SD DIN 5265, ISO 2380/2, innesto femmina secondo DIN 5264, ISO 2380/1, punta Chrom Top, impugnatura SoftFinish

Dati generali per l'ordinazione

| | | |
|-------------|----------------------------|------------------------|
| Tipo | SDS 0.6X3.5X100 | Versione |
| N. d'ordine | 9008330000 | Cacciavite, Cacciavite |
| GTIN (EAN) | 4032248056286 | |
| CPZ | 1 ST | |
| Tipo | SDS 1.0X5.5X150 | Versione |
| N. d'ordine | 9008350000 | Cacciavite, Cacciavite |
| GTIN (EAN) | 4032248056316 | |
| CPZ | 1 ST | |

PVN DC 2I 10 1MPP RD EVO 11

Weidmüller Interface GmbH & Co. KG
Klingenbergstraße 26
D-32758 Detmold
Germany

www.weidmueller.com

Accessories

Fascette serracavo resistenti ai raggi UV



La poliammide 6.6 resiste ai raggi UV e garantisce un'eccellente durata delle nostre fascette serracavo speciali anche quando sono sottoposte a forti radiazioni UV. Eccellenti per un utilizzo permanente in ambiente esterno.

Dati generali per l'ordinazione

| | | |
|-------------|----------------------------|--|
| Tipo | CB-UVR 290/4,5 BK | Versione |
| N. d'ordine | 2659350000 | Fascette serracavo, 4.5 x 290 mm, poliammide 66, 220 N |
| GTIN (EAN) | 4050118682816 | |
| CPZ | 100 ST | |

Cavo connettore Y



Il cavo Y viene utilizzato per il collegamento parallelo di più stringhe in un sistema fotovoltaico, ad esempio per dividere una linea di fronte a un inverter. I cavi sono disponibili in diverse varianti di collegamento.

Dati generali per l'ordinazione

| | | |
|-------------|----------------------------|--|
| Tipo | PVHYM-M-XXXX6W+11 | Versione |
| N. d'ordine | 2877850000 | Fotovoltaico, Cavo collegamento Y, 1x WM4 C Female, 2x MC4 Male, |
| GTIN (EAN) | 4064675666417 | 6mm², 1100 V |
| CPZ | 1 ST | |
| Tipo | PVHYM+M-XXXX6W-11 | Versione |
| N. d'ordine | 2877860000 | Fotovoltaico, Cavo collegamento Y, 1x WM4 C Male, 2x MC4 Female, |
| GTIN (EAN) | 4064675666424 | 6mm², 1100 V |
| CPZ | 1 ST | |

Pulsante di arresto di emergenza



PVN DC 2I 10 1MPP RD EVO 11

Weidmüller Interface GmbH & Co. KG
 Klingenbergstraße 26
 D-32758 Detmold
 Germany

www.weidmueller.com

Accessories

Dati generali per l'ordinazione

| | | |
|-------------|----------------------------|--|
| Tipo | AC SB E 5A 1POL PO 06KV | Versione |
| N. d'ordine | 3077660000 | Fotovoltaico, Pulsante di arresto di emergenza, 1 polo, 600 V AC, 5 A, |
| GTIN (EAN) | 4099987081887 | Custodia completa |
| CPZ | 1 ST | |

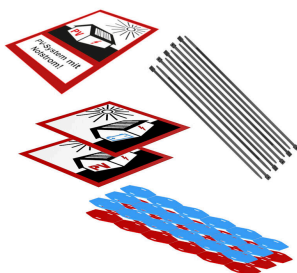
Sealing sets



Dati generali per l'ordinazione

| | | |
|-------------|----------------------------|--|
| Tipo | BLINDPLUG SET5 7X28MM | Versione |
| N. d'ordine | 3077670000 | Fotovoltaico, Blind plug |
| GTIN (EAN) | 4099987081894 | |
| CPZ | 1 ST | |
| Tipo | BLINDPLUG SET50 7X28MM | Versione |
| N. d'ordine | 3077650000 | Fotovoltaico, Blind plug, Accessori, Spina cieca, 50 pezzi |
| GTIN (EAN) | 4099987081870 | |
| CPZ | 1 ST | |

Set di marcatura fotovoltaica



Dati generali per l'ordinazione

| | | |
|-------------|----------------------------|--|
| Tipo | PV MARKER 1-3 MPP | Versione |
| N. d'ordine | 8000149520 | Fotovoltaico, Siglatura di apparecchi, Accessori, Segnafili e segnacavi, |
| GTIN (EAN) | 4099987229197 | Fascette serracavo, Set di marcatura, Etichetta di avvertenza, |
| CPZ | 1 ST | Segnacavi, autoadesivo |