

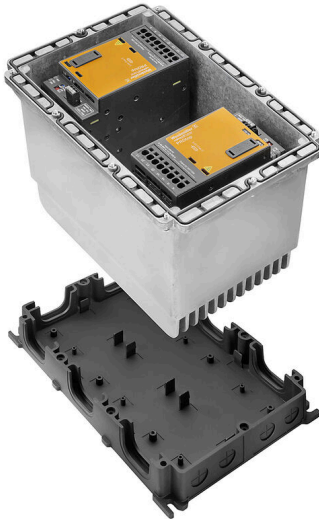
**FP PRO TOP3 48/2X10 3M****Weidmüller Interface GmbH & Co. KG**

Klingenbergstraße 26

D-32758 Detmold

Germany

www.weidmueller.com



Gli alimentatori PROtop forniscono una vasta gamma di funzioni con numerosi benefici. Questi includono elevata efficienza energetica, eccellenti riserve di energia, massima affidabilità e capacità di comunicazione opzionale. PROtop inoltre supporta il collegamento diretto parallelo con il bilanciamento del carico. Grazie alla possibilità di integrare gli alimentatori PROtop nel sistema FieldPower® l'intera gamma delle funzioni diventa disponibile sul campo, insieme a tutti i vantaggi del sistema modulare FieldPower® .

**Dati generali per l'ordinazione**

|             |   |
|-------------|---|
| Versione    | Alimentatore FieldPower®, IP65, in stato chiuso, in stato completo, 2 x 10 A, 48 V, DC, PUSH IN |
| N. d'ordine | <a href="#">2887650000</a>  |
| Tipo        | FP PRO TOP3 48/2X10 3M  |
| GTIN (EAN)  | 4064675859901   |
| CPZ         | 1 Pieza   |

## FP PRO TOP3 48/2X10 3M

Weidmüller Interface GmbH & Co. KG  
Klingenbergstraße 26  
D-32758 Detmold  
Germany

www.weidmueller.com

## Dati tecnici

## Dimensioni e pesi

|                     |        |                      |             |
|---------------------|--------|----------------------|-------------|
| Profondità          | 220 mm | Profondità (pollici) | 8.6614 inch |
| Posizione verticale | 196 mm | Altezza (pollici)    | 7.7165 inch |
| Larghezza           | 196 mm | Larghezza (pollici)  | 7.7165 inch |
| Peso netto          | 6928 g |                      |             |

## Temperature

|                                    |  |                         |                |
|------------------------------------|--|-------------------------|----------------|
| Temperatura di magazzino           | -40 °C...85 °C                                     | Temperatura d'esercizio | -25 °C...50 °C |
| Campo delle temperature di impiego | -25...50 °C  | Avvio                   | ≥ -40 °C       |
| Umidità                            | 35...85%, senza condensazione e senza congelamento |                         |                |

## Conformità ambientale del prodotto

|                                      |  |
|--------------------------------------|--|
| Stato conformità RoHS                | Conforme con esenzione   |
| Esenzione RoHS (se applicabile/nota) | 6c   |
| REACH SVHC                           | Lead 7439-92-1, Potassium perfluorobutane sulfonate 29420-49-3 |
| SCIP                                 | 7645f3b1-6db9-495d-9e21-ab1d894aff05                           |

## Ingresso

|                                    |   |                                    |  |
|------------------------------------|---|------------------------------------|--|
| Campo della tensione d'ingresso AC | 3 x 320...3 x 575 V AC / 2 x 360...2 x 575 V AC | Prefusibile consigliato            | 3 - 5 A, Char C                              |
| Campo di frequenze AC              | 45...65 Hz                                      | Protezione contro le sovratensioni | Varistore                                    |
| Assorbimento di corrente AC        | 2 x 1,5 A @ 400 V DC / 2 x 2 A @ 320 V AC       | Campo tensione d'ingresso DC       | 450...800 V DC (max. 500 V DC acc. to UL508) |
| Corrente di punta                  | max. 10 A                                       | Fusibile d'ingresso (interno)      | No   |

## Uscita

|                                |                                |                                      |                             |
|--------------------------------|--------------------------------|--------------------------------------|-----------------------------|
| Potenza erogata                | 960 W                          | Tensione d'uscita, max.              | 56 V                        |
| Tensione d'uscita, min.        | 45 V                           | tipo di tensione in uscita           | DC                          |
| Tensione d'uscita osservazioni | (regolabile con potenziometro) | Ritardo all'inserzione               | 1 s                         |
| Corrente d'uscita              | 2 x 10 A                       | Corrente nominale regolabile         | No                          |
| Tensione di uscita             | 48 V                           | Caratteristica di scatto             | vedere curva caratteristica |
| Tensione nominale d'uscita     | 48 V DC ± 1 %                  | Corrente d'uscita nominale per Unom. | 2 x 10 A @ 60 °C            |

## Ingresso

|                                    |   |                               |  |
|------------------------------------|---|-------------------------------|--|
| Campo della tensione d'ingresso AC | 3 x 320...3 x 575 V AC / 2 x 360...2 x 575 V AC | Prefusibile consigliato       | 3 - 5 A, Char C                              |
| Campo di frequenze AC              | 45...65 Hz                                      | Tecnica di collegamento cavi  | PUSH IN                                      |
| Protezione contro le sovratensioni | Varistore                                       | Fusibile d'ingresso (interno) | No   |
| Assorbimento di corrente AC        | 2 x 1,5 A @ 400 V DC / 2 x 2 A @ 320 V AC       | Campo tensione d'ingresso DC  | 450...800 V DC (max. 500 V DC acc. to UL508) |
| Corrente di punta                  | max. 10 A                                       |                               |  |

## Uscita

|                              |         |                                    |                                |
|------------------------------|---------|------------------------------------|--------------------------------|
| Potenza erogata              | 960 W   | Tensione nominale d'uscita         | 48 V DC ± 1 %                  |
| Tensione d'uscita, max.      | 56 V    | Tensione d'uscita, min.            | 45 V                           |
| Tecnica di collegamento cavi | PUSH IN | Protezione contro le sovratensioni | Varistore                      |
| tipo di tensione in uscita   | DC      | Tensione d'uscita osservazioni     | (regolabile con potenziometro) |

**FP PRO TOP3 48/2X10 3M**

**Weidmüller Interface GmbH & Co. KG**  
Klingenbergstraße 26  
D-32758 Detmold  
Germany

[www.weidmueller.com](http://www.weidmueller.com)

**Dati tecnici**

|                                      |                  |                              |                             |
|--------------------------------------|------------------|------------------------------|-----------------------------|
| Corrente d'uscita nominale per Unom. | 2 x 10 A @ 60 °C | Ritardo all'inserzione       | 1 s                         |
| Corrente d'uscita                    | 2 x 10 A         | Corrente nominale regolabile | No                          |
| Tensione di uscita                   | 48 V             | Caratteristica di scatto     | vedere curva caratteristica |

**Dati generali**

|                                    |  |                         |  |
|------------------------------------|--|-------------------------|--|
| Istruzioni di montaggio            | Viti del coperchio incluse               | Umidità                 | 35...85%, senza condensazione e senza congelamento |
| Grado di protezione                | IP65, in stato chiuso, in stato completo | Classe di sovratensione | III, II  |
| Protezione contro il cortocircuito | Sì, interno                              |                         |  |

**Isolamento**

|                         |         |
|-------------------------|---------|
| Classe di sovratensione | III, II |
|-------------------------|---------|

**Classificazioni**

|             |             |             |             |
|-------------|-------------|-------------|-------------|
| ETIM 8.0    | EC002540    | ETIM 9.0    | EC002540    |
| ETIM 10.0   | EC002540    | ECLASS 14.0 | 27-04-07-01 |
| ECLASS 15.0 | 27-04-07-01 |             |             |