

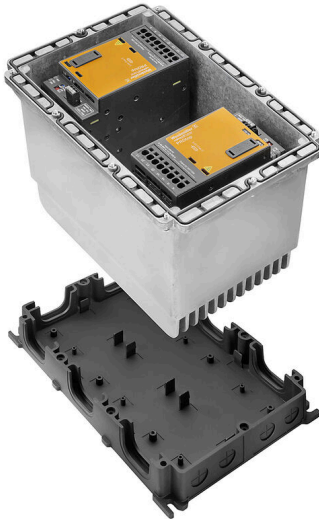
FP PRO TOP3 24/2X20 3M**Weidmüller Interface GmbH & Co. KG**

Klingenbergstraße 26

D-32758 Detmold

Germany

www.weidmueller.com



Gli alimentatori PROtop forniscono una vasta gamma di funzioni con numerosi benefici. Questi includono elevata efficienza energetica, eccellenti riserve di energia, massima affidabilità e capacità di comunicazione opzionale. PROtop inoltre supporta il collegamento diretto parallelo con il bilanciamento del carico. Grazie alla possibilità di integrare gli alimentatori PROtop nel sistema FieldPower® l'intera gamma delle funzioni diventa disponibile sul campo, insieme a tutti i vantaggi del sistema modulare FieldPower® .

Dati generali per l'ordinazione

Versione	Alimentatore FieldPower®, IP65, in stato chiuso, in stato completo, 2 x 20 A, 24 V, DC, PUSH IN
N. d'ordine	2887640000
Tipo	FP PRO TOP3 24/2X20 3M
GTIN (EAN)	4064675859895
CPZ	1 Pieza

FP PRO TOP3 24/2X20 3M

Weidmüller Interface GmbH & Co. KG
Klingenbergstraße 26
D-32758 Detmold
Germany

www.weidmueller.com

Dati tecnici

Omologazioni

ROHS	Conforme
------	----------

Dimensioni e pesi

Profondità	220 mm	Profondità (pollici)	8.6614 inch
Posizione verticale	196 mm	Altezza (pollici)	7.7165 inch
Larghezza	196 mm	Larghezza (pollici)	7.7165 inch
Peso netto	6933 g		

Temperature

Temperatura di magazzino	-40 °C...85 °C	Temperatura d'esercizio	-25 °C...50 °C
Campo delle temperature di impiego	-25...50 °C	Avvio	≥ -40 °C
Umidità	35...85%, senza condensazione e senza congelamento		

Conformità ambientale del prodotto

Stato conformità RoHS	Conforme con esenzione
Esenzione RoHS (se applicabile/nota)	6c
REACH SVHC	Lead 7439-92-1, Potassium perfluorobutane sulfonate 29420-49-3
SCIP	7645f3b1-6db9-495d-9e21-ab1d894aff05

Ingresso

Campo della tensione d'ingresso AC	3 x 320...3 x 575 V AC / 2 x 360...2 x 575 V AC	Prefusibile consigliato	3 - 5 A, Char C
Campo di frequenze AC	45...65 Hz	Protezione contro le sovratensioni	Varistore
Assorbimento di corrente AC	2 x 1,5 A @ 400 V DC / 2 x 2 A @ 320 V AC	Campo tensione d'ingresso DC	450...800 V DC (max. 500 V DC acc. to UL508)
Corrente di punta	max. 10 A	Fusibile d'ingresso (interno)	No

Uscita

Potenza erogata	960 W	Tensione d'uscita, max.	28.8 V
Tensione d'uscita, min.	22.5 V	tipo di tensione in uscita	DC
Tensione d'uscita osservazioni	(regolabile con potenziometro)	Ritardo all'inserzione	1 s
Corrente d'uscita	2 x 20 A	Corrente nominale regolabile	No
Tensione di uscita	24 V	Caratteristica di scatto	vedere curva caratteristica
Tensione nominale d'uscita	24 V DC ± 1 %	Corrente d'uscita nominale per Unom.	2 x 20 A @ 60 °C

Ingresso

Campo della tensione d'ingresso AC	3 x 320...3 x 575 V AC / 2 x 360...2 x 575 V AC	Prefusibile consigliato	3 - 5 A, Char C
Campo di frequenze AC	45...65 Hz	Tecnica di collegamento cavi	PUSH IN
Protezione contro le sovratensioni	Varistore	Fusibile d'ingresso (interno)	No
Assorbimento di corrente AC	2 x 1,5 A @ 400 V DC / 2 x 2 A @ 320 V AC	Campo tensione d'ingresso DC	450...800 V DC (max. 500 V DC acc. to UL508)
Corrente di punta	max. 10 A		

FP PRO TOP3 24/2X20 3M

Weidmüller Interface GmbH & Co. KG

Klingenbergstraße 26

D-32758 Detmold

Germany

www.weidmueller.com

Dati tecnici

Uscita

Potenza erogata	960 W	Tensione nominale d'uscita	24 V DC \pm 1 %
Tensione d'uscita, max.	28.8 V	Tensione d'uscita, min.	22.5 V
Tecnica di collegamento cavi	PUSH IN	Protezione contro le sovratensioni	Varistore
tipo di tensione in uscita	DC	Tensione d'uscita osservazioni	(regolabile con potenziometro)
Corrente d'uscita nominale per Unom.	2 x 20 A @ 60 °C	Ritardo all'inserzione	1 s
Corrente d'uscita	2 x 20 A	Corrente nominale regolabile	No
Tensione di uscita	24 V	Caratteristica di scatto	vedere curva caratteristica

Dati generali

Istruzioni di montaggio	Viti del coperchio incluse	Umidità	35...85%, senza condensazione e senza congelamento
Grado di protezione	IP65, in stato chiuso, in stato completo	Classe di sovratensione	III, II
Protezione contro il cortocircuito	Sì, interno		

Isolamento

Classe di sovratensione	III, II
-------------------------	---------

Classificazioni

ETIM 8.0	EC002540	ETIM 9.0	EC002540
ETIM 10.0	EC002540	ECLASS 14.0	27-04-07-01
ECLASS 15.0	27-04-07-01		