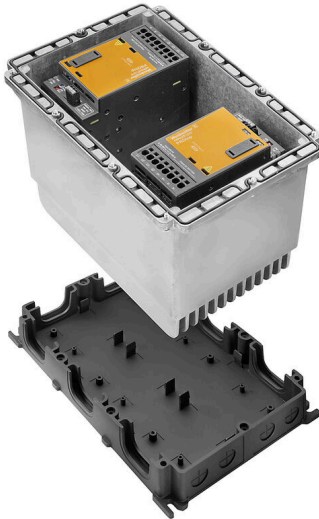


FP PRO TOP3 24/2X20 3M**Weidmüller Interface GmbH & Co. KG**

Klingenbergstraße 26

D-32758 Detmold

Germany

www.weidmueller.com

Gli alimentatori PROtop forniscono una vasta gamma di funzioni con numerosi benefici.

Questi includono elevata efficienza energetica, eccellenti riserve di energia, massima affidabilità e capacità di comunicazione opzionale. PROtop inoltre supporta il collegamento diretto parallelo con il bilanciamento del carico. Grazie alla possibilità di integrare gli alimentatori PROtop nel sistema FieldPower® l'intera gamma delle funzioni diventa disponibile sul campo, insieme a tutti i vantaggi del sistema modulare FieldPower®.

Dati generali per l'ordinazione

| | |
|-------------|---|
| Versione | Alimentatore FieldPower®, IP65, in stato chiuso, in stato completo, 2 x 20 A, 24 V, DC, PUSH IN |
| N. d'ordine | 2887640000 |
| Tipo | FP PRO TOP3 24/2X20 3M |
| GTIN (EAN) | 4064675859895 |
| CPZ | 1 Pieza |

FP PRO TOP3 24/2X20 3M

Weidmüller Interface GmbH & Co. KG

Klingenbergstraße 26

D-32758 Detmold

Germany

www.weidmueller.com

Technical data

Omologazioni

| | |
|------|----------|
| ROHS | Conforme |
|------|----------|

Dimensioni e pesi

| | | | |
|---------------------|--------|----------------------|-------------|
| Profondità | 220 mm | Profondità (pollici) | 8.6614 inch |
| Posizione verticale | 196 mm | Altezza (pollici) | 7.7165 inch |
| Larghezza | 196 mm | Larghezza (pollici) | 7.7165 inch |
| Peso netto | 6933 g | | |

Temperature

| | | | |
|------------------------------------|--|-------------------------|----------------|
| Temperatura di magazzino | -40 °C...85 °C | Temperatura d'esercizio | -25 °C...50 °C |
| Campo delle temperature di impiego | -25...50 °C | Avvio | ≥ -40 °C |
| Umidità | 35...85%, senza condensazione e senza congelamento | | |

Conformità ambientale del prodotto

| | |
|--------------------------------------|--|
| Stato conformità RoHS | Conforme con esenzione |
| Esenzione RoHS (se applicabile/nota) | 6c |
| REACH SVHC | Lead 7439-92-1, Potassium perfluorobutane sulfonate 29420-49-3 |
| SCIP | 7645f3b1-6db9-495d-9e21-ab1d894aff05 |

Ingresso

| | | | |
|------------------------------------|---|------------------------------------|--|
| Campo della tensione d'ingresso AC | 3 x 320...3 x 575 V AC / 2 x 360...2 x 575 V AC | Prefusibile consigliato | 3 - 5 A, Char C |
| Campo di frequenze AC | 45...65 Hz | Protezione contro le sovratensioni | Varistore |
| Assorbimento di corrente AC | 2 x 1,5 A @ 400 V DC / 2 x 2 A @ 320 V AC | Campo tensione d'ingresso DC | 450...800 V DC (max. 500 V DC acc. to UL508) |
| Corrente di punta | max. 10 A | Fusibile d'ingresso (interno) | No |

Uscita

| | | | |
|--------------------------------|--------------------------------|--------------------------------------|-----------------------------|
| Potenza erogata | 960 W | Tensione d'uscita, max. | 28.8 V |
| Tensione d'uscita, min. | 22.5 V | tipo di tensione in uscita | DC |
| Tensione d'uscita osservazioni | (regolabile con potenziometro) | Ritardo all'inserzione | 1 s |
| Corrente d'uscita | 2 x 20 A | Corrente nominale regolabile | No |
| Tensione di uscita | 24 V | Caratteristica di scatto | vedere curva caratteristica |
| Tensione nominale d'uscita | 24 V DC ± 1 % | Corrente d'uscita nominale per Unom. | 2 x 20 A @ 60 °C |

Ingresso

| | | | |
|------------------------------------|---|-------------------------------|--|
| Campo della tensione d'ingresso AC | 3 x 320...3 x 575 V AC / 2 x 360...2 x 575 V AC | Prefusibile consigliato | 3 - 5 A, Char C |
| Campo di frequenze AC | 45...65 Hz | Tecnica di collegamento cavi | PUSH IN |
| Protezione contro le sovratensioni | Varistore | Fusibile d'ingresso (interno) | No |
| Assorbimento di corrente AC | 2 x 1,5 A @ 400 V DC / 2 x 2 A @ 320 V AC | Campo tensione d'ingresso DC | 450...800 V DC (max. 500 V DC acc. to UL508) |
| Corrente di punta | max. 10 A | | |

FP PRO TOP3 24/2X20 3M

Weidmüller Interface GmbH & Co. KG

Klingenbergstraße 26

D-32758 Detmold

Germany

www.weidmueller.com

Technical data

Uscita

| | | | |
|--------------------------------------|------------------|------------------------------------|--------------------------------|
| Potenza erogata | 960 W | Tensione nominale d'uscita | 24 V DC \pm 1 % |
| Tensione d'uscita, max. | 28.8 V | Tensione d'uscita, min. | 22.5 V |
| Tecnica di collegamento cavi | PUSH IN | Protezione contro le sovratensioni | Varistore |
| tipo di tensione in uscita | DC | Tensione d'uscita osservazioni | (regolabile con potenziometro) |
| Corrente d'uscita nominale per Unom. | 2 x 20 A @ 60 °C | Ritardo all'inserzione | 1 s |
| Corrente d'uscita | 2 x 20 A | Corrente nominale regolabile | No |
| Tensione di uscita | 24 V | Caratteristica di scatto | vedere curva caratteristica |

Dati generali

| | | | |
|------------------------------------|--|-------------------------|--|
| Istruzioni di montaggio | Viti del coperchio incluse | Umidità | 35...85%, senza condensazione e senza congelamento |
| Grado di protezione | IP65, in stato chiuso, in stato completo | Classe di sovratensione | III, II |
| Protezione contro il cortocircuito | Sì, interno | | |

Isolamento

| | |
|-------------------------|---------|
| Classe di sovratensione | III, II |
|-------------------------|---------|

Classificazioni

| | | | |
|-------------|-------------|-------------|-------------|
| ETIM 8.0 | EC002540 | ETIM 9.0 | EC002540 |
| ETIM 10.0 | EC002540 | ECLASS 14.0 | 27-04-07-01 |
| ECLASS 15.0 | 27-04-07-01 | | |