

**FP PRO TOP3 48/10 2M****Weidmüller Interface GmbH & Co. KG**

Klingenbergstraße 26

D-32758 Detmold

Germany

[www.weidmueller.com](http://www.weidmueller.com)

Gli alimentatori PROtop forniscono una vasta gamma di funzioni con numerosi benefici.

Questi includono elevata efficienza energetica, eccellenti riserve di energia, massima affidabilità e capacità di comunicazione opzionale. PROtop inoltre supporta il collegamento diretto parallelo con il bilanciamento del carico. Grazie alla possibilità di integrare gli alimentatori PROtop nel sistema FieldPower® l'intera gamma delle funzioni diventa disponibile sul campo, insieme a tutti i vantaggi del sistema modulare FieldPower®.

**Dati generali per l'ordinazione**

|             |  |
|-------------|--|
| Versione    | Alimentatore FieldPower®, IP65, in stato completo, 10 A, 48 V, DC, PUSH IN |
| N. d'ordine | <a href="#">2887620000</a>   |
| Tipo        | FP PRO TOP3 48/10 2M   |
| GTIN (EAN)  | 4064675859871  |
| CPZ         | 1 Pieza  |

## FP PRO TOP3 48/10 2M

**Weidmüller Interface GmbH & Co. KG**  
 Klingenbergstraße 26  
 D-32758 Detmold  
 Germany

www.weidmueller.com

## Technical data

## Omologazioni

|      |          |
|------|----------|
| ROHS | Conforme |
|------|----------|

## Dimensioni e pesi

|                     |        |                      |             |
|---------------------|--------|----------------------|-------------|
| Profondità          | 220 mm | Profondità (pollici) | 8.6614 inch |
| Posizione verticale | 196 mm | Altezza (pollici)    | 7.7165 inch |
| Larghezza           | 196 mm | Larghezza (pollici)  | 7.7165 inch |
| Peso netto          | 4150 g |                      |             |

## Temperature

|                                    |  |                         |                |
|------------------------------------|--|-------------------------|----------------|
| Temperatura di magazzino           | -40 °C...85 °C                                     | Temperatura d'esercizio | -25 °C...45 °C |
| Campo delle temperature di impiego | -25...50 °C  | Avvio                   | ≥ -40 °C       |
| Umidità                            | 35...85%, senza condensazione e senza congelamento |                         |                |

## Conformità ambientale del prodotto

|                                      |  |
|--------------------------------------|--|
| Stato conformità RoHS                | Conforme con esenzione   |
| Esenzione RoHS (se applicabile/nota) | 6c   |
| REACH SVHC                           | Lead 7439-92-1, Potassium perfluorobutane sulfonate 29420-49-3 |
| SCIP                                 | 7645f3b1-6db9-495d-9e21-ab1d894aff05                           |

## Ingresso

|                                    |   |                                    |  |
|------------------------------------|---|------------------------------------|--|
| Campo della tensione d'ingresso AC | 3 x 320...3 x 575 V AC / 2 x 360...2 x 575 V AC | Prefusibile consigliato            | 3 - 5 A, Char C                              |
| Campo di frequenze AC              | 45...65 Hz                                      | Protezione contro le sovratensioni | Varistore                                    |
| Assorbimento di corrente AC        | 1,5 A @ 400 V DC / 2 A @ 320 V AC               | Campo tensione d'ingresso DC       | 450...800 V DC (max. 500 V DC acc. to UL508) |
| Corrente di punta                  | max. 10 A                                       | Fusibile d'ingresso (interno)      | No   |

## Uscita

|                                |                                |                                      |                             |
|--------------------------------|--------------------------------|--------------------------------------|-----------------------------|
| Potenza erogata                | 480 W                          | Tensione d'uscita, max.              | 56 V                        |
| Tensione d'uscita, min.        | 45 V                           | tipo di tensione in uscita           | DC                          |
| Tensione d'uscita osservazioni | (regolabile con potenziometro) | Ritardo all'inserzione               | 1 s                         |
| Corrente d'uscita              | 10 A                           | Corrente nominale regolabile         | No                          |
| Tensione di uscita             | 48 V                           | Caratteristica di scatto             | vedere curva caratteristica |
| Tensione nominale d'uscita     | 48 V DC ± 1 %                  | Corrente d'uscita nominale per Unom. | 10 A @ 60 °C                |

## Ingresso

|                                    |   |                               |  |
|------------------------------------|---|-------------------------------|--|
| Campo della tensione d'ingresso AC | 3 x 320...3 x 575 V AC / 2 x 360...2 x 575 V AC | Prefusibile consigliato       | 3 - 5 A, Char C                              |
| Campo di frequenze AC              | 45...65 Hz                                      | Tecnica di collegamento cavi  | PUSH IN                                      |
| Protezione contro le sovratensioni | Varistore                                       | Fusibile d'ingresso (interno) | No   |
| Assorbimento di corrente AC        | 1,5 A @ 400 V DC / 2 A @ 320 V AC               | Campo tensione d'ingresso DC  | 450...800 V DC (max. 500 V DC acc. to UL508) |
| Corrente di punta                  | max. 10 A                                       |                               |  |

## FP PRO TOP3 48/10 2M

Weidmüller Interface GmbH &amp; Co. KG

Klingenbergstraße 26

D-32758 Detmold

Germany

www.weidmueller.com

## Technical data

## Uscita

|                                      |              |                                    |                                |
|--------------------------------------|--------------|------------------------------------|--------------------------------|
| Potenza erogata                      | 480 W        | Tensione nominale d'uscita         | 48 V DC $\pm$ 1 %              |
| Tensione d'uscita, max.              | 56 V         | Tensione d'uscita, min.            | 45 V                           |
| Tecnica di collegamento cavi         | PUSH IN      | Protezione contro le sovratensioni | Varistore                      |
| tipo di tensione in uscita           | DC           | Tensione d'uscita osservazioni     | (regolabile con potenziometro) |
| Corrente d'uscita nominale per Unom. | 10 A @ 60 °C | Ritardo all'inserzione             | 1 s                            |
| Corrente d'uscita                    | 10 A         | Corrente nominale regolabile       | No                             |
| Tensione di uscita                   | 48 V         | Caratteristica di scatto           | vedere curva caratteristica    |

## Dati generali

|                                    |                            |                         |  |
|------------------------------------|----------------------------|-------------------------|--|
| Istruzioni di montaggio            | Viti del coperchio incluse | Umidità                 | 35...85%, senza condensazione e senza congelamento |
| Grado di protezione                | IP65, in stato completo    | Classe di sovratensione | III, II  |
| Protezione contro il cortocircuito | Sì, interno                |                         |  |

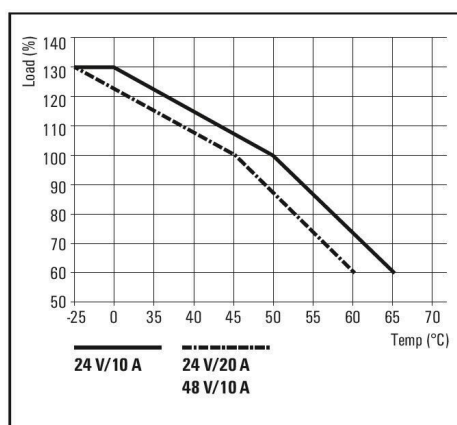
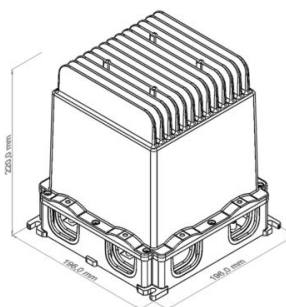
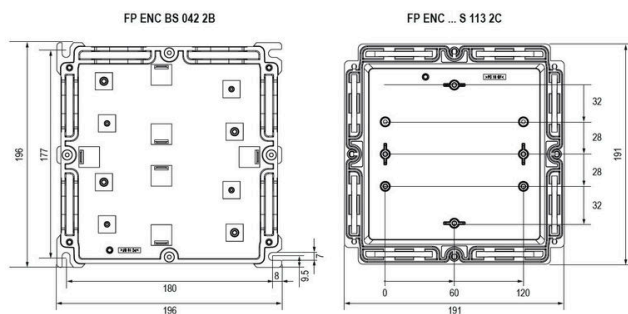
## Isolamento

|                         |         |
|-------------------------|---------|
| Classe di sovratensione | III, II |
|-------------------------|---------|

## Classificazioni

|             |             |             |             |
|-------------|-------------|-------------|-------------|
| ETIM 8.0    | EC002540    | ETIM 9.0    | EC002540    |
| ETIM 10.0   | EC002540    | ECLASS 14.0 | 27-04-07-01 |
| ECLASS 15.0 | 27-04-07-01 |             |             |

## Drawings



## FP PRO TOP3 48/10 2M

Weidmüller Interface GmbH &amp; Co. KG

Klingenbergstraße 26

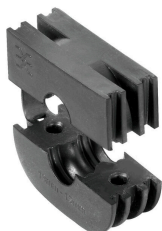
D-32758 Detmold

Germany

www.weidmueller.com

## Accessories

## Guarnizioni



Le soluzioni di cablaggio intelligenti possono consentire un risparmio di tempo e denaro.

Il sistema modulare FieldPower® contiene la soluzione giusta per ogni attività di cablaggio.

Guarnizioni pieghevoli per l'uso di guarnizioni cavi preconfezionati disponibili con filettatura di collegamenti M16 e M20 Integrazione dei dispositivi di funzionamento e di segnalamento nella guarnizione possibile

## Dati generali per l'ordinazione

|             |                            |  |
|-------------|----------------------------|--|
| Tipo        | DG D0 PT6                  | Versione   |
| N. d'ordine | <a href="#">4323240000</a> | Inserto di tenuta Field Power®, Guarnizione neutra, IP65, con    |
| GTIN (EAN)  | 4032248641246              | custodia corrispondente, EPDM                                    |
| CPZ         | 10 ST                      |  |
| Tipo        | DG M16 PT6                 | Versione   |
| N. d'ordine | <a href="#">2545540000</a> | Inserto di tenuta Field Power®, Guarnizione con filettatura di   |
| GTIN (EAN)  | 4050118555523              | collegamento, IP65, con custodia corrispondente, EPDM            |
| CPZ         | 1 ST                       |  |
| Tipo        | DG M20 PT6                 | Versione   |
| N. d'ordine | <a href="#">2545550000</a> | Inserto di tenuta Field Power®, Guarnizione con filettatura di   |
| GTIN (EAN)  | 4050118555530              | collegamento, IP65, con custodia corrispondente, EPDM            |
| CPZ         | 1 ST                       |  |
| Tipo        | RKDG 2XD8.5 WG PT6         | Versione   |
| N. d'ordine | <a href="#">1114530000</a> | Inserto di tenuta Field Power®, Guarnizione, IP54, con custodia  |
| GTIN (EAN)  | 4032248892624              | corrispondente, EPDM   |
| CPZ         | 10 ST                      |  |
| Tipo        | RKDG D11 PT6               | Versione   |
| N. d'ordine | <a href="#">4323210000</a> | Inserto di tenuta Field Power®, Guarnizione pieghevole, IP65 con |
| GTIN (EAN)  | 4032248641215              | custodia corrispondente, IP65, con custodia corrispondente, EPDM |
| CPZ         | 10 ST                      |  |
| Tipo        | RKDG D13 PT6               | Versione   |
| N. d'ordine | <a href="#">4323230000</a> | Inserto di tenuta Field Power®, Guarnizione pieghevole, IP65 con |
| GTIN (EAN)  | 4032248641239              | custodia corrispondente, IP65, con custodia corrispondente, EPDM |
| CPZ         | 10 ST                      |  |
| Tipo        | RKDG D15 PT6               | Versione   |
| N. d'ordine | <a href="#">4323220000</a> | Inserto di tenuta Field Power®, Guarnizione pieghevole, IP65 con |
| GTIN (EAN)  | 4032248641222              | custodia corrispondente, IP65, con custodia corrispondente, EPDM |
| CPZ         | 10 ST                      |  |
| Tipo        | RKDG D17 PT6               | Versione   |
| N. d'ordine | <a href="#">4324010000</a> | Inserto di tenuta Field Power®, Guarnizione pieghevole, IP65 con |
| GTIN (EAN)  | 4032248641284              | custodia corrispondente, IP65, con custodia corrispondente, EPDM |
| CPZ         | 10 ST                      |  |
| Tipo        | RKDG D18 WG PT6            | Versione   |
| N. d'ordine | <a href="#">2491870000</a> | Inserto di tenuta Field Power®, Guarnizione, IP54, con custodia  |
| GTIN (EAN)  | 4050118501537              | corrispondente, EPDM   |
| CPZ         | 10 ST                      |  |
| Tipo        | RKDG D24 WG PT6            | Versione   |
| N. d'ordine | <a href="#">1069060000</a> | Inserto di tenuta Field Power®, Guarnizione, IP54, con custodia  |
| GTIN (EAN)  | 4032248827053              | corrispondente, EPDM   |
| CPZ         | 10 ST                      |  |

## FP PRO TOP3 48/10 2M

Weidmüller Interface GmbH &amp; Co. KG

Klingenbergstraße 26

D-32758 Detmold

Germany

www.weidmueller.com

## Accessories

|             |                            |  |
|-------------|----------------------------|--|
| Tipo        | RKDG D9 PT6                | Versione   |
| N. d'ordine | <a href="#">4329610000</a> | Inserto di tenuta Field Power®, Guarnizione pieghevole, IP65 con |
| GTIN (EAN)  | 4032248668687              | custodia corrispondente, IP65, con custodia corrispondente, EPDM |
| CPZ         | 10 ST                      |  |

## Connettori di sicurezza



Distribuzione di energia con cavi non tagliati con sezione compresa tra 1,5 e 6 mm<sup>2</sup>.

Alimentazione e derivazione a T mediante collegamento PUSH IN (da 0,5 a 10 mm<sup>2</sup>) e/o collegamento ad innesto (da 0,5 a 4 mm<sup>2</sup>).

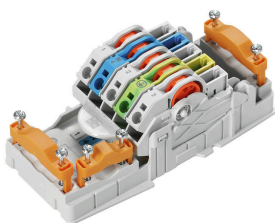
Le siglature colorate assicurano una chiara assegnazione dei conduttori.

- Alimentazione elettrica
- Distribuzione di energia
- Diramazione di energia

## Dati generali per l'ordinazione

|             |                            |  |
|-------------|----------------------------|--|
| Tipo        | PTSI 4/LD 36V AC/DC        | Versione   |
| N. d'ordine | <a href="#">1252210000</a> | Connettore a innesto FieldPower®, Fusibile, IP20, Poliammide, PUSH |
| GTIN (EAN)  | 4050118044331              | IN, Numero di poli : 5   |
| CPZ         | 1 ST                       |  |
| Tipo        | PTSI 4/LD 400V AC          | Versione   |
| N. d'ordine | <a href="#">1961770000</a> | Connettore a innesto FieldPower®, Fusibile, IP20, Poliammide, PUSH |
| GTIN (EAN)  | 4032248641765              | IN, Numero di poli : 5   |
| CPZ         | 1 ST                       |  |

## AC



Distribuzione di energia con cavi non tagliati con sezione compresa tra 1,5 e 6 mm<sup>2</sup>.

Alimentazione e derivazione a T mediante collegamento PUSH IN (da 0,5 a 10 mm<sup>2</sup>) e/o collegamento ad innesto (da 0,5 a 4 mm<sup>2</sup>).

Le siglature colorate assicurano una chiara assegnazione dei conduttori.

- Alimentazione elettrica
- Distribuzione di energia
- Diramazione di energia

## Dati generali per l'ordinazione

|             |                            |  |
|-------------|----------------------------|--|
| Tipo        | PT6                        | Versione   |
| N. d'ordine | <a href="#">1957620000</a> | Elemento di contatto FieldPower®, AC, IP20, Collegamento a |
| GTIN (EAN)  | 4032248642489              | perforazione d'isolante (IDC), PUSH IN, Numero di poli : 5 |
| CPZ         | 1 ST                       |  |

## FP PRO TOP3 48/10 2M

Weidmüller Interface GmbH &amp; Co. KG

Klingenbergstraße 26

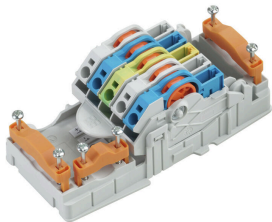
D-32758 Detmold

Germany

www.weidmueller.com

## Accessories

## DC



Distribuzione di energia con cavi non tagliati con sezione compresa tra 1,5 e 6 mm<sup>2</sup>.

Alimentazione e derivazione a T mediante collegamento PUSH IN (da 0,5 a 10 mm<sup>2</sup>) e/o collegamento ad innesto (da 0,5 a 4 mm<sup>2</sup>).

Le siglature colorate assicurano una chiara assegnazione dei conduttori.

- Alimentazione elettrica
- Distribuzione di energia
- Diramazione di energia

## Dati generali per l'ordinazione

| Tipo        | PT6 DC                     | Versione   |
|-------------|----------------------------|--|
| N. d'ordine | <a href="#">1126840000</a> | Elemento di contatto FieldPower®, DC, IP20, Collegamento a |
| GTIN (EAN)  | 4032248908462              | perforazione d'isolante (IDC), PUSH IN, Numero di poli : 5 |
| CPZ         | 1 ST                       |  |

## Connettore ad innesto



Distribuzione di energia con cavi non tagliati con sezione compresa tra 1,5 e 6 mm<sup>2</sup>.

Alimentazione e derivazione a T mediante collegamento PUSH IN (da 0,5 a 10 mm<sup>2</sup>) e/o collegamento ad innesto (da 0,5 a 4 mm<sup>2</sup>).

Le siglature colorate assicurano una chiara assegnazione dei conduttori.

- Alimentazione elettrica
- Distribuzione di energia
- Diramazione di energia

## Dati generali per l'ordinazione

| Tipo        | PTDS 4                     | Versione   |
|-------------|----------------------------|--|
| N. d'ordine | <a href="#">1952130000</a> | Connettore a innesto FieldPower®, Trifase AC, IP20, Poliammide,  |
| GTIN (EAN)  | 4032248632084              | PUSH IN, Numero di poli : 2 x 5                                  |
| CPZ         | 10 ST                      |  |
| Tipo        | PTDS 4 DC                  | Versione   |
| N. d'ordine | <a href="#">1009990000</a> | Connettore a innesto FieldPower®, DC, IP20, Poliammide, PUSH IN, |
| GTIN (EAN)  | 4032248715244              | Numero di poli : 2 x 5   |
| CPZ         | 10 ST                      |  |
| Tipo        | PTS 4                      | Versione   |
| N. d'ordine | <a href="#">1952120000</a> | Connettore a innesto FieldPower®, Trifase AC, IP20, Poliammide,  |
| GTIN (EAN)  | 4032248632909              | PUSH IN, Numero di poli : 5                                      |
| CPZ         | 10 ST                      |  |
| Tipo        | PTS 4 DC                   | Versione   |
| N. d'ordine | <a href="#">1131730000</a> | Connettore a innesto FieldPower®, DC, IP20, Poliammide, PUSH IN, |
| GTIN (EAN)  | 4032248912117              | Numero di poli : 5   |
| CPZ         | 10 ST                      |  |

## FP PRO TOP3 48/10 2M

Weidmüller Interface GmbH &amp; Co. KG

Klingenbergstraße 26

D-32758 Detmold

Germany

www.weidmueller.com

## Accessories

## Guide per le parti inferiori della custodia



Ampia gamma di accessori per le scatole FieldPower®. Guarnizioni cavi, guide, elementi di bloccaggio e tanto altro.

## Dati generali per l'ordinazione

|             |                            |  |
|-------------|----------------------------|--|
| Tipo        | TS 35 PT6                  | Versione   |
| N. d'ordine | <a href="#">1170690000</a> | Guida di supporto FieldPower®, acciaio, zincato, 54 mm, per la parte |
| GTIN (EAN)  | 4032248962532              | di base  |
| CPZ         | 10 ST                      |  |
| Tipo        | FP ENC DR07 142 XB         | Versione   |
| N. d'ordine | <a href="#">2633450000</a> | Guida di supporto FieldPower®, acciaio, zincato, 142 mm, per la      |
| GTIN (EAN)  | 4050118664416              | parte di base  |
| CPZ         | 5 ST                       |  |

## Guide per copertura in alluminio



Ampia gamma di accessori per le scatole FieldPower®. Guarnizioni cavi, guide, elementi di bloccaggio e tanto altro.

## Dati generali per l'ordinazione

|             |                            |  |
|-------------|----------------------------|--|
| Tipo        | FP ENC DR15 68 XC A        | Versione   |
| N. d'ordine | <a href="#">8000046634</a> | Guida di supporto FieldPower®, acciaio, zincato, 68 mm, per coperchi |
| GTIN (EAN)  | 4050118686586              | di alluminio   |
| CPZ         | 5 ST                       |  |
| Tipo        | FP ENC DR07 080 XC A       | Versione   |
| N. d'ordine | <a href="#">2633730000</a> | Guida di supporto FieldPower®, acciaio, zincato, 80 mm, per coperchi |
| GTIN (EAN)  | 4050118664379              | di alluminio   |
| CPZ         | 5 ST                       |  |



## FP PRO TOP3 48/10 2M

**Weidmüller Interface GmbH & Co. KG**  
 Klingenbergstraße 26  
 D-32758 Detmold  
 Germany

www.weidmuller.com

## Accessories

## Dadi in plastica, grigi



Oltre ai pressavi per una vasta gamma di applicazioni, l'offerta comprende anche spine di collegamento, elementi di compensazione della pressione, adattatori e rispettivi accessori quali controdadi, anelli di tenuta, rondelle piatte e rondelle di terra.

## Dati generali per l'ordinazione

|             |                            |   |
|-------------|----------------------------|---|
| Tipo        | SKMU M20 - K GR            | Versione  |
| N. d'ordine | <a href="#">1772460000</a> | SKMU PA (controdado di plastica), Controdado, M 20, 6 mm, |
| GTIN (EAN)  | 4032248130207              | Polyamid 6 (PA6 - GF30)                                   |
| CPZ         | 100 ST                     |   |

## Versione IP68



In aggiunta alla vasta gamma di custodie, Weidmüller offre una serie di pressacavi supplementari per diversi campi applicativi. I pressacavi in ottone, plastica e acciaio inossidabile soddisfano i più diversi gradi di protezione IP per qualsiasi tipo di custodia industriale. In base alla serie di pressacavi e alla rispettiva applicazione, i pressacavi sono approvati e testati conformemente alle indicazioni VDE, UL, UR, cULus, DNV GL o EN 45545.

## Dati generali per l'ordinazione

|             |                            |   |
|-------------|----------------------------|---|
| Tipo        | VG M20-1/K68               | Versione  |
| N. d'ordine | <a href="#">1772300000</a> | VG K (pressacavo standard in plastica), Pressacavo, diritto, M 20, 10 |
| GTIN (EAN)  | 4032248129966              | mm, OD min. 6 - OD max. 12 mm, IP54, IP66, IP67, IP68 - 5 bar (30     |
| CPZ         | 50 ST                      | min.), poliammide 6   |
| Tipo        | VG M20 - K 68              | Versione  |
| N. d'ordine | <a href="#">2811470000</a> | VG K (pressacavo standard in plastica), Pressacavo, diritto, M 20, 10 |
| GTIN (EAN)  | 4064675292227              | mm, OD min. 10 - OD max. 14 mm, IP54, IP66, IP67, IP68 - 5 bar (30    |
| CPZ         | 50 ST                      | min.), poliammide 6   |

## DMS PRO



I cacciaviti Weidmüller con coppia di serraggio hanno una forma ergonomica e sono perfettamente utilizzabili con una sola mano. Garantiscono un lavoro non faticoso in qualsiasi direzione di montaggio. Dispongono inoltre di una limitazione automatica della coppia di serraggio e offrono un'alta precisione di ripetizione.

## FP PRO TOP3 48/10 2M

Weidmüller Interface GmbH &amp; Co. KG

Klingenbergstraße 26

D-32758 Detmold

Germany

www.weidmueller.com

## Accessories

## Dati generali per l'ordinazione

|             |                            |               |  |
|-------------|----------------------------|---------------|--|
| Tipo        | DMS PRO                    | Versione      |  |
| N. d'ordine | <a href="#">1479120000</a> | Mounting tool |  |
| GTIN (EAN)  | 4050118287011              |               |  |
| CPZ         | 1 ST                       |               |  |

## Punte E6,3 - Torx®



Le punte Weidmüller sono punte standard che si distinguono per qualità, ampia scelta e prestazioni. Weidmüller garantisce una qualità del prodotto costante nel tempo grazie al processo di indurimento, controllato da un processore.

Il materiale d'alta qualità permette coppie di serraggio che vanno ben oltre le richieste delle norme DIN:

- DIN 5261 per punte PH/PZ
- DIN 5263 per punte a taglio
- Norma Camcar per punte TORXII che significa una lunga durata con coppie di serraggio elevate e quindi le condizioni ideali per attività di lavoro standard.

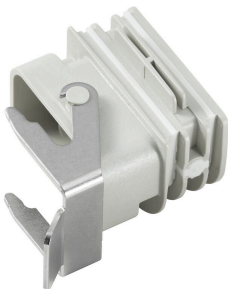
Vantaggi del prodotto:

- adatto per tutti i tipi di viti. Grazie a valori di durezza vantaggiosi di 59-61 HRC è adatto sia per l'azionamento manuale sia per quello automatico.
- Buona resistenza all'usura e di conseguenza lunga durata.
- Accoppiamento preciso nelle viti DIN per un'usura ridotta e una trasmissione di coppia ottimale.
- Produzione in base a criteri di qualità professionali secondo le norme ISO in vigore con qualità del prodotto costante.

## Dati generali per l'ordinazione

|             |                            |                       |  |
|-------------|----------------------------|-----------------------|--|
| Tipo        | BIT E6,3 T20 X 150         | Versione              |  |
| N. d'ordine | <a href="#">2821510000</a> | Utensile di montaggio |  |
| GTIN (EAN)  | 4064675359050              |                       |  |
| CPZ         | 5 ST                       |                       |  |

## Adattatori



Adattatore HQ per FieldPower®

Installazione senza l'ausilio di utensili come una guarnizione per cavo FieldPower

Adatto per connettori a spina HQ 4/2, HQ 8 e HQ 17

Opzionalmente con calotta di protezione bloccabile (protezione contro la riaccensione, a norma EN 60204 -1)

**FP PRO TOP3 48/10 2M**

**Weidmüller Interface GmbH & Co. KG**  
Klingenbergstraße 26  
D-32758 Detmold  
Germany

[www.weidmueller.com](http://www.weidmueller.com)

**Accessories****Dati generali per l'ordinazione**

|             |                            |  |
|-------------|----------------------------|--|
| Tipo        | BG ARGH HQP ALU PT6        | Versione   |
| N. d'ordine | <a href="#">1532200000</a> | Adattatore, Inserto di tenuta Field Power®, Adattatore HQ, IP65, con   |
| GTIN (EAN)  | 4050118337433              | custodia corrispondente, Policarbonato, rinforzato con fibra di vetro, |
| CPZ         | 1 ST                       | con chiusura di sicurezza: No  |
| Tipo        | BG ARGH HQP ALU PT6 CS     | Versione   |
| N. d'ordine | <a href="#">1532210000</a> | Adattatore, Inserto di tenuta Field Power®, Adattatore HQ, IP65, con   |
| GTIN (EAN)  | 4050118337600              | custodia corrispondente, Policarbonato, rinforzato con fibra di vetro, |
| CPZ         | 1 ST                       | con chiusura di sicurezza: Sì  |