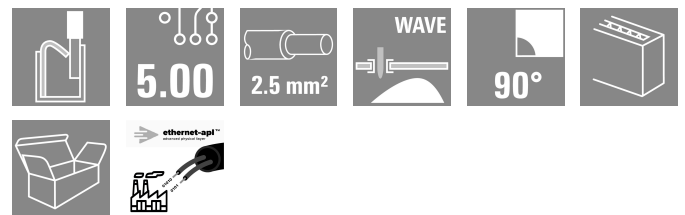
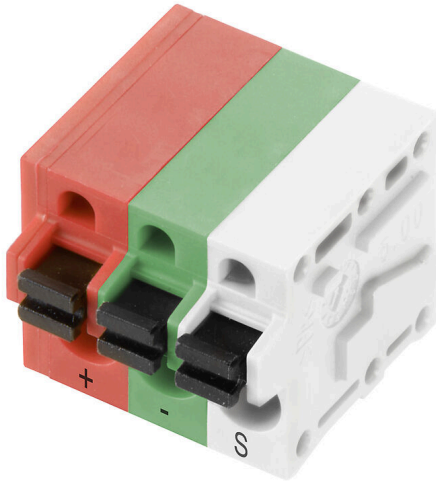


LMF APL 5.00/03/90 3.5SN BX
Weidmüller Interface GmbH & Co. KG

 Klingenbergstraße 26
 D-32758 Detmold
 Germany

www.weidmueller.com

Funzioni e vantaggi:

- conforme a Ethernet-APL
- Progettazione salva spazio e peso
- Alternativa economicamente vantaggiosa ai collegamenti RJ45 e M12
- Disponibile con PUSH IN, SNAP IN, staffa di serraggio o collegamento con molla di tensione
- Adatta al processo di saldatura THT e THR
- Comunicazione a 10 Mbit/s per lunghe gamme (1000m) secondo IEEE 802.3cg-2019
- Alimentazione elettrica remota PoDL secondo IEEE 802.3bu
- Ethernet-APL è adatto a tutti i dispositivi IIoT e su misura per il processo industriale

Dati generali per l'ordinazione

Versione	Morsetti per circuito stampato, 5.00 mm, Numero di poli: 3, 90°, Lunghezza spina a saldare (l): 3.5 mm, stagnato, arancione, colorato, PUSH IN con tasto di attivazione, Campo di sezioni, max.: 2.5 mm², Box
N. d'ordine	2873480000
Tipo	LMF APL 5.00/03/90 3.5SN BX
GTIN (EAN)	4064675644514
CPZ	90 Pieza
Parametri prodotto	IEC: 400 V / 24 A / 0.5 - 2.5 mm² UL: 300 V / 20 A / AWG 24 - AWG 12
Imballaggio	Box

LMF APL 5.00/03/90 3.5SN BX

Weidmüller Interface GmbH & Co. KG
Klingenbergstraße 26
D-32758 Detmold
Germany

www.weidmueller.com

Dati tecnici

Omologazioni

Omologazioni



ROHS Conforme

UL File Number Search [Sito web UL](#)

N° certificato (cURus) E60693

Dimensioni e pesi

Profondità	19.2 mm	Profondità (pollici)	0.7559 inch
Posizione verticale	18.3 mm	Altezza (pollici)	0.7205 inch
Altezza minima	14.8 mm	Larghezza	17.7 mm
Larghezza (pollici)	0.6968 inch	Peso netto	4.64 g

Conformità ambientale del prodotto

Stato conformità RoHS	Conforme senza esenzione
REACH SVHC	No SVHC superiori a 0,1 wt%

Specifiche di sistema

Numero di poli	3	Lunghezza spina a saldare (l)	3.5 mm
Montaggio su circuito stampato	Collegamento a saldare THT	Passo in pollici (P)	0.197 "
Uscita laterale, proprietà	chiuso lateralmente	Tolleranza diametro di equipaggiamento (D)	+ 0,1 mm
Velocità di trasmissione	10 / 100 Mbps	Numero di codoli a saldare per polo	2
Diametro foro di equipaggiamento (D)	1.1 mm	Famiglia prodotti	OMNIMATE Signal - Serie LMF
Passo in mm (P)	5.00 mm	Grado di protezione	IP20
Categoria di prestazione	10 / 100 Mbps	Processo di saldatura	Saldatura manuale, Saldatura ad onda
Dimensioni del codolo a saldare	d = 0,8 mm, 0,6 da 0,8 mm	Tolleranza della posizione del codolo a saldare	± 0,1 mm

Dati del materiale

Materiale isolante	Wemid (PA)	Colori	arancione, colorato
Colore elementi di azionamento	nero	Tabella dei colori (simile)	RAL 2000, -
Comparative Tracking Index (CTI)	≥ 600	Moisture Level (MSL)	
Classe d'infiammabilità UL 94	V-0	Materiale dei contatti	Lega in rame
Superficie dei contatti	stagnato	Rivestimento	4-6 µm SN
Tipo di stagnatura	opaco	Struttura a strati del collegamento a saldare	4...6 µm Sn matt
Temperatura di magazzino, min.	-40 °C	Temperatura di magazzino, max.	70 °C
Temperatura d'esercizio, min.	-50 °C	Temperatura d'esercizio, max.	120 °C

Imballaggio

Imballaggio	Box	Lunghezza VPE	349.00 mm
Larghezza VPE	140.00 mm	Altezza VPE	33.00 mm

Controlli sulla tipologia

Test: Durabilità delle siglature	Standard	DIN EN 60512-1-1 / 01.03
----------------------------------	----------	--------------------------

Dati tecnici

	Test	siglatura di origine, identificazione della tipologia, passo, siglatura di omologazione UL, robustezza disponibile	
Test: Sezione bloccabile	Valutazione	disponibile	
	Standard	DIN EN 60999-1 sezione 7 e 9.1 / 12.00, DIN EN 60947-1 sezione 8.2.4.5.1 / 12.02	
	Tipo di conduttore	Tipo di cavo e sezione del cavo	rigido 0,14 mm ²
		Tipo di cavo e sezione del cavo	semirigido 0,14 mm ²
		Tipo di cavo e sezione del cavo	rigido 1,5 mm ²
		Tipo di cavo e sezione del cavo	semirigido 1,5 mm ²
		Tipo di cavo e sezione del cavo	AWG 24/1
		Tipo di cavo e sezione del cavo	AWG 24/19
Tipo di cavo e sezione del cavo		AWG 16/1	
Tipo di cavo e sezione del cavo	AWG 16/19		
Test per danni ai conduttori e allentamento accidentale degli stessi	Valutazione	passato	
	Standard	DIN EN 60999-1 sezione 9.4 / 12.00	
	Requisito	0,2 kg	
	Tipo di conduttore	Tipo di cavo e sezione del cavo	AWG 24/1
		Tipo di cavo e sezione del cavo	AWG 24/19
	Valutazione	passato	
	Requisito	0,3 kg	
	Tipo di conduttore	Tipo di cavo e sezione del cavo	semirigido 0,25 mm ²
Tipo di cavo e sezione del cavo		rigido 0,5 mm ²	
Test di estrazione	Valutazione	passato	
	Standard	DIN EN 60999-1 sezione 9.5 / 12.00	
	Requisito	≥10 N	
	Tipo di conduttore	Tipo di cavo e sezione del cavo	AWG 24/1
		Tipo di cavo e sezione del cavo	AWG 24/19
	Valutazione	passato	
	Requisito	≥20 N	
	Tipo di conduttore	Tipo di cavo e sezione del cavo	semirigido 0,25 mm ²
Tipo di cavo e sezione del cavo		H05V-K0.5	
Valutazione	passato		
Requisito	≥40 N		
Tipo di conduttore	Tipo di cavo e sezione del cavo	H07V-U1.5	

Dati tecnici

	Tipo di cavo e sezione del cavo	H07V-K1.5
	Tipo di cavo e sezione del cavo	AWG 16/1
	Tipo di cavo e sezione del cavo	AWG 16/19
Valutazione	passato	

Nota importante

Conformità IPC	Conformità: i prodotti sono sviluppati, prodotti e forniti secondo standard e normative internazionali riconosciuti, sono conformi alle caratteristiche indicate nel foglio dati e soddisfano le caratteristiche decorative in accordo con IPC-A-610 "Classe 2". Ulteriori richieste relative al prodotto potranno essere valutate su richiesta.
Note	<ul style="list-style-type: none"> • Additional variants on request • Rated current related to rated cross-section & min. No. of poles. • Wire end ferrule without plastic collar to DIN 46228/1 • Wire end ferrule with plastic collar to DIN 46228/4 • P on drawing = pitch • Rated data refer only to the component itself. Clearance and creepage distances to other components are to be designed in accordance with the relevant application standards. • The test point can only be used as potential-pickup point. • Long term storage of the product with average temperature of 50 °C and maximum humidity 70%, 36 months

Classificazioni

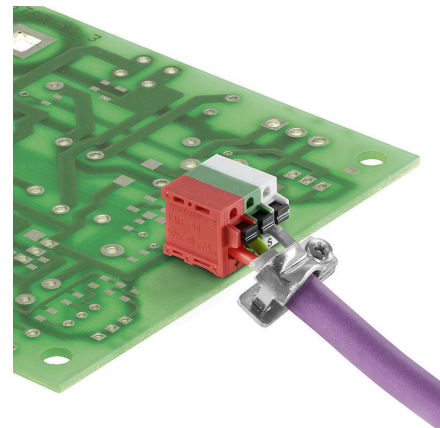
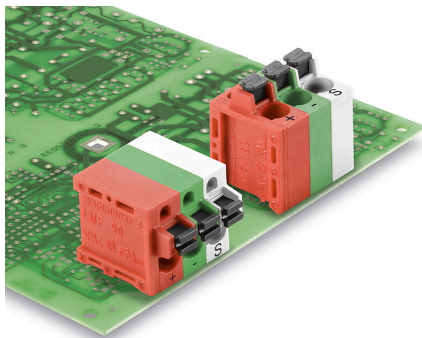
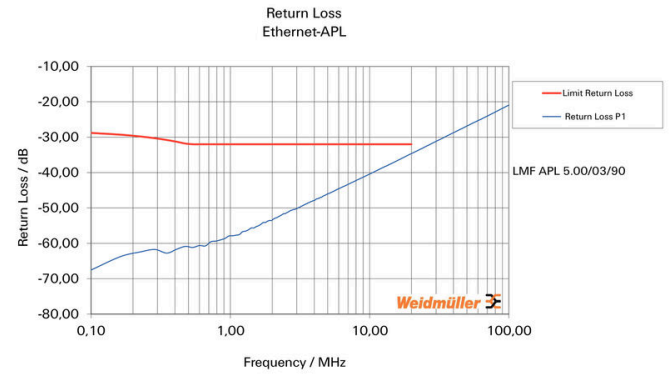
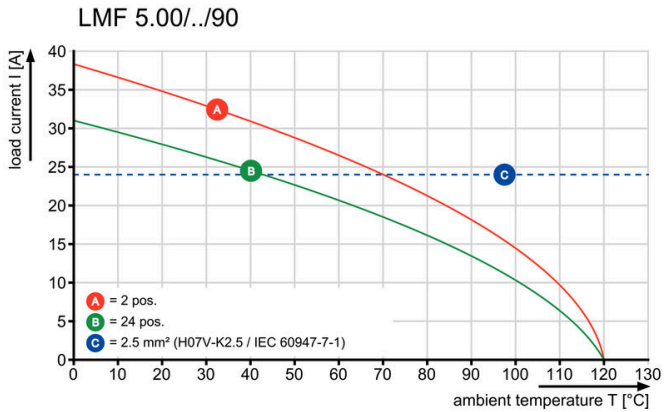
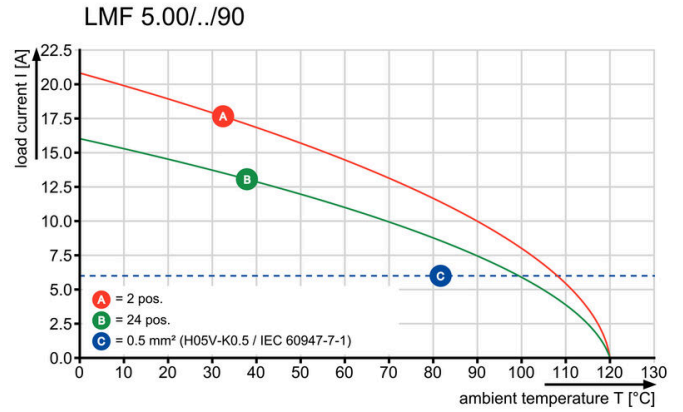
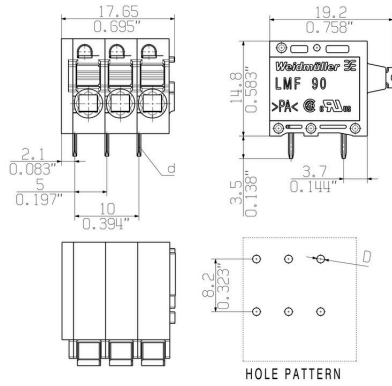
ETIM 8.0	EC002643	ETIM 9.0	EC002643
ETIM 10.0	EC002643	ECLASS 14.0	27-46-01-01
ECLASS 15.0	27-46-01-01		

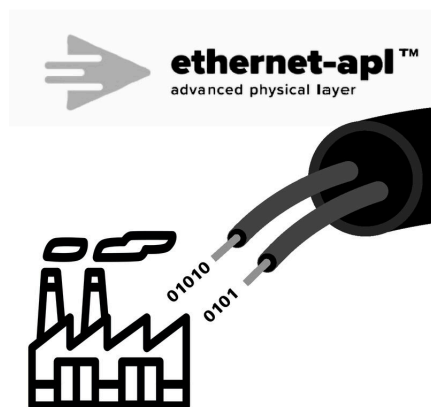
LMF APL 5.00/03/90 3.5SN BX

Weidmüller Interface GmbH & Co. KG
 Klingenbergstraße 26
 D-32758 Detmold
 Germany

Disegni

www.weidmueller.com





LMF APL 5.00/03/90 3.5SN BX

Weidmüller Interface GmbH & Co. KG
 Klingenbergstraße 26
 D-32758 Detmold
 Germany

www.weidmueller.com

Accessori

Cacciavite a lama



Cacciaviti SDI a croce, isolati VDE, SDI DIN 7437, ISO 2380/2, innesto femmina secondo DIN 5264, ISO 2380/1, impugnatura SoftFinish

Dati generali per l'ordinazione

Tipo	SDIS 0.6X3.5X100	Versione	
N. d'ordine	9008390000	Cacciavite, Cacciavite	
GTIN (EAN)	4032248056354		
CPZ	1 ST		

Altri accessori



Nessun compito è troppo piccolo per la soluzione ottimale.

I collegamenti costituiscono solo una parte del processo complessivo. I piccoli dettagli sono spesso la chiave per la soluzione perfetta nelle applicazioni in cui i potenziali sono testati, raggruppati o anche isolati.

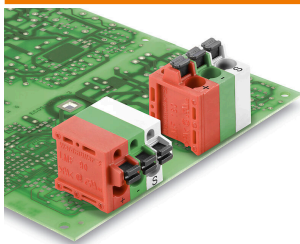
Un sistema non può definirsi tale senza i dettagli fondamentali:

- le spine di prova consentono una calibrazione sicura per le prese di prova
- complementare alla produzione ed adeguato all'applicazione.

Dati generali per l'ordinazione

Tipo	PS 2.0 MC	Versione	
N. d'ordine	0310000000	Connettore per circuito stampato, Accessori, Spina di prova, rosso,	
GTIN (EAN)	4008190000059	Numero di poli: 1	
CPZ	20 ST		

Ethernet-APL



Funzioni e vantaggi:

- conforme a Ethernet-APL
- Progettazione salva spazio e peso
- Alternativa economicamente vantaggiosa ai collegamenti RJ45 e M12
- Disponibile con PUSH IN, SNAP IN, staffa di serraggio o collegamento con molla di tensione
- Adatta al processo di saldatura THT e THR
- Comunicazione a 10 Mbit/s per lunghe gamme (1000m) secondo IEEE 802.3cg-2019
- Alimentazione elettrica remota PoDL secondo IEEE 802.3bu
- Ethernet-APL è adatto a tutti i dispositivi IIoT e su misura per il processo industriale

LMF APL 5.00/03/90 3.5SN BX

Weidmüller Interface GmbH & Co. KG
Klingenbergstraße 26
D-32758 Detmold
Germany

www.weidmueller.com

Accessori**Dati generali per l'ordinazione**

Tipo	SH ETH U	Versione
N. d'ordine	2903230000	Staffa schermatura, Accessori, Flangia a vite, Numero di poli: 1,
GTIN (EAN)	4099986575172	zincato, grigio argento, Box
CPZ	25 ST	