

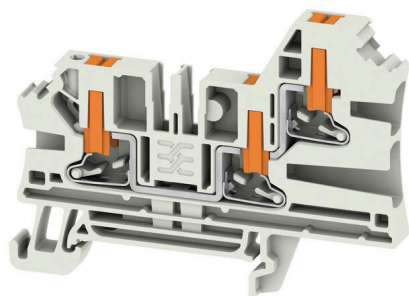
**AL3C 4 LTGY****Weidmüller Interface GmbH & Co. KG**

Klingenbergstraße 26

D-32758 Detmold

Germany

www.weidmueller.com



L'alimentazione attraverso l'energia, il segnale e i dati è il classico requisito nell'elettrotecnica e nella realizzazione di quadri elettrici. Il materiale isolante, la tecnica di collegamento e la progettazione dei morsetti componibili sono caratteristiche distintive. Un morsettiera componibile passante è idonea per unire e/o collegare uno o più conduttori. Potrebbero avere uno o più livelli di collegamento che hanno lo stesso potenziale oppure solo isolati l'uno contro l'altro.

**Dati generali per l'ordinazione**

|             |   |
|-------------|---|
| Versione    | Morsettiera passante, PUSH IN, Grigio chiaro, 4 mm <sup>2</sup> , 32 A, 1000 V, Numero di collegamenti: 3 |
| N. d'ordine | <a href="#">2872080000</a>  |
| Tipo        | AL3C 4 LTGY   |
| GTIN (EAN)  | 4064675640202   |
| CPZ         | 50 Pieza  |

## Dati tecnici

## Omologazioni

Omologazioni



|                        |                             |
|------------------------|-----------------------------|
| ROHS                   | Conforme                    |
| UL File Number Search  | <a href="#">Sito web UL</a> |
| N° certificato (cURus) | E60693                      |

## Dimensioni e pesi

|                     |         |                      |             |
|---------------------|---------|----------------------|-------------|
| Profondità          | 52.5 mm | Profondità (pollici) | 2.0669 inch |
| Posizione verticale | 71.5 mm | Altezza (pollici)    | 2.815 inch  |
| Larghezza           | 6.1 mm  | Larghezza (pollici)  | 0.2402 inch |
| Peso netto          | 11.37 g |                      |             |

## Temperature

|  |                |  |        |
|--|----------------|--|--------|
| Temperatura di magazzinaggio           | -25 °C...55 °C | Temperatura d'esercizio continuo, min. | -60 °C |
| Temperatura d'esercizio continuo, max. | 130 °C         |  |        |

## Conformità ambientale del prodotto

|                       |                             |
|-----------------------|-----------------------------|
| Stato conformità RoHS | Conforme senza esenzione    |
| REACH SVHC            | No SVHC superiori a 0,1 wt% |

## Dati di dimensionamento IECEx/ATEX

|                         |                   |                          |                   |
|-------------------------|-------------------|--------------------------|-------------------|
| N° certificato (ATEX)   | .                 | N° certificato (IECEX)   | .                 |
| Tensione max. (ATEX)    | 550 V             | Corrente (ATEX)          | 28 A              |
| Sezione cavo max (ATEX) | 6 mm <sup>2</sup> | Tensione max. (IECEX)    | 550 V             |
| Corrente (IECEX)        | 28 A              | Sezione cavo max (IECEX) | 6 mm <sup>2</sup> |

## Altri dati tecnici

|                   |             |                                  |    |
|-------------------|-------------|----------------------------------|----|
| Lati aperti       | destra      | bloccabile                       | Sì |
| Tipo di fissaggio | innestabile | Esecuzione a prova di esplosione | No |
| Tipo di montaggio | TS 35       |                                  |    |

## Conduttori allacciabili (altro collegamento)

|  |         |
|--|---------|
| Tipo di collegamento, ulteriore collegamento | PUSH IN |
|--|---------|

## Dati caratteristici del sistema

|                                |       |   |    |
|--------------------------------|-------|---|----|
| Piastra terminale (necessaria) | Sì    | Numero di potenziali                    | 1  |
| Numero di piani                | 1     | Numero dei punti di serraggio per piano | 3  |
| Numero di potenziali per piano | 1     | Piani ponticellati internamente         | No |
| Guida equipaggiata             | TS 35 | Funzione N                              | No |
| Funzione PE                    | No    | Funzione PEN                            | No |

## AL3C 4 LTGY

Weidmüller Interface GmbH &amp; Co. KG

Klingenbergstraße 26

D-32758 Detmold

Germany

www.weidmueller.com

## Dati tecnici

## Dati dei materiali

|                                |           |                               |               |
|--------------------------------|-----------|-------------------------------|---------------|
| Materiale di base              | Wemid     | Colori                        | Grigio chiaro |
| Colore elementi di azionamento | arancione | Classe d'infiammabilità UL 94 | V-0           |

## Dati dimensionamento

|  |                   |                                       |               |
|--|-------------------|---------------------------------------|---------------|
| Sezione di dimensionamento                       | 4 mm <sup>2</sup> | Tensione nominale                     | 1000 V        |
| Tensione DC nominale                             | 1000 V            | Corrente nominale                     | 32 A          |
| Corrente con conduttore max.                     | 32 A              | Norme                                 | IEC 60947-7-1 |
| Resistenza di passaggio conforme a IEC 60947-7-x | 1 mΩ              | Tensione impulsiva di dimensionamento | 8 kV          |
| Potenza dissipata secondo IEC 60947-7-1.02 W x   |                   | Classe di sovratensione               | III           |
| Grado di lordura                                 | 3                 |                                       |               |

## Dati dimensionamento secondo CSA

|                        |        |                      |                 |
|------------------------|--------|----------------------|-----------------|
| Sezione cavo max (CSA) | 10 AWG | Tensione Gr C (CSA)  | 600 V           |
| Corrente Gr C (CSA)    | 30 A   | N° certificato (CSA) | 227442-80177078 |
| Tensione Gr B (CSA)    | 600 V  | Corrente Gr B (CSA)  | 30 A            |
| Tensione Gr D (CSA)    | 600 V  | Corrente Gr D (CSA)  | 5 A             |
| Sezione cavo min (CSA) | 24 AWG |                      |                 |

## Dati dimensionamento secondo UL

|   |        |   |        |
|---|--------|---|--------|
| Grandezza conduttore Factory wiring max (cURus) | 10 AWG | N° certificato (cURus)                          | E60693 |
| Grandezza conduttore Field wiring min (cURus)   | 24 AWG | Grandezza conduttore Factory wiring min (cURus) | 24 AWG |
| Grandezza conduttore Field wiring max (cURus)   | 10 AWG |   |        |

## Generale

|  |               |  |        |
|--|---------------|--|--------|
| Sezione di collegamento cavo AWG, max. | AWG 12        | Sezione di collegamento cavo AWG, min. | AWG 26 |
| Norme                                  | IEC 60947-7-1 | Guida equipaggiata                     | TS 35  |

## Conduttori allacciabili (collegamento di dimensionamento)

|  |                     |  |                      |
|--|---------------------|--|----------------------|
| Calibro a norma 60 947-1   | A4                  | Sezione di collegamento cavo AWG, max.                                   | AWG 12               |
| Direzione di collegamento  | laterale            | Lunghezza di spellatura  | 12 mm                |
| Tipo di collegamento   | PUSH IN             | Numero di collegamenti   | 3                    |
| Campo di sezioni, max.   | 6 mm <sup>2</sup>   | Campo di sezioni, min.   | 0.14 mm <sup>2</sup> |
| Dimensione lama  | 0,6 x 3,5 mm        | Sezione di collegamento cavo AWG, min.                                   | AWG 26               |
| Sezione di collegamento cavo, flessibile con terminali DIN 46228/4, max. | 4 mm <sup>2</sup>   | Sezione di collegamento cavo, flessibile con terminali DIN 46228/4, min. | 0.14 mm <sup>2</sup> |
| Sezione di collegamento cavo, flessibile con terminali DIN 46228/1, max. | 4 mm <sup>2</sup>   | Sezione di collegamento cavo, flessibile con terminali DIN 46228/1, min. | 0.14 mm <sup>2</sup> |
| Sezione di collegamento cavo, flessibile, 6 mm <sup>2</sup> max.         |                     | Sezione di collegamento cavo, flessibile, 0.14 mm <sup>2</sup> min.      |                      |
| Sezione di collegamento, semirigida, max.                                | 4 mm <sup>2</sup>   | Sezione di collegamento, semirigida, min.                                | 0.14 mm <sup>2</sup> |
| Terminali doppi, max.  | 1.5 mm <sup>2</sup> | Terminali doppi, min.  | 0.5 mm <sup>2</sup>  |

**Dati tecnici**Sezione di collegamento cavo, nucleo  
rigido, max. 6 mm<sup>2</sup>Sezione di collegamento, flessibile, min. 0.14 mm<sup>2</sup>Sezione di collegamento cavo, nucleo  
rigido, min. 0.14 mm<sup>2</sup>**Classificazioni**

ETIM 8.0

EC000897

ETIM 9.0

EC000897

ETIM 10.0

EC000897

ECLASS 14.0

27-25-01-01

ECLASS 15.0

27-25-01-01

**Disegni**

**Connection diagram**

---



## Accessori

### Piastrine terminali e piastrine divisorie

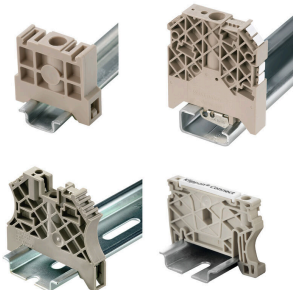


Le piastrine divisorie e le piastrine terminali sono accessori essenziali per le morsettiere. Le piastrine divisorie offrono una separazione ottica ed elettrica dei diversi potenziali e gruppi funzionali, aumentando la sicurezza e garantendo una struttura chiara all'interno del quadro elettrico. Le piastrine terminali chiudono la fila di morsettiere sui lati, proteggono dal contatto con le parti sotto tensione e assicurano una finitura pulita e stabile. Entrambi i componenti sono perfettamente compatibili con le rispettive serie di morsettiere Weidmüller, contribuendo così a un cablaggio sicuro, conforme e professionale.

#### Dati generali per l'ordinazione

|             |                            |  |
|-------------|----------------------------|--|
| Tipo        | ALEP 3C 4                  | Versione   |
| N. d'ordine | <a href="#">2871830000</a> | Piastra terminale per morsetti, Beige scuro, Posizione verticale: 69.6 |
| GTIN (EAN)  | 4064675639954              | mm, Larghezza: 2.1 mm, V-0, Wemid, bloccabile: No                      |
| CPZ         | 20 ST                      |  |
| Tipo        | ALEP 3C 4 BL               | Versione   |
| N. d'ordine | <a href="#">2871840000</a> | Piastra terminale per morsetti, blu, Posizione verticale: 69.6 mm,     |
| GTIN (EAN)  | 4064675639961              | Larghezza: 2.1 mm, V-0, Wemid, bloccabile: No                          |
| CPZ         | 20 ST                      |  |

### Terminale di fissaggio



Per garantire un posizionamento sicuro e durevole sulla guida di supporto ed evitare uno spostamento, Weidmüller fornisce terminali di fissaggio. Sono disponibili esecuzioni con vite e senza vite. Sui terminali di fissaggio è possibile applicare delle siglature, anche per cartellini di gruppo, oltre che alloggiare le spine di prova.

#### Dati generali per l'ordinazione

|             |                            |                                 |
|-------------|----------------------------|---------------------------------|
| Tipo        | AEB 35 SC/1                | Versione                        |
| N. d'ordine | <a href="#">1991920000</a> | Serie A, Terminale di fissaggio |
| GTIN (EAN)  | 4050118376722              |                                 |
| CPZ         | 50 ST                      |                                 |

### Adattatore di prova e prese di prova



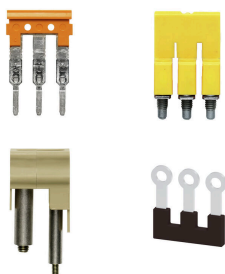
Gli adattatori e le spine di prova sono utilizzati per il collegamento elettrico tra le morsettiere e l'attrezzatura. In questo modo, un contatto elettrico può essere stabilito nello stato cablato e le misurazioni possono essere fatte facilmente.

## Accessori

## Dati generali per l'ordinazione

|             |                            |  |
|-------------|----------------------------|--|
| Tipo        | ATPG 4 MI-R                | Versione   |
| N. d'ordine | <a href="#">1991860000</a> | Adattatore di prova (Morsetto), 1.5 mm <sup>2</sup> , 250 V, 0.2 A |
| GTIN (EAN)  | 4050118376661              |  |
| CPZ         | 50 ST                      |  |
| Tipo        | ATPG 1.5-10 L              | Versione   |
| N. d'ordine | <a href="#">1991890000</a> | Adattatore di prova (Morsetto), 1.5 mm <sup>2</sup> , 250 V, 0.2 A |
| GTIN (EAN)  | 4050118376647              |  |
| CPZ         | 50 ST                      |  |

## Collegamenti trasversali



La distribuzione o la moltiplicazione di un potenziale alle morsettiere adiacenti è realizzata tramite una connessione incrociata. Un ulteriore sforzo di cablaggio può essere facilmente evitato. Anche se i poli sono interrotti, l'affidabilità dei contatti nelle morsettiere è garantita. Il nostro portafoglio offre sistemi di connessione incrociata inseribili e avvitabili per morsettiere modulari.

## Dati generali per l'ordinazione

|             |                            |   |
|-------------|----------------------------|---|
| Tipo        | ZQV 4N/10                  | Versione  |
| N. d'ordine | <a href="#">1528090000</a> | Collegamento trasversale (Morsetto), innestato, arancione, 32 A,        |
| GTIN (EAN)  | 4050118332896              | Numero di poli: 10, Passo in mm (P): 6.10, Isolato: Sì, Larghezza: 58.7 |
| CPZ         | 20 ST                      | mm  |
| Tipo        | ZQV 4N/10 BL               | Versione  |
| N. d'ordine | <a href="#">1528230000</a> | Collegamento trasversale (Morsetto), innestato, blu, 32 A, Numero di    |
| GTIN (EAN)  | 4050118333138              | poli: 10, Passo in mm (P): 6.10, Isolato: Sì, Larghezza: 58.7 mm        |
| CPZ         | 20 ST                      |   |
| Tipo        | ZQV 4N/2                   | Versione  |
| N. d'ordine | <a href="#">1527930000</a> | Collegamento trasversale (Morsetto), innestato, arancione, 32 A,        |
| GTIN (EAN)  | 4050118332766              | Numero di poli: 2, Passo in mm (P): 6.10, Isolato: Sì, Larghezza: 9.9   |
| CPZ         | 60 ST                      | mm  |
| Tipo        | ZQV 4N/2 BL                | Versione  |
| N. d'ordine | <a href="#">1528040000</a> | Collegamento trasversale (Morsetto), innestato, blu, 32 A, Numero di    |
| GTIN (EAN)  | 4050118332773              | poli: 2, Passo in mm (P): 6.10, Isolato: Sì, Larghezza: 9.9 mm          |
| CPZ         | 60 ST                      |   |
| Tipo        | ZQV 4N/3                   | Versione  |
| N. d'ordine | <a href="#">1527940000</a> | Collegamento trasversale (Morsetto), innestato, arancione, 32 A,        |
| GTIN (EAN)  | 4050118332865              | Numero di poli: 3, Passo in mm (P): 6.10, Isolato: Sì, Larghezza: 16    |
| CPZ         | 60 ST                      | mm  |
| Tipo        | ZQV 4N/3 BL                | Versione  |
| N. d'ordine | <a href="#">1528080000</a> | Collegamento trasversale (Morsetto), innestato, blu, 32 A, Numero di    |
| GTIN (EAN)  | 4050118333008              | poli: 3, Passo in mm (P): 6.10, Isolato: Sì, Larghezza: 16 mm           |
| CPZ         | 60 ST                      |   |
| Tipo        | ZQV 4N/4                   | Versione  |
| N. d'ordine | <a href="#">1527970000</a> | Collegamento trasversale (Morsetto), innestato, arancione, 32 A,        |
| GTIN (EAN)  | 4050118332889              | Numero di poli: 4, Passo in mm (P): 6.10, Isolato: Sì, Larghezza: 22.1  |
| CPZ         | 60 ST                      | mm  |

### Accessori

|             |                            |  |
|-------------|----------------------------|--|
| Tipo        | ZQV 4N/4 BL                | Versione   |
| N. d'ordine | <a href="#">1528120000</a> | Collegamento trasversale (Morsetto), innestato, blu, 32 A, Numero di   |
| GTIN (EAN)  | 4050118332872              | poli: 4, Passo in mm (P): 6.10, Isolato: Sì, Larghezza: 22.1 mm        |
| CPZ         | 60 ST                      |  |
| Tipo        | ZQV 4N/5                   | Versione   |
| N. d'ordine | <a href="#">1527980000</a> | Collegamento trasversale (Morsetto), innestato, arancione, 32 A,       |
| GTIN (EAN)  | 4050118332759              | Numero di poli: 5, Passo in mm (P): 6.10, Isolato: Sì, Larghezza: 28.2 |
| CPZ         | 60 ST                      | mm   |
| Tipo        | ZQV 4N/5 BL                | Versione   |
| N. d'ordine | <a href="#">1528140000</a> | Collegamento trasversale (Morsetto), innestato, blu, 32 A, Numero di   |
| GTIN (EAN)  | 4050118333015              | poli: 5, Passo in mm (P): 6.10, Isolato: Sì, Larghezza: 28.2 mm        |
| CPZ         | 60 ST                      |  |
| Tipo        | ZQV 4N/50                  | Versione   |
| N. d'ordine | <a href="#">1528130000</a> | Collegamento trasversale (Morsetto), innestato, arancione, 32 A,       |
| GTIN (EAN)  | 4050118332902              | Numero di poli: 50, Passo in mm (P): 6.10, Isolato: Sì, Larghezza:     |
| CPZ         | 5 ST                       | 303.7 mm   |
| Tipo        | ZQV 4N/50 BL               | Versione   |
| N. d'ordine | <a href="#">1528240000</a> | Collegamento trasversale (Morsetto), innestato, blu, 32 A, Numero di   |
| GTIN (EAN)  | 4050118333121              | poli: 50, Passo in mm (P): 6.10, Isolato: Sì, Larghezza: 303.7 mm      |
| CPZ         | 5 ST                       |  |
| Tipo        | ZQV 4N/6                   | Versione   |
| N. d'ordine | <a href="#">1527990000</a> | Collegamento trasversale (Morsetto), innestato, arancione, 32 A,       |
| GTIN (EAN)  | 4050118332919              | Numero di poli: 6, Passo in mm (P): 6.10, Isolato: Sì, Larghezza: 34.3 |
| CPZ         | 20 ST                      | mm   |
| Tipo        | ZQV 4N/6 BL                | Versione   |
| N. d'ordine | <a href="#">1528170000</a> | Collegamento trasversale (Morsetto), innestato, blu, 32 A, Numero di   |
| GTIN (EAN)  | 4050118332926              | poli: 6, Passo in mm (P): 6.10, Isolato: Sì, Larghezza: 34.3 mm        |
| CPZ         | 20 ST                      |  |
| Tipo        | ZQV 4N/7                   | Versione   |
| N. d'ordine | <a href="#">1528020000</a> | Collegamento trasversale (Morsetto), innestato, arancione, 32 A,       |
| GTIN (EAN)  | 4050118332780              | Numero di poli: 7, Passo in mm (P): 6.10, Isolato: Sì, Larghezza: 40.4 |
| CPZ         | 20 ST                      | mm   |
| Tipo        | ZQV 4N/7 BL                | Versione   |
| N. d'ordine | <a href="#">1528180000</a> | Collegamento trasversale (Morsetto), innestato, blu, 32 A, Numero di   |
| GTIN (EAN)  | 4050118333114              | poli: 7, Passo in mm (P): 6.10, Isolato: Sì, Larghezza: 40.4 mm        |
| CPZ         | 20 ST                      |  |
| Tipo        | ZQV 4N/8                   | Versione   |
| N. d'ordine | <a href="#">1528030000</a> | Collegamento trasversale (Morsetto), innestato, arancione, 32 A,       |
| GTIN (EAN)  | 4050118332841              | Numero di poli: 8, Passo in mm (P): 6.10, Isolato: Sì, Larghezza: 46.5 |
| CPZ         | 20 ST                      | mm   |
| Tipo        | ZQV 4N/8 BL                | Versione   |
| N. d'ordine | <a href="#">1528190000</a> | Collegamento trasversale (Morsetto), innestato, blu, 32 A, Numero di   |
| GTIN (EAN)  | 4050118332858              | poli: 8, Passo in mm (P): 6.10, Isolato: Sì, Larghezza: 46.5 mm        |
| CPZ         | 20 ST                      |  |
| Tipo        | ZQV 4N/9                   | Versione   |
| N. d'ordine | <a href="#">1528070000</a> | Collegamento trasversale (Morsetto), innestato, arancione, 32 A,       |
| GTIN (EAN)  | 4050118332797              | Numero di poli: 9, Passo in mm (P): 6.10, Isolato: Sì, Larghezza: 52.6 |
| CPZ         | 20 ST                      | mm   |
| Tipo        | ZQV 4N/9 BL                | Versione   |
| N. d'ordine | <a href="#">1528220000</a> | Collegamento trasversale (Morsetto), innestato, blu, 32 A, Numero di   |
| GTIN (EAN)  | 4050118333107              | poli: 9, Passo in mm (P): 6.10, Isolato: Sì, Larghezza: 52.6 mm        |
| CPZ         | 20 ST                      |  |

## neutra



Il marcatore dekafix (DEK) è il marcatore universale per tutte le clip e connettori ad innesto, oltre che per i sottogruppi elettronici. Questo sistema è ideale per le brevi sequenze di numeri e comprende un'ampia gamma di marcatori prestampati.

Montaggio a strisce per un fissaggio veloce in una sola operazione. La stampa è facilmente leggibile, ad alto contrasto e disponibile in varie larghezze.

- Ampia scelta di marcatori pronti all'uso
  - Montaggio a strisce per un fissaggio veloce
  - Marcatori per l'identificazione delle connessioni, adatti a tutti i morsetti Weidmüller
  - Disponibili nel formato neutro MultiCard o con stampa standard
- Per simboli speciali: Si prega di inviarci un file del nostro software di siglatura M-Print PRO o M-Print PRO Online (senza installazione) per le vostre specifiche di siglatura.

## Dati generali per l'ordinazione

|             |                            |   |
|-------------|----------------------------|---|
| Tipo        | DEK 5/6 MC NE BL           | Versione  |
| N. d'ordine | <a href="#">1238290000</a> | Dekafix, Terminal marker, 5 x 6 mm, Passo in mm (P): 6.00 |
| GTIN (EAN)  | 4050118267327              | Weidmueller, blu  |
| CPZ         | 1000 ST                    |   |
| Tipo        | DEK 5/6 MC NE BR           | Versione  |
| N. d'ordine | <a href="#">1454900000</a> | Dekafix, Terminal marker, 5 x 6 mm, Passo in mm (P): 6.00 |
| GTIN (EAN)  | 4050118323313              | Weidmueller, marrone                                      |
| CPZ         | 1000 ST                    |   |
| Tipo        | DEK 5/6 MC NE GE           | Versione  |
| N. d'ordine | <a href="#">1238280000</a> | Dekafix, Terminal marker, 5 x 6 mm, Passo in mm (P): 6.00 |
| GTIN (EAN)  | 4050118038750              | Weidmueller, giallo                                       |
| CPZ         | 1000 ST                    |   |
| Tipo        | DEK 5/6 MC NE GN           | Versione  |
| N. d'ordine | <a href="#">1238310000</a> | Dekafix, Terminal marker, 5 x 6 mm, Passo in mm (P): 6.00 |
| GTIN (EAN)  | 4050118271812              | Weidmueller, verde  |
| CPZ         | 1000 ST                    |   |
| Tipo        | DEK 5/6 MC NE GR           | Versione  |
| N. d'ordine | <a href="#">1238330000</a> | Dekafix, Terminal marker, 5 x 6 mm, Passo in mm (P): 6.00 |
| GTIN (EAN)  | 4050118323306              | Weidmueller, grigio                                       |
| CPZ         | 1000 ST                    |   |
| Tipo        | DEK 5/6 MC NE OR           | Versione  |
| N. d'ordine | <a href="#">1912090000</a> | Dekafix, Terminal marker, 5 x 6 mm, Passo in mm (P): 6.00 |
| GTIN (EAN)  | 4032248540525              | Weidmueller, arancione                                    |
| CPZ         | 1000 ST                    |   |
| Tipo        | DEK 5/6 MC NE WS           | Versione  |
| N. d'ordine | <a href="#">1609820000</a> | Dekafix, Terminal marker, 5 x 6 mm, Passo in mm (P): 6.00 |
| GTIN (EAN)  | 4008190203436              | Weidmueller, bianco                                       |
| CPZ         | 1000 ST                    |   |

## Accessori

## Stampa speciale



Il marcatore dekafix (DEK) è il marcatore universale per tutte le clip e connettori ad innesto, oltre che per i sottogruppi elettronici. Questo sistema è ideale per le brevi sequenze di numeri e comprende un'ampia gamma di marcatori prestampati.

Montaggio a strisce per un fissaggio veloce in una sola operazione. La stampa è facilmente leggibile, ad alto contrasto e disponibile in varie larghezze.

- Ampia scelta di marcatori pronti all'uso
  - Montaggio a strisce per un fissaggio veloce
  - Marcatori per l'identificazione delle connessioni, adatti a tutti i morsetti Weidmüller
  - Disponibili nel formato neutro MultiCard o con stampa standard
- Per simboli speciali: Si prega di inviarci un file del nostro software di siglatura M-Print PRO o M-Print PRO Online (senza installazione) per le vostre specifiche di siglatura.

## Dati generali per l'ordinazione

|             |                            |   |
|-------------|----------------------------|---|
| Tipo        | DEK 5/6 MC SDR             | Versione  |
| N. d'ordine | <a href="#">1609830000</a> | Dekafix, Terminal marker, 5 x 6 mm, Passo in mm (P): 6.00 |
| GTIN (EAN)  | 4008190456603              | Weidmueller, su richiesta cliente                         |
| CPZ         | 200 ST                     |   |

## Plus



Il marcatore dekafix (DEK) è il marcatore universale per tutte le clip e connettori ad innesto, oltre che per i sottogruppi elettronici. Questo sistema è ideale per le brevi sequenze di numeri e comprende un'ampia gamma di marcatori prestampati.

Montaggio a strisce per un fissaggio veloce in una sola operazione. La stampa è facilmente leggibile, ad alto contrasto e disponibile in varie larghezze.

- Ampia scelta di marcatori pronti all'uso
  - Montaggio a strisce per un fissaggio veloce
  - Marcatori per l'identificazione delle connessioni, adatti a tutti i morsetti Weidmüller
  - Disponibili nel formato neutro MultiCard o con stampa standard
- Per simboli speciali: Si prega di inviarci un file del nostro software di siglatura M-Print PRO o M-Print PRO Online (senza installazione) per le vostre specifiche di siglatura.

## Dati generali per l'ordinazione

|             |                            |   |
|-------------|----------------------------|---|
| Tipo        | DEK 5/6 PLUS MC NE WS      | Versione  |
| N. d'ordine | <a href="#">1011320000</a> | Dekafix, Terminal marker, 5 x 6 mm, Passo in mm (P): 6.00 |
| GTIN (EAN)  | 4032248717644              | Weidmueller, bianco                                       |
| CPZ         | 1000 ST                    |   |

## Accessori

### Stampa speciale



Il marcatore dekafix (DEK) è il marcatore universale per tutte le clip e connettori ad innesto, oltre che per i sottogruppi elettronici. Questo sistema è ideale per le brevi sequenze di numeri e comprende un'ampia gamma di marcatori prestampati.

Montaggio a strisce per un fissaggio veloce in una sola operazione. La stampa è facilmente leggibile, ad alto contrasto e disponibile in varie larghezze.

- Ampia scelta di marcatori pronti all'uso
  - Montaggio a strisce per un fissaggio veloce
  - Marcatori per l'identificazione delle connessioni, adatti a tutti i morsetti Weidmüller
  - Disponibili nel formato neutro MultiCard o con stampa standard
- Per simboli speciali: Si prega di inviarci un file del nostro software di siglatura M-Print PRO o M-Print PRO Online (senza installazione) per le vostre specifiche di siglatura.

### Dati generali per l'ordinazione

|             |                            |  |
|-------------|----------------------------|--|
| Tipo        | DEK 5/6 PLUS MC SDR        | Versione   |
| N. d'ordine | <a href="#">1038650000</a> | Dekafix, Terminal marker, 5 x 6 mm, Passo in mm (P): 6.00          |
| GTIN (EAN)  | 4032248767908              | Weidmueller, su richiesta cliente                                  |
| CPZ         | 200 ST                     |  |
| Tipo        | WS 10/6 M PLUS MC SDR      | Versione   |
| N. d'ordine | <a href="#">2007780000</a> | WS, Terminal marker, 10 x 6 mm, Passo in mm (P): 6.00 Weidmueller, |
| GTIN (EAN)  | 4050118393187              | Allen-Bradley, su richiesta cliente                                |
| CPZ         | 120 ST                     |  |

### neutra



I marcatori WS sono la soluzione ideale per i morsetti Serie W. Grazie alla loro compatibilità con il sistema, i marcatori WS possono essere impiegati anche per la Serie I e la Serie Z. Le ampie superfici di siglatura permettono di inserire non solo lunghe stringhe di caratteri, ma anche testi su più righe.

I marcatori WS sono l'ideale per realizzare etichette con stringhe di caratteri lunghe e personalizzate. Grazie al collaudato formato MultiCard, è possibile eseguire la stampa con PrintJet CONNECT o Plotter

- Montabili in strisce o singolarmente
  - Marcatori nel collaudato formato MultiCard
- Per simboli speciali: Si prega di inviarci un file del nostro software di siglatura M-Print PRO o M-Print PRO Online (senza installazione) per le vostre specifiche di siglatura.

### Dati generali per l'ordinazione

|             |                            |  |
|-------------|----------------------------|--|
| Tipo        | WS 10/6 M PLUS MC NE WS    | Versione   |
| N. d'ordine | <a href="#">2003780000</a> | WS, Terminal marker, 10 x 6 mm, Passo in mm (P): 6.00 Weidmueller, |
| GTIN (EAN)  | 4050118424461              | Allen-Bradley, bianco  |
| CPZ         | 600 ST                     |  |

## AL3C 4 LTGY

Weidmüller Interface GmbH &amp; Co. KG

Klingenbergstraße 26

D-32758 Detmold

Germany

www.weidmueller.com

## Accessori

|             |                            |  |
|-------------|----------------------------|--|
| Tipo        | WS 10/6 MC M NE BL         | Versione   |
| N. d'ordine | <a href="#">1069080000</a> | WS, Terminal marker, 10 x 6 mm, Passo in mm (P): 6.00 Weidmueller, |
| GTIN (EAN)  | 4032248824618              | Allen-Bradley, blu   |
| CPZ         | 600 ST                     |  |
| Tipo        | WS 10/6 MC M NE GE         | Versione   |
| N. d'ordine | <a href="#">1917430000</a> | WS, Terminal marker, 10 x 6 mm, Passo in mm (P): 6.00 Weidmueller, |
| GTIN (EAN)  | 4032248551637              | Allen-Bradley, giallo  |
| CPZ         | 600 ST                     |  |
| Tipo        | WS 10/6 MC M NE GN         | Versione   |
| N. d'ordine | <a href="#">1917420000</a> | WS, Terminal marker, 10 x 6 mm, Passo in mm (P): 6.00 Weidmueller, |
| GTIN (EAN)  | 4032248551620              | Allen-Bradley, verde   |
| CPZ         | 600 ST                     |  |
| Tipo        | WS 10/6 MC M NE RT         | Versione   |
| N. d'ordine | <a href="#">1917440000</a> | WS, Terminal marker, 10 x 6 mm, Passo in mm (P): 6.00 Weidmueller, |
| GTIN (EAN)  | 4032248551644              | Allen-Bradley, rosso   |
| CPZ         | 600 ST                     |  |
| Tipo        | WS 10/6 M MC NE WS         | Versione   |
| N. d'ordine | <a href="#">1818400000</a> | WS, Terminal marker, 10 x 6 mm, Passo in mm (P): 6.00 Weidmueller, |
| GTIN (EAN)  | 4032248310876              | Allen-Bradley, bianco  |
| CPZ         | 600 ST                     |  |

## Stampa speciale



I marcatori WS sono la soluzione ideale per i morsetti Serie W. Grazie alla loro compatibilità con il sistema, i marcatori WS possono essere impiegati anche per la Serie I e la Serie Z. Le ampie superfici di siglatura permettono di inserire non solo lunghe stringhe di caratteri, ma anche testi su più righe.

I marcatori WS sono l'ideale per realizzare etichette con stringhe di caratteri lunghe e personalizzate. Grazie al collaudato formato MultiCard, è possibile eseguire la stampa con PrintJet CONNECT o Plotter

- Montabili in strisce o singolarmente
- Marcatori nel collaudato formato MultiCardPer simboli speciali: Si prega di inviarci un file del nostro software di siglatura M-Print PRO o M-Print PRO Online (senza installazione) per le vostre specifiche di siglatura.

## Dati generali per l'ordinazione

|             |                            |  |
|-------------|----------------------------|--|
| Tipo        | WS 10/6 MC M SDR           | Versione   |
| N. d'ordine | <a href="#">1818410000</a> | WS, Terminal marker, 10 x 6 mm, Passo in mm (P): 6.00 Weidmueller, |
| GTIN (EAN)  | 4032248310883              | Allen-Bradley, su richiesta cliente                                |
| CPZ         | 120 ST                     |  |

## neutra



I marcatori WS sono la soluzione ideale per i morsetti Serie W. Grazie alla loro compatibilità con il sistema, i marcatori WS possono essere impiegati anche per la Serie I e la Serie Z. Le ampie superfici di siglatura permettono di inserire non solo lunghe stringhe di caratteri, ma anche testi su più righe.

I marcatori WS sono l'ideale per realizzare etichette con stringhe di caratteri lunghe e personalizzate. Grazie al collaudato formato MultiCard, è possibile eseguire la stampa con PrintJet CONNECT o Plotter

- Montabili in strisce o singolarmente
- Marcatori nel collaudato formato MultiCardPer simboli speciali: Si prega di inviarci un file del nostro software di siglatura M-Print PRO o M-Print PRO Online (senza installazione) per le vostre specifiche di siglatura.

## Dati generali per l'ordinazione

|             |                            |  |
|-------------|----------------------------|--|
| Tipo        | WS 10/6 MC NE WS           | Versione   |
| N. d'ordine | <a href="#">1828450000</a> | WS, Terminal marker, 10 x 6 mm, Passo in mm (P): 6.00 Weidmueller, |
| GTIN (EAN)  | 4032248350513              | Allen-Bradley, bianco  |
| CPZ         | 600 ST                     |  |

## Stampa speciale



I marcatori WS sono la soluzione ideale per i morsetti Serie W. Grazie alla loro compatibilità con il sistema, i marcatori WS possono essere impiegati anche per la Serie I e la Serie Z. Le ampie superfici di siglatura permettono di inserire non solo lunghe stringhe di caratteri, ma anche testi su più righe.

I marcatori WS sono l'ideale per realizzare etichette con stringhe di caratteri lunghe e personalizzate. Grazie al collaudato formato MultiCard, è possibile eseguire la stampa con PrintJet CONNECT o Plotter

- Montabili in strisce o singolarmente
- Marcatori nel collaudato formato MultiCardPer simboli speciali: Si prega di inviarci un file del nostro software di siglatura M-Print PRO o M-Print PRO Online (senza installazione) per le vostre specifiche di siglatura.

## Dati generali per l'ordinazione

|             |                            |  |
|-------------|----------------------------|--|
| Tipo        | WS 10/6 MC SDR             | Versione   |
| N. d'ordine | <a href="#">1828460000</a> | WS, Terminal marker, 10 x 6 mm, Passo in mm (P): 6.00 Weidmueller, |
| GTIN (EAN)  | 4032248367399              | Allen-Bradley, su richiesta cliente                                |
| CPZ         | 120 ST                     |  |

## neutra



I marcatori WS sono la soluzione ideale per i morsetti Serie W. Grazie alla loro compatibilità con il sistema, i marcatori WS possono essere impiegati anche per la Serie I e la Serie Z. Le ampie superfici di siglatura permettono di inserire non solo lunghe stringhe di caratteri, ma anche testi su più righe.

I marcatori WS sono l'ideale per realizzare etichette con stringhe di caratteri lunghe e personalizzate. Grazie al collaudato formato MultiCard, è possibile eseguire la stampa con PrintJet CONNECT o Plotter

- Montabili in strisce o singolarmente
- Marcatori nel collaudato formato MultiCardPer simboli speciali: Si prega di inviarci un file del nostro software di siglatura M-Print PRO o M-Print PRO Online (senza installazione) per le vostre specifiche di siglatura.

## Dati generali per l'ordinazione

|             |                            |  |
|-------------|----------------------------|--|
| Tipo        | WS 10/6 PLUS MC NE WS      | Versione   |
| N. d'ordine | <a href="#">1046390000</a> | WS, Terminal marker, 10 x 6 mm, Passo in mm (P): 6.00 Weidmueller, |
| GTIN (EAN)  | 4032248782109              | Allen-Bradley, bianco  |
| CPZ         | 600 ST                     |  |

## Stampa speciale



I marcatori WS sono la soluzione ideale per i morsetti Serie W. Grazie alla loro compatibilità con il sistema, i marcatori WS possono essere impiegati anche per la Serie I e la Serie Z. Le ampie superfici di siglatura permettono di inserire non solo lunghe stringhe di caratteri, ma anche testi su più righe.

I marcatori WS sono l'ideale per realizzare etichette con stringhe di caratteri lunghe e personalizzate. Grazie al collaudato formato MultiCard, è possibile eseguire la stampa con PrintJet CONNECT o Plotter

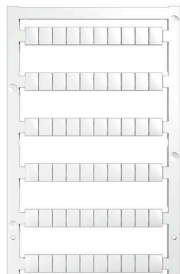
- Montabili in strisce o singolarmente
- Marcatori nel collaudato formato MultiCardPer simboli speciali: Si prega di inviarci un file del nostro software di siglatura M-Print PRO o M-Print PRO Online (senza installazione) per le vostre specifiche di siglatura.

## Dati generali per l'ordinazione

|             |                            |  |
|-------------|----------------------------|--|
| Tipo        | WS 10/6 PLUS MC SDR        | Versione   |
| N. d'ordine | <a href="#">1046330000</a> | WS, Terminal marker, 10 x 6 mm, Passo in mm (P): 6.00 Weidmueller, |
| GTIN (EAN)  | 4032248782031              | Allen-Bradley, su richiesta cliente                                |
| CPZ         | 120 ST                     |  |

## Accessori

## neutra



I marcatori WS sono la soluzione ideale per i morsetti Serie W. Grazie alla loro compatibilità con il sistema, i marcatori WS possono essere impiegati anche per la Serie I e la Serie Z. Le ampie superfici di siglatura permettono di inserire non solo lunghe stringhe di caratteri, ma anche testi su più righe.

I marcatori WS sono l'ideale per realizzare etichette con stringhe di caratteri lunghe e personalizzate. Grazie al collaudato formato MultiCard, è possibile eseguire la stampa con PrintJet CONNECT o Plotter

- Montabili in strisce o singolarmente
- Marcatori nel collaudato formato MultiCardPer simboli speciali: Si prega di inviarci un file del nostro software di siglatura M-Print PRO o M-Print PRO Online (senza installazione) per le vostre specifiche di siglatura.

## Dati generali per l'ordinazione

|             |                            |   |
|-------------|----------------------------|---|
| Tipo        | WS 8/6 PLUS MC NE WS       | Versione  |
| N. d'ordine | <a href="#">1951880000</a> | WS, Terminal marker, 8 x 6 mm, Passo in mm (P): 6.00 Weidmueller, |
| GTIN (EAN)  | 4032248632114              | bianco  |
| CPZ         | 600 ST                     |   |

## Stampa speciale



I marcatori WS sono la soluzione ideale per i morsetti Serie W. Grazie alla loro compatibilità con il sistema, i marcatori WS possono essere impiegati anche per la Serie I e la Serie Z. Le ampie superfici di siglatura permettono di inserire non solo lunghe stringhe di caratteri, ma anche testi su più righe.

I marcatori WS sono l'ideale per realizzare etichette con stringhe di caratteri lunghe e personalizzate. Grazie al collaudato formato MultiCard, è possibile eseguire la stampa con PrintJet CONNECT o Plotter

- Montabili in strisce o singolarmente
- Marcatori nel collaudato formato MultiCardPer simboli speciali: Si prega di inviarci un file del nostro software di siglatura M-Print PRO o M-Print PRO Online (senza installazione) per le vostre specifiche di siglatura.

## Dati generali per l'ordinazione

|             |                            |   |
|-------------|----------------------------|---|
| Tipo        | WS 8/6 PLUS MC SDR         | Versione  |
| N. d'ordine | <a href="#">1038820000</a> | WS, Terminal marker, 8 x 6 mm, Passo in mm (P): 6.00 Weidmueller, |
| GTIN (EAN)  | 4032248768073              | su richiesta cliente  |
| CPZ         | 120 ST                     |   |

## Accessori

## DEK 5/6



## WS/ DEK

I marcatori per morsetti MultiMark utilizzano un innovativo materiale realizzato con 2 componenti. Il profilo rigido della base del marcatore si fissa saldamente nel connettore. La finitura superficiale elastica rende il marcatore semplice da installare. Questa combinazione di materiali, permette alle strisce di essere allungate per adattarsi alle leggere variazioni dimensionali che tendono a sommarsi, specialmente con i morsetti componibili più lunghi. Un ulteriore vantaggio è l'eccellente stampabilità del materiale superficiale, che garantisce un'etichettatura resistente e durevole. Grazie alla risoluzione di stampa di 300 dpi si ottengono scritte molto leggibili.

## I vantaggi di MultiMark

- Compatibile con i morsetti componibili Weidmüller.
- Tenuta forte e stampa di lunga durata
- Le strisce continue permettono di risparmiare sui tempi di installazione
- Semplice da installare grazie all'innovativo materiale composito
- Etichetta ampia per una leggibilità ottimale
- Elevata flessibilità grazie all'indipendenza del produttore

## Dati generali per l'ordinazione

|             |                            |          |   |
|-------------|----------------------------|----------|---|
| Tipo        | DEK 5/6 MM WS              | Versione |   |
| N. d'ordine | <a href="#">2007120000</a> |          | Dekafix, Terminal marker, 5 x 6 mm, Weidmueller, bianco |
| GTIN (EAN)  | 4050118392104              |          |   |
| CPZ         | 600 ST                     |          |   |

## WS 8/6



## WS/ DEK

I marcatori per morsetti MultiMark utilizzano un innovativo materiale realizzato con 2 componenti. Il profilo rigido della base del marcatore si fissa saldamente nel connettore. La finitura superficiale elastica rende il marcatore semplice da installare. Questa combinazione di materiali, permette alle strisce di essere allungate per adattarsi alle leggere variazioni dimensionali che tendono a sommarsi, specialmente con i morsetti componibili più lunghi. Un ulteriore vantaggio è l'eccellente stampabilità del materiale superficiale, che garantisce un'etichettatura resistente e durevole. Grazie alla risoluzione di stampa di 300 dpi si ottengono scritte molto leggibili.

## I vantaggi di MultiMark

- Compatibile con i morsetti componibili Weidmüller.
- Tenuta forte e stampa di lunga durata
- Le strisce continue permettono di risparmiare sui tempi di installazione
- Semplice da installare grazie all'innovativo materiale composito
- Etichetta ampia per una leggibilità ottimale
- Elevata flessibilità grazie all'indipendenza del produttore

## AL3C 4 LTGY

**Weidmüller Interface GmbH & Co. KG**  
 Klingenbergstraße 26  
 D-32758 Detmold  
 Germany

www.weidmueller.com

## Accessori

### Dati generali per l'ordinazione

|             |                            |  |  |
|-------------|----------------------------|--|--|
| Tipo        | WS 8/6 MM WS               | Versione   |  |
| N. d'ordine | <a href="#">2007160000</a> | WS, Terminal marker, 8 x 6 mm, Weidmueller, bianco |  |
| GTIN (EAN)  | 4050118391879              |  |  |
| CPZ         | 600 ST                     |  |  |

### Accessori



Accessori per apparecchiature di prova e misurazione

### Dati generali per l'ordinazione

|             |                            |            |  |
|-------------|----------------------------|------------|--|
| Tipo        | ZUB MULTIMETER             | Versione   |  |
| N. d'ordine | <a href="#">9205270000</a> | Multimeter |  |
| GTIN (EAN)  | 4032248723522              |            |  |
| CPZ         | 1 ST                       |            |  |

### Terminale di fissaggio



Per garantire un posizionamento sicuro e durevole sulla guida di supporto ed evitare uno spostamento, Weidmüller fornisce terminali di fissaggio. Sono disponibili esecuzioni con vite e senza vite. Sui terminali di fissaggio è possibile applicare delle siglature, anche per cartellini di gruppo, oltre che alloggiare le spine di prova.

### Dati generali per l'ordinazione

|             |                            |                                 |  |
|-------------|----------------------------|---------------------------------|--|
| Tipo        | AEB 35 SC/1 BK             | Versione                        |  |
| N. d'ordine | <a href="#">2475310000</a> | Serie A, Terminale di fissaggio |  |
| GTIN (EAN)  | 4050118487114              |                                 |  |
| CPZ         | 50 ST                      |                                 |  |

## Accessori

## Supporto marcatori



Il portamarcatore offre la possibilità di un ulteriore montaggio di marcatori di standard con un passo di 5 o 5,1 mm. I supporti angolari possono essere combinati opzionalmente e montati in tutti i canali di marcatura standard delle morsettiere modulari Klippon®. I tipi di marcatori adatti sono reperibili sotto i rispettivi accessori del supporto per siglatura di designazione.

## Dati generali per l'ordinazione

|             |                            |                                   |  |
|-------------|----------------------------|-----------------------------------|--|
| Tipo        | BZT 1 WS 10/5              | Versione                          |  |
| N. d'ordine | <a href="#">1805490000</a> | Accessori, Supporto per siglatura |  |
| GTIN (EAN)  | 4032248270231              |                                   |  |
| CPZ         | 100 ST                     |                                   |  |
| Tipo        | BZT 1 ZA WS 10/5           | Versione                          |  |
| N. d'ordine | <a href="#">1805520000</a> | Accessori, Supporto per siglatura |  |
| GTIN (EAN)  | 4032248270248              |                                   |  |
| CPZ         | 100 ST                     |                                   |  |

## Piastrine terminali e piastrine divisorie

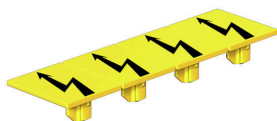


Le piastrine divisorie e le piastrine terminali sono accessori essenziali per le morsettiere. Le piastrine divisorie offrono una separazione ottica ed elettrica dei diversi potenziali e gruppi funzionali, aumentando la sicurezza e garantendo una struttura chiara all'interno del quadro elettrico. Le piastrine terminali chiudono la fila di morsettiere sui lati, proteggono dal contatto con le parti sotto tensione e assicurano una finitura pulita e stabile. Entrambi i componenti sono perfettamente compatibili con le rispettive serie di morsettiere Weidmüller, contribuendo così a un cablaggio sicuro, conforme e professionale.

## Dati generali per l'ordinazione

|             |                            |                                |  |
|-------------|----------------------------|--------------------------------|--|
| Tipo        | APP 2                      | Versione                       |  |
| N. d'ordine | <a href="#">2489090000</a> | Serie A, Parete di separazione |  |
| GTIN (EAN)  | 4050118499308              |                                |  |
| CPZ         | 50 ST                      |                                |  |

## Copertura di avvertenza



Le coperture di avvertimento con un simbolo di flash forniscono una maggiore sicurezza per l'uomo e la macchina. Vengono utilizzati quando la tensione esterna deve essere indicata all'interno dell'applicazione.

## AL3C 4 LTGY

**Weidmüller Interface GmbH & Co. KG**  
 Klingenbergstraße 26  
 D-32758 Detmold  
 Germany

www.weidmueller.com

## Accessori

### Dati generali per l'ordinazione

|             |                            |   |
|-------------|----------------------------|---|
| Tipo        | AAM 4 YE FLASH             | Versione  |
| N. d'ordine | <a href="#">2635560000</a> | Serie A, Terminal marker, 10 x 6.1 mm, Passo in mm (P): 6.00 giallo |
| GTIN (EAN)  | 4050118674507              |   |
| CPZ         | 40 ST                      |   |

### Terminale di fissaggio



Per garantire un posizionamento sicuro e durevole sulla guida di supporto ed evitare uno spostamento, Weidmüller fornisce terminali di fissaggio. Sono disponibili esecuzioni con vite e senza vite. Sui terminali di fissaggio è possibile applicare delle siglature, anche per cartellini di gruppo, oltre che alloggiare le spine di prova.

### Dati generali per l'ordinazione

|             |                            |                                 |
|-------------|----------------------------|---------------------------------|
| Tipo        | AEB 35 SCL/1 V0            | Versione                        |
| N. d'ordine | <a href="#">2661280000</a> | Serie A, Terminale di fissaggio |
| GTIN (EAN)  | 4050118702163              |                                 |
| CPZ         | 20 ST                      |                                 |
| Tipo        | AEB 35 SCL/1 V0 BK         | Versione                        |
| N. d'ordine | <a href="#">2661300000</a> | Serie A, Terminale di fissaggio |
| GTIN (EAN)  | 4050118702187              |                                 |
| CPZ         | 20 ST                      |                                 |
| Tipo        | AEB 35 SCL/1 V0 GY         | Versione                        |
| N. d'ordine | <a href="#">2661290000</a> | Serie A, Terminale di fissaggio |
| GTIN (EAN)  | 4050118702170              |                                 |
| CPZ         | 20 ST                      |                                 |

### Cacciaviti a lama



Cacciaviti isolati VDE per lavori su parti sotto tensione fino a AC 1000 V e DC 1500 V, DIN EN 60900, IEC 900. Sicurezza testata GS, collaudo su ogni singolo pezzo. Lama in acciaio al cromo-vanadio-molibdeno, temprato, superficie lucidata.

### Dati generali per l'ordinazione

|             |                            |  |
|-------------|----------------------------|--|
| Tipo        | SDIS SLIM 0.6X3.5X100      | Versione   |
| N. d'ordine | <a href="#">2749610000</a> | Utensile di montaggio, Larghezza della lama (B): 3.5 mm, Lunghezza della lama: 100 mm, Spessore della lama (A): 0.6 mm |
| GTIN (EAN)  | 4050118896350              |  |
| CPZ         | 1 ST                       |  |

## Accessori

### MultiFit



#### MultiMark MultiFit

Per i connettori della concorrenza.

La superficie elastica permette una semplice installazione.

Il materiale speciale permette alle strisce di essere allungate per adattarsi alle leggere variazioni dimensionali, specialmente con i morsetti componibili più lunghi.

Grazie alla risoluzione di stampa di 300 dpi si ottengono scritte molto leggibili. I vantaggi di MultiMark

- Compatibile con i morsetti componibili Weidmüller.
- Tenuta forte e stampa di lunga durata
- Le strisce continue permettono di risparmiare sui tempi di installazione
- Semplice da installare grazie all'innovativo materiale composito
- Etichetta ampia per una leggibilità ottimale
- Elevata flessibilità grazie all'indipendenza del produttore
- Firm hold and durable printing
- Continuous strips save installation time
- Easy mounting thanks to an innovative composite material
- Large label field for optimal legibility
- High flexibility thanks to manufacturer independence
- ] • Firm hold and durable printing
- Continuous strips save installation time
- Easy mounting thanks to an innovative composite material
- Large label field for optimal legibility
- High flexibility thanks to manufacturer independence

#### Dati generali per l'ordinazione

|             |                            |   |  |
|-------------|----------------------------|---|--|
| Tipo        | EL KSM 8.8 MM WS 30M       | Versione  |  |
| N. d'ordine | <a href="#">2922670000</a> | Terminal marker, 8.8 x , Passo in mm (P): 8.80 bianco |  |
| GTIN (EAN)  | 4099986618275              |   |  |
| CPZ         | 1 ST                       |   |  |