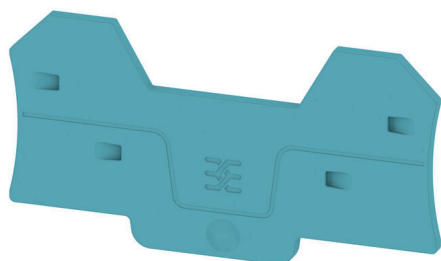


**ALEP 4C 2.5 BL****Weidmüller Interface GmbH & Co. KG**

Klingenbergstraße 26

D-32758 Detmold

Germany

[www.weidmueller.com](http://www.weidmueller.com)

Le piastre divisorie e le piastre terminali sono accessori essenziali per le morsettiere. Le piastre divisorie offrono una separazione ottica ed elettrica dei diversi potenziali e gruppi funzionali, aumentando la sicurezza e garantendo una struttura chiara all'interno del quadro elettrico. Le piastre terminali chiudono la fila di morsettiere sui lati, proteggono dal contatto con le parti sotto tensione e assicurano una finitura pulita e stabile. Entrambi i componenti sono perfettamente compatibili con le rispettive serie di morsettiere Weidmüller, contribuendo così a un cablaggio sicuro, conforme e professionale.

**Dati generali per l'ordinazione**

Versione	Piastra terminale per morsetti, blu, Posizione verticale: 77.6 mm, Larghezza: 2.1 mm, V-O, Wemid, bloccabile: Sì
N. d'ordine	<a href="#">2871800000</a>
Tipo	ALEP 4C 2.5 BL
GTIN (EAN)	4064675639923
CPZ	20 Pieza

## Dati tecnici

### Omologazioni

ROHS	Conforme
------	----------

### Dimensioni e pesi

Profondità	40.5 mm	Profondità (pollici)	1.5945 inch
Posizione verticale	77.6 mm	Altezza (pollici)	3.0551 inch
Larghezza	2.1 mm	Larghezza (pollici)	0.0827 inch
Peso netto	1.81 g		

### Temperature

Temperatura d'esercizio continuo, min.	-60 °C	Temperatura d'esercizio continuo, max.	130 °C
--	--------	--	--------

### Conformità ambientale del prodotto

Stato conformità RoHS	Conforme senza esenzione		
REACH SVHC	No SVHC superiori a 0,1 wt%		
Impronta carbonica di prodotto	Dalla culla al cancello	0.030 kg CO2 eq.	

### Altri dati tecnici

bloccabile	Sì
------------	----

### Dati dei materiali

Materiale di base	Wemid	Colori	blu
Classe d'infiammabilità UL 94	V-0		

### Classificazioni

ETIM 8.0	EC000886	ETIM 9.0	EC000886
ETIM 10.0	EC000886	ECLASS 14.0	27-25-03-01
ECLASS 15.0	27-25-03-01		