

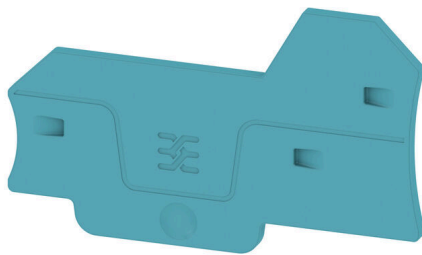
ALEP 3C 2.5 BL**Weidmüller Interface GmbH & Co. KG**

Klingenbergstraße 26

D-32758 Detmold

Germany

www.weidmueller.com



Le piastre divisorie e le piastre terminali sono accessori essenziali per le morsettiere. Le piastre divisorie offrono una separazione ottica ed elettrica dei diversi potenziali e gruppi funzionali, aumentando la sicurezza e garantendo una struttura chiara all'interno del quadro elettrico. Le piastre terminali chiudono la fila di morsettiere sui lati, proteggono dal contatto con le parti sotto tensione e assicurano una finitura pulita e stabile. Entrambi i componenti sono perfettamente compatibili con le rispettive serie di morsettiere Weidmüller, contribuendo così a un cablaggio sicuro, conforme e professionale.

Dati generali per l'ordinazione

| | |
|-------------|--|
| Versione | Piastra terminale per morsetti, blu, Posizione verticale: 66.3 mm, Larghezza: 2.1 mm, V-O, Wemid, bloccabile: Sì |
| N. d'ordine | 2871780000 |
| Tipo | ALEP 3C 2.5 BL |
| GTIN (EAN) | 4064675639909 |
| CPZ | 20 Pieza |

Dati tecnici

Omologazioni

| | |
|------|----------|
| ROHS | Conforme |
|------|----------|

Dimensioni e pesi

| | | | |
|---------------------|---------|----------------------|-------------|
| Profondità | 40.5 mm | Profondità (pollici) | 1.5945 inch |
| Posizione verticale | 66.3 mm | Altezza (pollici) | 2.6102 inch |
| Larghezza | 2.1 mm | Larghezza (pollici) | 0.0827 inch |
| Peso netto | 2.42 g | | |

Temperature

| | | | |
|--|--------|--|--------|
| Temperatura d'esercizio continuo, min. | -60 °C | Temperatura d'esercizio continuo, max. | 130 °C |
|--|--------|--|--------|

Conformità ambientale del prodotto

| | | | |
|--------------------------------|-----------------------------|------------------|--|
| Stato conformità RoHS | Conforme senza esenzione | | |
| REACH SVHC | No SVHC superiori a 0,1 wt% | | |
| Impronta carbonica di prodotto | Dalla culla al cancello | 0.024 kg CO2 eq. | |

Altri dati tecnici

| | |
|------------|----|
| bloccabile | Sì |
|------------|----|

Dati dei materiali

| | | | |
|-------------------------------|-------|--------|-----|
| Materiale di base | Wemid | Colori | blu |
| Classe d'infiammabilità UL 94 | V-0 | | |

Classificazioni

| | | | |
|-------------|-------------|-------------|-------------|
| ETIM 8.0 | EC000886 | ETIM 9.0 | EC000886 |
| ETIM 10.0 | EC000886 | ECLASS 14.0 | 27-25-03-01 |
| ECLASS 15.0 | 27-25-03-01 | | |