

**SPElink**[®]

Interfaccia di servizio FrontCom[®] Micro con giunto SPE ai sensi di IEC 63171-2 in IP65

La tecnologia Single pair Ethernet richiede solo una coppia di fili per trasmettere dati ed energia.

I vantaggi che ne conseguono renderanno l'SPE la rete di preferenza a livello di campo e oltre. I vantaggi del Single Pair Ethernet

- **Compatibile:** la tecnologia Single Pair Ethernet permette di uniformare le comunicazioni basate sull'Ethernet dal sensore al cloud
- **Pronta per il futuro:** questa tecnologia è la chiave per l'industria 4.0 e l'Internet delle cose
- **Flessibile:** grazie all'estensione fino a 1000 m e alle proprietà di trasmissione fino a 1 Gbps può essere usata per molteplici applicazioni
- **Innovativa:** più leggera, richiede meno spazio e meno lavori di installazione

Dati generali per l'ordinazione

Versione	FrontCom Micro con giunto SPE, 2-core
N. d'ordine	2870820000
Tipo	IE-FCM-SPO-C
GTIN (EAN)	406467563529 1
CPZ	10 Pieza

Dati tecnici

Omologazioni

ROHS	Conforme
------	----------

Dimensioni e pesi

Profondità	42.9 mm	Profondità (pollici)	1.689 inch
Posizione verticale	44 mm	Altezza (pollici)	1.7323 inch
Larghezza	29.5 mm	Larghezza (pollici)	1.1614 inch
Spessore della parete, min.	1 mm	Spessore della parete, max.	5 mm
Peso netto	17.02 g		

Temperature

Temperatura di magazzino	Temperatura d'esercizio	-40 °C...70 °C
Temperatura di posa		

Conformità ambientale del prodotto

Stato conformità RoHS	Conforme senza esenzione
REACH SVHC	No SVHC superiori a 0,1 wt%

Dati generali

Dado di fissaggio della coppia di serraggio	2.0 Nm	Collegamento 1	Pres a SPE a norma IEC 63171-2
Collegamento 2	Pres a SPE a norma IEC 63171-2	Descrizione articolo	FrontCom Micro con giunto SPE
Cablaggio	2-core	Colori	nero
Materiale base della custodia	PA UL 94 V0	Categoria	T1-B
Superficie dei contatti	Oro su nichel	Tipo di montaggio	Armadio elettrico, Distribution box
Schermatura	Contatto dello schermo a 360°	Grado di protezione	IP65, in stato chiuso
Cicli di inserimento	750		

Proprietà elettriche

Rigidità dielettrica contatto-schermo	2250 V DC	Rigidità dielettrica contatto-contatto	≥ 1000 V DC
Corrente nominale	3,5 A a 0 °C	PoE / PoE+	PoDL secondo IEEE 802.3bu / cg

Standard generali

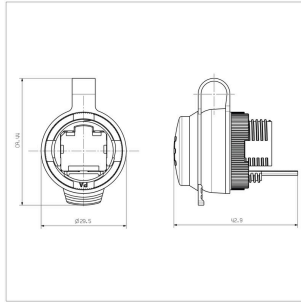
Connettori a norma	IEC 63171-2
--------------------	-------------

Classificazioni

ETIM 8.0	EC001031	ETIM 9.0	EC001031
ETIM 10.0	EC001031	ECLASS 14.0	27-18-28-92
ECLASS 15.0	27-18-28-92		

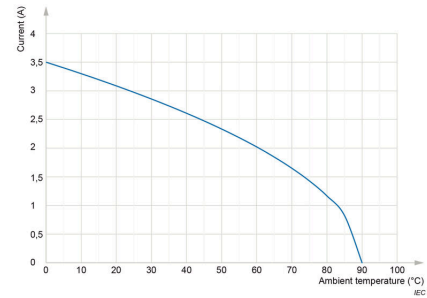
Disegni

Disegno quotato

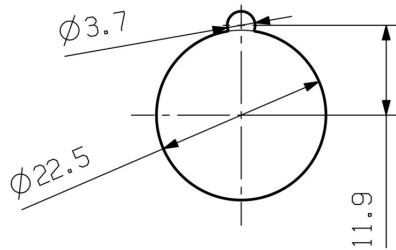


Curva di carico

Level I gen. IEC 63171



Sezione di montaggio



Accessori

Prodotti complementari



SM è un sistema di siglatura MultiCard per dispositivi di controllo e segnalazione. I marcatori vengono bloccati sui relativi supporti o fissati tramite uno strato adesivo appositamente predisposto. Con i sistemi di siglatura PrintJet CONNECT o Plotter è possibile creare marcatori personalizzati.

- Gli utilizzatori sono in grado di produrre velocemente i marcatori per le loro necessità
- Nessuna giacenza di magazzino di costosi marcatori standard.
- Qualità di stampa altamente resistente utilizzando la PrintJet come alternativa all'incisione
- Per esigenze particolari, si raccomanda l'uso della pellicola protettiva ETO SM
- I supporti sono utilizzabili per pulsantiere di Ø 22 o 30 mm di Siemens, ABB, Moeller e Télémécanique Per simboli speciali: Si prega di inviarci un file del nostro software di siglatura M-Print PRO o M-Print PRO Online (senza installazione) per le vostre specifiche di siglatura.

Dati generali per l'ordinazione

Tipo	SM-H 27/18 SW	Versione	
N. d'ordine	1716630000	SwitchMark, Accessori, 48 x 27 mm, nero	
GTIN (EAN)	4008190343194		
CPZ	25 ST		