

PRO DCDC 240W 24V/48V 5A

Weidmüller Interface GmbH & Co. KG

Klingenbergstraße 26

D-32758 Detmold

Germany

www.weidmueller.com



Il convertitore DC/DC compensa le oscillazioni di tensione, ad esempio quelle che si verificano con alimentatori non regolamentati o cavi lunghi. Con separazione galvanica e classe di protezione III per sistema senza terra, il convertitore DC/DC è particolarmente adatto per essere utilizzato in sistemi di alimentazione indipendenti. Il modulo ad ingombro minimo può convertire in modo ottimale i livelli di tensione, offre prestazioni di potenza superiori alla media, funzioni di sicurezza complete e un livello elevato di efficienza fino al 95%.

Dati generali per l'ordinazione

Versione	DC/DC converter
N. d'ordine	2869050000
Tipo	PRO DCDC 240W 24V/48V 5A
GTIN (EAN)	4064675620877
CPZ	1 Pieza

PRO DCDC 240W 24V/48V 5A

Weidmüller Interface GmbH & Co. KG

Klingenbergstraße 26

D-32758 Detmold

Germany

www.weidmueller.com

Dati tecnici

Omologazioni

Omologazioni



ROHS Conforme

UL File Number Search [Sito web UL](#)

N&deg; Certificato (cULus) E470829

Dimensioni e pesi

Profondità	120 mm	Profondità (pollici)	4.7244 inch
Posizione verticale	130 mm	Altezza (pollici)	5.1181 inch
Larghezza	43 mm	Larghezza (pollici)	1.6929 inch
Peso netto	840 g		

Temperature

Temperatura di magazzino	-45 °C...85 °C	Temperatura d'esercizio	-25 °C...70 °C
Umidità con temperatura d'esercizio	Umidità rel. 5 - 95%	Avvio	≥ -40 °C

Conformità ambientale del prodotto

Stato conformità RoHS	Conforme con esenzione
Esenzione RoHS (se applicabile/nota)	7a, 7cl
REACH SVHC	Lead 7439-92-1
SCIP	832efd73-195b-4198-ad0c-1126d0bc238d

Ingresso

Tecnica di collegamento	Collegamento a vite
Prefusibile consigliato	15 A (DI) / 10A...16A (Char. B, C)
Tensione nominale d'ingresso	24 V DC
Tensione d'ingresso, max.	34 V
Tensione d'ingresso, min.	18 V
Tecnica di collegamento cavi	Collegamento a vite
Fusibile d'ingresso (interno)	20A T
Campo tensione d'ingresso DC	18 ... 34 V DC
Corrente di punta	<4 A @ Nominal input voltage
Assorbimento di corrente in relazione alla tensione d'ingresso	Tipo di tensione
	Tensione d'ingresso
	Corrente d'ingresso
Potenza assorbita nominale	266.7 VA

Uscita

Potenza erogata	240 W
Tecnica di collegamento	Collegamento a vite
Tensione nominale d'uscita	48 V DC
Ondulazione residua, picchi d'interruzione	≤ 50 mVPP @carico completo
Parallelabilità	sì, max. 3
Protezione contro i sovraccarichi	Sì
Tensione d'uscita, max.	56 V
Tensione d'uscita, min.	28.5 V
Corrente d'uscita, max.	6 A

PRO DCDC 240W 24V/48V 5A
Weidmüller Interface GmbH & Co. KG

 Klingenbergstraße 26
 D-32758 Detmold
 Germany

www.weidmueller.com
Dati tecnici

Tecnica di collegamento cavi	Collegamento a vite	
Tensione d'uscita osservazioni	(regolabile con potenziometro frontale)	
Corrente d'uscita nominale per Unom.	5 A @ 60 °C	
Carico capacitivo	Illimitato	
Tempo di ponticellamento caduta di rete	Tempo di ponticellamento caduta di rete, min.	10 ms
	Tipo di tensione d'ingresso	DC
	Tensione d'ingresso	24 V
	Corrente d'uscita	5 A
	Tensione d'uscita	48 V
Protezione contro la tensione inversa	Sì	
Corrente d'uscita continua @ UNominale	5 A @ 60°C, 6.25 A @ 45°C, 3.75 A @ 70°C	
DCL - riserva per carico di punta	Durata Boost	15 ms
	Multiplo della corrente nominale	600 %
Tempo di salita	≤ 100 ms	

Dati generali

Grado di efficacia	> 90 %	Grado di protezione	IP20
Classe di sovratensione	II	Posizione di montaggio, istruzioni di montaggio	Nel binario di montaggio TS 35, 50 mm di spazio libero sopra e sotto per l'alimentazione di aria libera., Con un carico ≥ 50 % della corrente nominale, mantenere una distanza laterale di almeno 15 mm., Il dispositivo deve essere montato verticalmente. Per le altre direzioni di montaggio, si deve considerare un derating al 75% del carico.
Protezione contro le tensioni di ritorno del carico	60 V DC	Limitazione di corrente	150% Iout
Byggbar	No	Protezione contro il cortocircuito	Sì

EMC / Urto / Vibrazione

Resistenza contro gli urti IEC 60068-2-27	30 g in tutte le direzioni	Emissione acustica secondo EN55032	Classe B
Controllo immunità ai disturbo secondo	EN 61000-6-1:2019, EN 61000-6-2:2019, EN 61000-6-3, EN 61000-6-4, EN 55032, EN 55035	Resistenza contro le vibrazioni IEC 60068-2-6	0.7 g

Isolamento

Classe di sovratensione	II	Grado di lordura	2
Classe di protezione	III	Tensione di isolamento ingresso/uscita	4 kV
Tensione d'isolamento uscita/terra	2 kV	Tensione d'isolamento uscita/terra	0.5 kV

Sicurezza elettrica (norme applicate)

Trasformatori di sicurezza per alimentatori switching	Secondo EN 61558-2-16
---	-----------------------

PRO DCDC 240W 24V/48V 5A

Weidmüller Interface GmbH & Co. KG

Klingenbergstraße 26

D-32758 Detmold

Germany

www.weidmueller.com

Dati tecnici

Dati di collegamento (ingresso)

Tecnica di collegamento	Collegamento a vite	Numero di morsetti	2 (+,-)
Lama cacciavite	0,6 x 3,5	Sezione di collegamento cavo, AWG/ kcmil , max.	12 AWG
Sezione di collegamento cavo, AWG/ kcmil , min.	28 AWG	Sezione di collegamento cavo, flessibile , 4 mm ² max.	
Sezione di collegamento cavo, flessibile , 0.08 mm ² min.		Sezione di collegamento cavo, rigido , 4 mm ² max.	
Sezione di collegamento cavo, rigido , 0.08 mm ² min.		Coppia di serraggio, min.	0.4 Nm
Coppia di serraggio, max.	0.5 Nm		

Dati di collegamento (segnale)

Sezione di collegamento del conduttore, 1.5 mm ² flessibile (segnale), max.		Tecnica di collegamento	PUSH IN
Sezione di collegamento cavo, AWG/ kcmil , max.	14	Sezione di collegamento cavo, rigido , min.	0.2 mm ²
Sezione di collegamento cavo, rigido , max.	1.5 mm ²	Sezione di collegamento del conduttore, 0.2 mm ² flessibile (segnale), min.	
Numero di morsetti	5	Sezione di collegamento cavo, AWG/ kcmil , min.	28 mm ²

Dati di collegamento (uscita)

Tecnica di collegamento	Collegamento a vite	Numero di morsetti	4 (++ / -)
Sezione di collegamento cavo, AWG/ kcmil , max.	14 AWG	Sezione di collegamento cavo, AWG/ kcmil , min.	24 AWG
Sezione di collegamento cavo, flessibile , 2.5 mm ² max.		Sezione di collegamento cavo, flessibile , 0.2 mm ² min.	
Sezione di collegamento cavo, rigido , 2.5 mm ² max.		Sezione di collegamento cavo, rigido , 0.2 mm ² min.	
Coppia di serraggio, min.	0.4 Nm	Lama del cacciavite	0,6 x 3,5
Coppia di serraggio, max.	0.5 Nm		

Segnalazione

Uscita transistor, comando positivo	DC OK: 20 mA max., a prova di cortocircuito, I > 90%: 20 mA max., a prova di cortocircuito, Low UIN: 20 mA max., a prova di cortocircuito	Contatto equipotenziale	Sì
Carico di contatto (contatto NA)	max. 30 V DC / 0,5 A, max. 50 V AC / 0.3 A		

Classificazioni

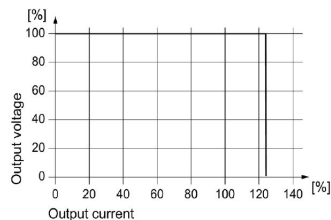
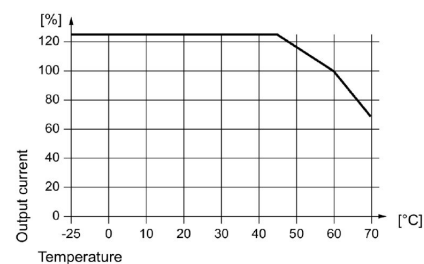
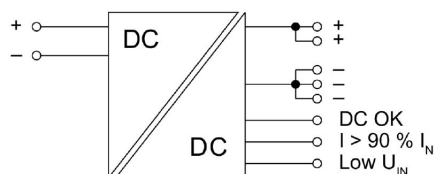
ETIM 8.0	EC002540	ETIM 9.0	EC002540
ETIM 10.0	EC002540	ECLASS 14.0	27-04-07-01
ECLASS 15.0	27-04-07-01		

PRO DCDC 240W 24V/48V 5A
Weidmüller Interface GmbH & Co. KG

Klingenbergstraße 26

D-32758 Detmold

Germany

www.weidmueller.com
Disegni


Display elements and status outputs

Event	LED (Gr/Ye/Rd)	Transistor status outputs	Status relay
Input (typ.)	Output (typ.)	DC OK	I > 90%
A: $U_{in} < 12.2 \text{ V}$ B: $U_{in} < 17.7 \text{ V}$	—	OFF	Low
A: $U_{in} = 12.2 \dots 34 \text{ V}^{1)}$ B: $U_{in} = 17.7 \dots 58 \text{ V}^{1)}$	ON	High	Low
	OFF	Low	High
	ON	High	Low
	OFF	Low	High

 A: PRO DCDC 240W 24V/48V 5A
 B: PRO DCDC 240W 48V/48V 5A

Gr = green

Ye = yellow

Rd = red

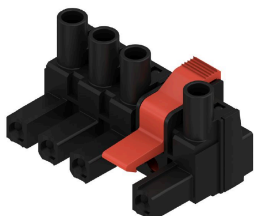
1) during operation

PRO DCDC 240W 24V/48V 5A**Weidmüller Interface GmbH & Co. KG**

Klingenbergstraße 26

D-32758 Detmold

Germany

www.weidmueller.com**Accessori****BLZ 7.62IT/180MF**

Connettore femmina a 180° con passo 7,62 per reti IT. Soddisfa i requisiti della norma UL1059 600 V classe C. In combinazione con la striscia di connettori maschio SL 7.62 IT.... Con contatto anticipato. Soddisfa gli elevati requisiti di protezione contro i contatti accidentali a 5,5 mm per reti IT secondo la norma IEC 61800-5-1 per 400 V a terra. La flangia centrale autobloccante, che può essere anche avvitabile, riduce di un passo l'ingombro necessario in larghezza rispetto alle soluzioni tradizionali. A richiesta disponibile anche senza bloccaggio a flangia centrale.

Dati generali per l'ordinazione

Tipo	BLZ 7.62IT/02/180MF2 SN...	Versione
N. d'ordine	1173490000	Connettore per circuito stampato, Connettore femmina, 7.62 mm,
GTIN (EAN)	4032248965991	Numero di poli: 2, 180°, Collegamento a vite, Campo di sezioni, max. :
CPZ	70 ST	4 mm², Box