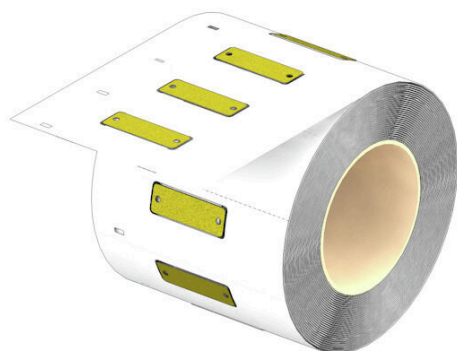


CC-M 15/45 2X3 LRP AL GE

Weidmüller Interface GmbH & Co. KG
Klingenbergstraße 26
D-32758 Detmold
Germany

www.weidmueller.com

**Dati generali per l'ordinazione**

Versione	MetalliCard, Siglatura di apparecchi, 15 x 45 mm, argento
N. d'ordine	2863820000
Tipo	CC-M 15/45 2X3 LRP AL GE
GTIN (EAN)	4064675597407
CPZ	500 Pieza
Stato consegna	In futuro questo articolo non sarà più disponibile.
Disponibile fino a	2025-06-30T00:00:00+02:00

CC-M 15/45 2X3 LRP AL GE

Weidmüller Interface GmbH & Co. KG
Klingenbergstraße 26
D-32758 Detmold
Germany

www.weidmueller.com

Dati tecnici

Omologazioni

ROHS	Conforme
------	----------

Dimensioni e pesi

Profondità	0.5 mm	Profondità (pollici)	0.0197 inch
Posizione verticale	15 mm	Altezza (pollici)	0.5906 inch
Larghezza	45 mm	Larghezza (pollici)	1.7716 inch
Peso netto	1.86 g		

Temperature

Campo delle temperature di impiego	-55...130 °C
------------------------------------	--------------

Conformità ambientale del prodotto

Stato conformità RoHS	Conforme senza esenzione
REACH SVHC	No SVHC superiori a 0,1 wt%

Dati generali

Versione	innestabile, con foro di montaggio da 3,5 mm		
Larghezza	45 mm		
Campo delle temperature di impiego, max.	130 °C		
Campo delle temperature di impiego, min.	-55 °C		
Colori	argento		
Materiale di base	Alluminio anodizzato		
Caratteri stampati	Neutro		
Numero di marcatori per unità di imballaggio	Forma di fornitura	MetalliCard	
Dimensioni del campo di siglatura	15.2 x 42.2 mm		
stampante compatibile			
Numero di marcatori per combinazione	1 MetalliCard = Device markers		
Campo delle temperature di impiego	-55...130 °C		

Marcatori per apparecchi

Diametro foro	3.30 mm
---------------	---------

Classificazioni

ETIM 8.0	EC001288	ETIM 9.0	EC001288
ETIM 10.0	EC001288	ECLASS 14.0	27-28-11-04
ECLASS 15.0	27-28-11-04		

Disegni

